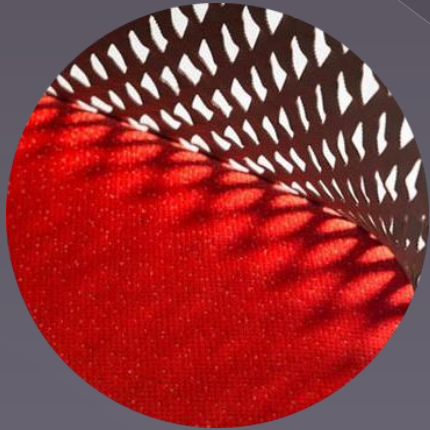


(De)sign

Возвращение к материалности
в современном дизайне



Поверхностная и глубинная ЭСТЕТИЗАЦИЯ

◎ Поверхностная

Манипуляция образами с целью:

- Усиления власти (Грамши, Альтюссер)
- Развития экономики и, как следствие, капитализма (Маркс, Франкфуртская школа, Бодрийяр, Джеймисон)

◎ Глубинная

Эмансипация образов – выход их из сферы искусства в сферу обыденной жизни

- Художественные субкультуры (дадаизм, авангард, сюрреализм)
- Проект превращения жизни в произведение искусства (с Уайльда)

Поверхностная и глубинная Эстетизация

◎ Поверхностная

Манипуляция
производится через
наделение
смыслами только
«поверхности»
материи

(как масло на хлебе)

◎ Глубинная

Эмансипация
образов через
проникновение
смыслов «вглубь»
материи,
«пропитывание» её

(как варенье на хлебе)

ДИЗАЙН КАК ЭСТЕТИЗАЦИЯ ПОВСЕДНЕВНОСТИ

- ◎ Схожие взгляды на цели и задачи дизайна:
 - «Хороший дизайн – коммерческий дизайн», акцент на подчиненной роли дизайна производству (анalogии – **реклама, китч**)
 - Дизайнер как новый тип художника, художник-проектировщик, создающий новый тип эстетического (анalogии – **искусство, авангард**)

Есть ли третий путь?

- ◎ Дизайн стоит на пороге – он не может отказаться от своей коммерческой природы, но он вплотную приближается к искусству и посягает на его принципы:
 - массовый дизайн
 - «высокий», малофункциональный дизайн

Марк Ньюсон



Voronoi Shelf - White Carrara Marble
2007 - Gagosian Gallery, New York

Orgone Chair
1993 - Pod



Марк Ньюсон

Rocky
2012 - Magis



Scope luggage range
2004 - Samsonite



Марсель Бройер



В 1920-е Бройер преимущественно занимался дизайном мебели, именно тогда им был создан знаменитый стул «Василий» (1925), посвящённый художнику Василию Кандинскому. «Василий» был изготовлен из холста и стальных трубок, использование которых было подсказано автору рулём велосипеда.

ДИЗАЙН = МОДА?



590 евро

Материальность и ИКОНИЧНОСТЬ

- ◎ Индустрия иконического превращает физическую материальность в иконическую
- ◎ Гипотеза – дизайн «соблазняет» особым образом. Социальные значения не просто «накладываются» на материальную основу как базу образа, но происходит **взаимопроникновение**

Материальность и ИКОНИЧНОСТЬ

- НО в отличие от произведения искусства («...Как только художник вовлекает нас на этот более глубокий уровень, **эстетический объект становится символом**, не определенным референтом для некоторой определенной вещи, но означающим, которое указывает на все 'такие вещи'. Он становится коллективным представлением, **идеальным типом** объекта, человека или ситуации») материальность, через которую происходит «открытие» идеи, не отходит потом на второй план – она остается значимой.

Как и почему?..

Материальность и ИКОНИЧНОСТЬ

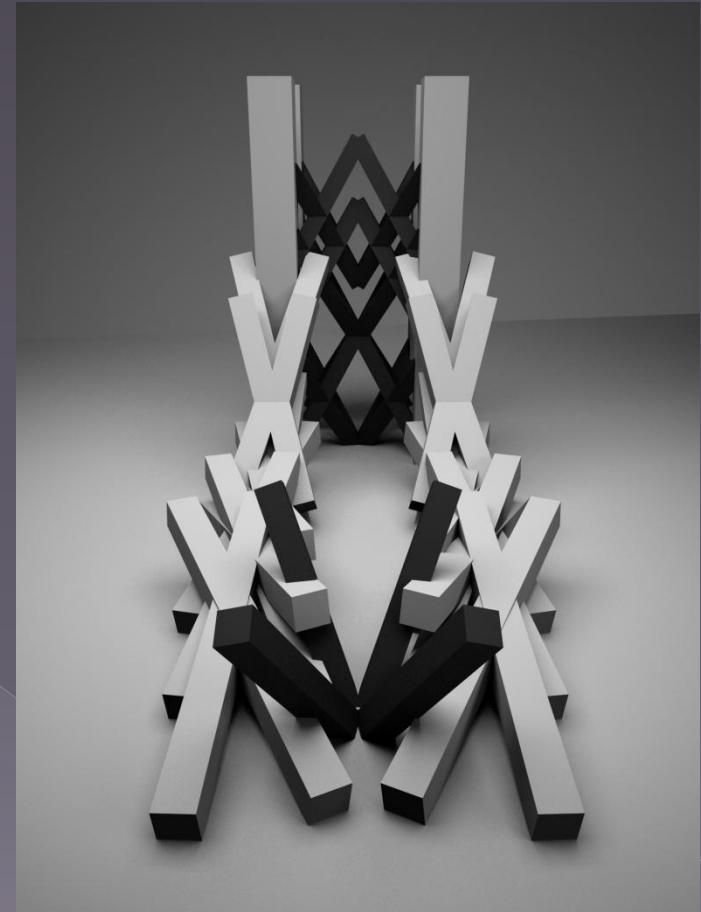
- ◎ Сама физическая материальность как социальный конструкт – следствие дизайна?

Кроме того

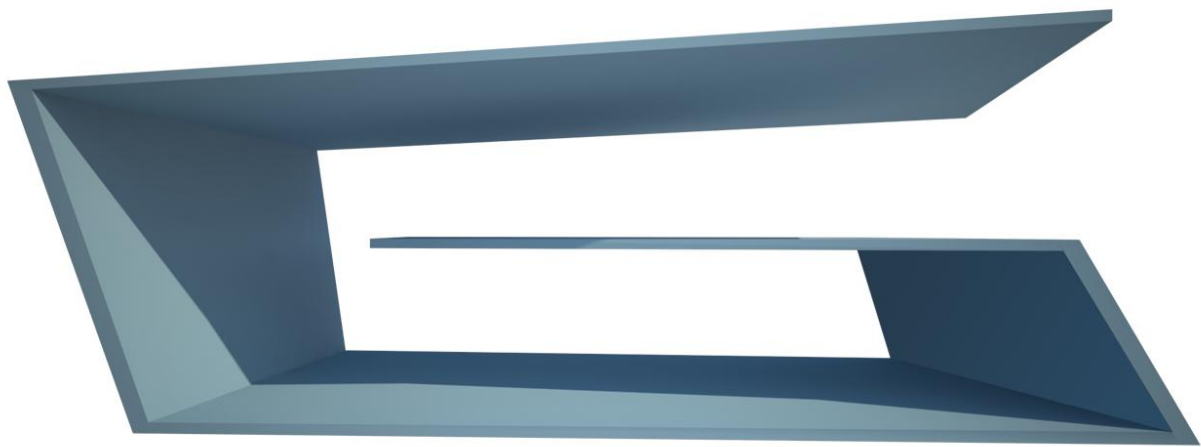
- ◎ Культурные причины и последствия доминирования 3D моделирования в дизайне – создание материальности

shoe bench

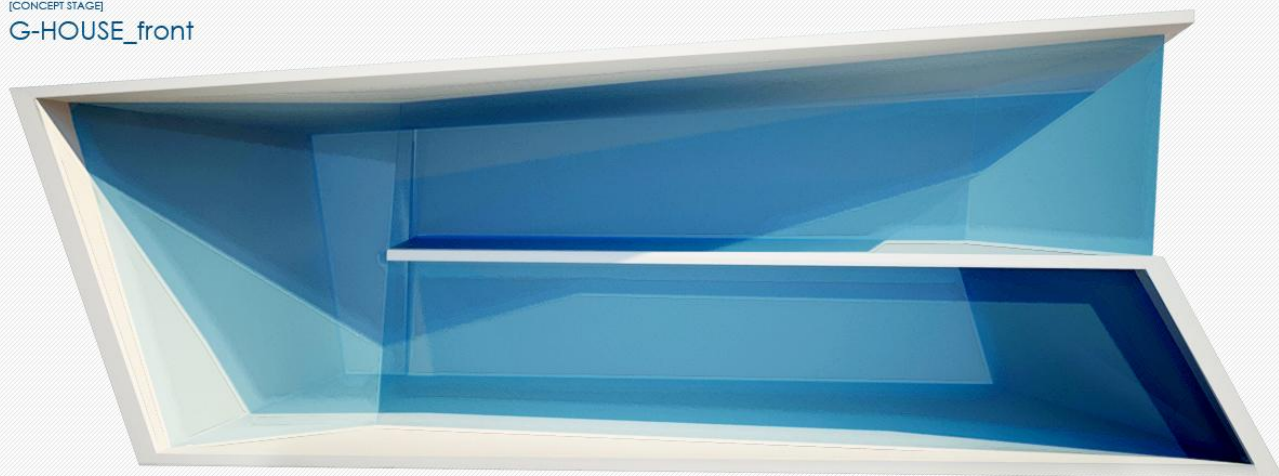
VIATCHESLAV



[IDEA STAGE]
G-HOUSE_FRONT



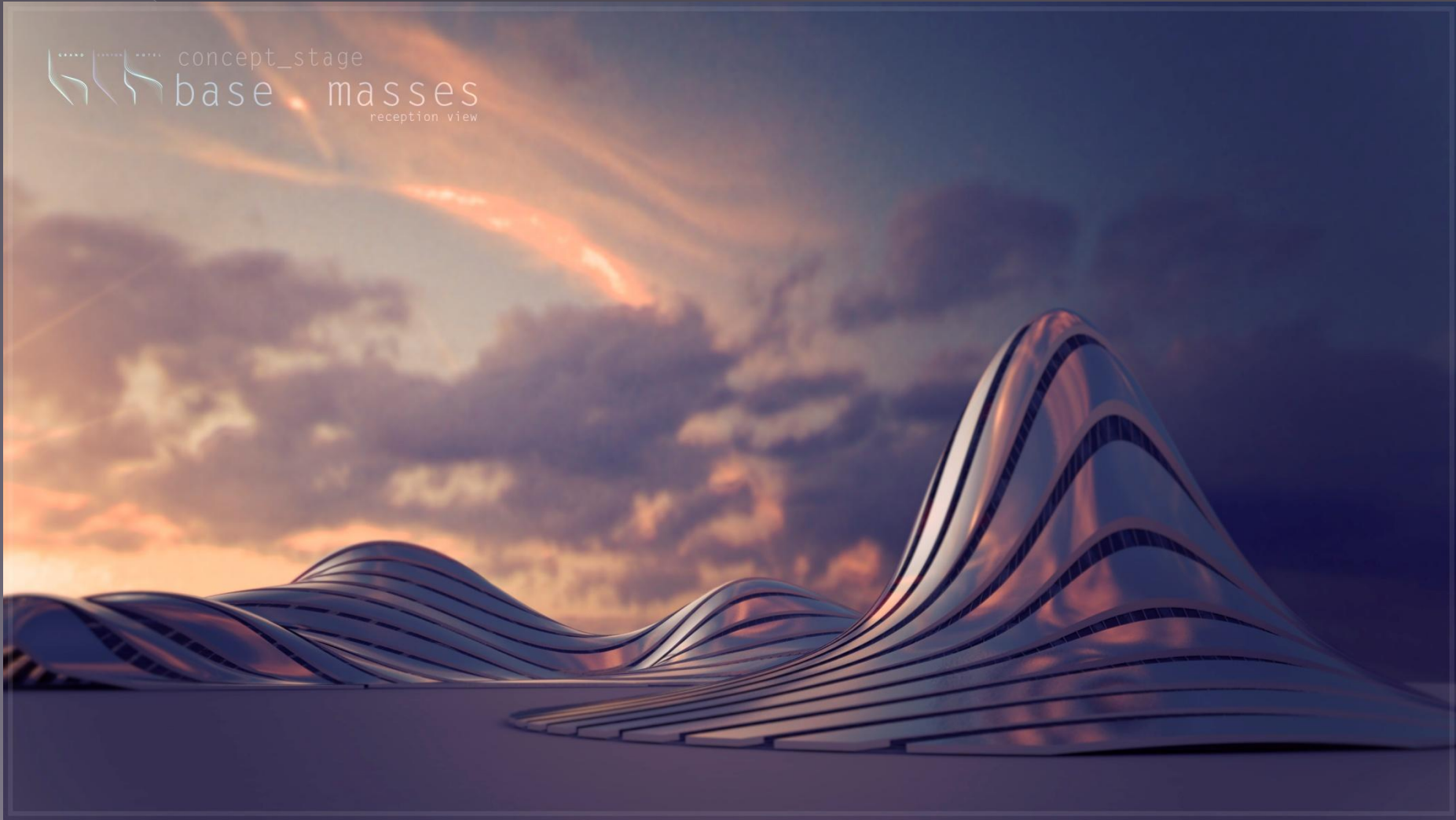
[CONCEPT STAGE]
G-HOUSE_front



G-HOUSE
exterior view



concept_stage
base masses
reception view





concept_stage

base

masses

restaurant view

