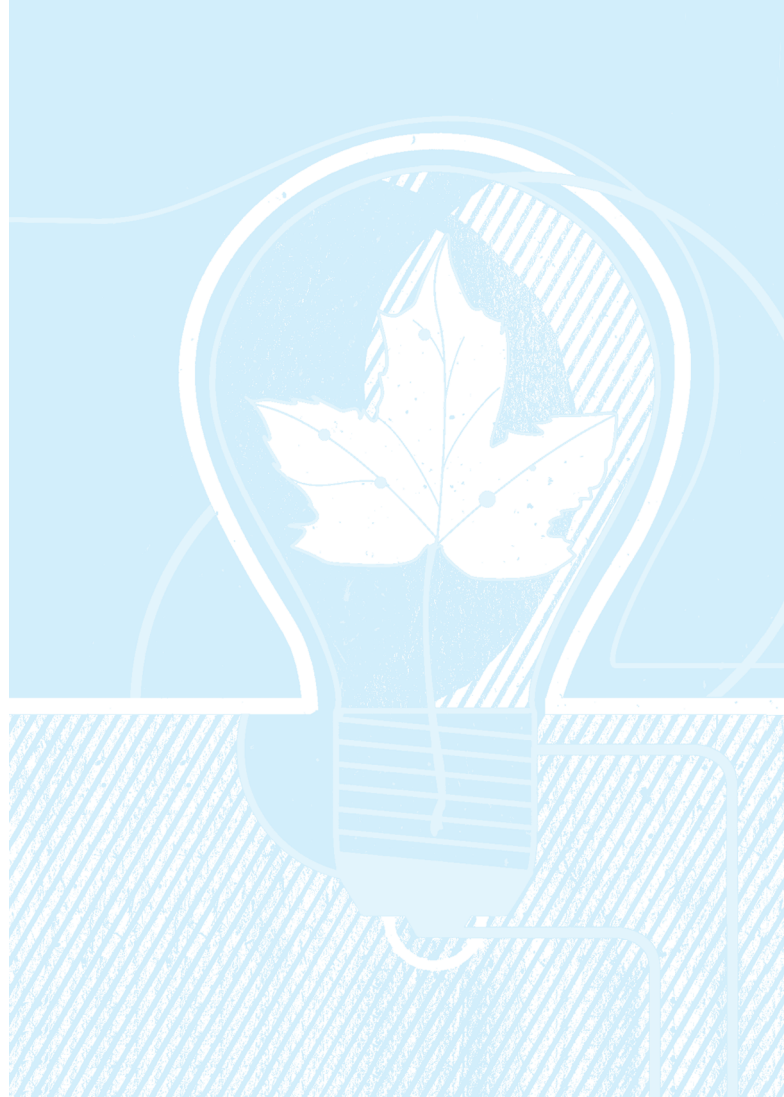


1. Организации

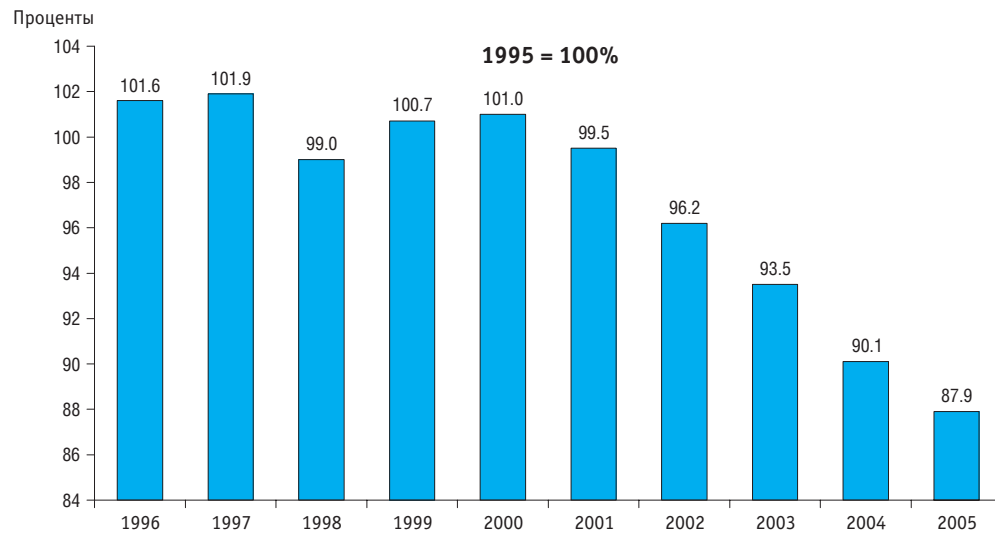


1.1. ОРГАНИЗАЦИИ, ВЫПОЛНЯЮЩИЕ ИССЛЕДОВАНИЯ И РАЗРАБОТКИ

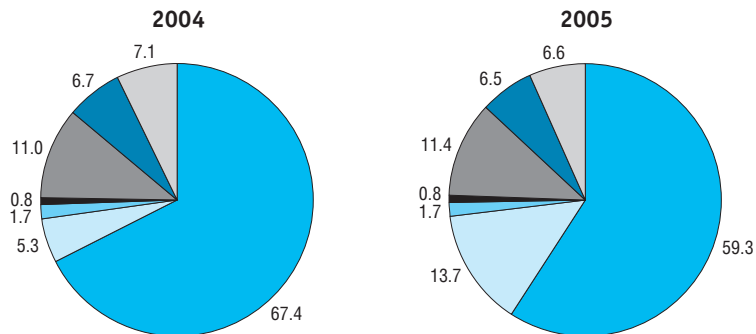
	1995	1996	1997	1998	1999	2000	2001	2002	2003	2004	2005*
Всего	4059	4122	4137	4019	4089	4099	4037	3906	3797	3656	3566
Научно-исследовательские организации	2284	2360	2528	2549	2603	2686	2676	2630	2564	2464	2115
Конструкторские организации	548	513	438	381	360	318	289	257	228	194	489
Проектные и проектно-изыскательские организации	207	165	135	108	97	85	81	76	68	63	61
Опытные заводы	23	24	30	27	30	33	31	34	28	31	30
Высшие учебные заведения	395	409	405	393	387	390	388	390	393	402	406
Промышленные предприятия	325	342	299	240	289	284	288	255	248	244	231
Прочие организации	277	309	302	321	323	303	284	264	268	258	234

* С 2005 г. в связи с отменой Общероссийского классификатора отраслей народного хозяйства (ОКОНХ) изменена классификация типов организаций, выполняющих научные исследования и разработки.

1.2. ДИНАМИКА ЧИСЛА ОРГАНИЗАЦИЙ, ВЫПОЛНЯЮЩИХ ИССЛЕДОВАНИЯ И РАЗРАБОТКИ



1.3. СТРУКТУРА ОРГАНИЗАЦИЙ, ВЫПОЛНЯЮЩИХ ИССЛЕДОВАНИЯ И РАЗРАБОТКИ (проценты)



- Научно-исследовательские организации
- Конструкторские организации
- Проектные и проектно-изыскательские организации
- Опытные заводы
- Высшие учебные заведения
- Промышленные предприятия
- Прочие организации

1.4. ОРГАНИЗАЦИИ, ВЫПОЛНЯЮЩИЕ ИССЛЕДОВАНИЯ И РАЗРАБОТКИ, ПО ФОРМАМ СОБСТВЕННОСТИ

	1995	1996	1997	1998	1999	2000	2001	2002	2003	2004	2005
Всего	4059	4122	4137	4019	4089	4099	4037	3906	3797	3656	3566
Российская собственность	4034	4079	4094	3968	4031	4035	3977	3841	3740	3599	3513
Государственная	2979	3005	3000	2896	2934	2938*	2886	2817	2760	2675	2632
Федеральная	2783	2819	2821	2706	2746	2755	2704	2644	2599	2524	2483
Субъектов Федерации	196	186	179	190	188	181	182	173	161	151	149
Муниципальная	9	11	8	9	7	11	10	7	8	7	6
Общественных организаций	16	29	44	55	60	60	41	31	28	25	27
Частная	198	253	302	323	352	388	450	456	434	420	422
Потребительской кооперации**	3	4	2	2	4	4
Смешанная	832	781	740	685	678	635	586	528	508	468	422
Иностранная собственность	1	3	4	4	6	6	4	8	6	6	7
Совместная российская и иностранная собственность	24	40	39	47	52	58	56	57	51	51	46

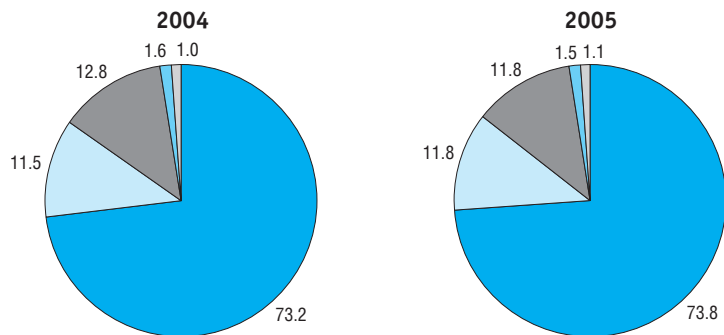
(окончание)

	1995	1996	1997	1998	1999	2000	2001	2002	2003	2004	2005
Всего, проценты	100	100	100	100	100	100	100	100	100	100	100
Российская собственность	99.4	99.0	99.0	98.7	98.6	98.4	98.5	98.3	98.5	98.4	98.5
Государственная	73.4	72.9	72.5	72.1	71.8	71.7	71.5	72.1	72.7	73.2	73.8
Федеральная	68.6	68.4	68.2	67.3	67.2	67.2	67.0	67.7	68.4	69.0	69.6
Субъектов Федерации	4.8	4.5	4.3	4.7	4.6	4.4	4.5	4.4	4.2	4.1	4.2
Муниципальная	0.2	0.3	0.2	0.2	0.2	0.3	0.2	0.2	0.2	0.2	0.2
Общественных организаций	0.4	0.7	1.1	1.4	1.5	1.5	1.0	0.8	0.7	0.7	0.8
Частная	4.9	6.1	7.3	8.0	8.6	9.5	11.1	11.7	11.4	11.5	11.8
Потребительской кооперации**	0.07	0.1	0.05	0.05	0.1	0.1
Смешанная	20.5	18.9	17.9	17.0	16.6	15.5	14.5	13.5	13.4	12.8	11.8
Иностранная собственность	0.02	0.07	0.1	0.1	0.1	0.1	0.1	0.2	0.2	0.2	0.2
Совместная российская и иностранная собственность	0.6	1.0	0.9	1.2	1.3	1.4	1.4	1.5	1.3	1.4	1.3

* Расхождение итогов с суммой слагаемых объясняется наличием у ряда организаций долевой собственности.

** До 2000 г. учитывалась в составе организаций частной и смешанной российской собственности.

1.5. СТРУКТУРА ОРГАНИЗАЦИЙ, ВЫПОЛНЯЮЩИХ ИССЛЕДОВАНИЯ И РАЗРАБОТКИ, ПО ФОРМАМ СОБСТВЕННОСТИ (проценты)



Формы собственности:



1.6. ОРГАНИЗАЦИИ, ВЫПОЛНЯЮЩИЕ ИССЛЕДОВАНИЯ И РАЗРАБОТКИ, ПО ВИДАМ ЭКОНОМИЧЕСКОЙ ДЕЯТЕЛЬНОСТИ

	2003	2004	2005
Всего	3797	3656	3566
Сельское хозяйство, охота и лесное хозяйство	18	24	24
Рыбоводство, рыболовство и предоставление услуг в этих областях	1	2	1
Добыча полезных ископаемых	10	7	8
Обрабатывающие производства	236	244	241
Производство и распределение электроэнергии, газа и воды	1	–	–
Строительство	–	1	–
Оптовая и розничная торговля, ремонт автотранспортных средств, мотоциклов, бытовых изделий и предметов личного пользования	2	1	–
Транспорт и связь	1	1	1
Операции с недвижимым имуществом, аренда и предоставление услуг	3002	2852	2757
Из них:			
научные исследования и разработки	2830	2703	2628
предоставление прочих видов услуг	169	141	117
Государственное управление и обеспечение военной безопасности, обязательное социальное обеспечение	2	–	–
Образование	416	422	428
Из него высшее профессиональное образование	410	417	425
Здравоохранение и предоставление социальных услуг	10	10	11
Предоставление прочих коммунальных, социальных и персональных услуг	98	92	95
Из них деятельность по организации отдыха и развлечений, культуры и спорта	94	86	90