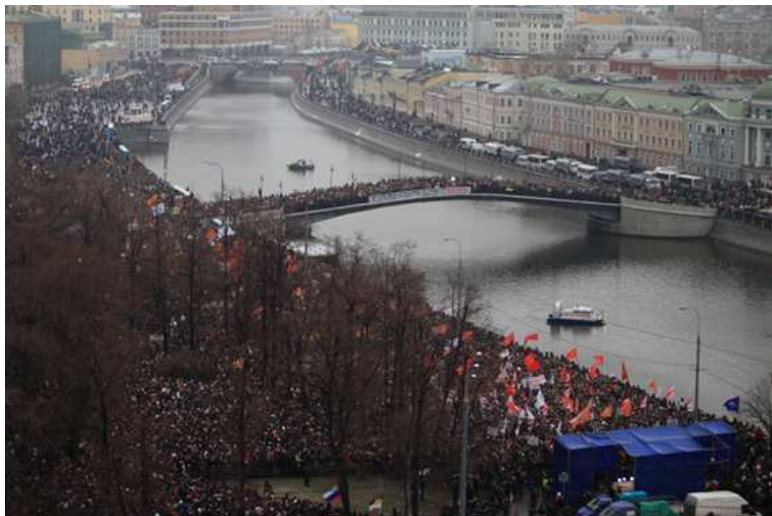


2011 Russian legislative elections: fraud and civic control.

16 февраля 2012 г.



The goals of this work

- A randomized field experiment measuring the efficiency of volunteer election observers at preventing election fraud.
- An attempt to give a sociological profile of a volunteer election observer in 2010s Russia.

Why study electoral fraud?

According to Shpilkin (2011), the total fraud in 2011 State Duma elections amounted to 12 million votes, which is

- 11% of total number of registered voters in the country
- 18% of total vote case
- United Russia should not have won a majority in the Duma, though should have been able to form a majority with every other party

Election results

| | SR | LDPR | Patriots | CPRF | Yabloko | ER | PD | Turnout |
|----------------------|------|------|----------|------|---------|------|-----|---------|
| Official | 13,2 | 11,6 | 1 | 19,2 | 3,4 | 49,4 | 0,6 | 60 |
| FOM exit poll | 14,0 | 13,2 | 0,9 | 21,0 | 3,6 | 45,5 | 0,6 | |
| Levada poll, Nov. 11 | 10 | 11,6 | <1 | 16,7 | 1 | 53,7 | 1 | |
| Probable estimate | 16 | 14 | 1 | 25 | 4 | 39 | 1 | 49 |

Russian political system

- 1 State Duma
- 2 Presidential elections
- 3 Regional legislative elections
- 4 Municipal legislative/executive elections

Russian election system

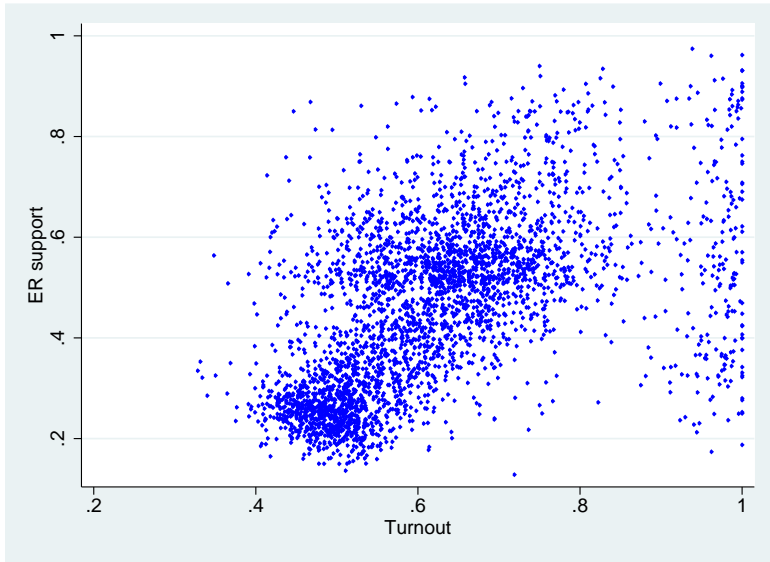
- 109 million voters
- Precinct commissions — over 95000
- Territorial commissions — 2579
- Regional commissions — 86
- Central commission

- 7200000 voters
- 3374 voting precincts
- 120 voting territories

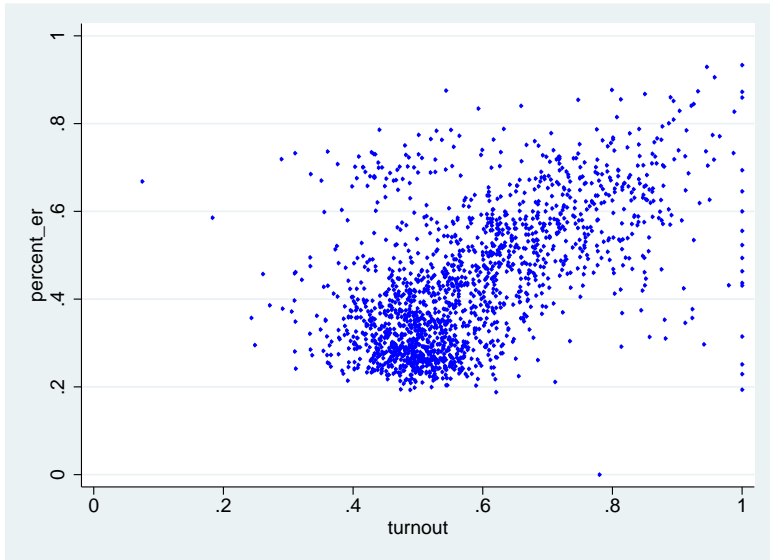
Measuring election fraud

- Turnout-vote correspondence: Myagkov et al. (2008, 2009), Shpilkin (2011), Mebane and Kalinin (2006, 2009, 2010).
- Second-digit means tests: Mebane and Kalinin (2010), Beber and Scacco (2009).
- Ichino and Schundeln (2011): Another randomized field experiment with observers.
- The extent of electoral fraud: Lehoucq (2003), Simpser (2010), Birch (2007), Lehoucq and Molina (2002), Ziblatt (2009), Elklit (1999), Elklit and Reynolds (2002), Hartlyn et al. (2008), Pastor (1999), Hyde (2007).

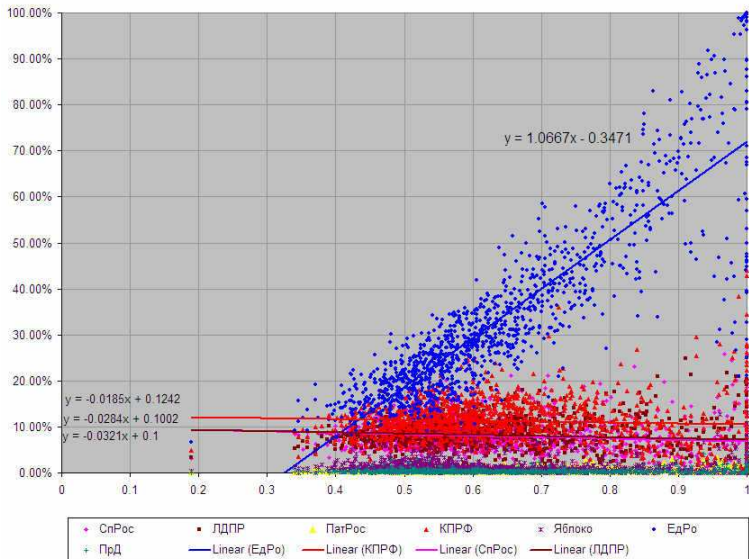
Turnout and ER support in Moscow



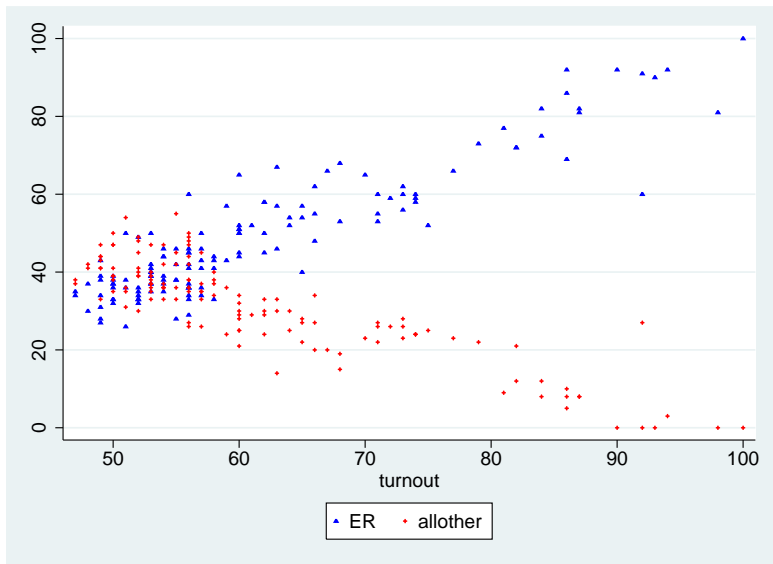
Turnout and ER support in Samara oblast



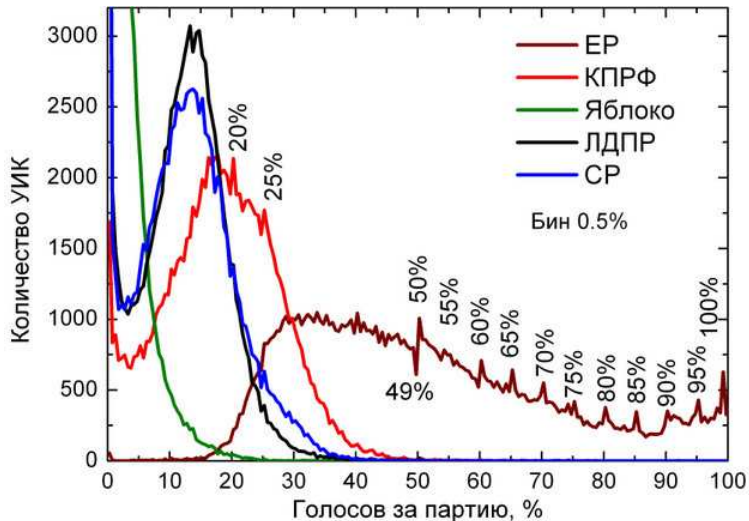
Vote for different parties depending on turnout



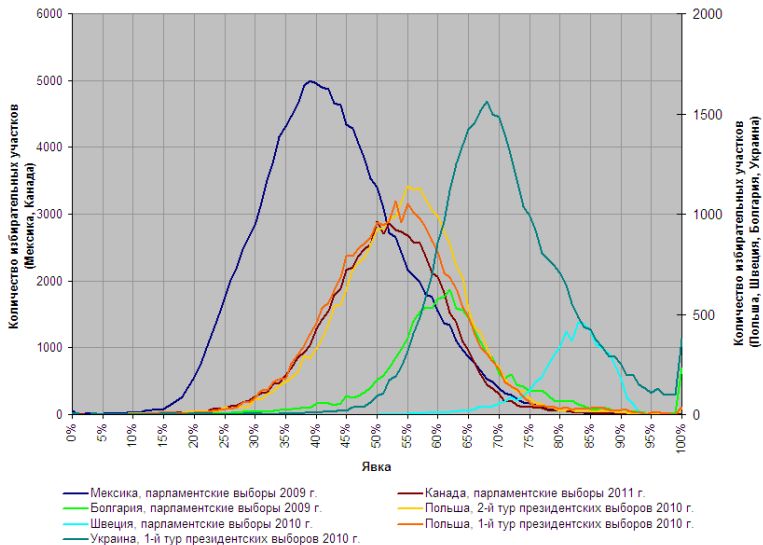
Vote for different parties depending on turnout, regional level



The Churov distribution



In other countries



Typical violations at polling station

Results from the telephone hotline

| | |
|-------------------------------------|-------|
| Restrictions on photo/video | 8,4% |
| Resrictions on movement | 17,5% |
| “Carousel” | 6,4% |
| Ballot stuffing observed | 9,6% |
| Удаление | 15,1% |
| Violations with the lists of voters | 9,2% |
| Vote count irregularities | 6,8% |
| Refusal to accept complaints | 3,6% |
| Refusal to give a copy of protocol | 4,4% |
| Provocation | 1,6% |
| Strangers present at the station | 1,6% |
| Other | 11,6% |

Examples of hotline calls (in Russian).

1260: Выхино-Жулебино, ЮВАО. Было зафиксировано днем 2 вброса. перед вываливанием один из членов комиссии залез в урну руками, что-то там сделал, возможно, с целью сокрытия преступления! 2011-12-04 22:35:41

870: Вешняки, ВАО. Член УИК с решающим голосом под смехотворным предлогом выведен из состава комиссии и удален с участка полицией. 2011-12-04 17:06:30

103: Пресненский, ЦАО. Наблюдателю предлагают сидеть в одном месте, урны поставили в разных. Выборы начали без объявления 2011-12-04 09:15:06

2154: Коньково, ЮЗАО. Предотвращена попытка вброса 272 бюллетеней за "Единую Россию". 2011-12-04 21:39:29

Examples of hotline calls (in Russian).

218: Беговой, САО. зам нач. полиции Гусев Сергей Сергеевич произвел задержание Найденова и гражданина, который на него напал. 2011-12-04 20:23:19

2925: Хорошёво-Мнёвники, СЗАО. Днем на участке появился неизвестный в возрасте около 50 лет, возможно, - даже проголосовал. Потом сказал, что он - журналист, стал снимать председателя комиссии крупным планом, от чего у нее случился приступ, приехала Скорая, председатель долго приходила в себя. Никаких журналистских документов он не предъявлял, но добивался для себя права находиться в помещении для голосования и вести съемку, громко скандалил. Предположительно - провокатор пытался дискредитировать независимую прессу и независимых журналистов. 2011-12-04 20:07:15

Territorial-level violations in our sample

- 18 cases out of 118
- 3 cases of large corrections in favor of ER (16-25%)
- 3 cases of minor corrections (1-5%)

Magnitude is different in different cities.

The “Civic Observer” project.

- Beginning
- Recruitment
- Organization

Usual observer objectives

- Prevent fraud
- Gather evidence to challenge results in court
- Gather evidence for publicity
- Obtain a copy of protocol

An example of a protocol copy

Документ № _____

Выборы депутатов Законодательного Собрания Санкт-Петербурга

19 декабря 2011 года

04 декабря 2011 года

ПРОТОКОЛ

участковой избирательной комиссии об итогах голосования
по избирательному участку № 39D

ОПД, пр. Культуры, р. 27, к. 3, жилищный п-4
Итого избирателей для голосования: Санкт-Петербург, район, улица, дом
Участковая избирательная комиссия _____ у с т в о в а н а:

| | | |
|--|-------|--|
| 1. Число избирателей, внесенных в список на момент окончания голосования | 21874 | <i>два сорок восемь тысяч семьдесят четыре</i> |
| 2. Число избирателей, получивших участную избирательную комиссию | 2000 | <i>два тысячи</i> |
| 3. В том числе число избирателей, включенных в территориальную избирательную комиссию избирательного участка по поступившим письменным обращениям для голосования по почте | 0000 | <i>ноль</i> |
| 4. Число избирателей, включенных в участковую избирательную комиссию по почте | 0000 | <i>ноль</i> |
| 5. Число избирателей, выданных избирателям в понедельник для голосования в день голосования | 1518 | <i>один тысяч пятьсот восемнадцать</i> |
| 6. Число избирателей, выданных избирателям, проголосовавшим в воскресенье для голосования в день голосования | 0018 | <i>восемнадцать</i> |
| 7. Число неактивных избирателей | 0464 | <i>четыре тысячи шестьдесят четыре</i> |
| 8. Число избирателей, сдавших в верный ящик для голосования | 0018 | <i>восемнадцать</i> |
| 9. Число избирателей, сдавших в специальный ящик для голосования | 1495 | <i>один тысяч четыреста девяносто пять</i> |
| 10. Число избирательных избирателей | 0030 | <i>тридцать</i> |

| | | |
|--|------|---|
| 11. Число действующих избирателей | 1483 | <i>один тысяч четыреста восемьдесят три</i> |
| 12. Число урочных избирателей | 0000 | <i>ноль</i> |
| 13. Число избирателей, в участковой группе | 0000 | <i>ноль</i> |

| Краткое наименование избирательных объединений, аккредитованных зарегистрированными списками кандидатов | Число голосов избирателей, поданных за каждый зарегистрированный список кандидатов | |
|---|--|---------------------------------------|
| 14. Санкт-Петербургское региональное отделение Партии «СЕР» | 0734 | <i>семьсот тридцать четыре</i> |
| 15. «СЕРОВО» - объединение избирателей города Санкт-Петербурга | 0759 | <i>один тысяч семьдесят девять</i> |
| 16. Санкт-Петербургское региональное отделение Партии «РАБОД ДПО» | 0017 | <i>одиннадцать</i> |
| 17. Санкт-Петербургское региональное отделение Партии «БАТРОТЫ РОССИИ» | 0017 | <i>одиннадцать</i> |
| 18. Региональное отделение Партии СЕПАДИВНАЯ РОССИЯ в городе Санкт-Петербурге | 0478 | <i>четыре тысячи семьдесят восемь</i> |
| 19. Коммунистическая партия Российской Федерации, Санкт-Петербургское отделение | 0168 | <i>один тысяч шестьдесят восемь</i> |
| 20. Санкт-Петербургское региональное отделение Партии «ЕДИНАЯ РОССИЯ» | 0504 | <i>пять тысяч четыре</i> |

Сведения о количестве присутствующих в участковой избирательной комиссии в день голосования и о количестве поданных голосов избирателей явкой (явкинг), прилагается к настоящему протоколу

Председатель участковой избирательной комиссии _____
 Заместитель председателя комиссии _____
 Секретарь комиссии _____
 Члены комиссии: _____

М.П. Протокол подписан "04" декабря 2011 года в 1 часе 30 минут



*Копия выдана
Тригоренко Е.В.*

December 4 volunteers

- Approximately 530 volunteers
- 472 volunteers surveyed by phone after the election event
- 430 of these were actually present at the stations
- 327 were not ejected during voting and vote count

Gender

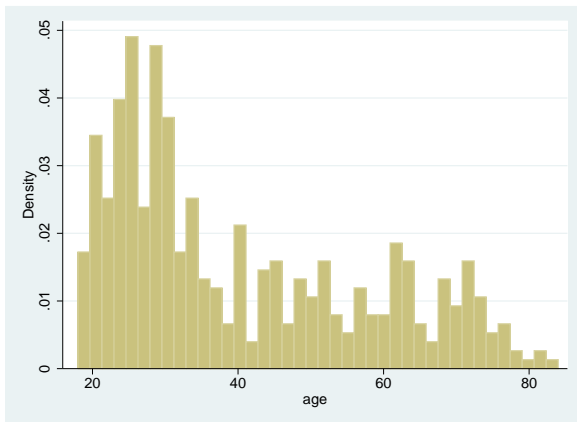
- Male 67,7%
- Female 32,3%

Education

- Secondary or lower 7,2%
- Incomplete higher 13,8%
- Higher 79,0%

Experience

- First time 76,1%
- Was observer/member of an electoral commission 1-3 times prior to December 4 event 12,4%
- Was observer/member of an electoral commission more than 3 times prior to December 4 event 11,5%



Min 18 years, Max 84 years, median 34 years

December 4 volunteers — descriptive statistics

- Attended lecture 91,1%
- Did not attend lecture 8,9%

- Attended seminar 54,1%
- Did not attend seminar 45,9%

The polling stations — sample selection

- A total of 169 polling stations were selected
- The first station in each *raion*, then every 25th subsequent station
- Stations in each raion are numbered geographically
- Observers were present at 155 stations

The polling stations — election results

- “Clean” stations (no major violation reported): 77 stations
- “Dirty” stations (observers were unable to prevent election fraud): 41 stations
- Dirty stations, no protocols received:

The polling stations — election results

| | SR | LDPR | Patriots | CPRF | Yabloko | ER | PD | Turnout |
|----------------|------|------|----------|------|---------|------|-----|---------|
| Clean stations | 17,4 | 13,3 | 1,8 | 26,0 | 15,0 | 24,4 | 1 | 50,6 |
| Dirty stations | 13,3 | 10,0 | 1,2 | 20,0 | 10,3 | 43,1 | 0,8 | 60,1 |
| All stations | 15,0 | 11,7 | 1,6 | 23,1 | 12,6 | 33,8 | 0,9 | 55,3 |
| All Moscow | 12,6 | 9,5 | 1,3 | 19,3 | 8,5 | 46,5 | 0,8 | 61,4 |
| FOM exit poll | 16,3 | 11,0 | 1,5 | 25,5 | 15,7 | 27,5 | 0,6 | 50,3 |

Observer efficiency: obtaining the protocol.

Logit regression. 1 - no protocol, 0 - protocol obtained.

| | Coef | Se | z | P> z |
|------------------------------|--------|-------|---------|-------|
| avg_lec | 0,828 | 1,057 | 0,78 | 0,433 |
| avg_age | 0,039 | 0,023 | 1,65* | 0,099 |
| avg_seminar | -0,108 | 0,643 | -0,17 | 0,865 |
| avg_gender | 0,184 | 0,774 | 0,24 | 0,811 |
| mean_exp | -0,098 | 0,571 | -0,17 | 0,863 |
| mean_educ | -0,443 | 0,628 | -0,71 | 0,481 |
| numobs | -0,860 | 0,290 | -2,96** | 0,003 |
| prg | 0,122 | 0,791 | 0,15 | 0,877 |
| koib | 0,453 | 1,258 | 0,36 | 0,719 |
| N = 125 | | | | |
| Pseudo R ² = 0,08 | | | | |

Observer efficiency: “clean” polling station.

Logit regression. 1 - “clean”, 0 - “dirty”.

| | Coef | Se | z | P> z |
|---------------------|--------|-------|--------|-------|
| avg_lec | -0,407 | 0,984 | -0,41 | 0,679 |
| avg_age | -0,039 | 0,021 | -1,81* | 0,071 |
| avg_seminar | -0,631 | 0,579 | -1,09 | 0,276 |
| avg_gender | -0,409 | 0,740 | -0,55 | 0,581 |
| mean_exp | 0,093 | 0,565 | 0,17 | 0,868 |
| mean_educ | 0,386 | 0,577 | 0,67 | 0,503 |
| numobs | 0,282 | 0,247 | 1,14 | 0,253 |
| prg | -1,159 | 0,855 | -1,35 | 0,176 |
| koib | 1,006 | 1,188 | 0,85 | 0,397 |
| N = 125 | | | | |
| Pseudo $R^2 = 0,08$ | | | | |

Observer efficiency: vote for ER.

OLS regression. Dependent variable — ER vote percentage.

| | Coef | Se | t | P> t |
|--------------|--------|-------|-------|-------|
| avg_lec | -0,025 | 0,066 | -0,39 | 0,700 |
| avg_age | 0,001 | 0,001 | 1,18 | 0,241 |
| avg_seminar | -0,018 | 0,039 | -0,48 | 0,635 |
| avg_gender | -0,043 | 0,049 | -0,89 | 0,375 |
| mean_exp | -0,004 | 0,037 | -0,11 | 0,909 |
| mean_educ | 0,015 | 0,039 | 0,41 | 0,685 |
| numobs | -0,003 | 0,016 | -0,23 | 0,817 |
| prg | -0,006 | 0,048 | -0,14 | 0,889 |
| koib | -0,101 | 0,073 | -1,37 | 0,172 |
| $N = 125$ | | | | |
| $R^2 = 0,05$ | | | | |

Observer efficiency: turnout.

OLS regression. Dependent variable — turnout.

| | Coef | Se | t | P> t |
|--------------|--------|-------|---------|-------|
| avg_lec | -0,016 | 0,044 | -0,38 | 0,704 |
| avg_age | 0,002 | 0,000 | 2,36* | 0,020 |
| avg_seminar | 0,039 | 0,026 | 1,50 | 0,136 |
| avg_gender | 0,014 | 0,032 | 0,44 | 0,659 |
| mean_exp | -0,066 | 0,024 | -2,73** | 0,007 |
| mean_educ | -0,020 | 0,025 | -0,79 | 0,430 |
| numobs | -0,009 | 0,010 | -0,88 | 0,382 |
| prg | 0,058 | 0,032 | 1,82* | 0,071 |
| koib | -0,022 | 0,048 | -0,46 | 0,649 |
| $N = 125$ | | | | |
| $R^2 = 0,12$ | | | | |

Observer efficiency: individual observer ejected.

Logit regression. 0 - not ejected, 1 - ejected.

| | Coef | Se | z | P> z |
|------------------------------|--------|-------|--------|-------|
| avg_lec | 0,649 | 0,775 | 0,84 | 0,402 |
| avg_age | 0,002 | 0,013 | 0,20 | 0,843 |
| avg_seminar | -0,762 | 0,389 | -1,96* | 0,050 |
| avg_gender | 0,603 | 0,467 | 1,29 | 0,198 |
| mean_exp | -0,271 | 0,364 | -0,74 | 0,457 |
| mean_educ | -0,179 | 0,395 | -0,45 | 0,649 |
| numobs | -0,155 | 0,171 | -0,91 | 0,364 |
| prg | 0,070 | 0,559 | 0,13 | 0,899 |
| koib | -1,584 | 1,068 | -1,48 | 0,138 |
| is observer | -0,657 | 0,306 | -2,15* | 0,032 |
| is PSG | -0,329 | 0,294 | -1,12 | 0,263 |
| is PRG | -0,747 | 0,972 | -0,77 | 0,442 |
| N = 359 | | | | |
| Pseudo R ² = 0,04 | | | | |

Including the Okrug dummy in the previous regression: significantly smaller probability of ejection in North, South-west, and North-west.

As of February 14, we have

- 5041 volunteers from Moscow, including
 - 2486 contacted
 - 348 confirmed contacts
 - 538 from December 4 elections
- 2626 volunteers from regions

New volunteers — descriptive statistics

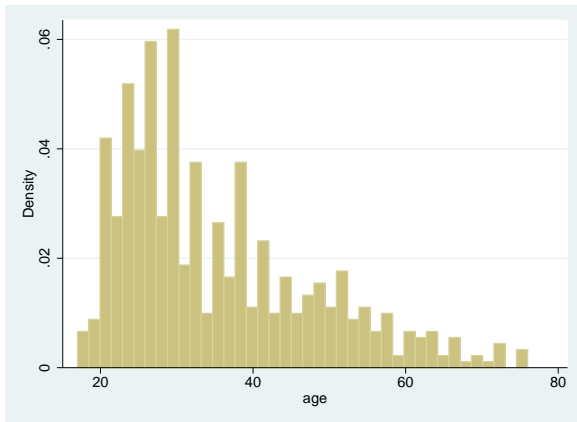
In total, 657 volunteers with questionnaires processed.

- Male 62%
- Female 38%

New volunteers — education

- Secondary or lower 1%
- College students 12%
- Postsecondary 4%
- Incomplete higher education 6%
- Higher education 77%

New volunteers — age



Min 17 years, Max 76 years, median 31 years

- First time 90,2%
- Was observer/member of an electoral commission 1-3 times before (including December 4 event) 9,2%
- Was observer/member of an electoral commission more than 3 times before (including December 4 event) 0,6%

New volunteers — distribution by okrug

| | Volunteer | Total population |
|-----------|-----------|------------------|
| Center | 12,2 | 6,5 |
| North | 9,2 | 9,7 |
| Northeast | 10,4 | 11,9 |
| Northwest | 8,0 | 8,0 |
| East | 7,7 | 12,7 |
| West | 12,6 | 11,3 |
| South | 8,4 | 14,8 |
| Southeast | 5,8 | 11,4 |
| Southwest | 14,5 | 11,9 |

New volunteers — how one first heard of the project

| | |
|-----------------------------------|------|
| Friends, colleagues, or relatives | 24,4 |
| Social networks | 26,2 |
| Contacted at rally | 31,1 |
| Internet search | 9,6 |
| Other (radio, printed media) | 8,7 |

New volunteers — reasons for participation

“How can I explain to my friends my participation in this project?”
(free response).

Response groupings:

- 1 Want honest elections; want to stop election fraud; don't want my vote to be stolen.
- 2 Dissatisfaction with the state of affairs/politics; negative personal experience; tired of lies; want respect.
- 3 Want to do my civic duty; want to develop the civic society; want to participate.
- 4 Want stability; want my government to be legitimate.
- 5 Interested in how elections are run; interested in the true election result.
- 6 Want some particular candidate to win.
- 7 Want the return of the rule of law, democratic values, or political competition.
- 8 Want to participate in a historic process; love my country; want changes.

New volunteers — response frequency for the free response question, percent

| | Total | Male | Female |
|---------------------------------------|-------|------|--------|
| Honesty | 45 | 43 | 48 |
| Dissatisfaction with government | 12 | 15 | 7 |
| Civic position | 24 | 22 | 27 |
| Stability and legitimacy | 4 | 4 | 4 |
| Interest | 5 | 4 | 5 |
| Wish win/loss to particular candidate | 2 | 2 | 2 |
| Rule of law | 5 | 5 | 6 |
| Care for country, want changes | 7 | 7 | 8 |
| Other | 9 | 9 | 10 |

Response frequency for the free response question, logit regression

| | Honesty | | | Dissatisfaction | | |
|----------------------------|---------|--------|-------|-----------------|--------|-------|
| | Coeff. | z | P | Coeff. | z | P |
| Gender (1-male, 2-female) | 0,27 | 1,60 | 0,109 | -0,66 | -2,35* | 0,019 |
| Education (1-sec., 5-col.) | 0,02 | 0,28 | 0,779 | -0,18 | -1,52 | 0,12 |
| Age | -0,18 | -2,54* | 0,011 | 0,02 | 2,57** | 0,010 |
| Pseudo R^2 | | 0,01 | | | 0,03 | |
| N | | 614 | | | 614 | |

What next?

- Closed-ended question on “reasons for participation in the project”
- Questions on employment, income, and trust
- Questions on political and ideological orientation