

>>>

Эффективные модели взаимодействия бизнеса и власти на примере проектов Агентства

Светлана Витальевна Чупшева
Корпоративный директор
Агентства стратегических инициатив

01

Инструменты улучшения инвестиционного климата

Проекты Агентства
в области
улучшения
инвестиционного
климата

Федеральный:

Разработка, мониторинг и развитие «дорожных карт» Национальной предпринимательской инициативы

Региональный

Внедрение Регионального инвестиционного Стандарта;
Региональная компонента НПИ

Универсальный (информационный) Портал ИНВЕСТКЛИМАТ.РФ и инвестиционный портал регионов России www.investinregions.ru

02

Федеральный уровень Национальная предпринимательская инициатива

РАЗРАБОТКА

1060 экспертов участвовали в разработке Дорожных карт НПИ

14 000 человек участвовали в краудсорсинге,

68 523 комментария

10 249 предложений

МОНИТОРИНГ

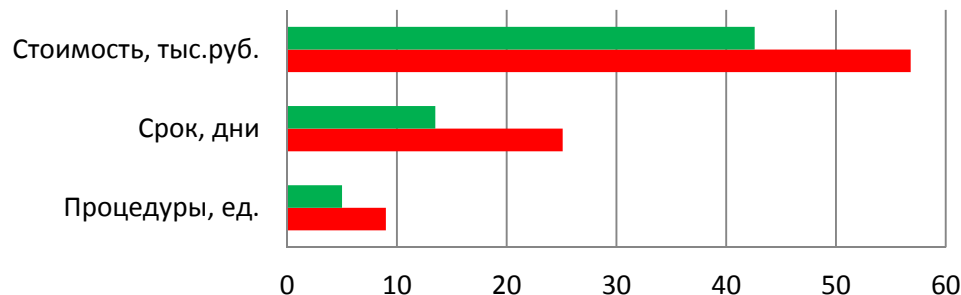
2567 человек - Общее число зарегистрированных пользователей, участвующих в оценке дорожных карт на портале Инвестклимат.рф

10 рабочих групп по мониторингу хода реализации дорожных карт, включающих около **400** предпринимателей, экспертов, представителей деловых объединений.

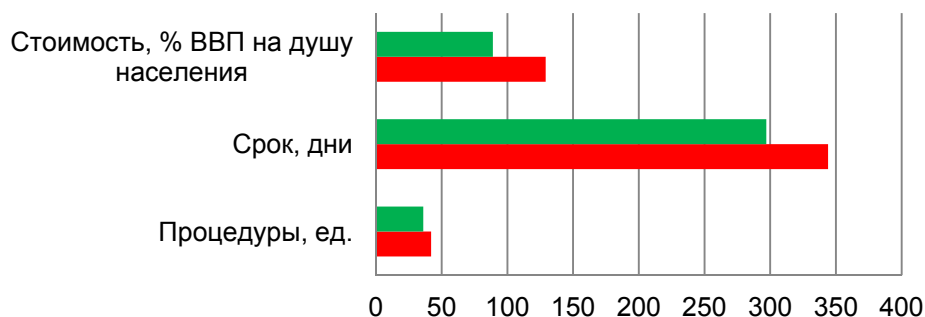
Более **5 000** человек приняло участие в исследованиях в рамках мониторинга реализации дорожных карт в 2013 году

Дорожная карта «Повышение доступности энергетической инфраструктуры»

- Снижение стоимости
- Сокращение сроков
- Уменьшение количества процедур



	Процедуры, ед.	Срок, дни	Стоимость, тыс.руб.
■ Стало	5	13,5	42,6
■ Было	9	25,1	56,8



	Процедуры, ед.	Срок, дни	Стоимость, % ВВП на душу населения
■ Стало	36	297	89
■ Было	42	344	129,2

Дорожная карта «Улучшение предпринимательского климата в сфере строительства»

- Снижение стоимости
- Сокращение сроков
- Уменьшение количества процедур

ПРИМЕРЫ РЕГИОНАЛЬНЫХ ПРАКТИК НА ОСНОВЕ ДОРОЖНЫХ КАРТ

Свердловская область

- Закон №75-ОЗ от 15 июля 2013 г. «Об установлении на территории Свердловской области случаев, при которых не требуется получение разрешения на строительство»

Ростовская область

- Пилотный проект по сокращению прохождения разрешительных процедур в сфере земельных отношений и строительства, включая подключение к объектам коммунальной и инженерной инфраструктуры



ПРИМЕНЕНИЕ ПИЛОТНОГО ПРОЕКТА



Было:
- более 300 дней
- сложность процедуры
- отсутствие мониторинга и информирования

• срок сокращается в 3 раза
• единый регламент
• возможность мониторинга и информирования

Стало:
Общий срок:
Процедуры органов власти – **100 дней**
Процедуры РСО и других организаций – 47 дней
Общее количество процедур – 24



* Срок указан с учетом параллельного прохождения процедур

Поручение Президента Российской Федерации по итогам совещания 22 августа 2013 г. «О социально-экономическом развитии Ростовской области»



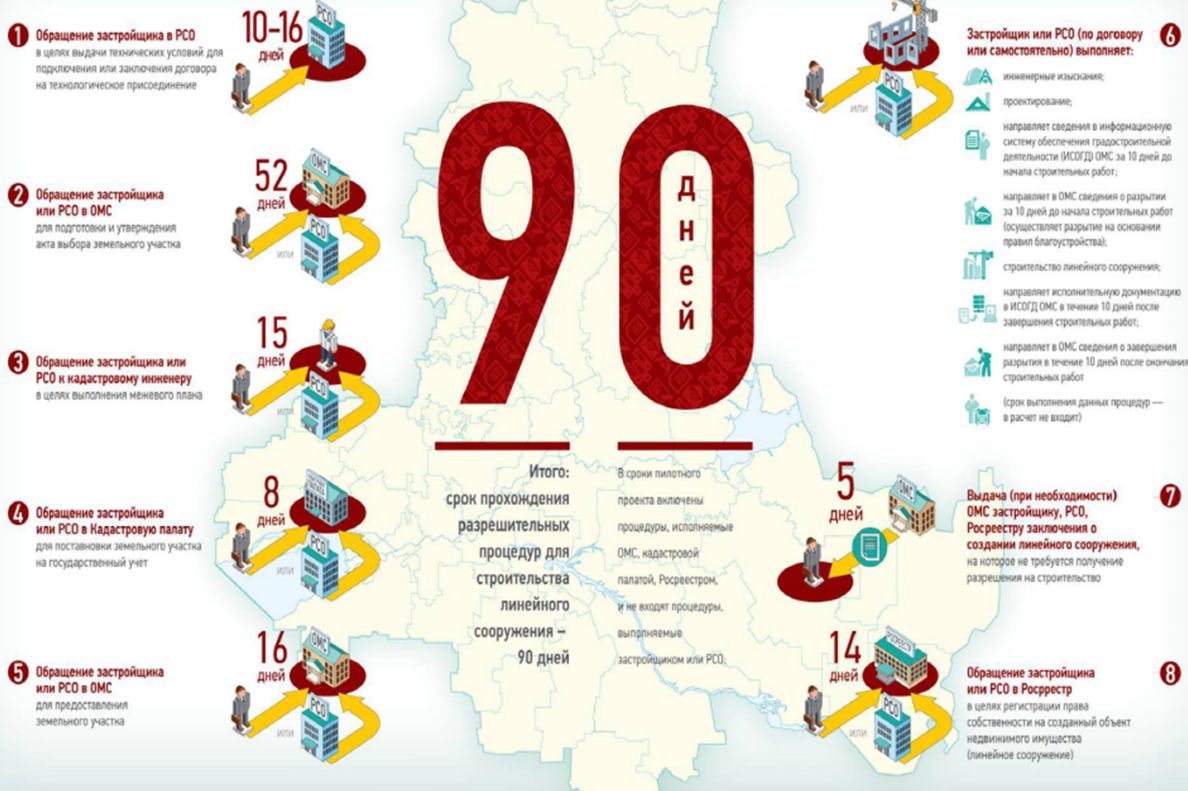
Проблемы и возможные пути решения:

- 1) Неоднородность уровня подготовленности муниципальных образований к внедрению единой упрощенной схемы процедур
>>>> **Решение:** разработка и внедрение единого регламента через систему МФЦ после внесения изменений в региональные НПА; контроль над внедрением в течение 2014 года
- 2) Техническая реализация системы автоматического мониторинга прохождения заявок по пилотным объектам
>>>> **Решение:** утвердить проект единого регламента в рамках срока пилотного проекта; контроль над внедрением в течение 2014 года

Ростовская область

Рекомендуемые этапы и сроки прохождения разрешительных процедур пилотного проекта для строительства линейного сооружения

Составные:
 PCO – ресурсообеспечивающие организации
 ОМС – органы местного самоуправления
 ИСОГД – информационная система обеспечения градостроительной деятельности
 Росреестр – Управление Росреестра по Ростовской области
 Кадастровая палата – филиал ФГБУ «Федеральная кадастровая палата Росреестра»
 Источник: Агентство стратегических инициатив



Было

Стало

Сроки процедур госорганов и муниципалитетов

340 дней

90 дней

Количество гос. и муниципальных процедур

15

4

Регистрация права собственности, кадастровый учет

18 дней

7-8 дней

06

Региональный уровень Региональный инвестиционный стандарт



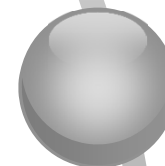
**Инвестиционная
стратегия**



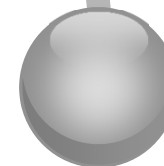
**Условия для ведения
предпринимательской
деятельности**



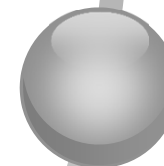
**Гарантии
инвесторам**



**Независимый
механизм
контроля**



**15 лучших
практик**



**Широкое
вовлечение
бизнеса**

- Методические рекомендации по внедрению утверждены Приказом Минрегиона России №408 от 24.09.2013
- Все взаимодействие участников осуществляется в созданной Агентством системе управления «Диалог» <https://sup.asi.ru/>
- Методические и обучающие мероприятия проводятся Агентством в рамках «Школы Стандарта АСИ»

07

Стандарт в цифрах



Процесс

83 региона **присоединилось** к внедрению **83** экспертных группы **сформировано** **70** дорожных карт **утверждено**

19 Регионов выполнили все 15 требований Стандарта **29** Регионов выполнили 12 требований Стандарта, используемых для оценки эффективности деятельности глав регионов

Лидеры

1500 вовлеченных предпринимателей и представителей РОИВ **1650** пользователей системы «**ДИАЛОГ**»* **950** «учеников» прошло **Школу Стандарта****

5 историй **карьерного успеха** в рамках Стандарта

Результаты***

11400 **Проектов** реализуется на территории субъектов РФ **55 тыс.** **Рабочих мест** созданы **2,7 трлн.руб.** **Общий объем инвестиций**

декабрь 2014 - ориентировочное окончание внедрения **на всей территории РФ**

* Система «ДИАЛОГ» - механизм проведения опросов, голосований, сбора мнений

** Школа Стандарта – цикл обучающих семинаров для представителей органов власти и бизнес-сообщества

*** По данным субъектов Российской Федерации

ПРИРОСТ ЧИСЛА ИНВЕСТИЦИОННЫХ ПРОЕКТОВ БОЛЕЕ ЧЕМ НА **10%**

ПРИРОСТ ИНВЕСТИЦИЙ В ПИЛОТНЫХ РЕГИОНАХ ОТ **5%** ДО **17%**

Примеры

ООО «Шаттдекор»

Тюменская область



СОВРЕМЕННОЕ ПРОИЗВОДСТВО
ДЕКОРАТИВНЫХ ПОКРЫТИЙ
ДЛЯ МЕБЕЛЬНОЙ ИНДУСТРИИ

1 МЛРД. РУБ.

100 РАБ. МЕСТ

ООО «Динаэнерджетикс»

Тюменская область



ПРОИЗВОДСТВА ПЕРФОРАЦИОННЫХ
КУМУЛЯТИВНЫХ ЗАРЯДОВ И СПЕЦИАЛЬНЫХ
ДЕТонирующих ШНУРОВ ДЛЯ НЕФТЕГАЗОВОЙ
ОТРАСЛИ

720 МЛН. РУБ.

120 РАБ. МЕСТ

Активное участие бизнеса в опросах при проведении рейтинга

Цель

Измерение усилий органов власти в регионах по улучшению инвестиционного и делового климата регионов

Задачи

Выявить лучшие практики

Создать систему стимулов для органов
власти в регионах

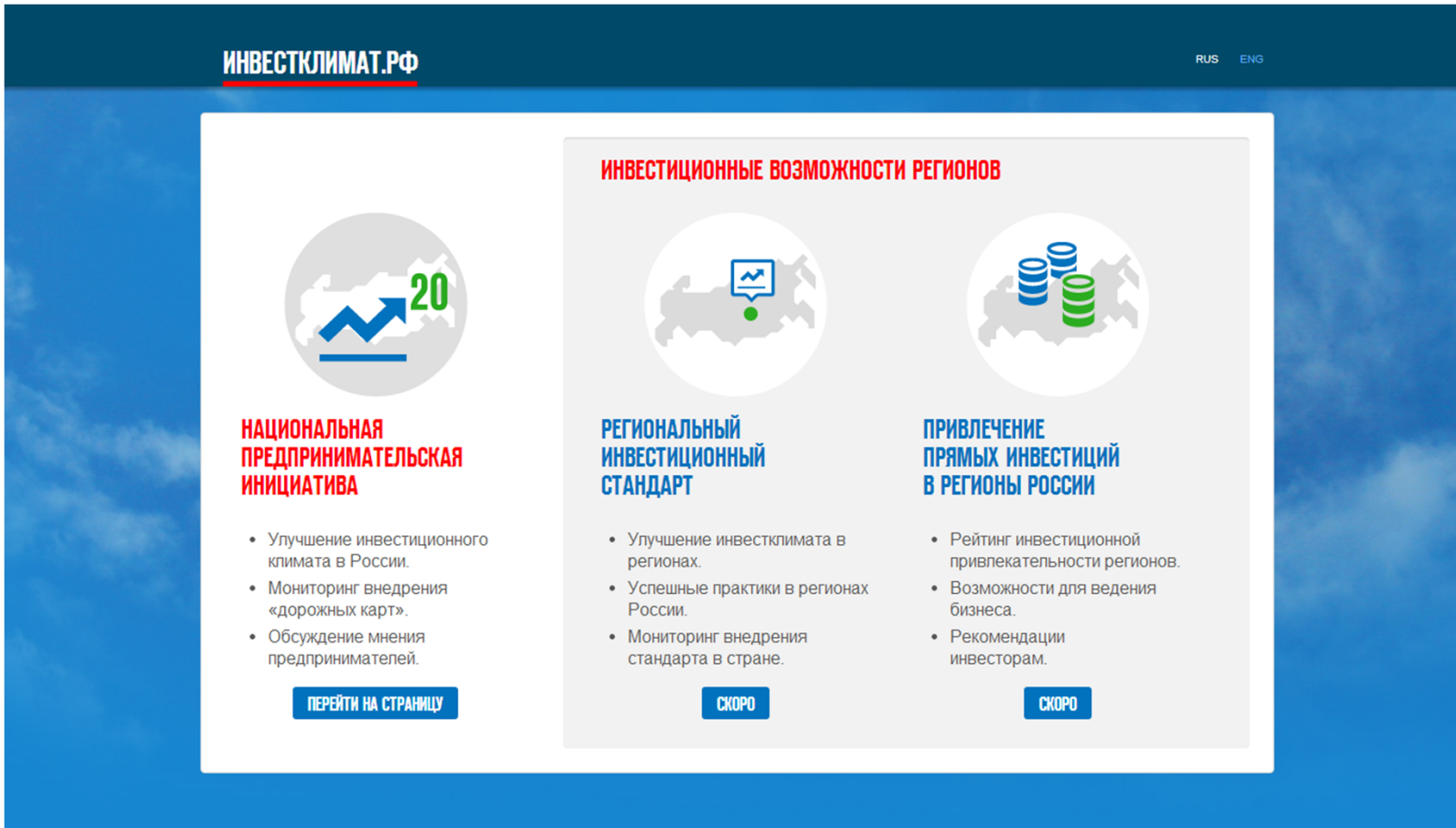
Оценить условия ведения бизнеса

Приток инвестиций в регион

Стимулирование «лучших»
регионов, повышение бюджетной
самостоятельности субъектов РФ

Качественное внедрение в
регионах Регионального
инвестиционного стандарта и
Дорожных карт НПИ

ИНВЕСТКЛИМАТ.РФ - единое коммуникационное пространство для предпринимателей и представителей власти



The screenshot shows the website interface for INVESTCLIMATE.RF. At the top, there is a dark blue header with the text "ИНВЕСТКЛИМАТ.РФ" on the left and "RUS ENG" on the right. Below the header, the main content area is divided into three columns. The first column features a circular icon with a map of Russia, a blue line graph, and the number "20". Below this icon is the title "НАЦИОНАЛЬНАЯ ПРЕДПРИНИМАТЕЛЬСКАЯ ИНИЦИАТИВА" and a list of three bullet points: "Улучшение инвестиционного климата в России.", "Мониторинг внедрения «дорожных карт».", and "Обсуждение мнения предпринимателей.". At the bottom of this column is a blue button with the text "ПЕРЕЙТИ НА СТРАНИЦУ". The second column has a title "ИНВЕСТИЦИОННЫЕ ВОЗМОЖНОСТИ РЕГИОНОВ" at the top. It contains two circular icons: one with a map of Russia and a blue line graph, and another with a map of Russia and three stacks of coins. Below the first icon is the title "РЕГИОНАЛЬНЫЙ ИНВЕСТИЦИОННЫЙ СТАНДАРТ" and a list of three bullet points: "Улучшение инвестклимата в регионах.", "Успешные практики в регионах России.", and "Мониторинг внедрения стандарта в стране.". At the bottom of this column is a blue button with the text "СКОРО". The third column has a title "ПРИВЛЕЧЕНИЕ ПРЯМЫХ ИНВЕСТИЦИЙ В РЕГИОНЫ РОССИИ" and a circular icon with a map of Russia and three stacks of coins. Below the icon is a list of three bullet points: "Рейтинг инвестиционной привлекательности регионов.", "Возможности для ведения бизнеса.", and "Рекомендации инвесторам.". At the bottom of this column is a blue button with the text "СКОРО".

Информационно-аналитический инструмент для инвестора, помогающий выбрать территорию для размещения бизнеса



Инвестиционная карта Российской Федерации

Условия ведения
бизнеса в регионах

Инвестиционные
объекты и площадки

Отраслевые
приоритеты
регионов



Благодарю за внимание!

АНО «Агентство стратегических инициатив
по продвижению новых проектов»

121099, Москва, Новый Арбат, д.36/9

Телефон: + 7 (495) 690-91-29

Факс: + 7 (495) 690-91-39

E-mail: asi@asi.ru

Адрес в Интернете: www.asi.ru