



**«ПЯТЫЕ САБУРОВСКИЕ ЧТЕНИЯ»**

***ГОРОДСКАЯ СРЕДА  
СОВРЕМЕННОГО  
МЕГАПОЛИСА***

---

**Т.Д. Полиди**

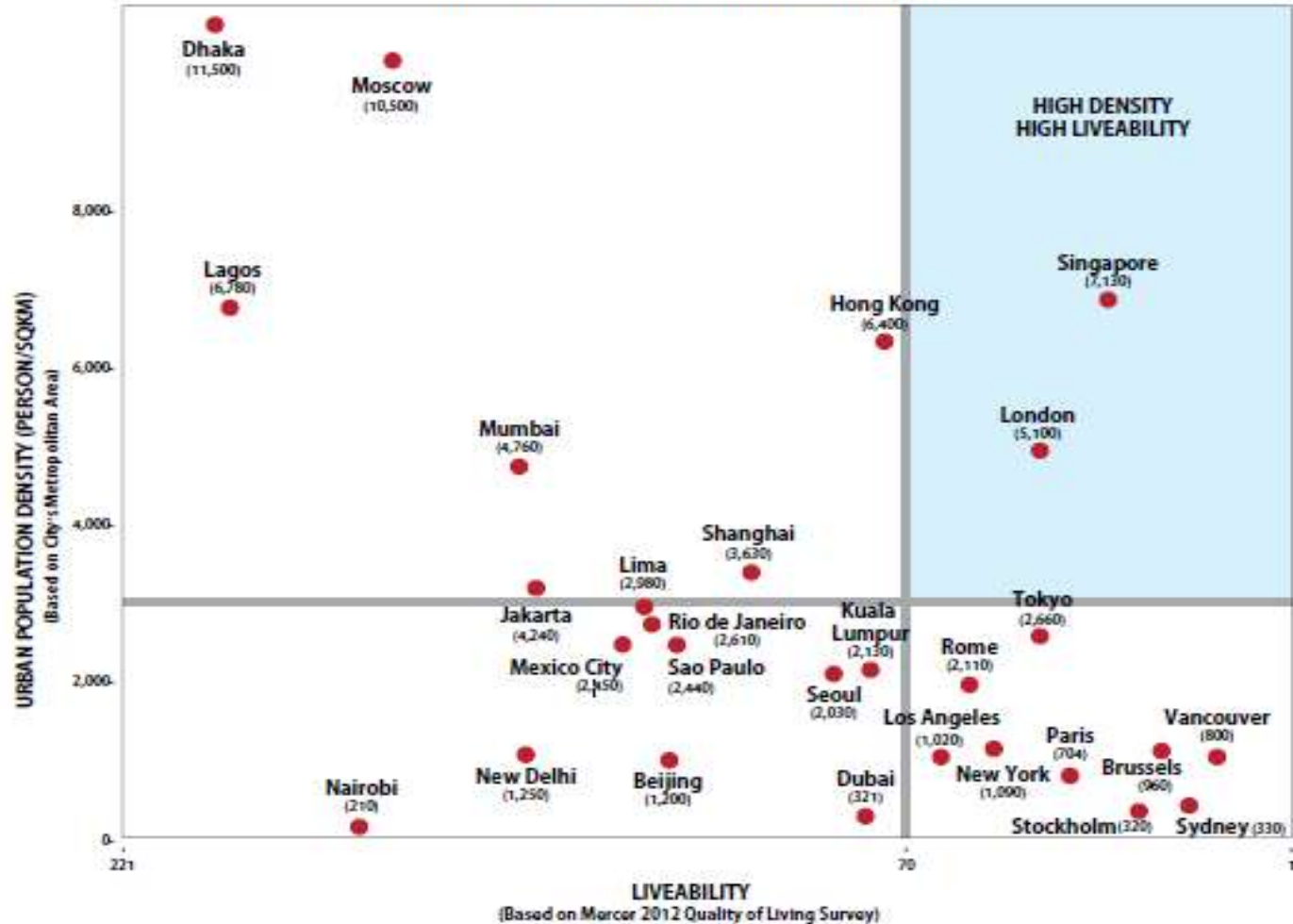
**18 ФЕВРАЛЯ 2014, Москва**



# Плотность населения и качество жизни

Плотность городского населения,  
человек на 1 кв. км

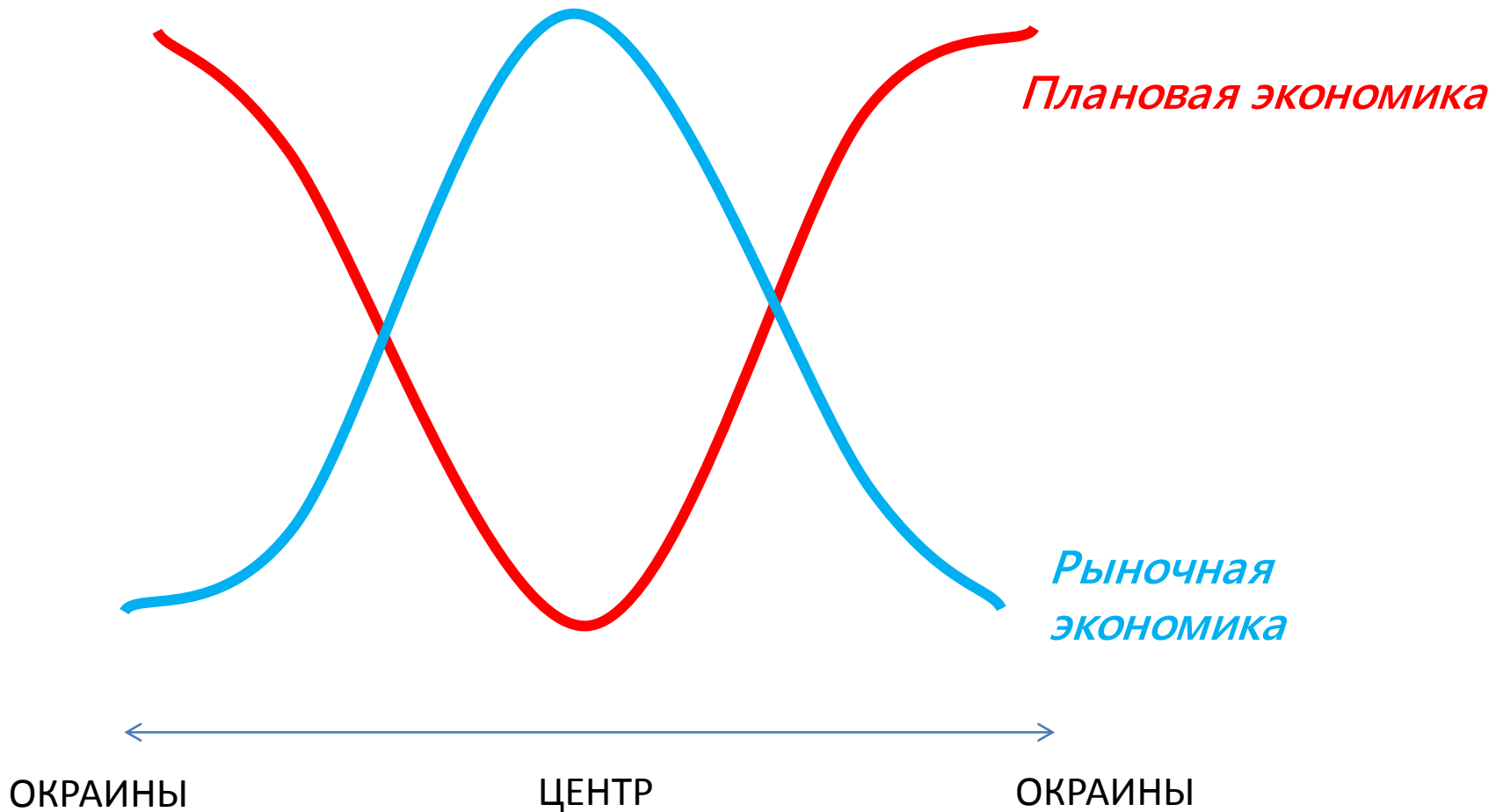
The CLC Liveability Matrix Diagram



Индекс качества жизни



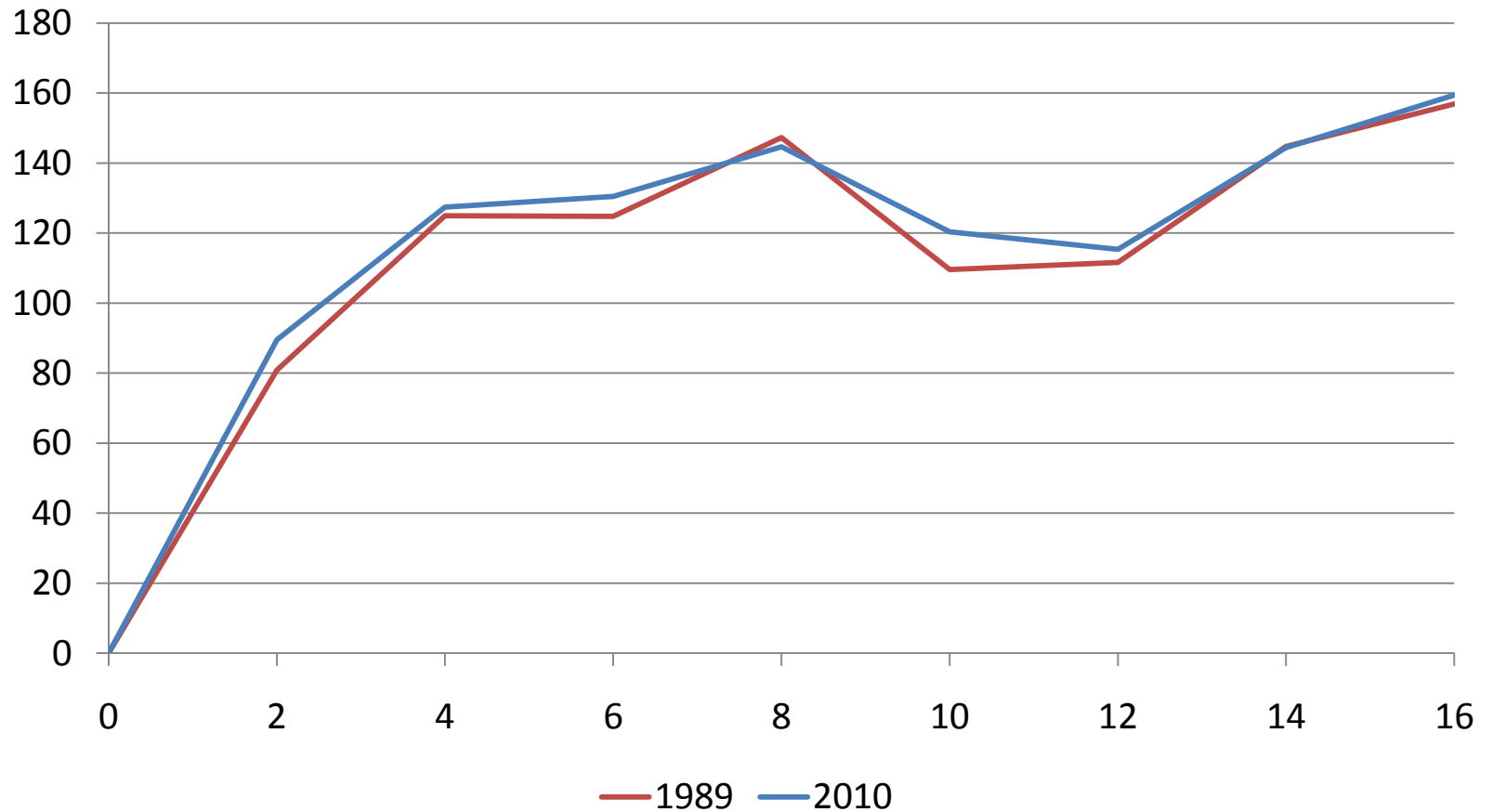
# Распределение плотности населения







# Плотность населения (чел/га) в зависимости от расстояния от центра (км) в Москве в 1989 и 2010 гг.

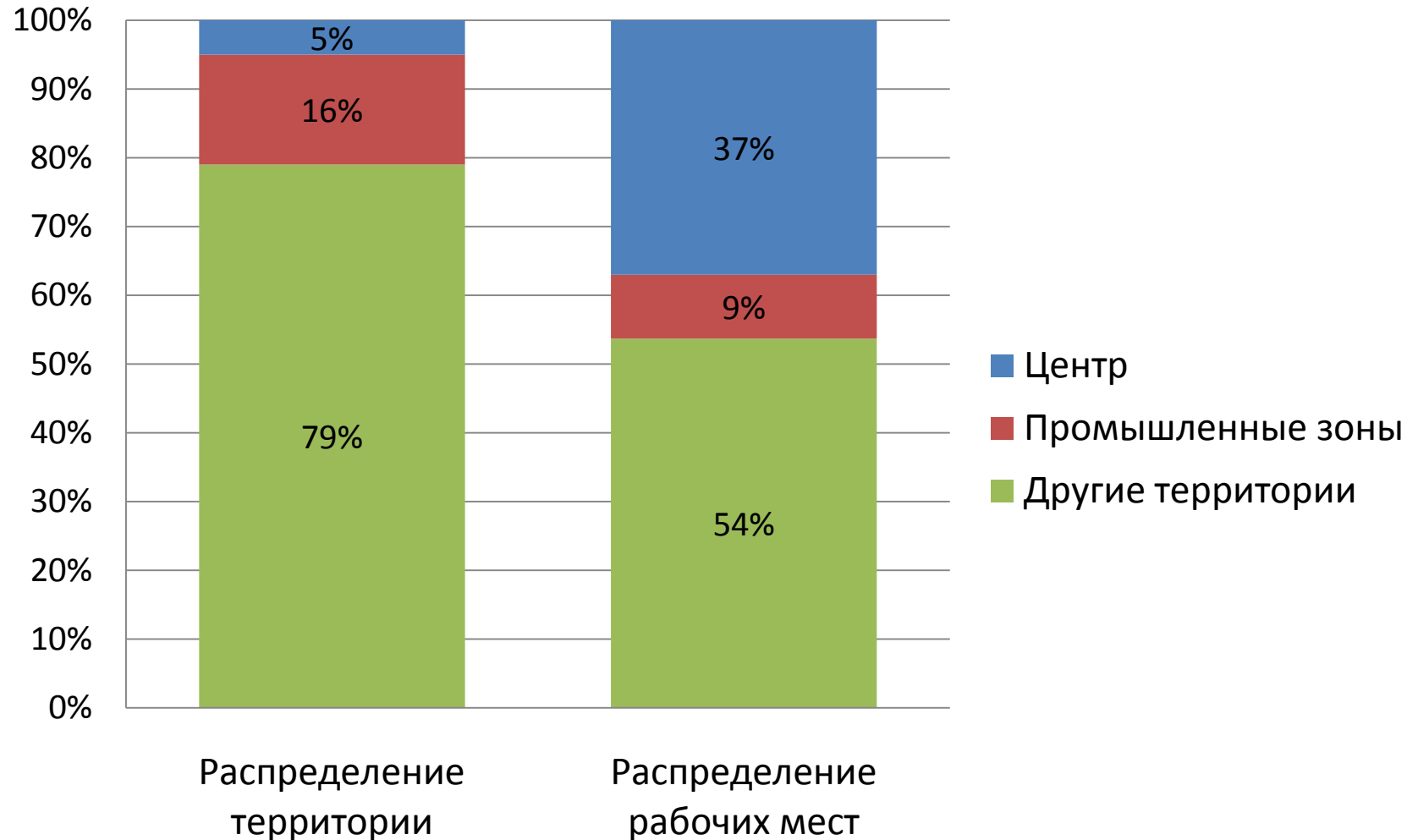


Источник: расчеты авторов по данным Публичной кадастровой карты и

[www.wikimapia.org](http://www.wikimapia.org)



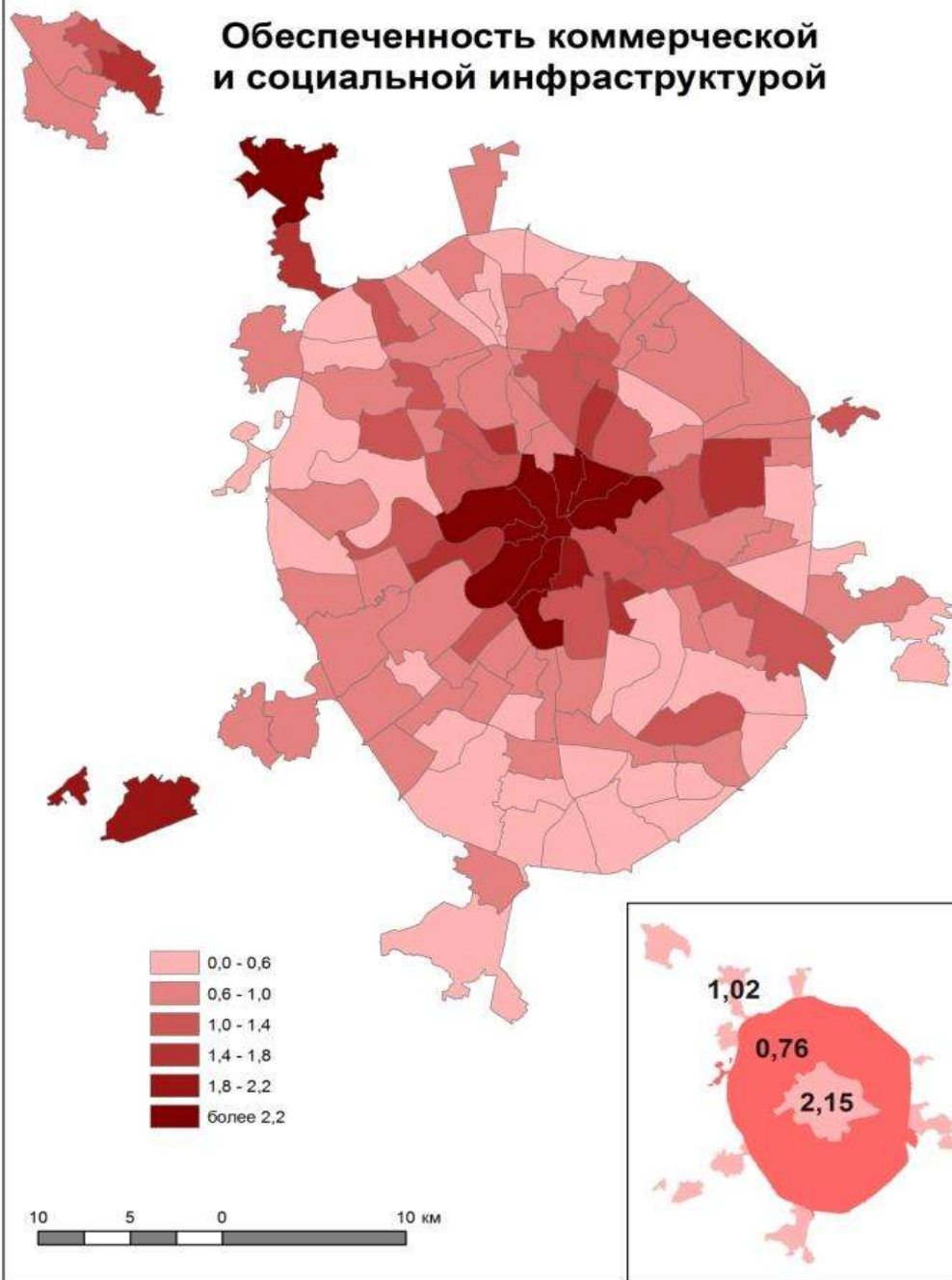
# Концентрация рабочих мест на различных территориях Москвы



Источник: расчеты авторов по данным Росстата и Стратегии социально-экономического развития Москвы на период до 2025 года

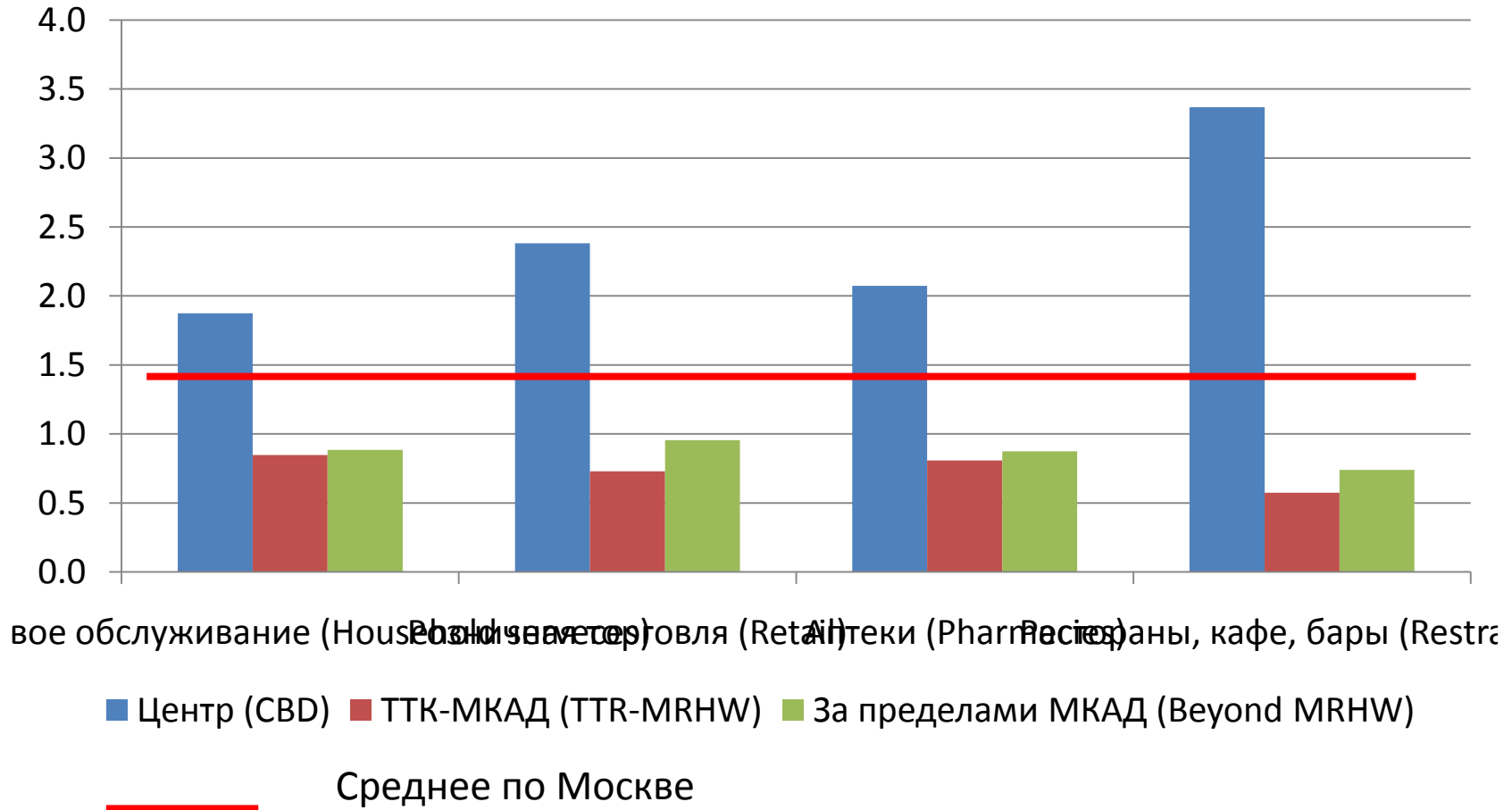


## Обеспеченность коммерческой и социальной инфраструктурой





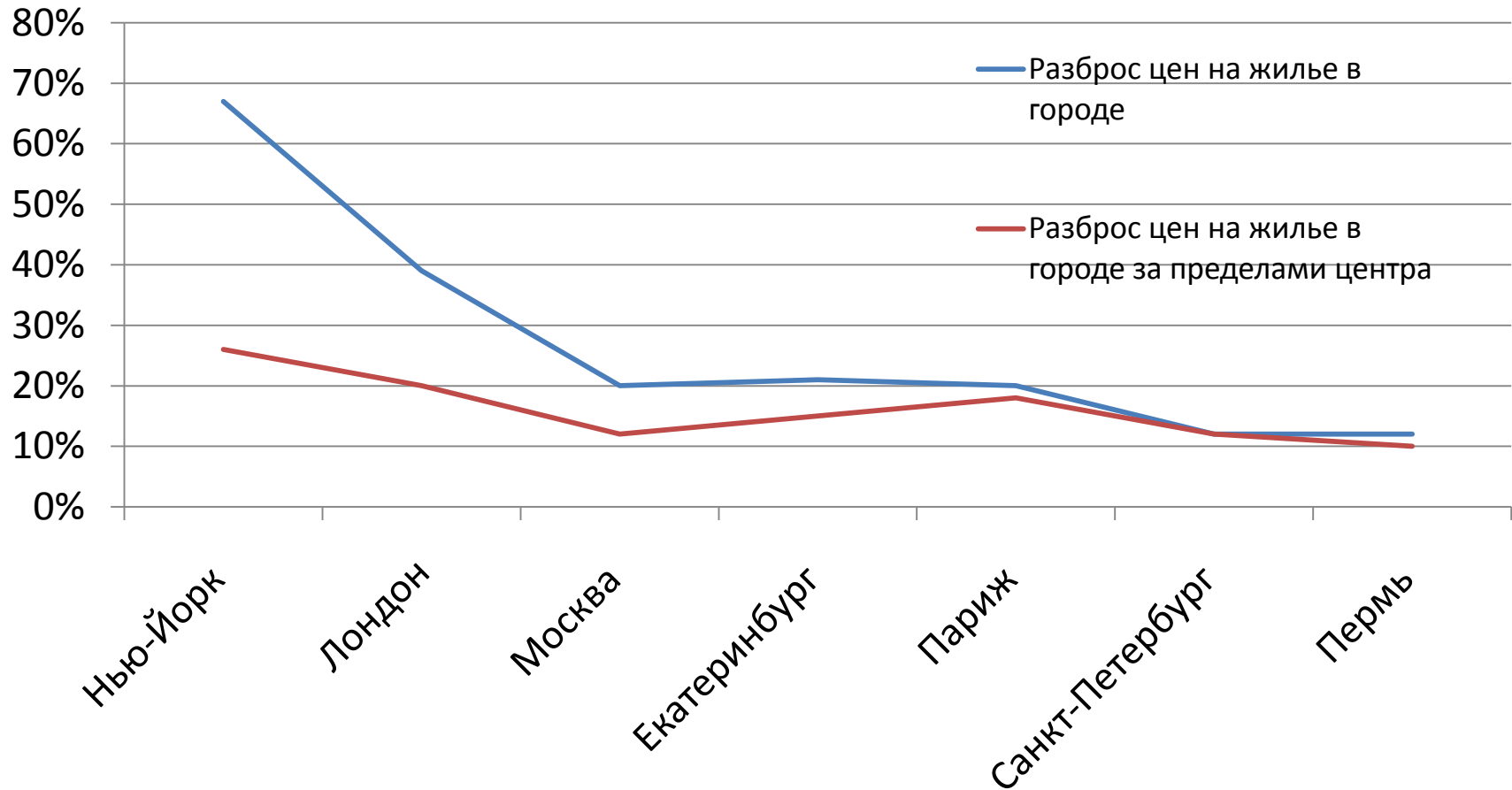
# Обеспеченность социальной и коммерческой инфраструктурой в Москве







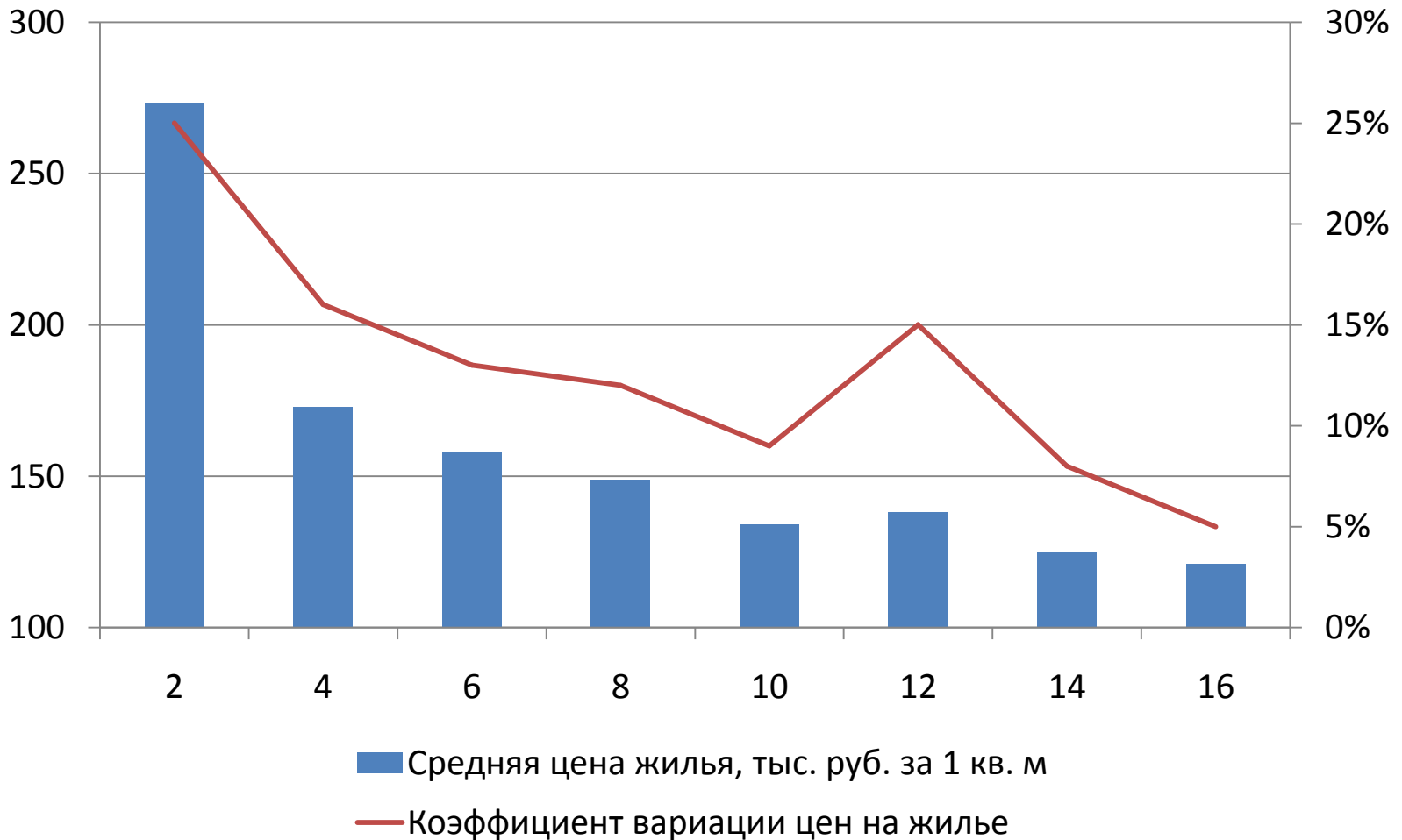
# Ценообразование на рынке жилья и качество городской среды



Источник: расчеты авторов по данным: Нью-Йорк и Лос-Анжелес - «Hedonic versus repeat-sales housing price indexes for measuring the recent boom-bust cycle», 2010 (Dorsey, Hua, Mayer, Wang), а также Residential data report of The Real Estate Board of New York; Лондон - <http://www.landregistry.gov.uk/>; Париж - <http://www.french-property.com/>; Москва – база данных «Мониторинг рынка недвижимости», <https://rosreestr.ru/wps/portal/>; Санкт-Петербург – агентство недвижимости «Бекар», [http://www.becar.ru/district\\_stat2.php](http://www.becar.ru/district_stat2.php); Екатеринбург – Региональная ассоциация «Уральская палата недвижимости», <http://upn.ru/analytics/1793/2013/5/14135.htm>; Пермь – ООО «Аналитический центр КД-консалтинг»



# Ценообразование на рынке жилья и качество городской среды



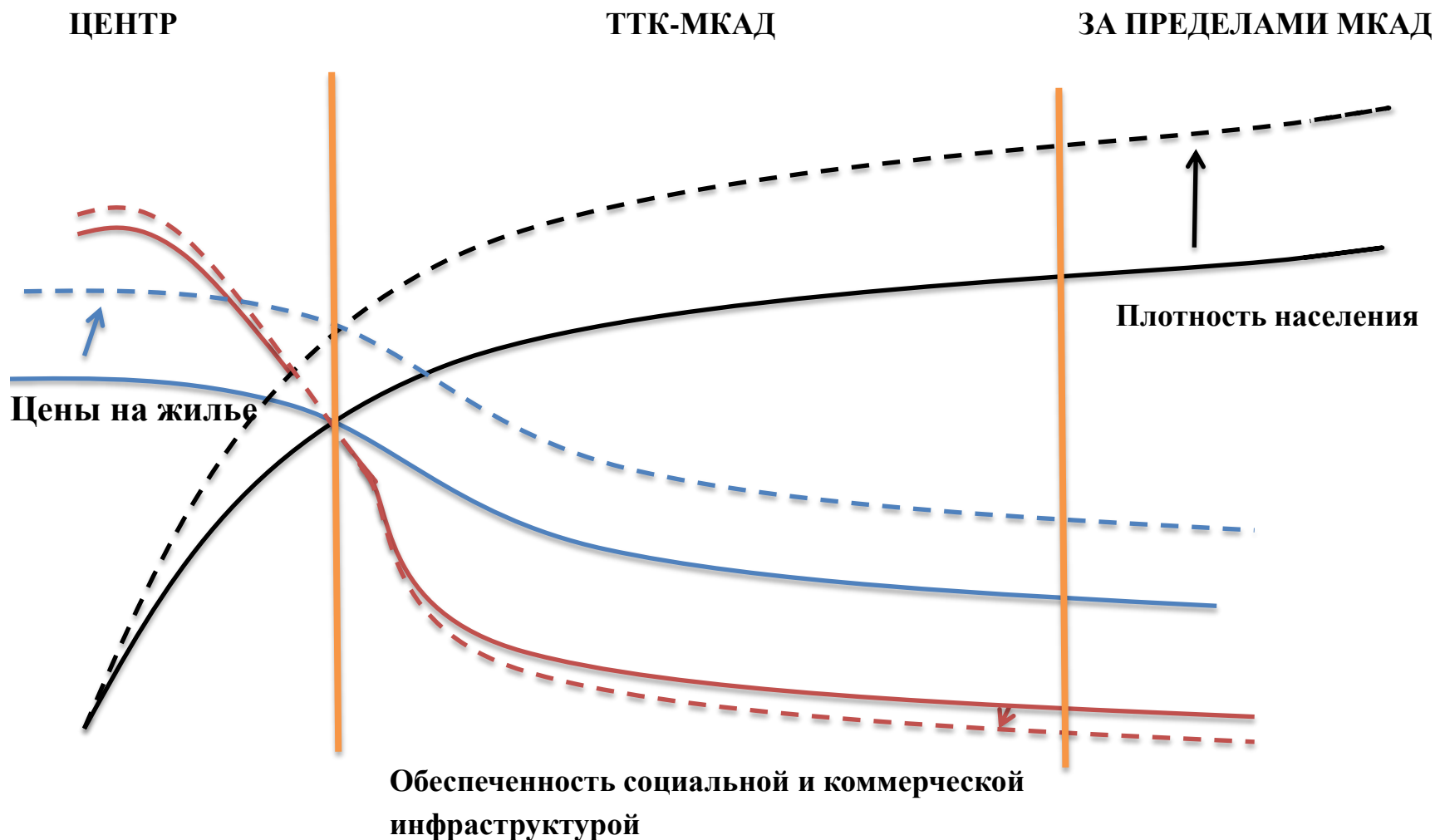
Источник: расчеты авторов по данным базы Мониторинг рынка недвижимости и Публичной кадастровой карты, Росреестр.

# Циклический механизм деградации городской среды



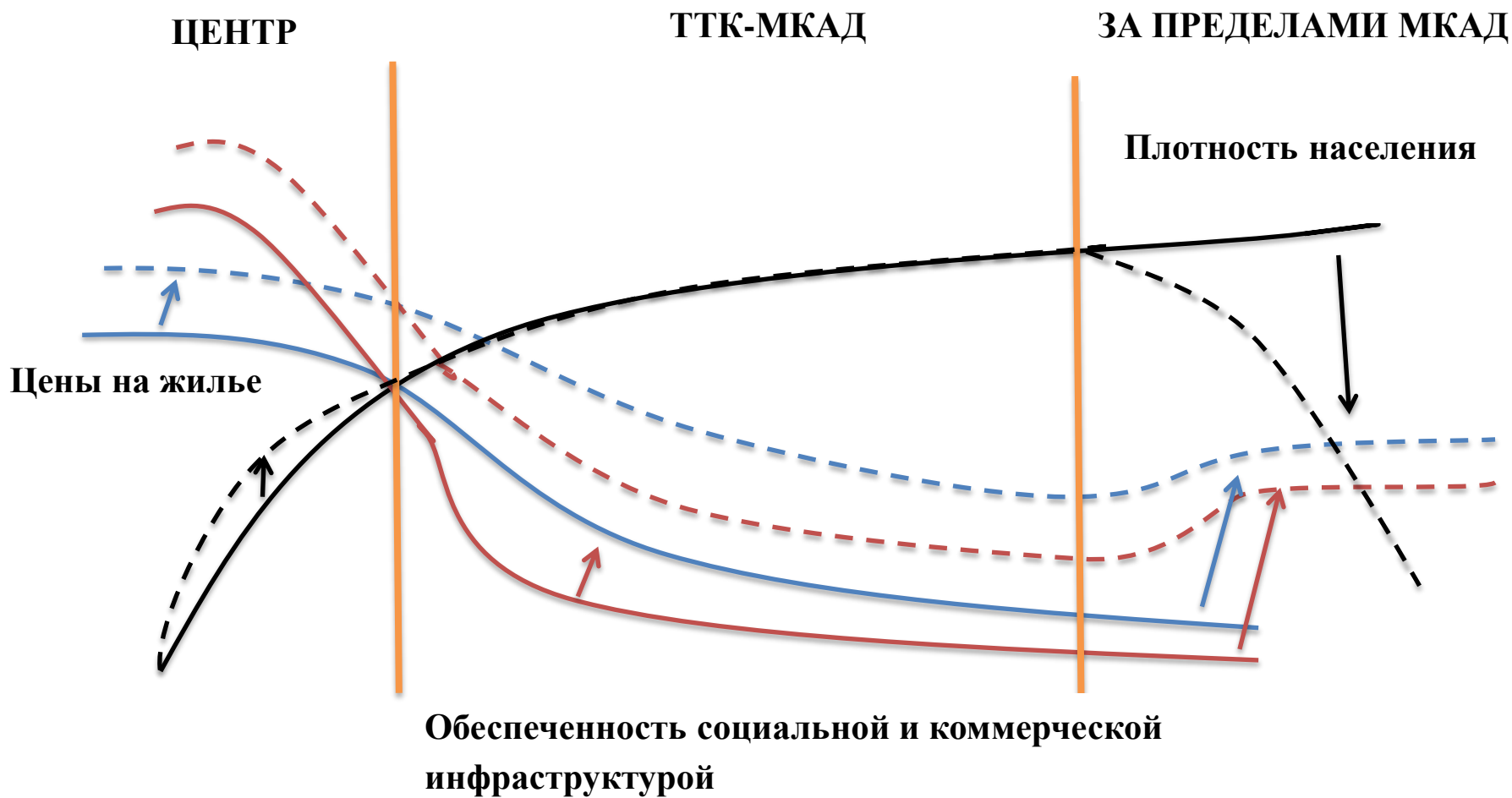


# Инерционный сценарий пространственного экономического развития Москвы





# Предлагаемый сценарий пространственного экономического развития Москвы



Спасибо за внимание!



Москва, Тверская 20/1

[www.urbanecomomics.ru](http://www.urbanecomomics.ru)

tel./fax: +7 495 787 45 40, 463 50 47