

К вопросу о стратификации учительской профессии

Векторы профессиональной идентичности и сегрегация школ

Влада Баранова Кирилл Маслинский

Лаборатория социологии образования и науки
НИУ ВШЭ — Санкт-Петербург

Международная конференция памяти Павла Романова
«Пересматривая профессионализм: вызовы и реформы
социального государства»
22 мая 2015

1 Сегрегация

2 Идентичность

- Шкала профессиональной лояльности
- Шкала ожиданий от учителя
- Шкала вовлеченности в профессию
- Шкала взаимоотношений с учениками
- Шкала дисциплинарных установок

3 Выводы

Профессиональная карьера:

- Образование
- Опыт работы

Сегрегация школ:

- Тип школы (общеобразовательная, гимназия, с углубленным изучением предмета)
- Успешность школы (по результатам ЕГЭ русский+математика за 3 года)

- Школы 2 районов Петербурга
- Анкетный опрос учителей (N=769)
- Интервью с учителями и администрацией (N=49)

Outline

1 Сегрегация

2 Идентичность

- Шкала профессиональной лояльности
- Шкала ожиданий от учителя
- Шкала вовлеченности в профессию
- Шкала взаимоотношений с учениками
- Шкала дисциплинарных установок

3 Выводы

Статус школы и успешность

	низкий ЕГЭ	средний ЕГЭ	высокий ЕГЭ
общеобраз.	9	9	0
гимназия	0	1	8
углубл.	0	4	8

Статус школы и профессиональное образование

образование	общеобраз.	гимназия	углубл.
высш.пед.	50.3	58.3	61.3
высш.непед.	42.4	40.3	33.9
сред.	7.2	1.4	4.8
итого	100%	100%	100%

$$\chi^2 = 14.33, p - value = 0,006$$

Outline

1 Сегрегация

2 Идентичность

- Шкала профессиональной лояльности
- Шкала ожиданий от учителя
- Шкала вовлеченности в профессию
- Шкала взаимоотношений с учениками
- Шкала дисциплинарных установок

3 Выводы

Профессиональная идентичность

- Коллегиальность (Кого назовете своим коллегой?)
- Нормативный образ (Какой человек не должен работать учителем?)
- Недовольство работой (Что могло бы Вас подтолкнуть уйти из профессии?)
- Недовольство учениками (С какими учениками Вам труднее всего работать?)

Outline

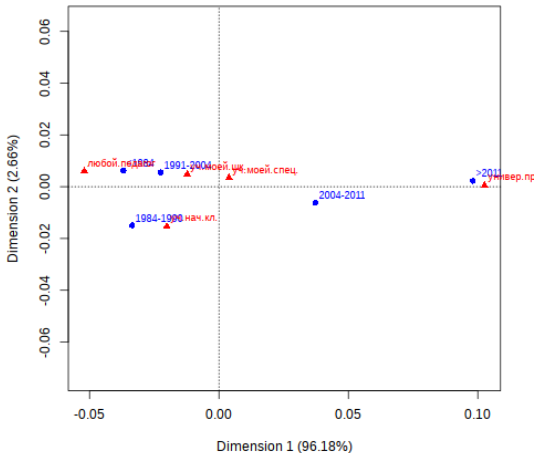
1 Сегрегация

2 Идентичность

- Шкала профессиональной лояльности
- Шкала ожиданий от учителя
- Шкала вовлеченности в профессию
- Шкала взаимоотношений с учениками
- Шкала дисциплинарных установок

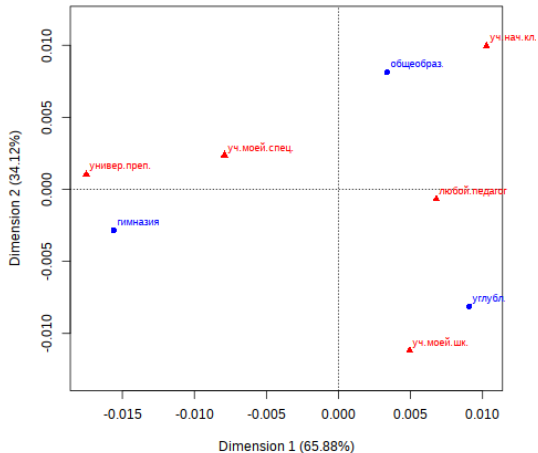
3 Выводы

Коллегиальность с опытом работы



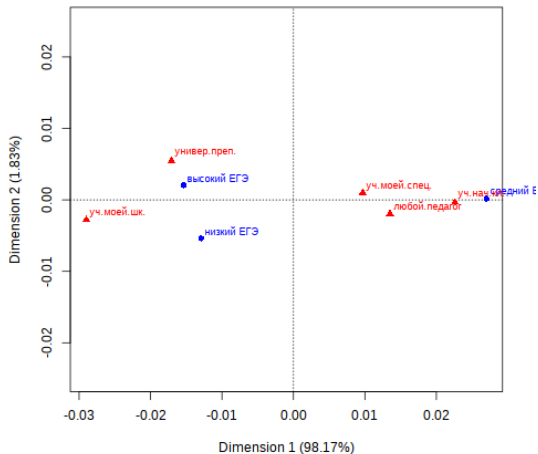
- > университетский преподаватель
- >> учитель моей специальности
- >>> учитель моей школы
- >>>> учитель начальных классов
- >>>>> любой педагог

Коллегиальность по успешности школ



- Лояльность статусу и предмету
- Лояльность учительской профессии в целом
-
- Лояльность коллективу школы — в самых успешных и самых провальных

Коллегиальность по успешности школ



- Лояльность статусу и предмету
- Лояльность учительской профессии в целом
-
- Лояльность коллективу школы — в самых успешных и самых провальных

Outline

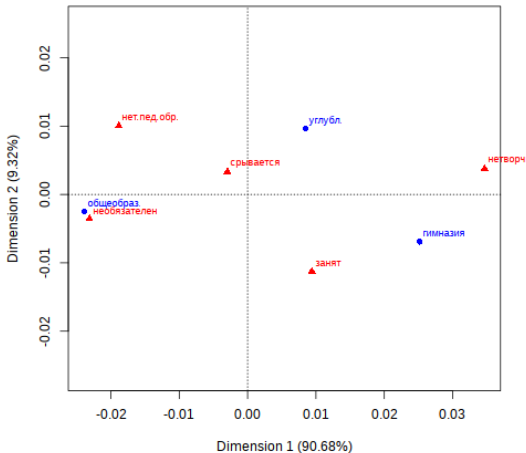
1 Сегрегация

2 Идентичность

- Шкала профессиональной лояльности
- Шкала ожиданий от учителя
- Шкала вовлеченности в профессию
- Шкала взаимоотношений с учениками
- Шкала дисциплинарных установок

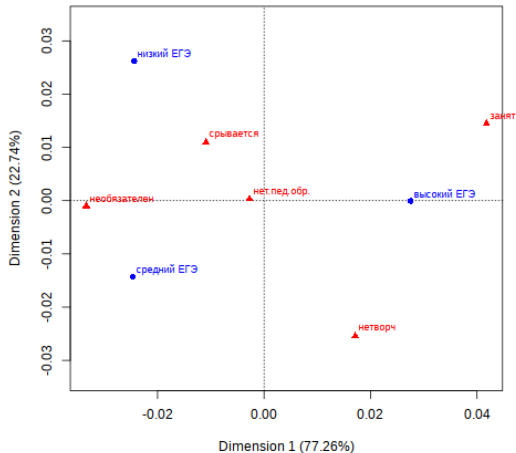
3 Выводы

Учителем не должен быть...



- Учитель — творческая профессия (ожидания отдачи)
- Требования формальной квалификации и трудовой дисциплины

Учителем не должен быть...



- Учитель — творческая профессия (ожидания отдачи)
- Требования формальной квалификации и трудовой дисциплины

Outline

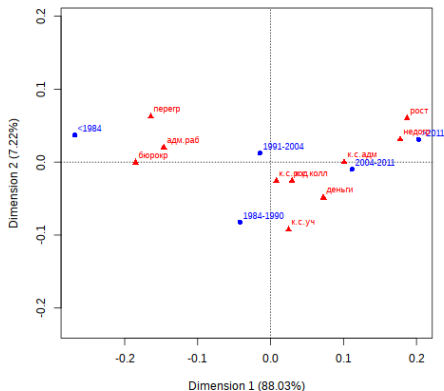
1 Сегрегация

2 Идентичность

- Шкала профессиональной лояльности
- Шкала ожиданий от учителя
- **Шкала вовлеченности в профессию**
- Шкала взаимоотношений с учениками
- Шкала дисциплинарных установок

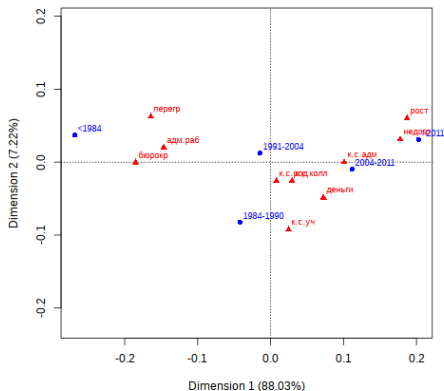
3 Выводы

Опыт работы и недовольство



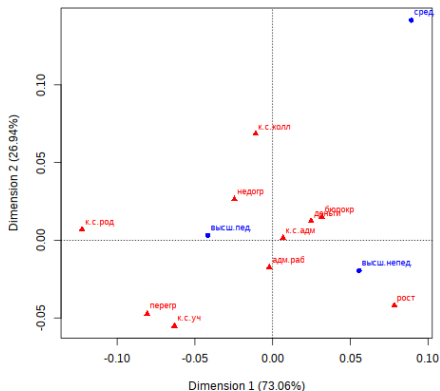
- карьерный рост
- недогрузка
- конфликты с администрацией
- деньги
- конфликты с коллегами/родителями/учениками
- административная работа
- перегрузка
- бюрократия

Опыт работы и недовольство



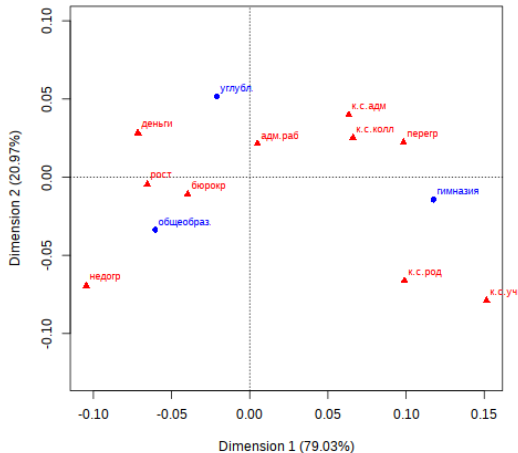
- карьерный рост
- недогрузка
- конфликты с администрацией
- деньги
- конфликты с коллегами/родителями/учениками
- административная работа
- перегрузка
- бюрократия

Профессиональное образование и недовольство



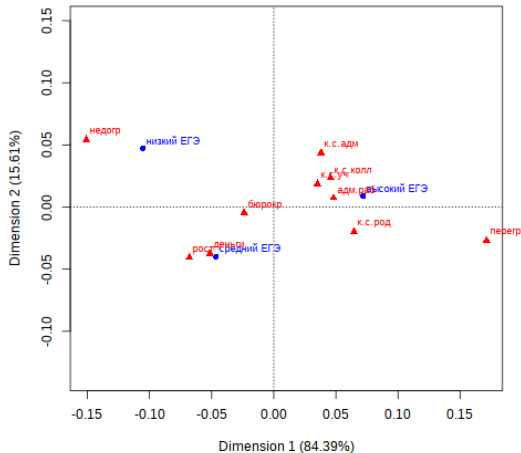
- Педагогическое образование:
 - конфликты с учениками/родителями/коллегами
 - учебная нагрузка
- Непрофильное образование:
 - карьерный рост
 - оклад
 - конфликты с администрацией
 - бюрократия

Недовольство работой и статус школы



- Все виды конфликтов ассоциированы с успешными/престижными школами

Недовольство работой и статус школы



- Все виды конфликтов ассоциированы с успешными/престижными школами

Outline

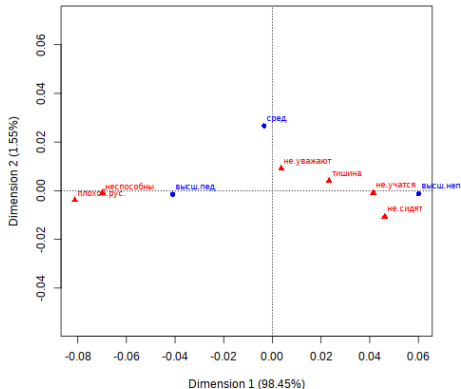
1 Сегрегация

2 Идентичность

- Шкала профессиональной лояльности
- Шкала ожиданий от учителя
- Шкала вовлеченности в профессию
- **Шкала взаимоотношений с учениками**
- Шкала дисциплинарных установок

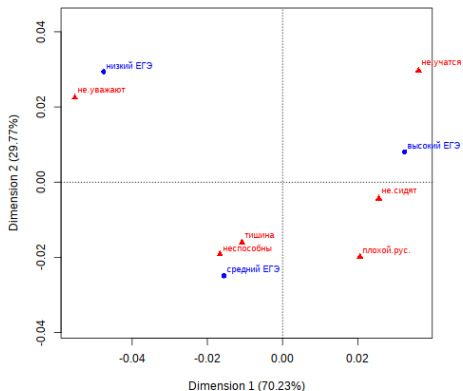
3 Выводы

Образование и проблемы с учениками



- Непедагогическое:
дисциплинарные проблемы
- Педагогическое:
интернализация проблем

Успешность школы и проблемы с учениками



- Проблемы статуса учителя связаны с малоуспешными школами

Outline

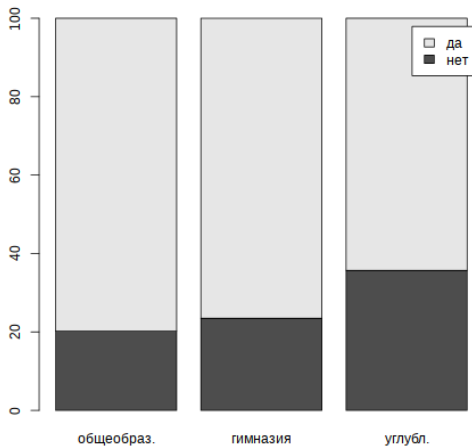
1 Сегрегация

2 Идентичность

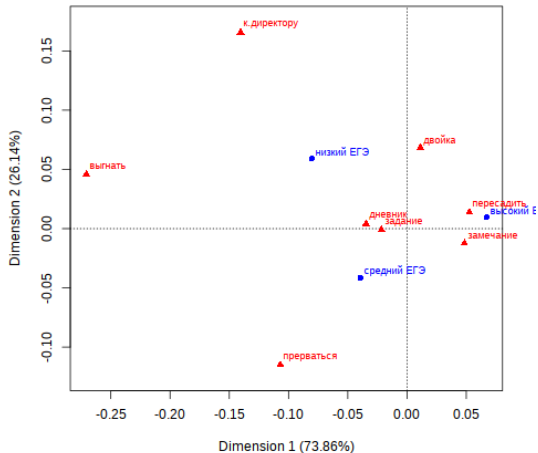
- Шкала профессиональной лояльности
- Шкала ожиданий от учителя
- Шкала вовлеченности в профессию
- Шкала взаимоотношений с учениками
- Шкала дисциплинарных установок

3 Выводы

Школьная форма нужна?

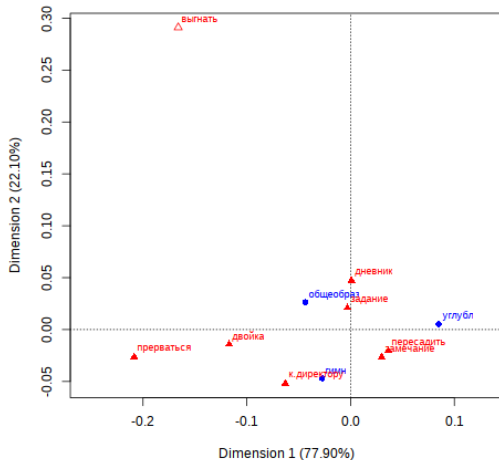


Дисциплинарные меры



- Мягкие меры противопоставлены эскалации конфликта (вовлечению родителей, директора, класса)
- Мягкие меры ассоциированы с высоким ЕГЭ и углубленными школами

Дисциплинарные меры



- Мягкие меры противопоставлены эскалации конфликта (вовлечению родителей, директора, класса)
- Мягкие меры ассоциированы с высоким ЕГЭ и углубленными школами

Outline

1 Сегрегация

2 Идентичность

- Шкала профессиональной лояльности
- Шкала ожиданий от учителя
- Шкала вовлеченности в профессию
- Шкала взаимоотношений с учениками
- Шкала дисциплинарных установок

3 Выводы

(Не)обнаруженные эффекты

Обнаруженные незначительные эффекты:

- Гимназии/успешные: лояльность предмету и коллективу школы, творческий учитель, вовлеченность и конфликты
- Общеобразовательные/неуспешные: лояльность коллективу школы, дисциплинированный учитель, проблемы статуса и материальные проблемы
- Углубленные: педагогическое образование, мягкие дисциплинарные установки, меньший конформизм

Выводы

- Профессиональная идентичность противостоит сегрегации?
 - Нет выраженной сегрегации школ по исследованным шкалам
 - Незначительность эффектов показательна: общая структура ценностей и установок удерживается системой массовой школы
 - Социальная сегрегация школ не сопровождается прямой ценностной сегрегацией
- Проверить школы с высокой репутацией: существуют ли сегодня «Острова утопии»?