



НАЦИОНАЛЬНЫЙ ИССЛЕДОВАТЕЛЬСКИЙ  
УНИВЕРСИТЕТ

# Факторы реализации брачно-партнерского поведения населения России

Медведева Софья

НИУ ВШЭ

Факультет социальных наук

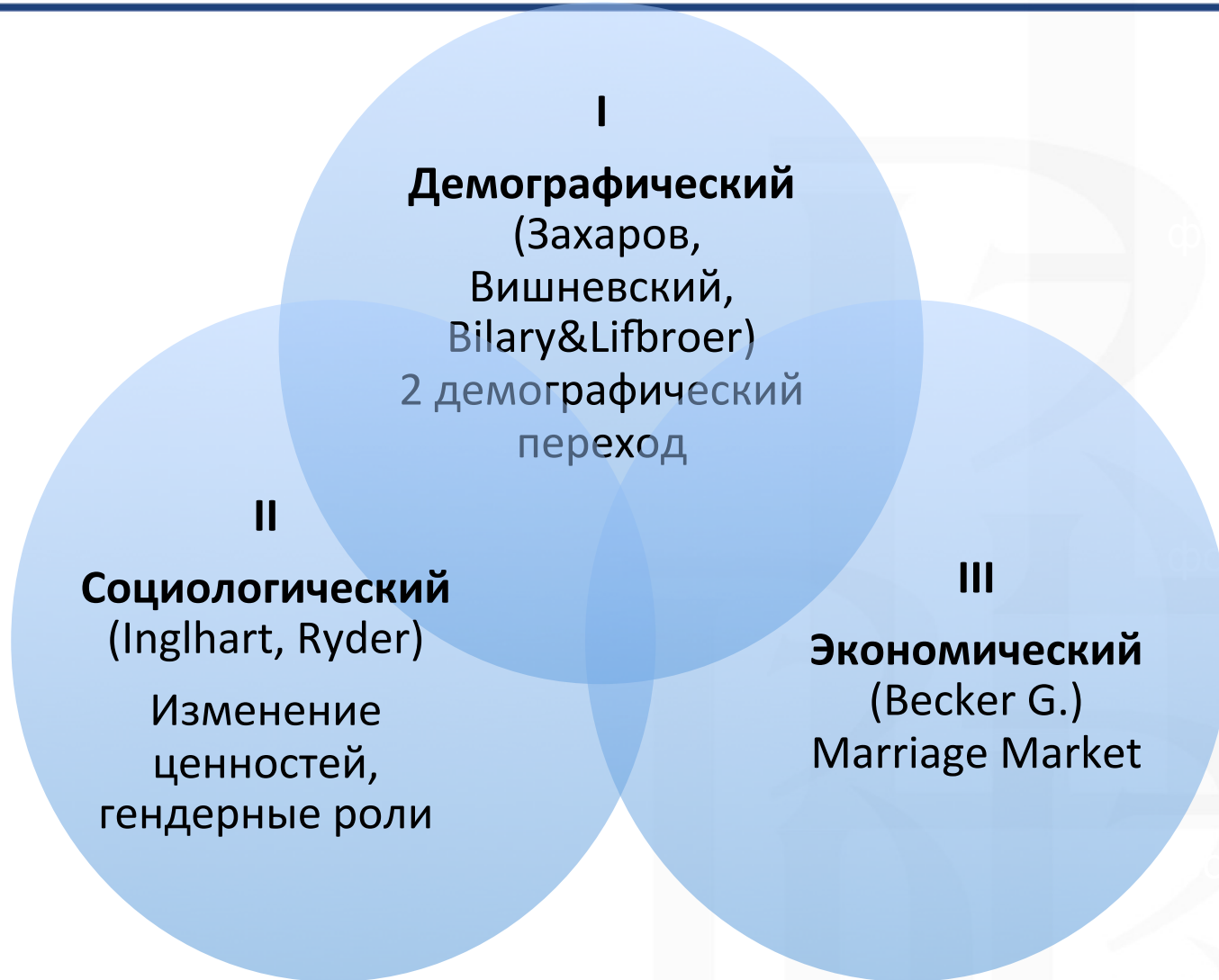
**LAT-партнерства** (living appart together) - пары, которые имеют длительные (от 3-х месяцев) интимные отношения, но живут отдельно друг от друга.

**Сожительство** – это добровольные отношения (кроме брака), устойчивые отношения между партнерами, которые живут в одном домохозяйстве и имеют длительные интимные отношения (длительными считаются отношения от 3 месяцев).

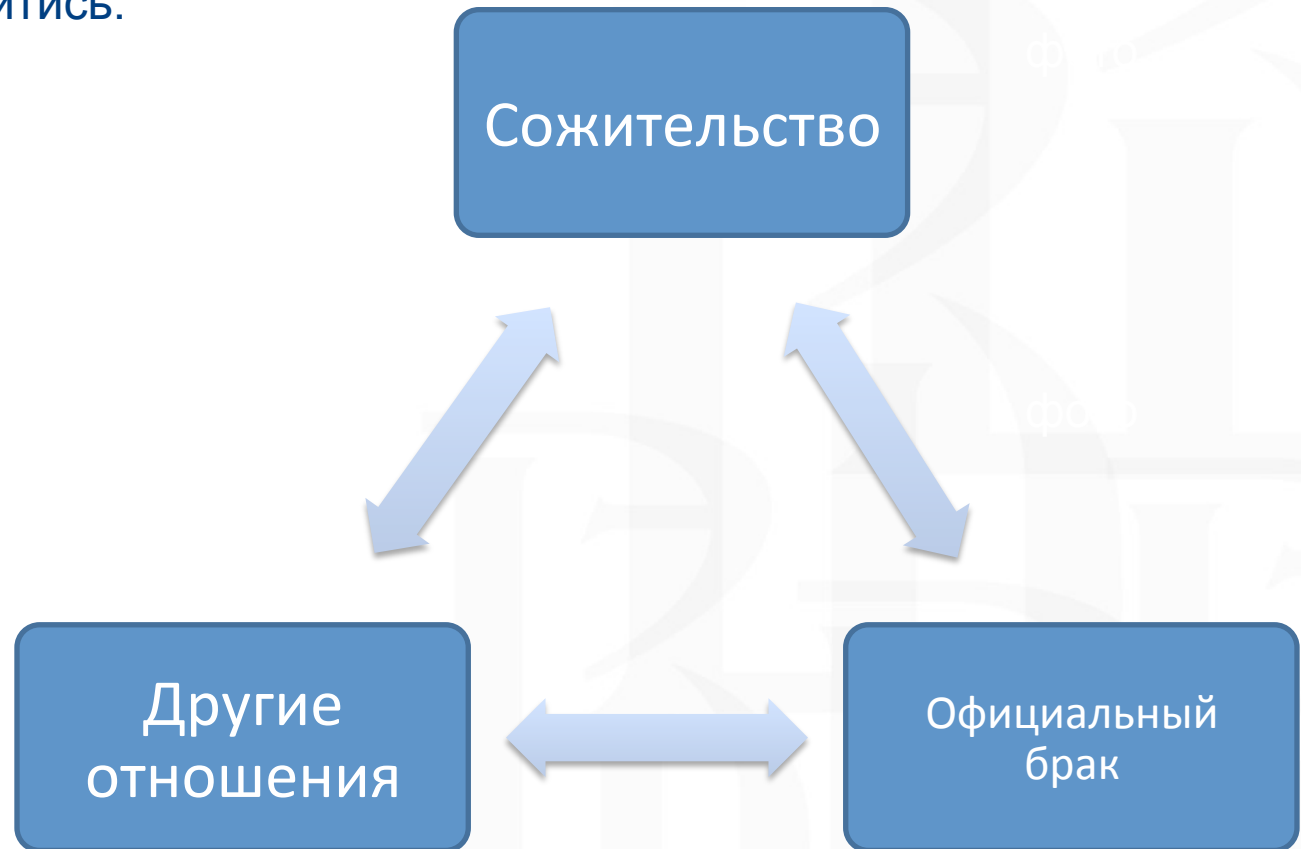




# Методология (1)



**Цель** - выявить факторы, которые влияют на реализацию намерений вступить в брак со своим партнером или разойтись.



Цель: выявить факторы,  
которые влияют на  
реализацию намерений  
вступить в брак со  
своим партнером или  
разойтись.

Объект:  
население  
России в  
возрасте от 18 до  
65 лет, которые  
живут в  
сожительствах.

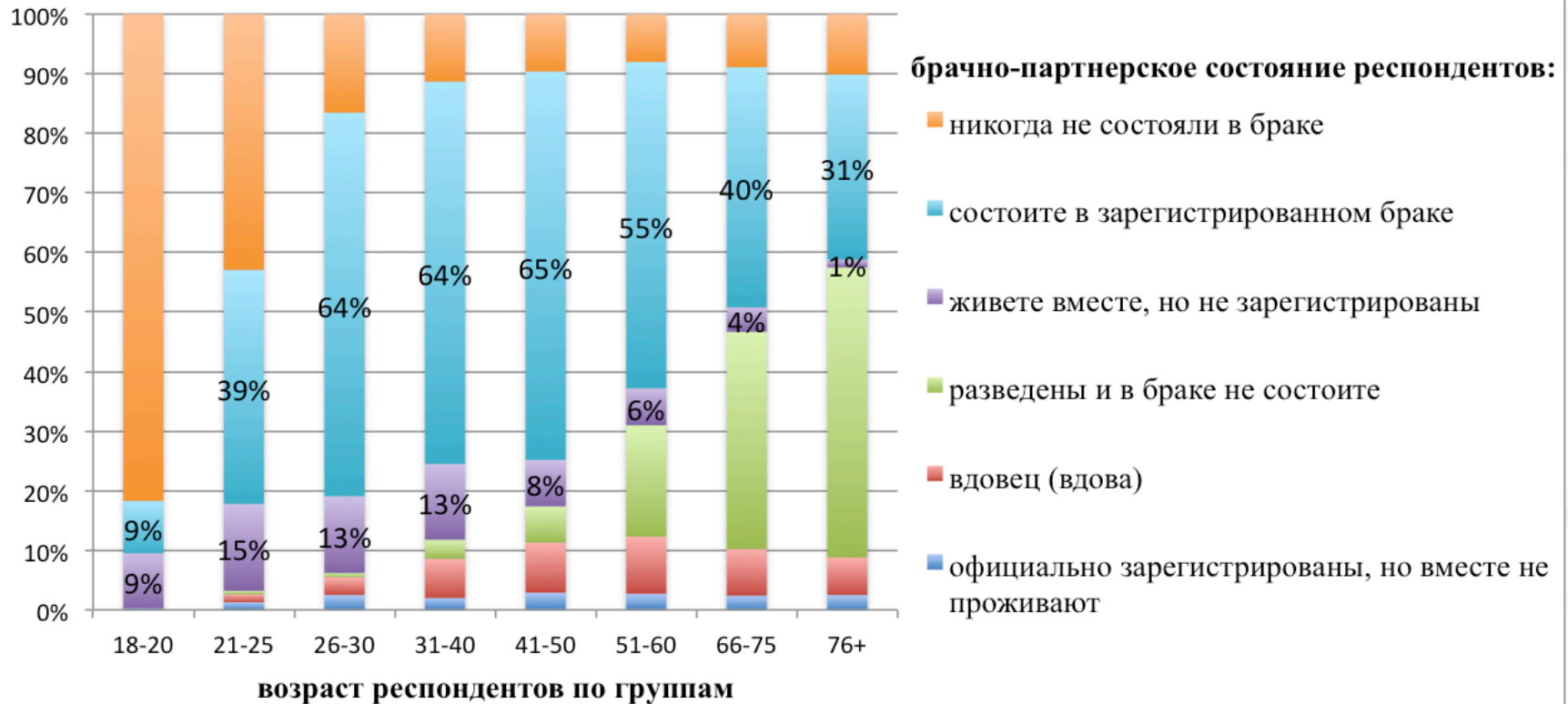


Рисунок 1. Диаграмма распределения брачно-партнерского состояния по возрастным группам респондентов

РидМиЖ (волны за 2004 и 2007г.):

-многоступенчатый вероятностный отбор жилищ

-принцип: 1 домохозяйство=1 интервью

-14 разделов анкеты (включая намерения!)

-свыше 2000 переменных

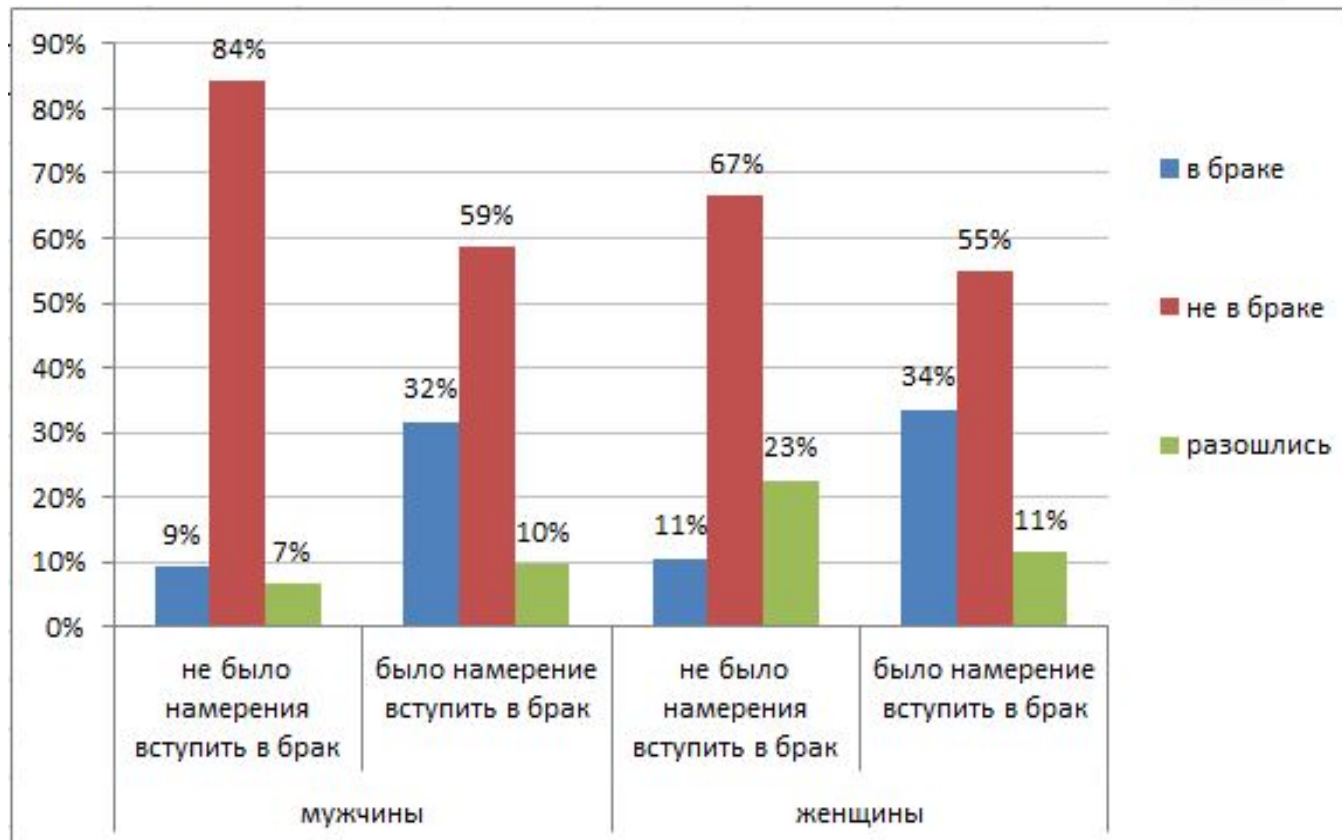


# Доля намеревающихся вступить в брак в течение ближайших 3 лет, % от всех в каждой возрастной группе

	Мужчины	Женщины
	<i>Возраст, лет</i>	
18-24	81.5	77.8
25-34	71.0	53.1
35-44	42.6	25.0
45 и выше	35.6	14.7
	<i>Опыт партнерских союзов</i>	
первый союз	57.3	49.3
не первый союз	50.0	30.1
	<i>Репродуктивные намерения пары</i>	
оба партнера хотят ребенка	84.8	80.4
оба партнера не хотят ребенка	47.9	30.0
разногласия	70.8	47.6
мнение партнера неизвестно и(или) респондент не уверен(а) в своем желании	69.0	36.8



# Брачно-партнерское состояние в 2007 году в разрезе предшествующих намерений вступить в брак, %



Не было официальных браков:

Были официальные браки: 1 один и более:

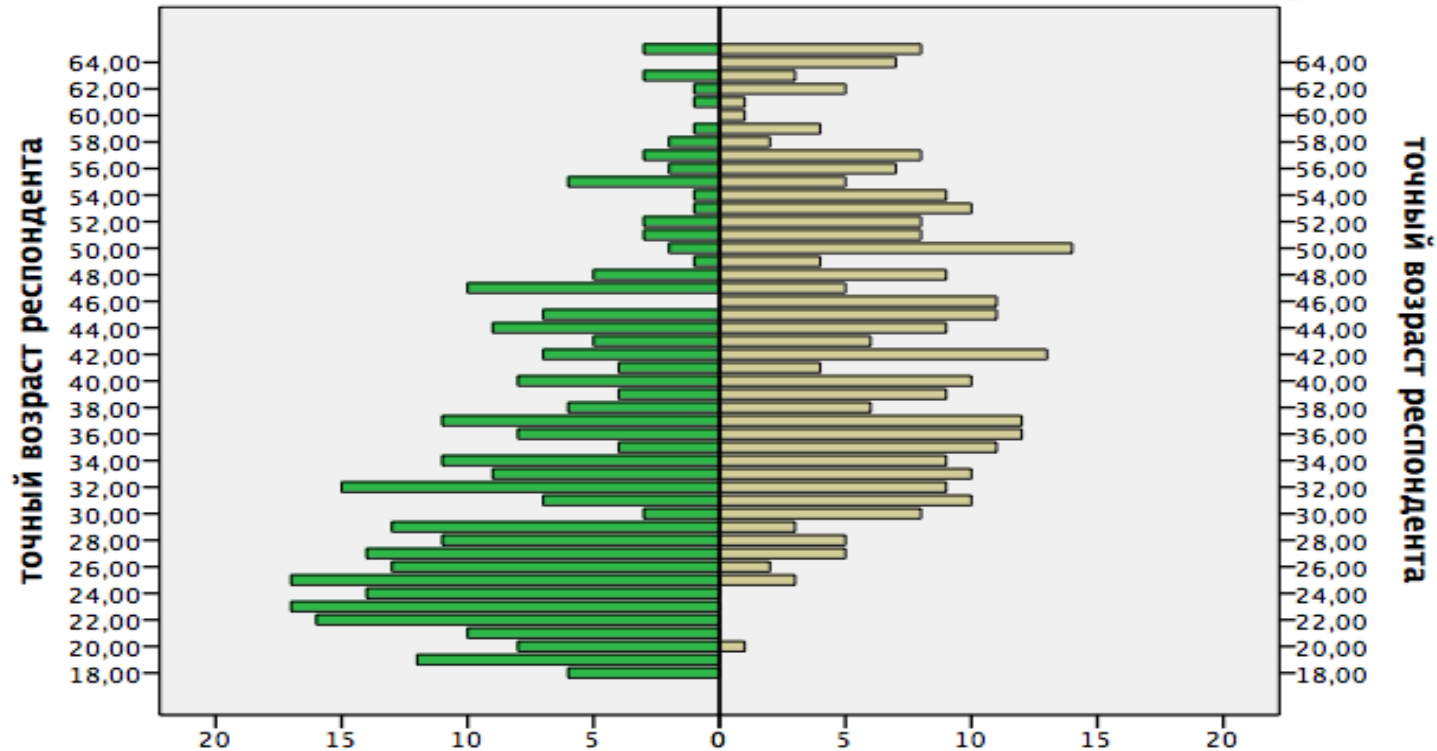


Рисунок 2. Диаграмма распределения наличия предыдущего опыта (в виде официального брака с разводом) по возрасту респондента, в натуральную величину.

# Изменение дохода с 2004 и 2007гг.

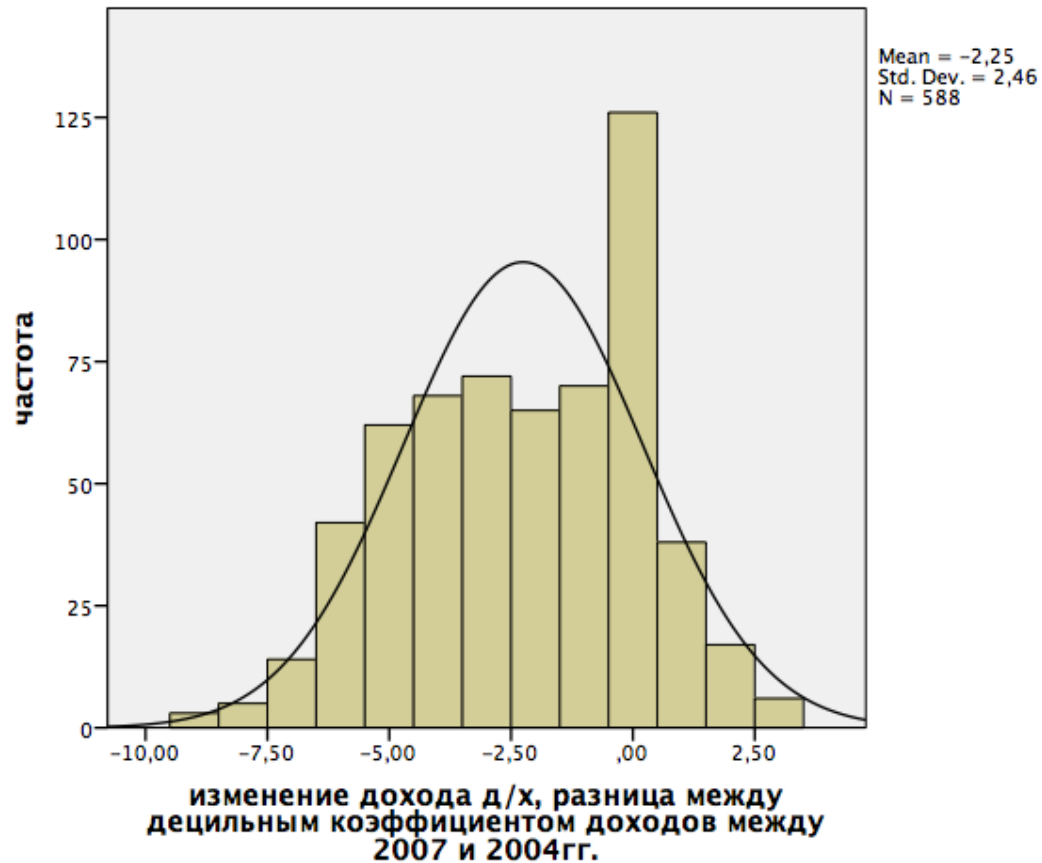


Рисунок 3. Диаграмма изменения доходов между 2004 и 2007гг.

# Факторы, влияющие на переход от сожительства к браку (зависимая переменная в браке/нет в 2007г., N=336)

Характеристики:		B	Значимость	Exp(b)
Возраст респондента		0,004	0,905	0,996
Наличие детей у респондента, которые проживают с ним в одном д/х (референтная группа «нет»)		-0,944	0,03	0,39*
Удовлетворенность отношениями с партнером (референтная группа «нет»)		0,836	0,183	2,301
Намерения вступить в официальный брак с настоящим партнером в ближайшие 3 года (референтная группа «нет»)		2,122	0	8,293***
Беременность или дети, появившиеся после лета 2004 года до 2007 года (года второго опроса) (референтная группа «нет»)		1,9	0	6,647***
Изменение дохода по децильным группам на протяжении с лета 2004 по 2007гг.		0,073	0,35	1,075
Образование (референтная группа высшее)	Ниже среднего образования	-1,012	0,057	0,363**
	Среднее профессиональное образование	-1,157	0,011	0,314**
Намерения завести ребенка с настоящим партнером в ближайшие 3 года (референтная группа «нет»)		0,684	0,074	1,981*
Наличие предыдущих браков у респондента (референтная группа «нет»)		1,129	0,017	3,093**
Тип населенного пункта – город (референтная группа - негород)		0,344	0,421	1,409
Константа		1,356	0,198	3,879

\* $p \leq 0.05$  \*\* $p \leq 0.01$  \*\*\* $p \leq 0.001$

28.03.15



Факторы, которые в сильной мере влияют на изменение брачно-партнерского статуса от сожительства к браку:

---

+намерение родить ребенка

+намерение вступить в брак

Беременность

---

+высшее образование партнера (для женщин)

+наличие предыдущего опыта (для мужчин)

---



НАЦИОНАЛЬНЫЙ ИССЛЕДОВАТЕЛЬСКИЙ  
УНИВЕРСИТЕТ

# Спасибо за внимание!

101000, Россия, Москва, Мясницкая ул., д. 20

Тел.: (495) 621-7983, факс: (495) 628-7931

[www.hse.ru](http://www.hse.ru)