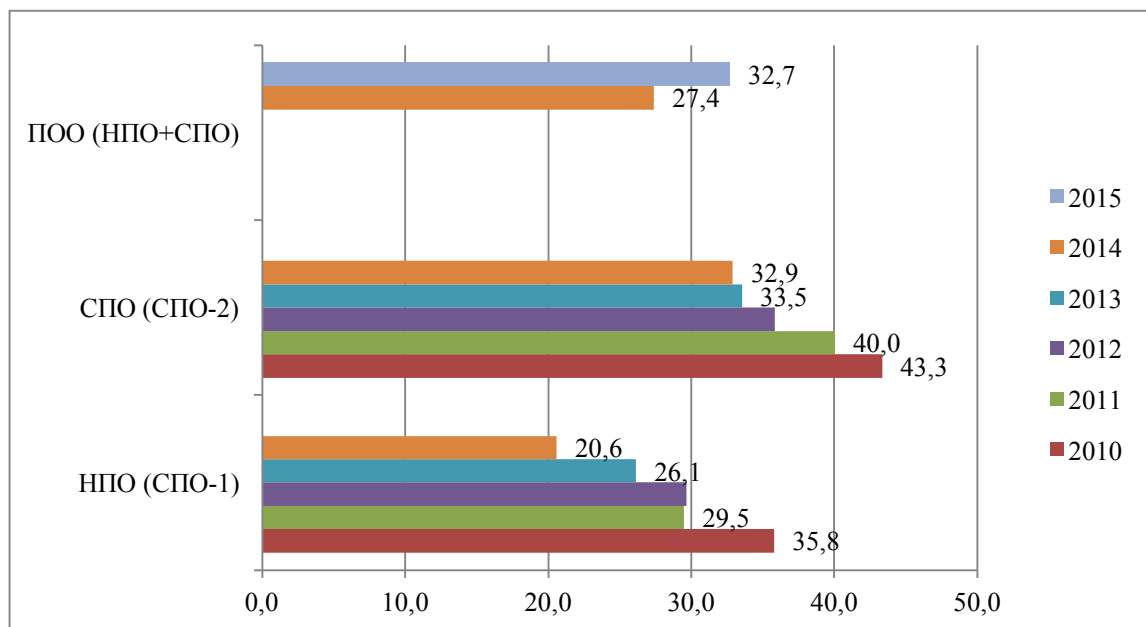


**Распространенность дополнительной занятости преподавателей профессиональных образовательных организаций (удельный вес штатных преподавателей, имевших дополнительную работу за последние 12 месяцев, в общей их численности) ,%**



В 2015 году дополнительную оплачиваемую работу, помимо преподавания в данном учебном заведении, имели около трети штатных преподавателей ПОО (НПО+СПО). Причем в 2014 году доля штатных преподавателей, которые соглашались на дополнительную работу, была ниже и составляла 27,4%. Рассматривая период с 2010 по 2014 год можно отследить Отдельно преподавателей НПО (СПО-1) и СПО (СПО-2). Так вторичная занятость штатных преподавателей СПО (СПО-2) постепенно снижалась с 43% в 2010 г. до 33% в 2014 г., НПО (СПО-1) - с 36 до 21% соответственно.