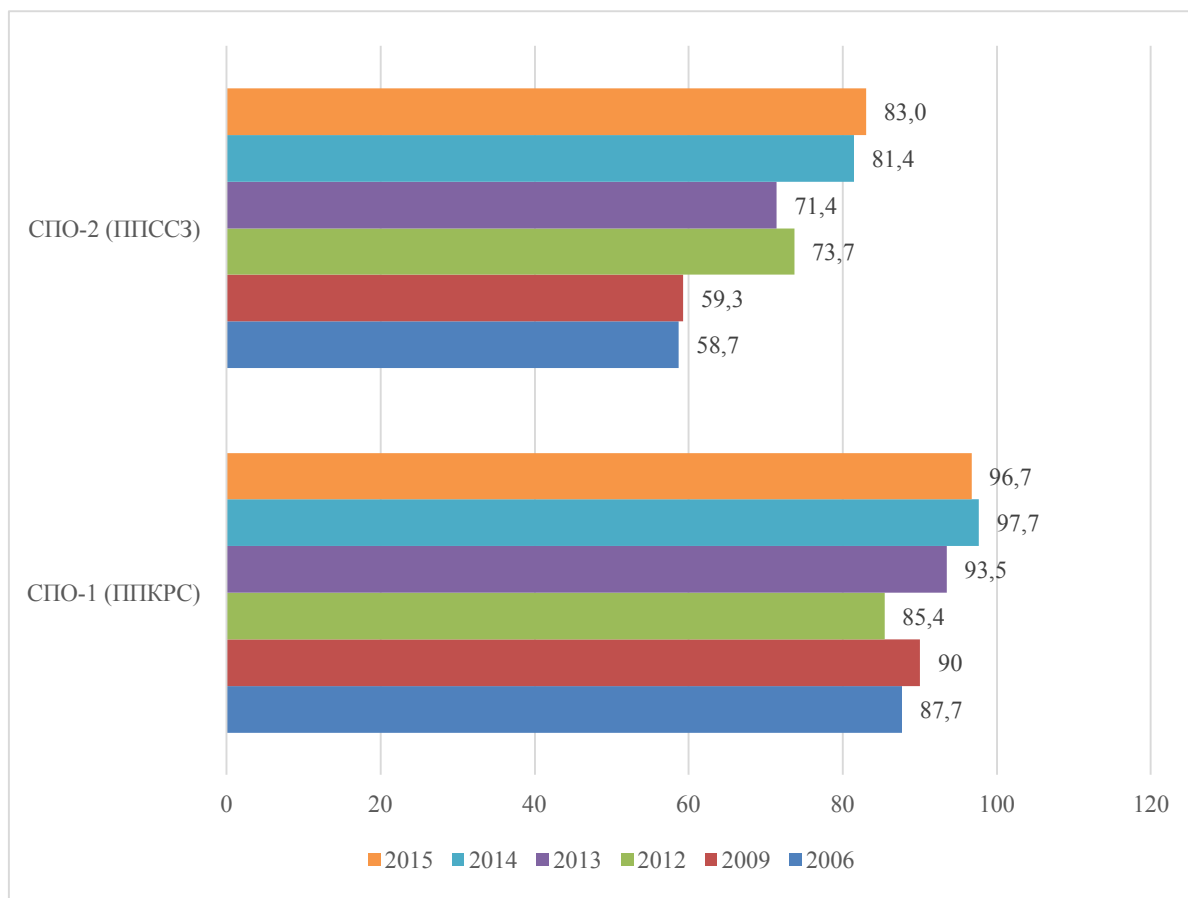


Доля учащихся ПОО, обучающихся полностью на бесплатной основе

(не считая проживания в общежитии, взносов на нужды учебного заведения, канцтовары, питание и т.д.), %



Наибольшая доля обучающихся на полностью бесплатной основе – среди учащихся СПО-1/ППКРС (87,7% в 2006 г., 85,4% в 2012 г., 97,7% в 2014 г. и 96,7% в 2015 г.). Среди студентов СПО-2/ППССЗ эта доля росла от 59% в 2006% до 83% в 2015 г.