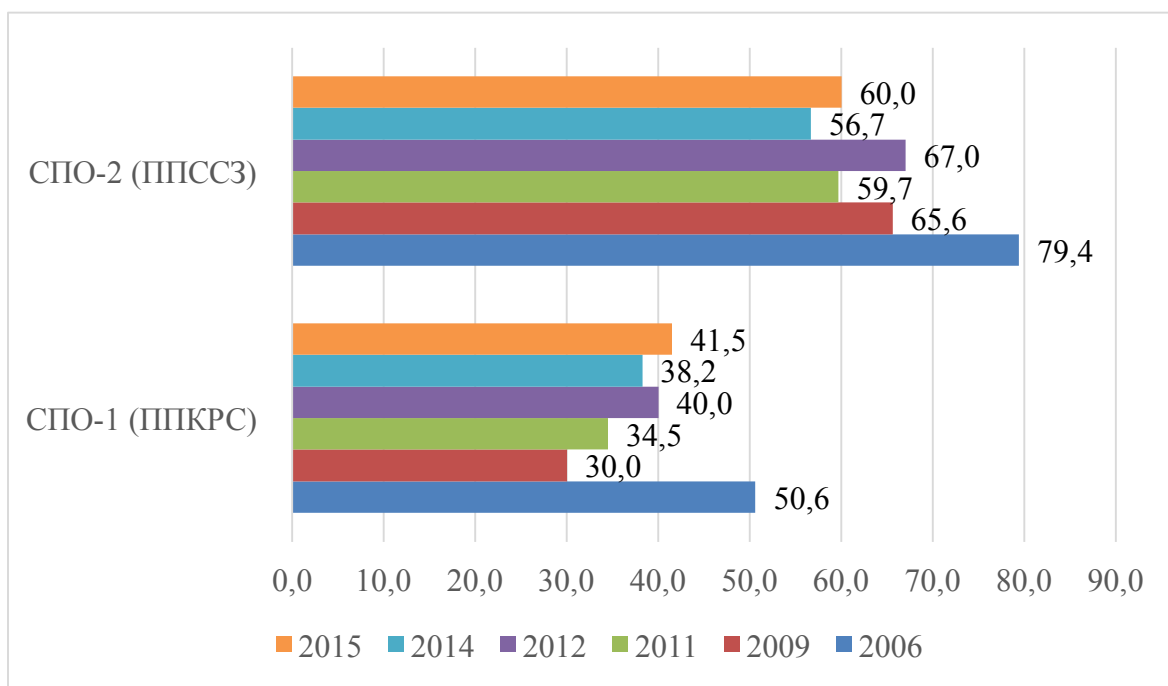


**Доля студентов, планирующих после окончания ПОО продолжить свое обучение в ВУЗе, %.**



В 2006 г. наблюдаются самые высокие доли студентов, которые планировали продолжить свое обучение в ВУЗе после окончания ПОО (50% студентов СПО-1/ППКРС и 79% студентов СПО-2/ППССЗ). Если рассматривать тренд 2009-2015гг. то среди студентов СПО-1 (ППКРС) наблюдается увеличение доли тех, кто планируют пойти в ВУЗ, с 30% в 2009г до 41,5% в 2015 г. Тогда как среди студентов СПО-2 (ППССЗ) наблюдается обратный тренд. Так в 2009 г. доля собирающихся в ВУЗ составляет 65,6%, а в 2015 г. данный показатель снизился до 60%.