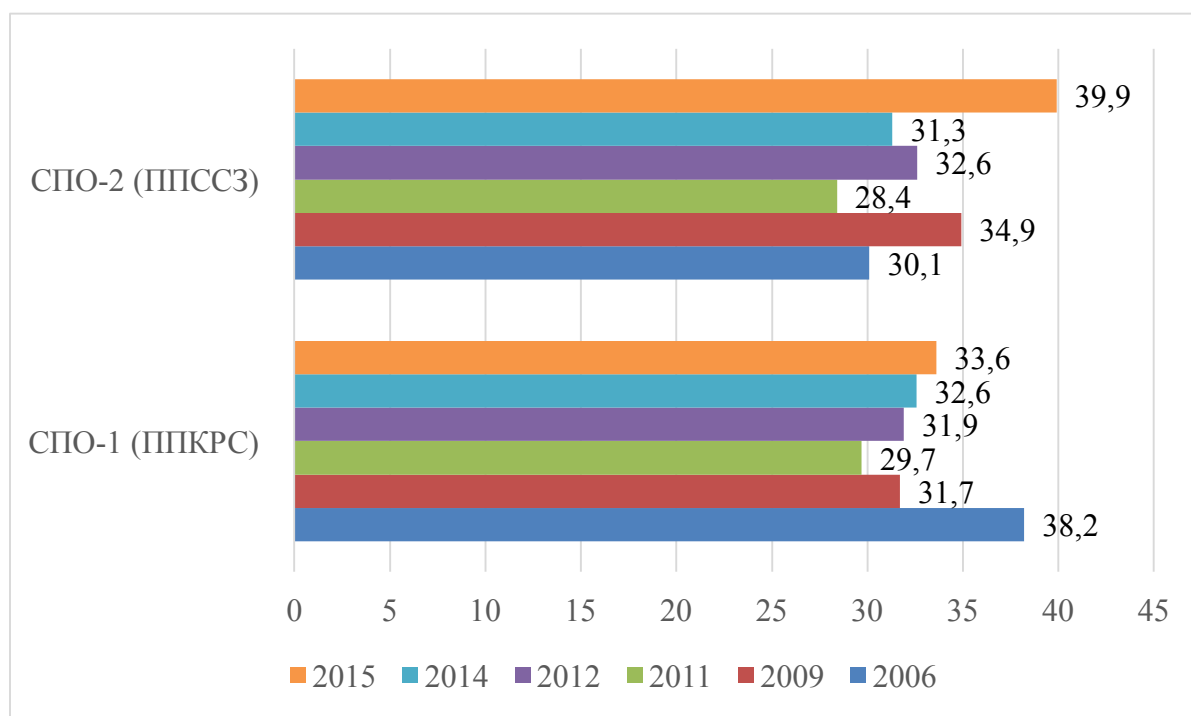


**Доля студентов, планирующих работать за рубежом,
среднее значение, %.**



Среди студентов СПО-1 (ППКРС) наблюдается тренд к снижению количества желающих работать за рубежом. Так в 2006 г. доля желающих работать за рубежом составляла 18,7%, а в 2014г. опустилась до 13,1%. При этом в 2015 г. можно увидеть небольшой отскок до 15,6%. В тоже время среди студентов СПО-2 (ППССЗ) доля желающих работать за рубежом в среднем выше и колеблется от минимума в 2014 г. (14,9%) до максимума в 2008 г. (22,7%).