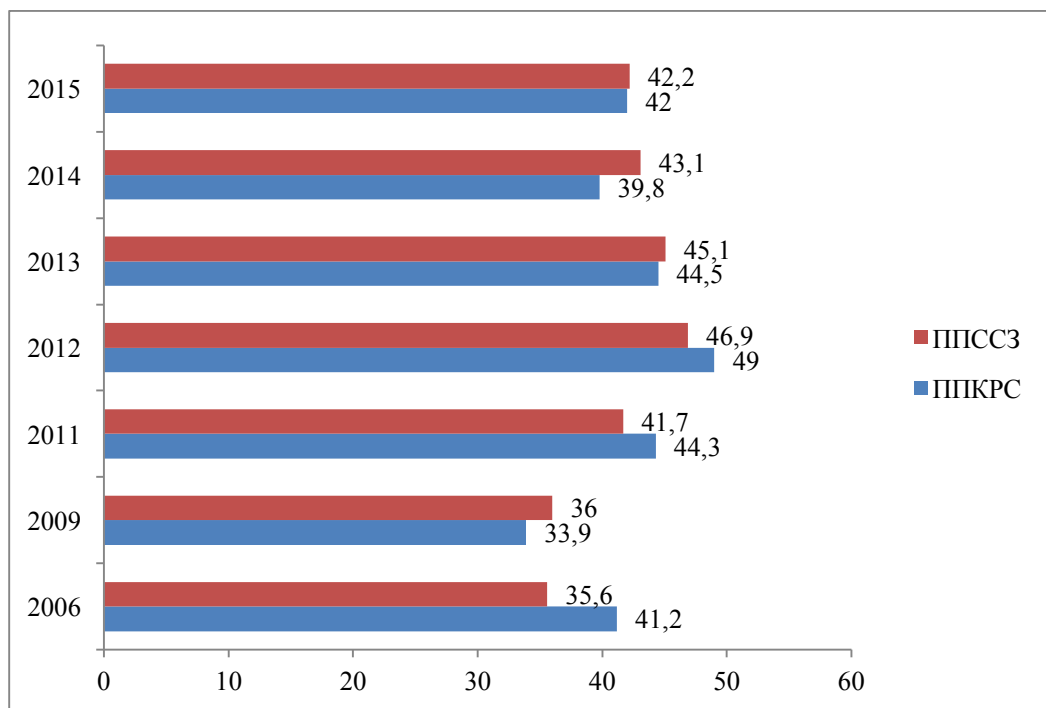


**Доля учащихся ПОО, работающих в период обучения в образовательной организации,  
%**



*Вопрос:* Скажите, пожалуйста, работали ли Вы на платной основе за последние 12 месяцев (или подрабатывали время от времени)?

Значительная часть студентов ПОО совмещают учёбу с работой, доля работающих студентов с 2011 года выросла до уровня выше 40% и остаётся в этих пределах. В 2015 году доля студентов ППССЗ и студентов ППКРС, совмещавших учёбу и работу, была примерно одинакова и составила 42% от числа обучающихся