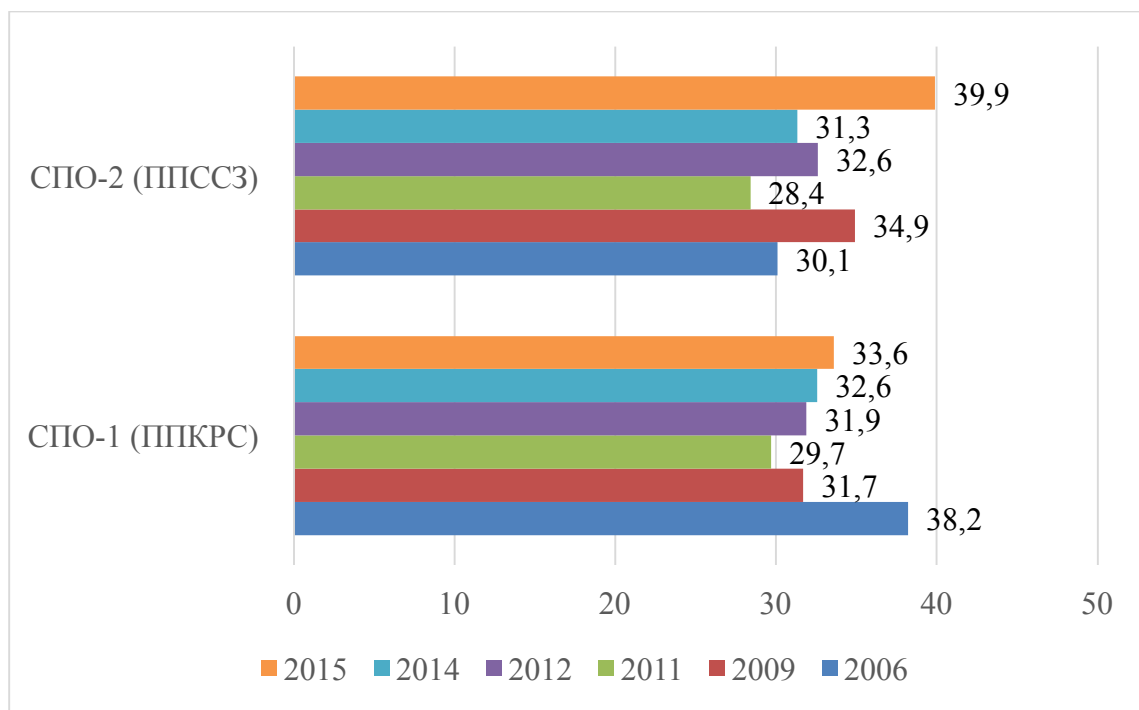


### Доля работающих студентов, чья работа связана с будущей специальностью, %



Среди студентов, которые совмещают учебу и работу, примерно 30% работают по специальности, которые они получают в ПОО. Доля студентов СПО-1 (ППКРС), работающих по специальности, в 2006 г. составляла 38%, а в 2015 г. – 33,6%. В 2015 г. наблюдается существенный рост доли студентов ППССЗ, работающих по специальности, до 40%, тогда как годом ранее данный показатель составлял всего 31,3%.