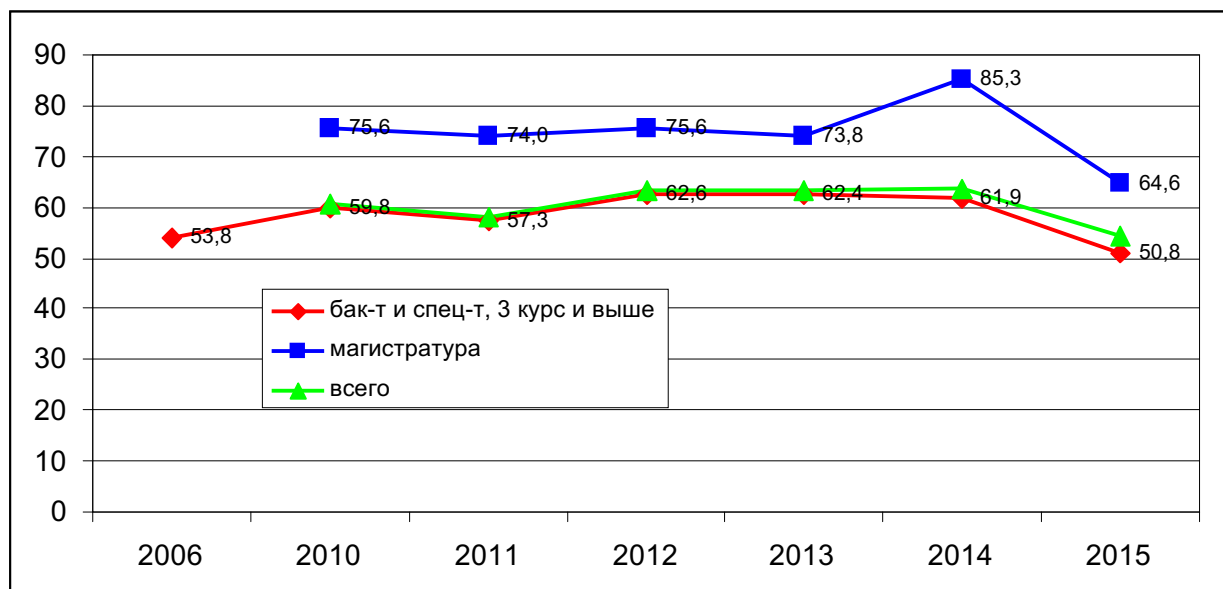


**Оценка удельного веса лиц, совмещающих учёбу и работу, в общей численности студентов старших курсов очной формы обучения образовательных организаций высшего образования, %**



Доля студентов старших курсов очных отделений бакалавриата и специалитета, совмещавших учебу и работу, выросла с 58,3% в 2006 г. до 62,4% в 2013 г. и затем снизилась до 50,8% в 2015 г. Доля студентов очной магистратуры, совмещающих учебу с работой, выросла с 75,6% в 2010 г. до 85,3% в 2014 г. и снизилась до 64,6% в 2015 г.