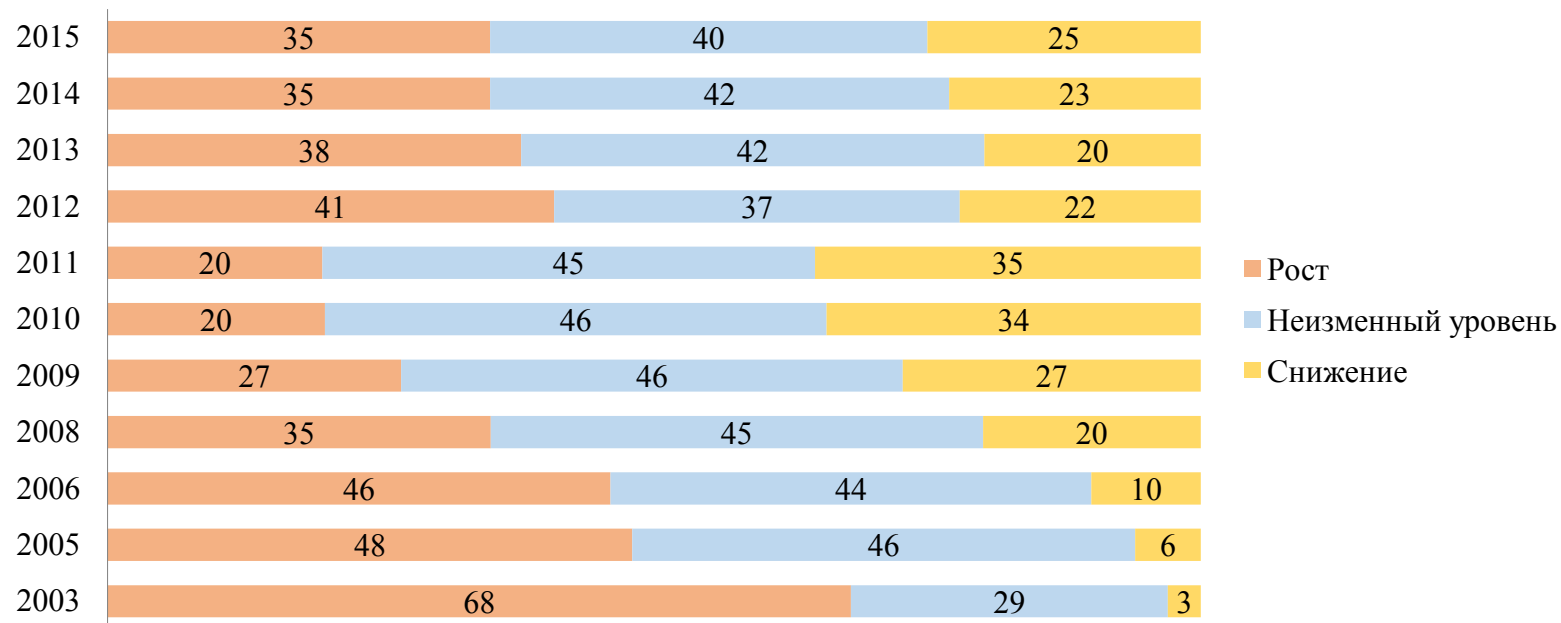


## Динамика поступающих



Руководители образовательных организаций высшего образования уже несколько лет подряд отмечают положительную динамику показателей приема обучающихся. Так, если с 2006 по 2010 г. росло число вузов, в которых наблюдалось снижение поступающих, то с 2012 г. этот факт фиксирует около 20% респондентов, а больше трети опрошенных отмечают рост приема.