

ТИПОЛОГИЯ

[Taylor 1883]

[Gelb 1952]

[Dingler 1962]

[Dingler 1962]

[Sampson 1985]

[DeFrancis 1989]

[Daniels 1990]

типологические
признаки

графический
знак

развитие СП

компоненты СП

Письменности мира

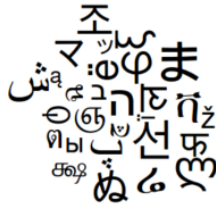
типология, развитие и компоненты

Г. Мороз

8 ноября 2016

План

- от меня ожидали:



- сегодня я расскажу о
 - разных классификациях систем письма
 - параметрах, необходимые для описания графического знака
 - том, как происходит развитие систем письма вообще
 - том, как происходило развитие систем письма на Земле
 - соотношении письма и языка
 - о компонентах систем письма

Потренироваться в угадывании разных систем письма **предлагаю самостоятельно.**
презентация доступна: <https://goo.gl/GoQxYe>

Типология систем письма: [Taylor 1883]

Исаак Тейлор предложил эволюционную модель систем письма:

- рисунки
- пиктографическое письмо
- идеограмматическое письмо
- силлабическое письмо
- алфавитное письмо

Первые три этапа считались идиографическими этапами, а последние два — фонограмными.

ТИПОЛОГИЯ

[Taylor 1883]

[Gelb 1952]

[Dixinger 1962]

[Dixinger 1962]

[Sampron 1985]

[DeFrancis 1989]

[Daniels 1990]

типологические
признаки

графический
знак

развитие СП

компоненты СП

Типология систем письма: [Gelb 1952]

Игнас Джей Гельб стал первым, кто предложил системно изучать письменные системы и даже предложил такую науку — грамματοлогию. Из своей типологии Гельб исключил рисунки:

- пиктографическое письмо
- мнемонические средства (насечки, кипу¹ и т. п.)
- *"полноценное письмо"* письмо:
 - слово-слоговое письмо
 - слоговое письмо
 - алфавитное письмо

Гельб также придерживался эволюционного подхода и считал, что алфавитные системы — вершина эволюционного развития.

¹ Вот ссылка на архив с кипу.

Типология систем письма: [Diringer 1962]

Лингвист и палеограф Давид Дирингер также придерживался эволюционного подхода и считал, что алфавитное письмо — *"последняя, наиболее развитая, наиболее удобная и самая простая в адаптации система письма"*.

- пиктографическое письмо
- идеографическое письмо
- analytic transitional scripts
- фонетическое письмо
- алфавитное письмо

ТИПОЛОГИЯ

[Taylor 1883]

[Gelb 1952]

[Diringer 1962]

[Diringer 1962]

[Sampson 1985]

[DeFrancis 1989]

[Daniels 1990]

типологические
признаки

графический
знак

развитие СП

компоненты СП

Типология систем письма: [Наас 1976]

Вильям Хаас сделал одну из первых попыток уйти от исторически-ориентированного подхода к письму. Он предложил несколько бинарных признаков для описания письменных систем. Одним из основных параметров стало смысловое наполнение знака: в одних письменных системах один знак не имеет никакого значения, а в других — знак может означать объект, понятие, класс объектов...

ТИПОЛОГИЯ

[Taylor 1883]

[Gelb 1952]

[Diringer 1962]

[Diringer 1962]

[Sampson 1985]

[DeFrancis 1989]

[Daniels 1990]

типологические
признаки

графический
знак

развитие СП

компоненты СП

Типология систем письма: [Sampson 1985]

Джеффри Сэмпсон предложил следующую классификацию:

- семасиографическое письмо
- глоттографическое письмо
 - логографическое письмо
 - фонографическое письмо

ТИПОЛОГИЯ

[Taylor 1883]

[Gelb 1952]

[Diringer 1962]

[Diringer 1962]

[Sampson 1985]

[DeFrancis 1989]

[Daniels 1990]

типологические
признаки

графический
знак

развитие СП

компоненты СП

Типология систем письма: [DeFrancis 1989]

Синолог Джон ДеФрэнсис написал про письменности мира цитируемую работу. ДеФрэнсис считал, что письмо является визуальным представлением речи. Он различал следующие системы письма:

- *"чистые"* слоговые системы (японские каны, письмо чероки)
- морфо-слоговые системы (китайское письмо, письмо майя)
- морфо-консонантные системы (египетское письмо)
- *"чистые"* консонантные системы (еврейское и арабское письмо)
- *"чистые"* фонемные системы (греческая, латинская)
- морфо-фонемные системы (английский, французский)

ТИПОЛОГИЯ

[Taylor 1883]

[Gelb 1952]

[Diringer 1962]

[Diringer 1962]

[Sampson 1985]

[DeFrancis 1989]

[Daniels 1990]

типологические
признаки

графический
знак

развитие СП

компоненты СП

Типология систем письма: [Daniels 1990]

Питер Дэниэлс специализировался по системам письма, который ввел термины *абджад* и *абугида*, а также ввел общепринятое сейчас деление письменных систем:

- логосиллабическая система
- силлабарий
- абугида
- абджад
- алфавит
- признаковая система, т. е. где форма глифа связана с фонетическим признаком звукового сегмента

ТИПОЛОГИЯ

[Taylor 1883]

[Gelb 1952]

[Diringer 1962]

[Diringer 1962]

[Sampson 1985]

[DeFrancis 1989]

[Daniels 1990]

типологические
признаки

графический
знак

развитие СП

компоненты СП

Типология систем письма: [Daniels 1990]

ТИПОЛОГИЯ

[Taylor 1883]

[Gelb 1952]

[Diringer 1962]

[Diringer 1962]

[Sampson 1985]

[DeFrancis 1989]

[Daniels 1990]

типологические
признаки

графический
знак

развитие СП

компоненты СП

абугида			силлабарий			абджад	
𐌲	𐌳	𐌴	タ	チ	ツ	Л	Л
tə	ti	tu	ta	ti	tu	ta	te
ḥ	ḥ̣	ḥ̣̣	カ	キ	ク	ק	ק
kə	ki	ku	ka	ki	ku	ka	ke
геэз			катакана			еврейское п.	

Типологические признаки / характеристики СП

- *"наполнение"* графического знака
СМ. база данных omniglot

карту К. Дубовой

ТИПОЛОГИЯ

[Taylor 1883]

[Gelb 1952]

[Dixinger 1962]

[Dixinger 1962]

[Sampson 1985]

[DeFrancis 1989]

[Daniels 1990]

типологические
признаки

графический
знак

развитие СП

компоненты СП

²Даже, если противопоставление есть, оно может распространяться не на все знаки. См., например, [кавказскую палочку I](#).
презентация доступна: <https://goo.gl/GoQxYe>

Типологические признаки / характеристики СП

ТИПОЛОГИЯ

[Taylor 1883]

[Gelb 1952]

[Diringer 1962]

[Diringer 1962]

[Sampson 1985]

[DeFrancis 1989]

[Daniels 1990]

типологические
признаки

графический знак

развитие СП

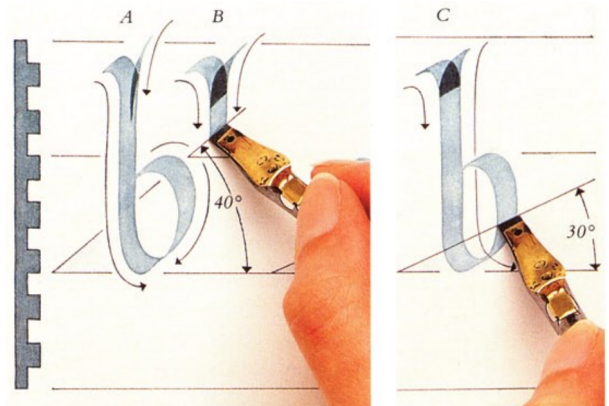
компоненты СП

- "наполнение" графического знака
см. базу данных omniglot карту К. Дубовой
- направление письма
- использование пробелов
- противопоставление заглавных и строчных букв²
- использование разных форм графических знаков (У vs. у)
- диграфы, лигатуры, диакритические знаки
- омофония — разные графические знаки имеют одинаковое чтение
русская СП: [tsə] <ца>, <тсья>, <тьсья>
- омография — разные языковые единицы имеют одинаковое написание
аварская СП: [ɬ], [tɬ] <лъ>

²Даже, если противопоставление есть, оно может распространяться не на все знаки. См., например, [кавказскую палочку I](#).
презентация доступна: <https://goo.gl/GoQxYe>

Как описать любой графический знак (глиф)?

- дукт
- угол
- наклон
- высота глифа



Расположение глифов относительно друг друга

ТИПОЛОГИЯ

[Taylor 1883]

[Gelb 1952]

[Diringer 1962]

[Diringer 1962]

[Sampson 1985]

[DeFrancis 1989]

[Daniels 1990]

типологические
признаки

графический знак

развитие СП

компоненты СП

Апрош — расстояние между шрифтовыми знаками.

- в большинстве СП используется нулевой апрош
カーニングには多少のデメリットもある。
- в моноширинных шрифтах используется нулевой апрош
Эй жлоб! Где туз? Прячь юных съёмщиц в шкаф.
- в остальных типах шрифтов и некоторых СП используется как отрицательный, так и положительный апрош

بفحمد و بخواند را ساد متن ای می تواند تنها نوآموز کودک ← насх

بفمد و بخواند را ساد متن ای ند می تواند انوآموز کودک ← насталик

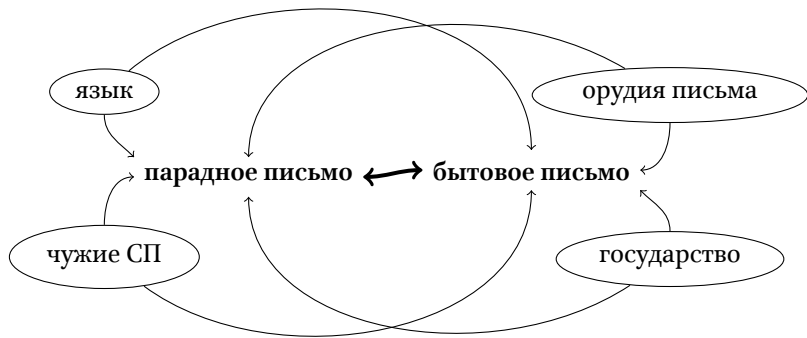
AV → AV

V, → V,

fi → fi

← кернинговые пары

Что влияет на систему письма?



ТИПОЛОГИЯ

[Taylor 1883]

[Gelb 1952]

[Driinger 1962]

[Driinger 1962]

[Sampson 1985]

[DeFrancis 1989]

[Daniels 1990]

типологические
признаки

графический
знак

развитие СП

компоненты СП

Как связаны единицы языка и письма?

Получившие бурное развитие исследования устного дискурса в 80-ые года достаточно быстро показали, что:

- лингвисты часто моделируют язык, основываясь на письменном языке
- письменный и устный языки манипулируют разными единицами ([Wackernagel-Jolles 1971], [Foster et al. 2000])

Развитие телевидения и мессенджеров показало, что:

- письменный текст может быть озвучен
- устный текст может быть записан

ТИПОЛОГИЯ

[Taylor 1883]

[Gelb 1952]

[Diringer 1962]

[Diringer 1962]

[Sampson 1985]

[DeFrancis 1989]

[Daniels 1990]

типологические
признаки

графический
знак

развитие СП

компоненты СП

Эрратив (eye dialect)

28 марта 2005 года Роман Лейбов пишет в своем журнале пост под названием "Тонкости орфографии":

«Беседую с дочкой, сидящей в соседней комнате, по миранде.

Спрашиваю, почему она пишет латиницей. Отвечает, что кириллицей надо писать грамотно, а латиницей можно писать "*не открываецца*".

sutasu 06:07 pm: Многие уже давно перешагнули барьер и спокойно пишут "*не открываецца*"... :-)

r_1 06:10 pm: Я ей то же самое сказал. Но она настаивает, что это — западло.

sutasu 06:24 pm: Само наличие понимания, что а) кириллицей надо писать правильно, б) "*не открываецца*" — это не есть правильный вариант написания, уже достойно восхищения».

из статьи Г. Ч. Гусейнова, 2005

ТИПОЛОГИЯ

[Taylor 1883]

[Gelb 1952]

[Diringer 1962]

[Diringer 1962]

[Sampson 1985]

[DeFrancis 1989]

[Daniels 1990]

типологические
признаки

графический
знак

развитие СП

компоненты СП

Эрратив (eye dialect)

— фонетическая запись слов, не имеющая целью показать неправильное произношение, например, «wimmin» вместо «women», «jamè» вместо «jamais» или олбанский йезыг.

ТИПОЛОГИЯ

[Taylor 1883]

[Gelb 1952]

[Dixinger 1962]

[Dixinger 1962]

[Sampson 1985]

[DeFrancis 1989]

[Daniels 1990]

типологические
признаки

графический
знак

развитие СП

компоненты СП

Компоненты системы письма

ТИПОЛОГИЯ

[Taylor 1883]

[Gelb 1952]

[Dixinger 1962]

[Dixinger 1962]

[Sampson 1985]

[DeFrancis 1989]

[Daniels 1990]

типологические
признаки

графический знак

развитие СП

компоненты СП

- наборы знаков
- микроправила соединения знаков
жы-шы, лигатуры, диграфы, словарные слова
- макроправила соединения знаков
 - направление письма
 - употребление прописных букв
 - употребление пунктуационных знаков
 - правила переносов

ТИПОЛОГИЯ

[Taylor 1883]

[Gelb 1952]

[Diringer 1962]

[Diringer 1962]

[Sampson 1985]

[DeFrancis 1989]

[Daniels 1990]

типологические
признаки

графический
знак

развитие СП

компоненты СП

Спасибо за внимание!

Пишите письма

agricolamz@gmail.com

Список литературы

- Daniels, P. T. (1990). Fundamentals of grammatology. Journal of the American Oriental Society, 727--731.
- DeFrancis, J. (1989). Visible speech: The diverse oneness of writing systems. University of Hawaii Press.
- Diringer, D. (1962). Writing. Thames and Hudson.
- Foster, P., A. Tonkyn,, G. Wigglesworth (2000). Measuring spoken language: A unit for all reasons. Applied linguistics 21(3), 354--375.
- Gelb, I. J. (1952). A study of writing: The foundations of grammatology. The University of Chicago Press.
- Haas, W. (1976). Writing: The basic options. Writing without letters, 131--208.
- Sampson, Geoffrey (1985). Writing systems: A linguistic introduction. Stanford University Press.
- Taylor, I. (1883). The alphabet: an account of the origin and development of letters, Volume 2. K. Paul, Trench & Company.
- Wackernagel-Jolles, B. (1971). Untersuchungen zur gesprochenen Sprache: Beobachtungen zur Verknüpfung spontanen Sprechens. Number 33. A. Kümmerle.

ТИПОЛОГИЯ

[Taylor 1883]

[Gelb 1952]

[Diringer 1962]

[Diringer 1962]

[Sampson 1985]

[DeFrancis 1989]

[Daniels 1990]

типологические
признаки

графический
знак

развитие СП

компоненты СП