

Новый выпуск «Типичной Вышки» посвящен предпринимательской активности и предпринимательскому потенциалу студентов, выпускников, преподавателей и научных сотрудников НИУ ВШЭ. Для начала мы предлагаем читателям изучить общую картину желаемого и реального трудоустройства студентов и выпускников. После приглашаем погрузиться в детали: узнать, сколько студентов и выпускников 2016 года реально вовлечены в предпринимательскую активность, сколько планируют стать предпринимателями в будущем и какие шаги они предприняли для достижения своей цели.

В заключение предлагаем читателям познакомиться с тем, как преподаватели и научные сотрудники используют внешние источники финансирования своей научно-исследовательской деятельности. Рассматриваем, сколько сотрудников участвуют в прикладных исследованиях и конкурсах на получение грантов российских и зарубежных организаций, рассказываем подробнее об участниках прикладных исследований и грантов, а также перечисляем основные причины, по которым сотрудники не участвуют в подобных видах деятельности.

Содержание

Занятость студентов и выпускников НИУ ВШЭ

Студенты и выпускники: активные и потенциальные предприниматели

Участие преподавателей и научных сотрудников в прикладных исследованиях и грантах

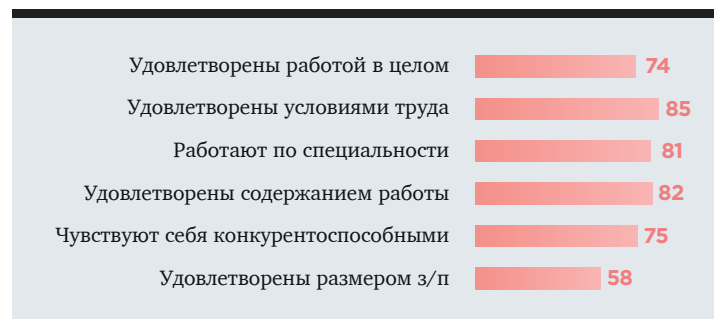
ЗАНЯТОСТЬ СТУДЕНТОВ И ВЫПУСКНИКОВ НИУ ВШЭ



СТУДЕНТЫ: ВАЖНО ПРИ ВЫБОРЕ РАБОТЫ³

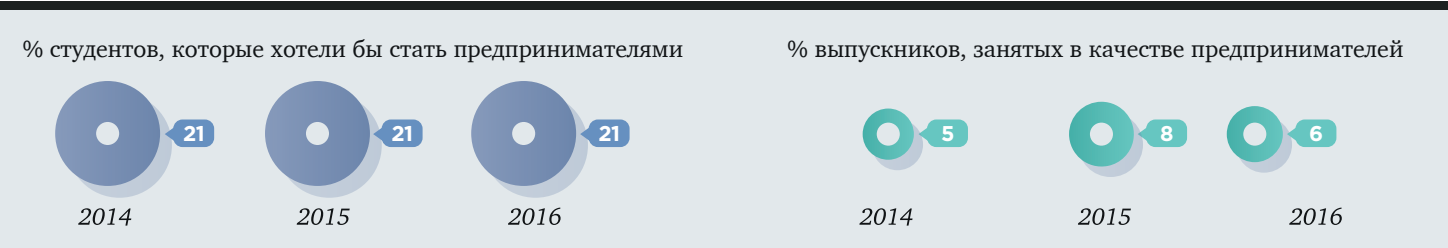


ВЫПУСКНИКИ: ТРУДОВОЙ ОПЫТ³

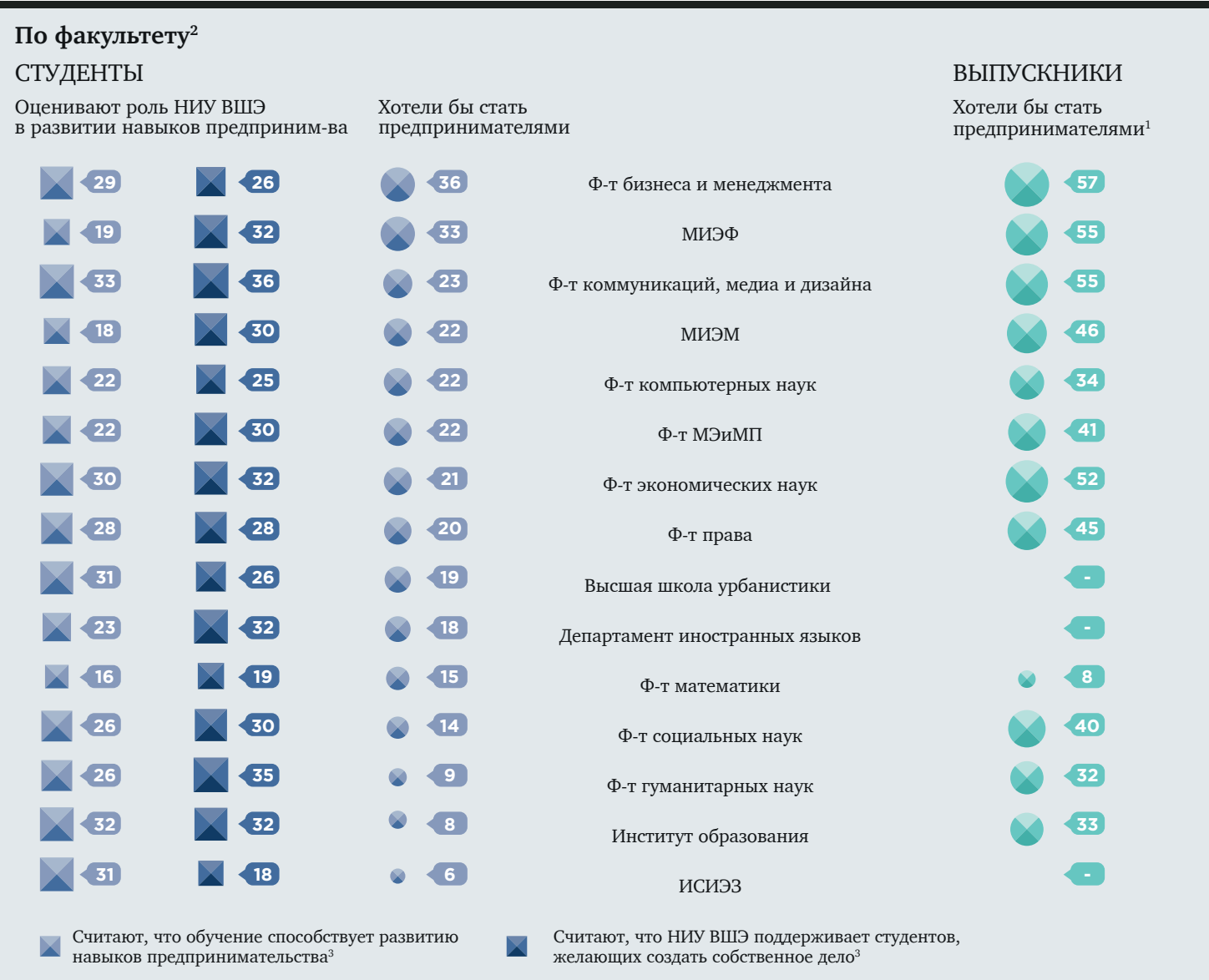


1 Сумма не равна 100%, т.к. была возможность множественного выбора ответов. 2 Указан % от имеющих работу. 3 Указан % частично или полностью согласных с утверждением. Источник: Мониторинг студенческой жизни 2016, N=5168. Мониторинг выпускников НИУ ВШЭ 2016, N=1052.

ПРЕДПРИНИМАТЕЛЬСКАЯ АКТИВНОСТЬ СТУДЕНТОВ И ВЫПУСКНИКОВ НИУ ВШЭ



ПОТЕНЦИАЛЬНЫЕ ПРЕДПРИНИМАТЕЛИ



1 Скорее или определенно да. 2 Указаны факультеты, на которых количество ответивших на вопросы превышает 12 человек. 3 Оценили согласие с утверждением на 6 или 7 баллов из 7.



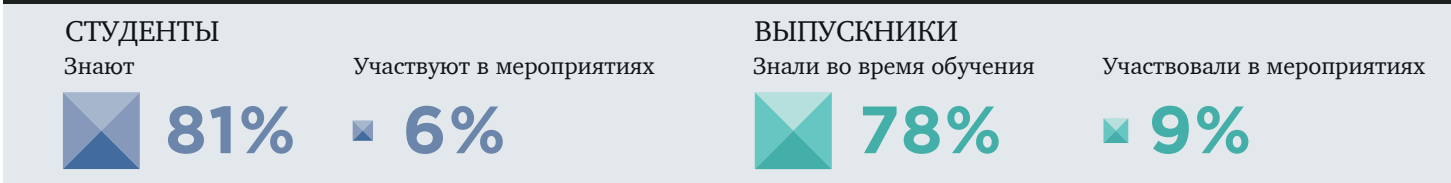
ДЕЙСТВУЮЩИЕ ПРЕДПРИНИМАТЕЛИ



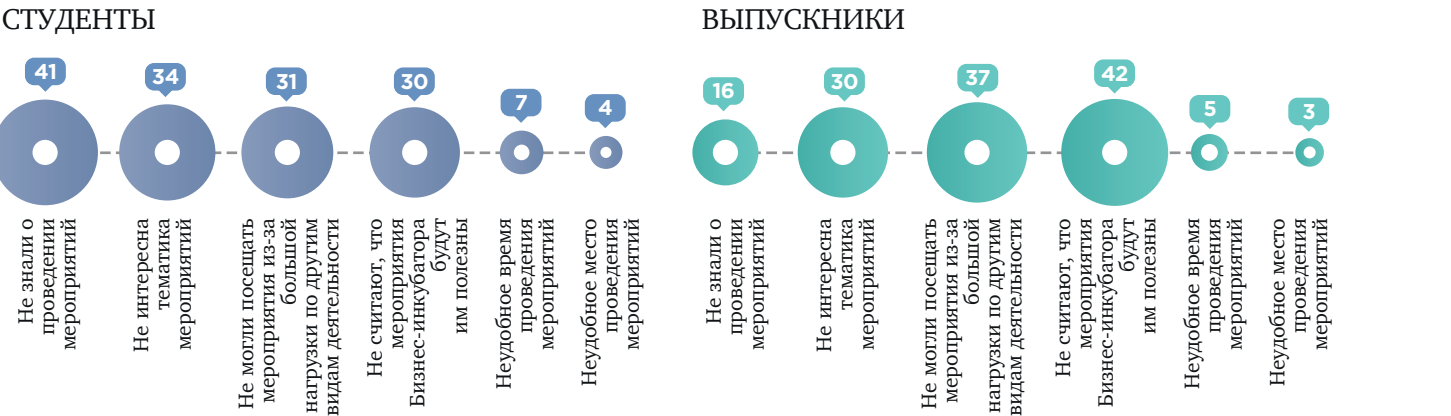
Сферы деятельности компаний студентов и выпускников⁴



ОСВЕДОМЛЕННОСТЬ О БИЗНЕС-ИНКУБАТОРЕ



Причины отказа от участия в мероприятиях Бизнес-инкубатора



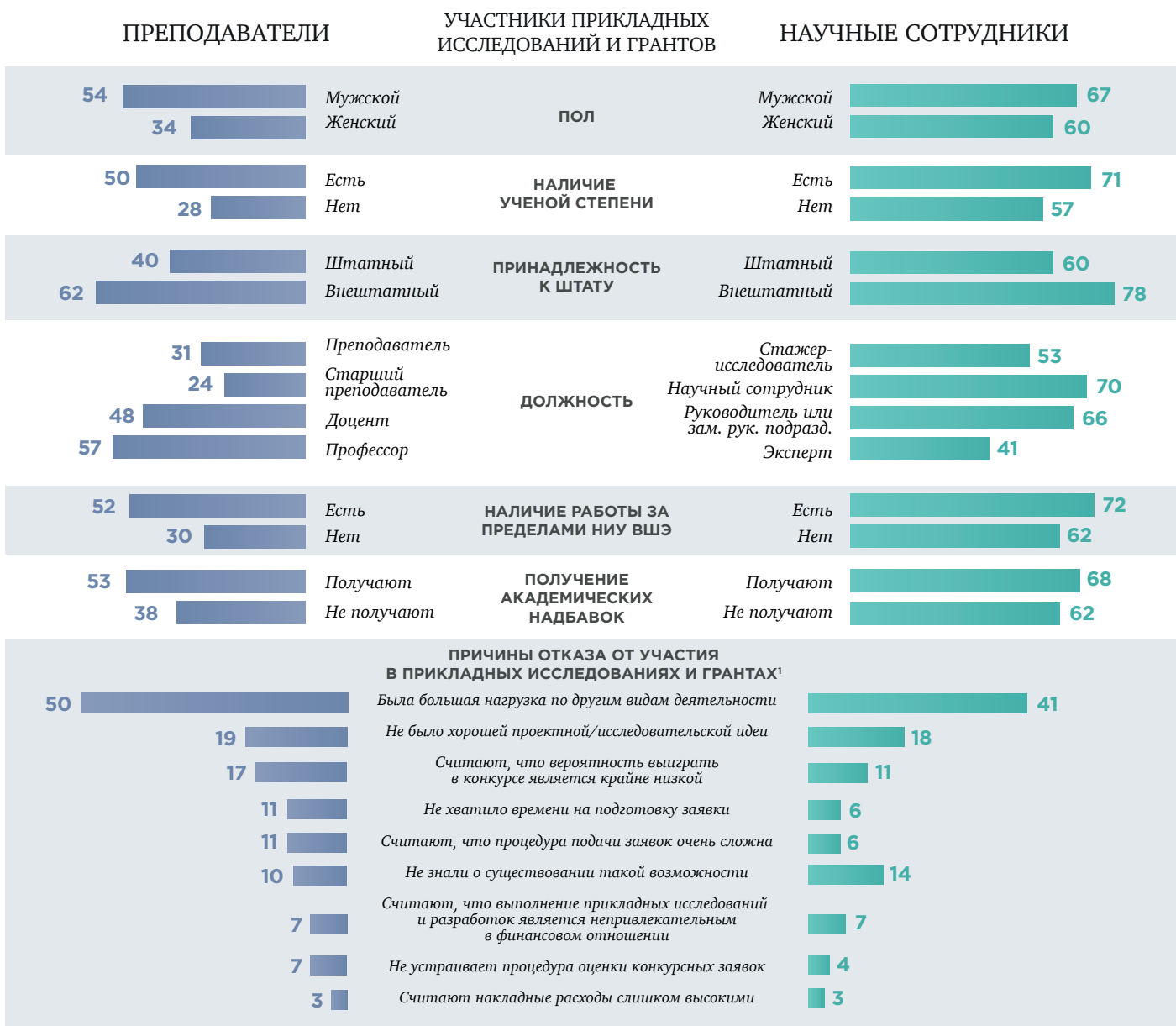
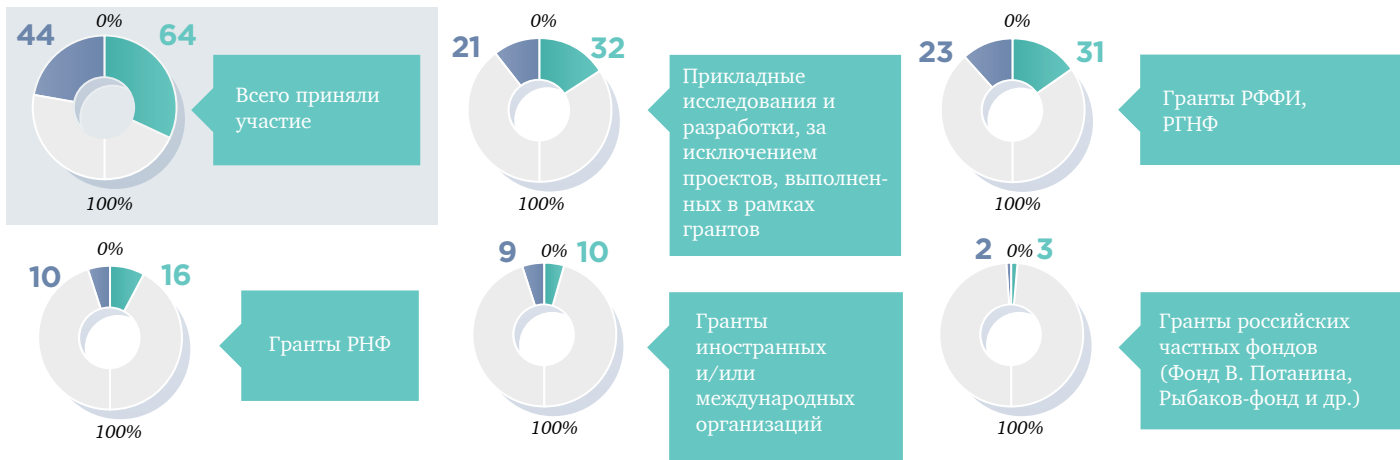
4 Сумма не равна 100%, т.к. у студентов и выпускников была возможность указать несколько сфер.Источник: Мониторинг студенческой жизни 2016, N=5168. Мониторинг выпускников НИУ ВШЭ, N=1052.

УЧАСТИЕ В ПРИКЛАДНЫХ ИССЛЕДОВАНИЯХ И ГРАНТАХ

В 2015-2016 гг. принимали участие в выполнении прикладных исследований и разработок, в грантах РФФИ, РФФИ, РГНФ, иностранных и международных организаций

● Преподаватели

● Научные сотрудники



ЦИФРА МЕСЯЦА

8 среднее количество сотрудников в компаниях студентов и выпускников НИУ ВШЭ 2016 года

Источник: Мониторинг преподавательской и научной жизни 2016, N=906.

1 Указан % от тех, кто не занимается предпринимательством

Центр внутреннего мониторинга НИУ ВШЭ

Редколлегия: Дарья Дрожжина, Мария Правдина; Дизайнер: Дарья Зоркина

E-mail: infographics@hse.ru; телефон: 775-9590 (1802); hse.ru

По вопросам использования материалов просьба обращаться по адресу cim@hse.ru