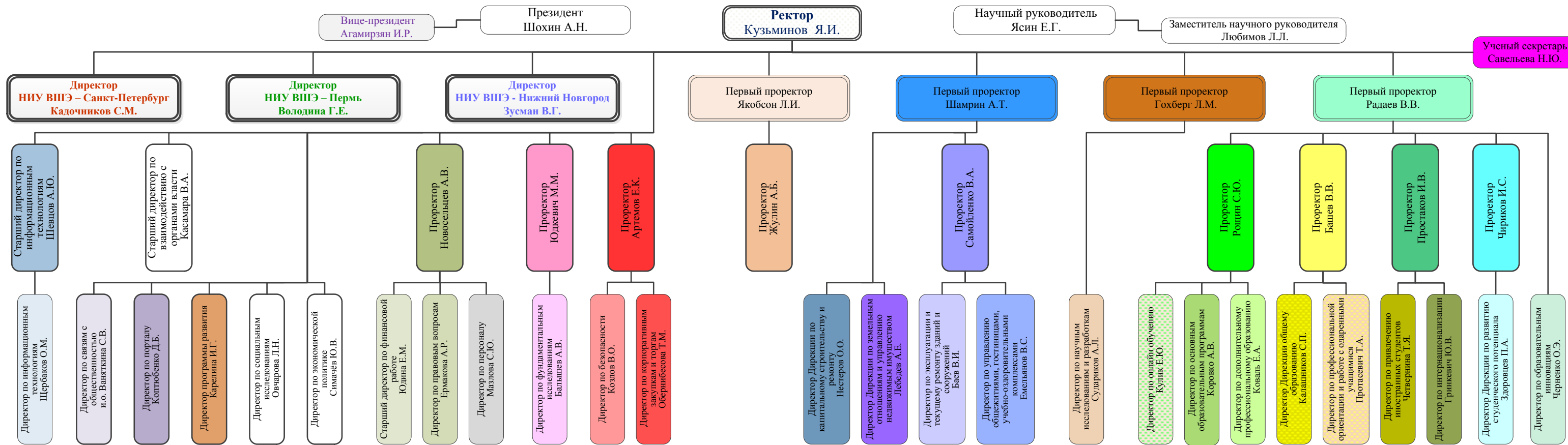


ОРГАНИЗАЦИОННАЯ СТРУКТУРА НИУ ВШЭ



НИУ ВШЭ – Санкт-Петербург
НИУ ВШЭ – Пермь
НИУ ВШЭ - Нижний Новгород
Секретариат университета
Организационно-контрольное управление
Редакция средства массовой информации – журнала «Вопросы образования» (Educational Studies Moscow))
Управление инновационной деятельности
Проектно-учебная лаборатория «Бизнес-инкубатор Высшей школы экономики»
Управление делами
Управление развития информационных технологий
Дирекция информационных технологий
Центр музыкальных проектов
Дирекция по связям с общественностью и информационным ресурсам в части связей с общественностью (Управление по связям с общественностью, Управление по корпоративным проектам)
Дирекция по связям с общественностью и информационным ресурсам в части функционирования и развития корпоративного портала (Управление по информационным ресурсам, Управление разработки и поддержки информационных систем портала)
Дирекция программы развития
Аналитический центр
Информационно-рейтинговый центр
Секретариат Попечительского совета
Международная проектно-учебная лаборатория экспериментального проектирования городов Высшей школы урбанистики имени А.А. Высоковского
Планово-финансовое управление
Управление бухгалтерского учета
Правовое управление
Управление персонала

Институт гуманитарных историко-теоретических исследований имени А.В.Поletaева (в части выполнения научных исследований, осуществляемых НИУ ВШЭ в соответствии с государственным заданием)
Институт образования (в части выполнения научных исследований, осуществляемых НИУ ВШЭ в соответствии с государственным заданием)
Институт демографии (за исключением кафедры демографии)
Управление академического развития
Управление академических исследований
Управление академической экспертизы
Управление по сопровождению деятельности международных лабораторий
Наукометрический центр
Центр фундаментальных исследований
Центр нейробиологии и когнитивных исследований
Мандельштамовский центр Школы филологии факультета гуманитарных наук
Лаборатории в структуре факультетов: - проектная лаборатория по изучению творчества Юрия Любимова и режиссерского театра XX-XXI вв. факультета гуманитарных наук - лаборатория интернет-исследований факультета Санкт-Петербургская школа социальных и гуманитарных наук Национального исследовательского университета «Высшая школа экономики» НИУ ВШЭ – Санкт-Петербург - международная лаборатория теоретической информатики департамента больших данных и информационного поиска факультета компьютерных наук - международная лаборатория глубокого обучения и байесовских методов департамента больших данных и информационного поиска факультета компьютерных наук - международная лаборатория по праву информационных технологий и интеллектуальной собственности факультета права - международная научно-учебная лаборатория интеллектуальных систем и структурного анализа департамента анализа данных и искусственного интеллекта факультета компьютерных наук - международная научно-учебная лаборатория финансовой экономики Международного института экономики и финансов - научно-учебная лаборатория сетевых форм организации Школы бизнеса и делового администрирования факультета бизнеса и менеджмента - научно-учебная лаборатория психологии способностей департамента психологии факультета социальных наук - научно-учебная лаборатория политических исследований факультета социальных наук - научно-учебная лаборатория мониторинга рисков социально-политической дестабилизации факультета социальных наук - научно-учебная лаборатория макроэкономического моделирования экономики России факультета экономических наук - научно-учебная лаборатория макроэкономического анализа факультета экономических наук - научно-учебная лаборатория исследований рынка труда факультета экономических наук - научно-учебная лаборатория корпоративных финансов факультета экономических наук - научно-учебная лаборатория по финансовой инженерии и риск-менеджменту факультета экономических наук - научно-учебная лаборатория медиевистических исследований Школы исторических наук факультета гуманитарных наук - научно-учебная лаборатория лингвистической конфликтологии и современных коммуникативных практик Школы филологии факультета гуманитарных наук - научно-учебная лаборатория методов анализа больших данных факультета компьютерных наук - научно-учебная лаборатория процессно-ориентированных информационных систем факультета компьютерных наук

1-ый отдел
2-ой отдел
Военная кафедра
Дирекция по безопасности
Дирекция по корпоративным закупкам и торгам
Экспертный институт
Центр трудовых исследований
Центр исследований гражданского общества и некоммерческого сектора
Редакция средства массовой информации – журнала «Вопросы государственного и муниципального управления (Public Administration Issues)»
институт правовых исследований факультета права
Институт анализа предприятий и рынков
Институт управления государственными ресурсами
Институт государственного и муниципального управления
Институт проблем административно-правового регулирования
Институт права и развития ВШЭ - Сколково
Дирекция по экспертно-аналитической работе
Дирекция по капитальному строительству и ремонту
Дирекция по земельным отношениям и управлению недвижимым имуществом
Управление транспортного обеспечения
Управление материально-технического обеспечения
Комбинат общественного питания
Дирекция по эксплуатации и текущему ремонту зданий и сооружений
Дирекция по управлению общежитиями, гостиницами, учебно-оздоровительными комплексами

Единый архив экономических и социологических данных
Институт менеджмента инноваций (за исключением кафедры менеджмента инноваций)
Институт статистических исследований и экономики знаний (за исключением департамента образовательных программ)
Институт торговой политики (за исключением кафедры торговой политики)
институт проблем правового регулирования факультета права
Институт экономики природопользования и экологической политики
Институт экономики здравоохранения
Институт региональных исследований и городского планирования
Институт энергетики
Институт экономики транспорта и транспортной политики
Институт проблем деноминации и регулирования естественных монополий
Институт занятости и профессий
Институт социальной политики
Институт количественных финансов
Институт «Центр развития»
Центр экономики окружающей среды и природных ресурсов
Центр политики в сфере здравоохранения
Центр социального предпринимательства и социальных инноваций
Институт образования в части научно-исследовательской (кроме фундаментальных научных исследований), экспертно-аналитической, консультативной деятельности
Московский институт электроники и математики им.А.Н.Тихонова в части прикладных и фундаментальных научных исследований и деятельности базовых кафедр
Дирекция научных исследований и разработок

Факультеты (за исключением факультета довузовской подготовки и структурных подразделений факультетов, координируемых иными работниками): - Факультет мировой экономики и мировой политики - Факультет коммуникаций, медиа и дизайна - Факультет социальных наук - Факультет компьютерных наук - Факультет гуманитарных наук - Факультет математики - Факультет права - Факультет бизнеса и менеджмента - Факультет физики
Международный институт экономики и финансов
Московский институт электроники и математики им.А.Н.Тихонова
Высшая школа урбанистики имени А.А.Высоковского (за исключением международной проектно-учебной лаборатории экспериментального проектирования городов)
Департамент иностранных языков
Общеуниверситетские базовые кафедры: - Кафедра прикладной макроэкономики; - Кафедра теории и практики взаимодействия бизнеса и власти; - Базовая кафедра компании МакКинзи и Ко.
Общеуниверситетские кафедры: - Кафедра высшей математики; - Кафедра прагматик культуры; - Кафедра физического воспитания.
Образовательные подразделения в структуре научно-исследовательских подразделений: - департамент образовательных программ Института статистических исследований и экономики знаний; - департамент образовательных программ Института образования; - кафедра менеджмента инноваций Института менеджмента инноваций; - кафедра торговой политики Института торговой политики; - кафедра демографии Института демографии

Институт гуманитарных историко-теоретических исследований им.А.В.Поletaева
Институт проблем безопасности
Институт институциональных исследований
Лаборатория по редактированию учебных пособий
Лаборатория экономико-социологических исследований
Лаборатория сравнительных социальных исследований
Проектно-учебная лаборатория антикоррупционной политики
Проектно-учебная лаборатория муниципального управления
Центр повышения квалификации (кроме реализации программ дополнительного профессионального образования)
Библиотека
Типография
Издательский дом
Редакция средства массовой информации – журнала «Право. Журнал Высшей школы экономики»
Редакция журнала «Журнал исследований социальной политики»
Редакция средства массовой информации – журнала "Мир России. Социология. Этнология (Universe of Russia. Sociology. Ethnology)"
Редакция журнала «Психология. Журнал высшей школы экономики»
Редакция средства массовой информации - электронного журнала "Организационная психология" ("Organizational psychology")
Редакция средства массовой информации - периодического печатного журнала «Вестник международных организаций: образование, наука, новая экономика (International Organisations Research Journal)»
Управление образовательных инноваций и специальных международных программ

Управление аспирантуры и докторантуры
Центр организации взаимодействия с ассоциациями ведущих университетов России
Центр развития онлайн обучения
учебно-методические отделы и кабинеты, диспетчерские отделы, отделы сопровождения учебного процесса образовательных программ в структурных подразделениях, реализующих основные образовательные программы высшего образования
учебные части бакалавриата, учебные части магистратуры и учебно-методический кабинет МПЭФ
Дирекция по онлайн обучению
Дирекция основных образовательных программ
Управление дополнительного образования
Центр корпоративного управления
Учебно-методический центр "Бухгалтерский учет и аудит"
Банковский институт
Институт налогового менеджмента и экономики недвижимости
Институт практической психологии
Институт профессиональной переподготовки специалистов
Институт коммуникационного менеджмента
Институт подготовки специалистов оборонного комплекса и инфраструктурных отраслей
Институт по ресурсному обеспечению управления закупками и продажами для государственных и муниципальных нужд им. А.Б.Соловьева
Институт дополнительного профессионального образования ГАСИС
Международный центр подготовки кадров в области логистики
Международный институт профессионального статистического образования
Международный институт управления и бизнеса
Высшая школа маркетинга и развития бизнеса
Высшая школа менеджмента
Высшая школа управления проектами
Высшая школа юриспруденции
Высшая школа бизнес-информатики

Факультет довузовской подготовки
Лицей НИУ ВШЭ
Управление по работе с абитуриентами
Центр «Федеральный методический центр по финансовой грамотности системы общего и среднего профессионального образования»
Дирекция общего образования
Дирекция по профессиональной ориентации и работе с одарёнными учащимися
Управление международного сотрудничества
Управление по организации и сопровождению мероприятий
Управление по сотрудничеству со странами СНГ и Балтии
Центр международного студенческого рекрутинга
Дирекция по интернационализации
Центр внутреннего мониторинга
Центр по работе с выпускниками
Дирекция по развитию студенческого потенциала
Управление социальной сферы