



I Всероссийская научно-практическая конференция
с международным участием
«Психологическая служба университета:
реальность и перспективы»

ПСИХОЛОГИЧЕСКАЯ ЦЕНА АКАДЕМИЧЕСКОЙ РЕЗУЛЬТАТИВНОСТИ

Елена КУДРЯВЦЕВА

доцент департамента менеджмента НИУ ВШЭ – СПб

кандидат психологических наук

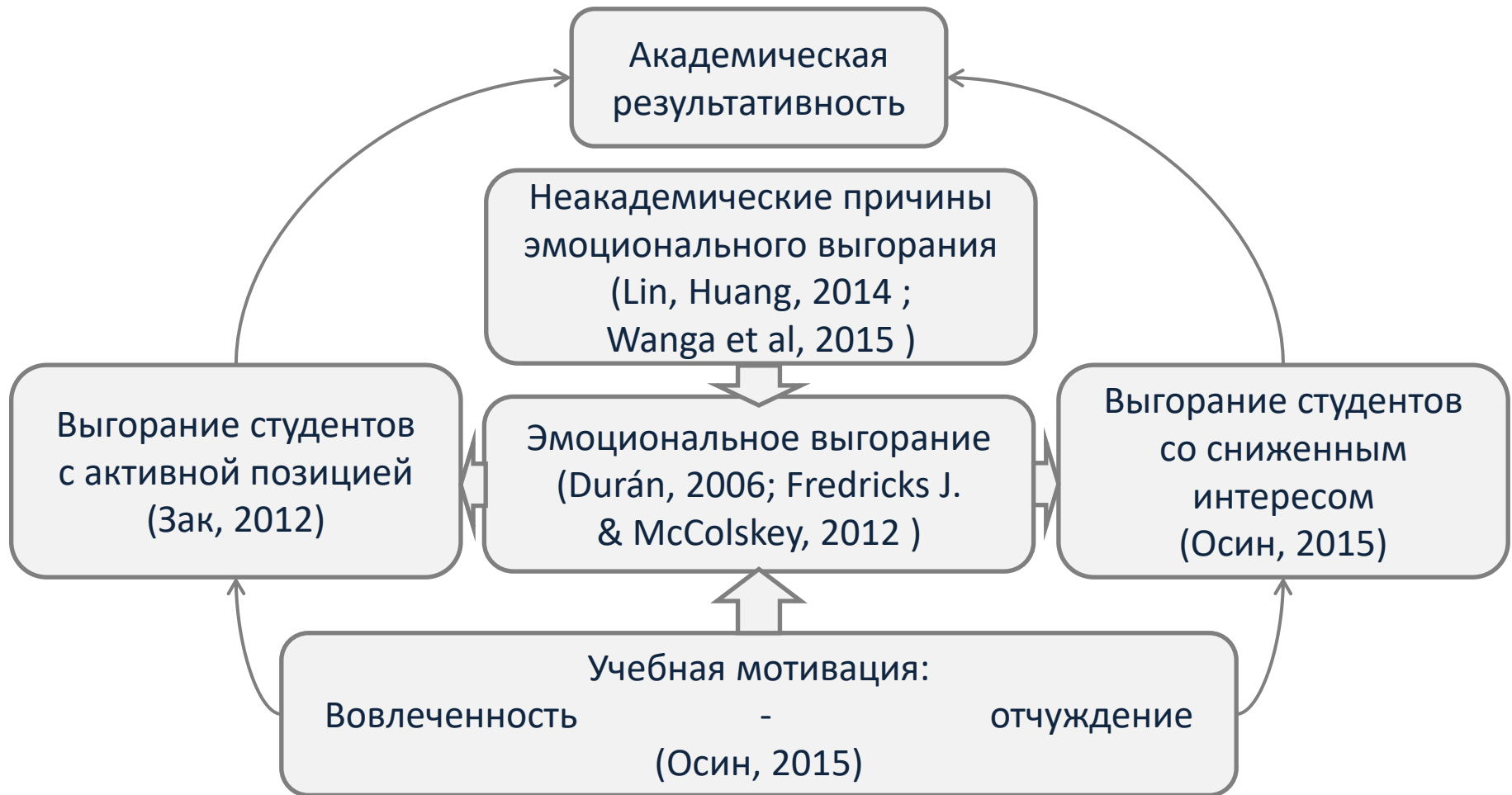
eikudriavtseva@hse.ru

Предикторы академической результативности

- ✓ Характеристики школы, которую окончил абитуриент, ранг в учебном классе (Попова, Шеина, 2017)
- ✓ Устойчивость учебной мотивации (Гордеева, Осин, 2012)
- ✓ Показатели ЕГЭ (Пересецкий, Давтян, 2011; Замков, Пересецкий, 2013)



Академическая результативность: между вовлеченностью и отчуждением

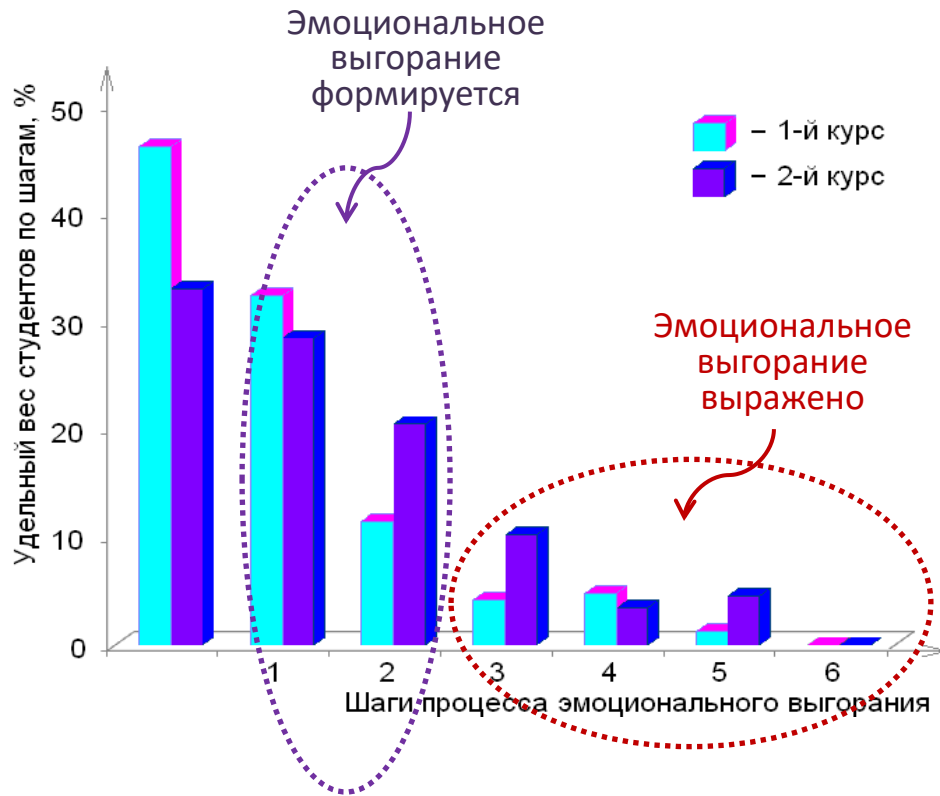


Эмоциональное выгорание как плата за академический результат

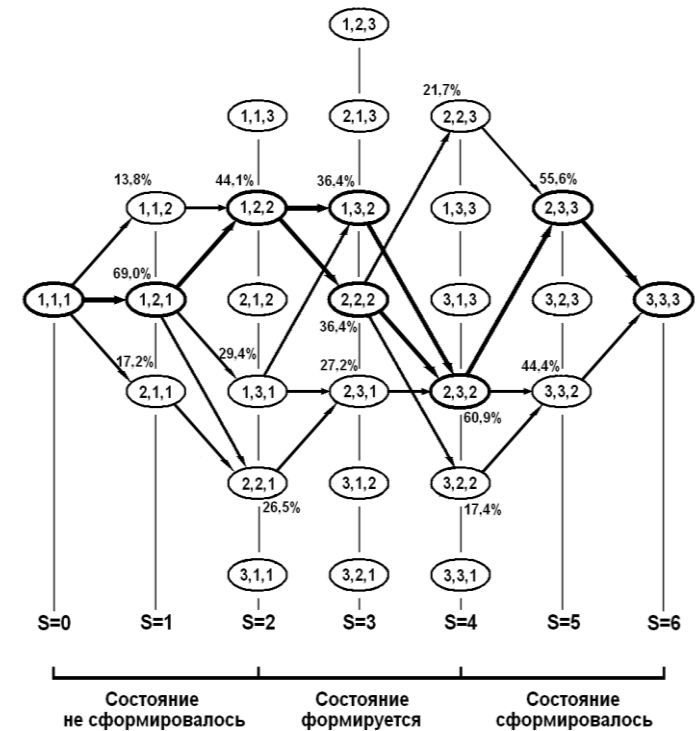


- ✓ Потеря / отсутствие учебной мотивации
- ✓ Истощение механизмов адаптации к учебной / новой социальной среде
- ✓ Академическая результативность
- ✓ Мобилизация субъектных ресурсов и их концентрация в значимой области

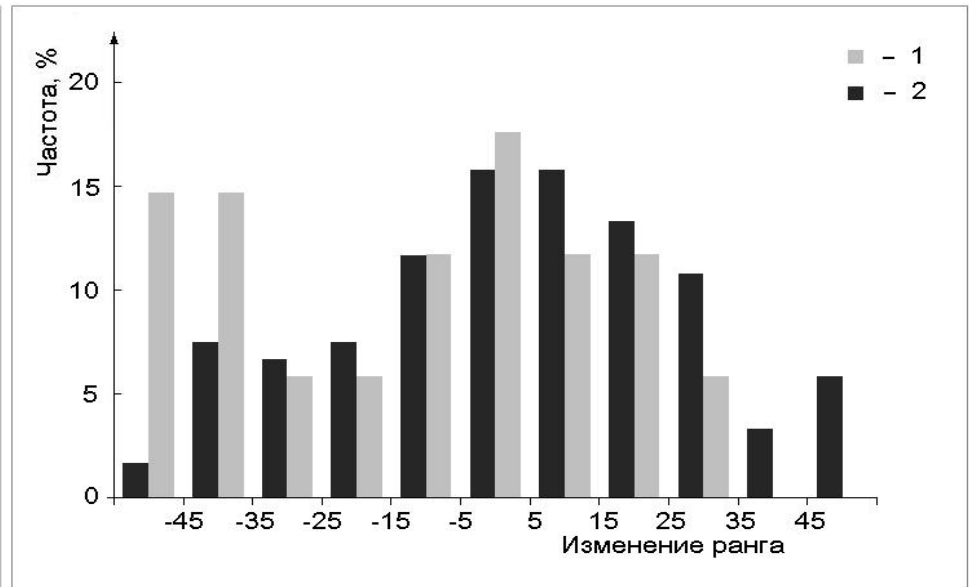
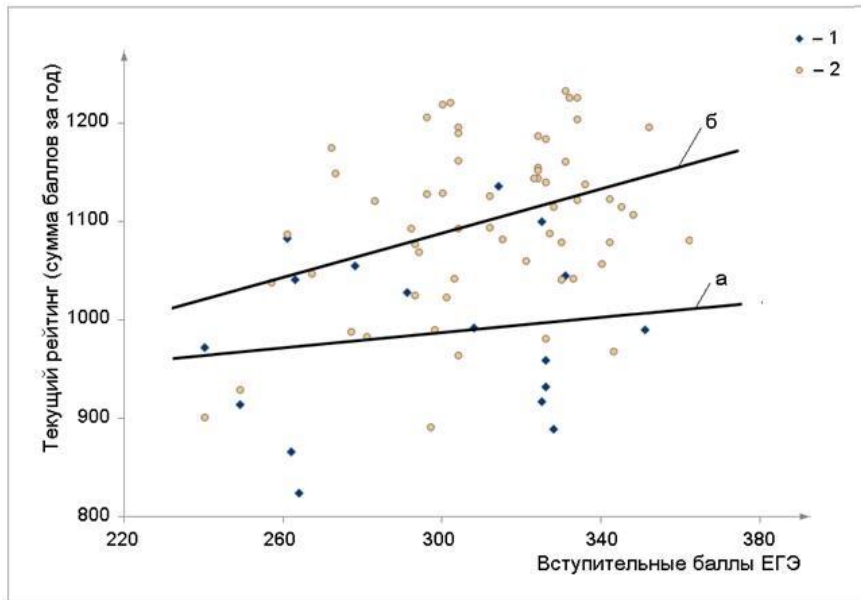
Трек развития эмоционального выгорания



На каждом шаге развивалась только одна из фаз выгорания, переходя из состояния «Фаза не сформировалась» в состояние «Фаза в стадии формирования» или из состояния «Фаза в стадии формирования» в состояние «Сформировавшаяся фаза»



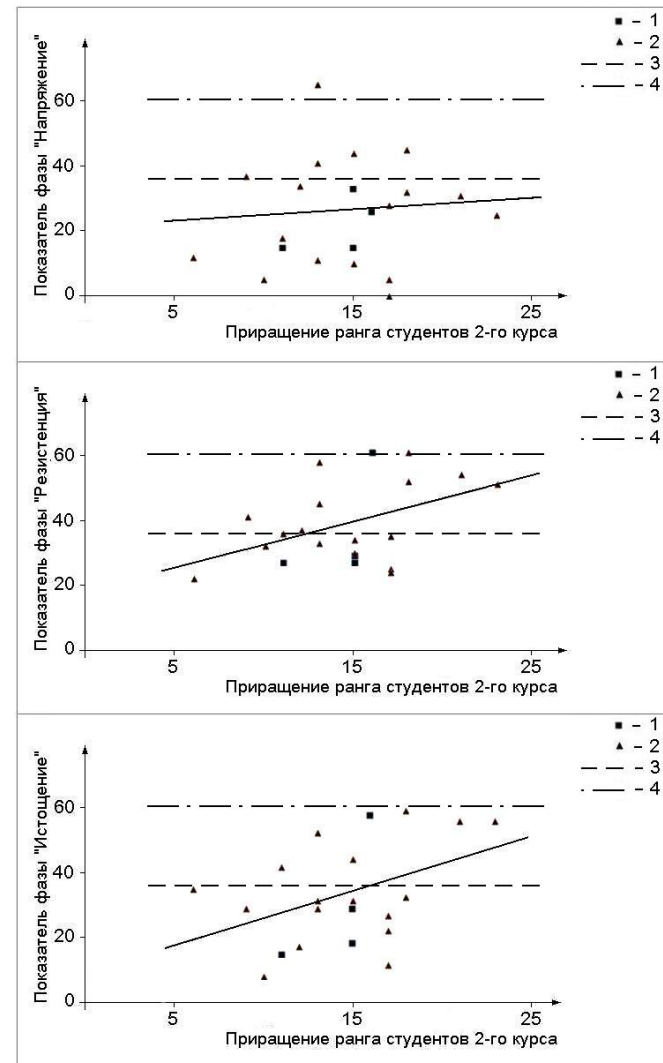
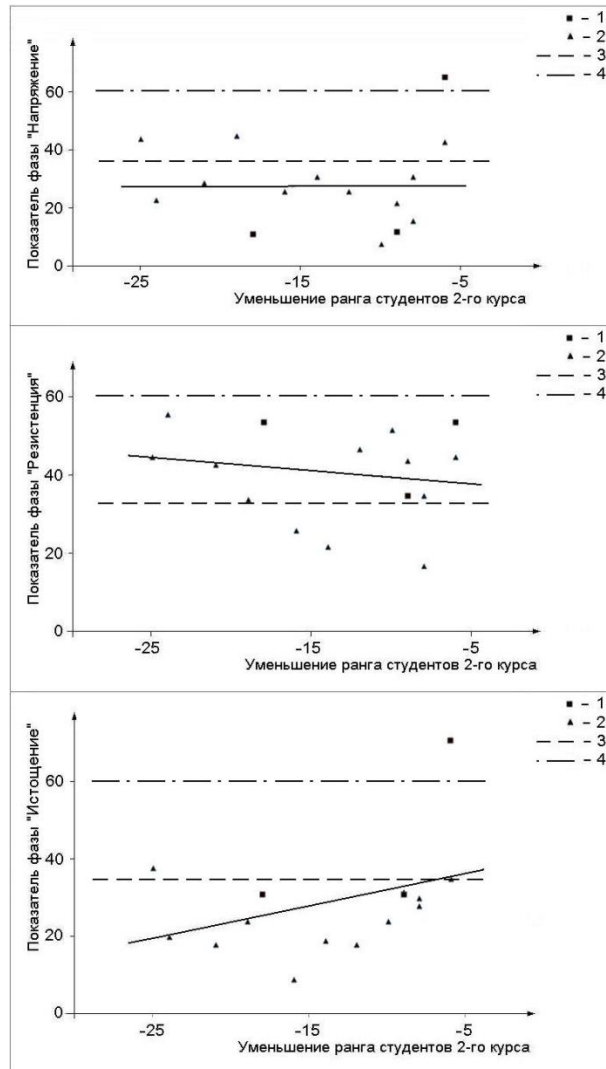
Изменения академического ранга



Соотношение суммарных баллов ЕГЭ
и рейтинга второго курса:
1 – юноши; 2 – девушки

Распределение частоты изменения ранга в выборке
студентов второго курса
по данным текущего рейтинга относительно исходного
ранга по баллам ЕГЭ:
1 – юноши; 2 – девушки

Изменения академического ранга и эмоциональное выгорание



Результаты исследования

- ✓ Фаза «Резистенция» имеет приоритет формирования, нарастает от первого ко второму курсу вне связи с академической результативностью
- ✓ Рост показателей фазы «Истощение» в равной степени характерен как для умеренно снижающих ранг, так и для умеренно его повышающих
- ✓ Только у умеренно повышающих ранг выявлена положительная связь роста показателей всех фаз эмоционального выгорания и роста учебного ранга

Эмоциональное выгорание связано
с нарушениями ожиданий относительно
собственной академической результативности



Выводы и практические выходы

- ✓ Наиболее уязвимая группа студентов – с умеренным ростом академического ранга
- ✓ Приложение максимума усилий при недостаточно высоких результатах
- ✓ Концентрация на процессе обучения повышает неопределенность среднесрочных перспектив
- ✓ Максимум обращений за психологической поддержкой

Выявлена группа психологического
академического риска





I Всероссийская научно-практическая конференция
с международным участием
«Психологическая служба университета:
реальность и перспективы»

ПСИХОЛОГИЧЕСКАЯ ЦЕНА АКАДЕМИЧЕСКОЙ РЕЗУЛЬТАТИВНОСТИ

Елена КУДРЯВЦЕВА

доцент департамента менеджмента НИУ ВШЭ – СПб

кандидат психологических наук

eikudriavtseva@hse.ru