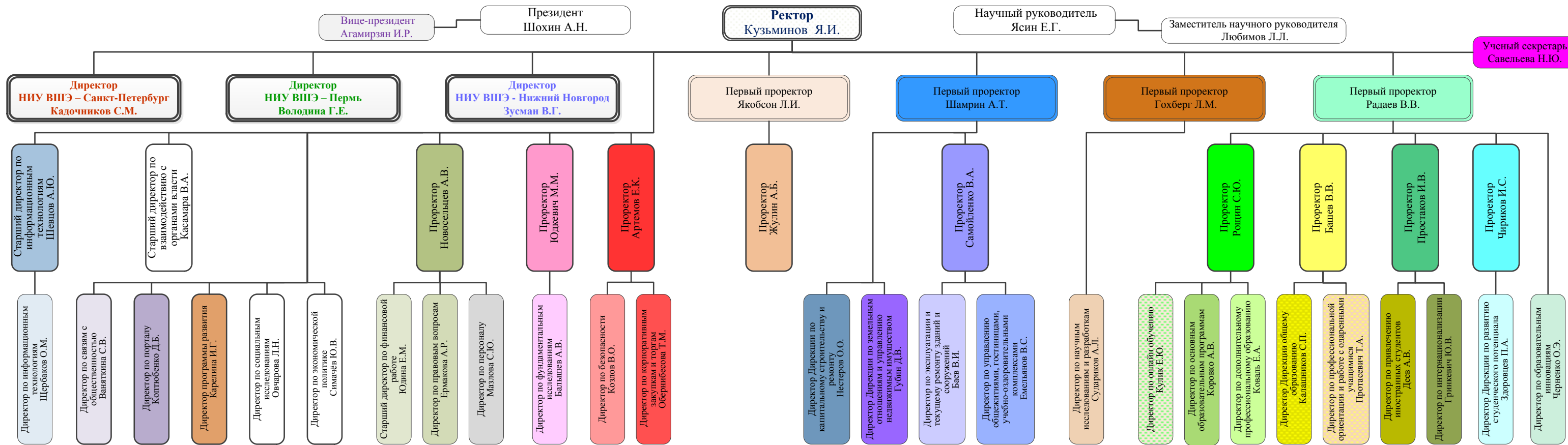


# ОРГАНИЗАЦИОННАЯ СТРУКТУРА НИУ ВШЭ



<b>НИУ ВШЭ – Санкт-Петербург</b>
<b>НИУ ВШЭ – Пермь</b>
<b>НИУ ВШЭ - Нижний Новгород</b>
Секретариат университета
Организационно-контрольное управление
Редакция средства массовой информации – журнала «Вопросы образования» («Educational Studies Moscow»)
Управление инновационной деятельности
Проектно-учебная лаборатория «Бизнес-инкубатор Высшей школы экономики»
Управление делами
Управление развития информационных технологий
Дирекция информационных технологий
Дирекция по связям с общественностью и информационным ресурсам в части связей с общественностью (Управление по связям с общественностью, Управление по корпоративным проектам)
Дирекция по связям с общественностью и информационным ресурсам в части функционирования и развития корпоративного портала (Управление по информационным ресурсам, Управление разработкой и поддержкой информационных систем портала, отдел верификации публикаций)
Дирекция программы развития Аналитический центр Информационно-рейтинговый центр
Секретариат Попечительского совета
международная проектно-учебная лаборатория экспериментального проектирования городов Высшей школы урбанистики имени А.А. Высоковского
Планово-финансовое управление
Управление бухгалтерского учета
Правовое управление
Управление персонала

<b>Институт гуманитарных историко-теоретических исследований имени А.В.Поletaева</b> (в части выполнения научных исследований, осуществляемых НИУ ВШЭ в соответствии с государственным заданием)	Международный центр истории и социологии Второй мировой войны и ее последствий	Международная лаборатория языковой конвергенции
<b>Институт образования</b> (в части выполнения научных исследований, осуществляемых НИУ ВШЭ в соответствии с государственным заданием)	Международная лаборатория позитивной психологии личности и мотивации	Международная лаборатория экономики нематериальных активов
<b>Институт демографии</b> (за исключением кафедры демографии)	Международная лаборатория прикладного сетевого анализа	Международная научно-учебная лаборатория анализа и выбора решений
<b>Институт когнитивных нейронаук</b> - международная лаборатория бионетрических интерфейсов; - центр нейроэкономики и когнитивных исследований	Международная лаборатория стохастического анализа и его приложений	Лаборатория теории рынков и пространственной экономики
<b>Управление академического развития</b>	Международная лаборатория исследований русско-европейского интеллектуального диалога	Лаборатория алгебраической геометрии и её приложений
<b>Управление академических исследований</b>	Международная лаборатория исследований населения и здоровья	Лаборатория алгоритмов и технологий анализа сетевых структур НИУ ВШЭ - Нижний Новгород
<b>Управление по сопровождению деятельности международных лабораторий</b>	Международная лаборатория исследований населения и здоровья	Лаборатория теории рынков и пространственной экономики
<b>Наукометрический центр</b>	Международная лаборатория суперкомпьютерного стохастического моделирования и многомасштабного анализа	Научно-учебная лаборатория когнитивных исследований
<b>Центр фундаментальных исследований</b>	Международная лаборатория теории представлений и математической физики	Научно-учебная лаборатория экспериментальной и поведенческой экономики
<b>Мандельштамовский центр Школы филологии факультета гуманитарных наук</b>	Международная лаборатория физики конденсированного состояния	Научно-учебная лаборатория исследований в области бизнес-коммуникаций
Лаборатории в структуре факультетов: - проектная лаборатория по изучению творчества Юрия Любимова и режиссерского театра XX-XXI вв. факультета гуманитарных наук - лаборатория интернет-исследований факультета Санкт-Петербургская школа социальных и гуманитарных наук Национального исследовательского университета «Высшая школа экономики» НИУ ВШЭ – Санкт-Петербург - международная лаборатория теоретической информатики департамента больших данных и информационного поиска факультета компьютерных наук - центр глубокого обучения и байесовских методов департамента больших данных и информационного поиска факультета компьютерных наук - международная лаборатория по праву информационных технологий и интеллектуальной собственности факультета права - международная лаборатория исследований мирового порядка и нового регионализма факультета мировой экономики и мировой политики - международная научно-учебная лаборатория интеллектуальных систем и структурного анализа департамента анализа данных и искусственного интеллекта факультета компьютерных наук - международная научно-учебная лаборатория финансовой экономики Международного института экономики и финансов - научно-учебная лаборатория сетевых форм организации Школы бизнеса и делового администрирования факультета бизнеса и менеджмента - научно-учебная лаборатория психологии способностей департамента психологии факультета социальных наук - научно-учебная лаборатория политических исследований факультета социальных наук - научно-учебная лаборатория мониторинга рисков социально-политической дестабилизации факультета социальных наук - научно-учебная лаборатория макроструктурного моделирования экономики России факультета экономических наук - научно-учебная лаборатория макроэкономического анализа факультета экономических наук - научно-учебная лаборатория исследований рынка труда факультета экономических наук - научно-учебная лаборатория корпоративных финансов факультета экономических наук - научно-учебная лаборатория по финансовой инженерии и риск-менеджменту факультета экономических наук - научно-учебная лаборатория медиевистических исследований Школы исторических наук факультета гуманитарных наук - научно-учебная лаборатория лингвистической конфликтологии и современных коммуникативных практик Школы филологии факультета гуманитарных наук - научно-учебная лаборатория методов анализа больших данных факультета компьютерных наук - научно-учебная лаборатория процессно-ориентированных информационных систем факультета компьютерных наук - научно-учебная лаборатория телекоммуникационных систем Московского института электроники и математики им.А.Н.Тихонова	Международная лаборатория зеркальной симметрии и автоморфных форм	Научно-учебная лаборатория «Центр фундаментальной социологии»

<b>1-ый отдел</b>
<b>2-ой отдел</b>
<b>Военная кафедра</b>
<b>Дирекция по безопасности</b>
<b>Дирекция по корпоративным закупкам и торгам</b>
Экспертный институт
Центр трудовых исследований
Центр исследований гражданского общества и некоммерческого сектора
Редакция средства массовой информации – журнала «Вопросы государственного и муниципального управления (Public Administration Issues)»
институт правовых исследований факультета права
Институт анализа предприятий и рынков
Институт управления государственными ресурсами
Институт государственного и муниципального управления
Институт проблем административно-правового регулирования
Институт права и развития ВШЭ - Сколково
Дирекция по экспертно-аналитической работе
Дирекция по капитальному строительству и ремонту
Дирекция по земельным отношениям и управлению недвижимым имуществом
Управление транспортного обеспечения
Управление материально-технического обеспечения
Комбинат общественного питания
Дирекция по эксплуатации и текущему ремонту зданий и сооружений
Дирекция по управлению общежитиями, гостиницами, учебно-оздоровительными комплексами

<b>Единый архив экономических и социологических данных</b>
Институт менеджмента инноваций (за исключением кафедры менеджмента инноваций)
Институт статистических исследований и экономики знаний (за исключением департамента образовательных программ)
Институт торговой политики (за исключением кафедры торговой политики)
институт проблем правового регулирования факультета права
Институт экономики природопользования и экологической политики
Институт экономики здравоохранения
Институт региональных исследований и городского планирования
Институт энергетики
Институт экономики транспорта и транспортной политики
Институт проблем ценообразования и регулирования естественных монополий
Институт занятости и профессий
Институт социальной политики
Институт количественных финансов
Институт «Центр развития»
Международный институт профессионального статистического образования
Центр экономики окружающей среды и природных ресурсов
Центр политики в сфере здравоохранения
Центр социального предпринимательства и социальных инноваций
Институт образования в части научно-исследовательской (кроме фундаментальных научных исследований), экспертно-аналитической, консультативной деятельности
Московский институт электроники и математики им.А.Н.Тихонова в части прикладных и фундаментальных научных исследований и деятельности базовых кафедр
Дирекция научных исследований и разработок

<b>Факультет социальных наук</b>
<b>Факультет компьютерных наук</b>
<b>Факультет экономических наук</b>
<b>Факультет гуманитарных наук</b>
<b>Факультет математики</b>
<b>Факультет права</b>
<b>Факультет бизнеса и менеджмента</b>
<b>Факультет мировой экономики и мировой политики</b>
<b>Факультет коммуникаций, медиа и дизайна</b>
<b>Факультет физики</b>
<b>Международный институт экономики и финансов</b>
<b>Московский институт электроники и математики им.А.Н.Тихонова</b>
<b>Высшая школа урбанистики имени А.А.Высоковского</b> (за исключением международной проектно-учебной лаборатории экспериментального проектирования городов)
<b>Департамент иностранных языков</b>
Общеуниверситетские базовые кафедры: - Кафедра теории и практики взаимодействия бизнеса и власти; - Базовая кафедра компании МакКинзи и Ко.
Общеуниверситетские кафедры: - Кафедра высшей математики; - Кафедра физического воспитания; - Кафедра менеджмента инноваций.
Образовательные подразделения в структуре научно-исследовательских подразделений: - департамент образовательных программ Института статистических исследований и экономики знаний; - департамент образовательных программ Института образования; - кафедра торговой политики Института торговой политики; - кафедра демографии Института демографии
<b>Центр повышения квалификации</b> (кроме реализации программ дополнительного профессионального образования)

<b>Институт гуманитарных историко-теоретических исследований им.А.В.Поletaева</b>
<b>Институт проблем безопасности</b>
<b>Институт институциональных исследований</b>
Лаборатория по редактированию учебных пособий
Лаборатория экономико-социологических исследований
Лаборатория сравнительных социальных исследований
Проектно-учебная лаборатория антикоррупционной политики
Проектно-учебная лаборатория муниципального управления
Библиотека
Типография
Издательский дом
Редакция средства массовой информации – журнала «Право. Журнал Высшей школы экономики»
Редакция журнала «Журнал исследований социальной политики»
Редакция средства массовой информации – журнала «Мир России. Социология. Этнология (Universe of Russia. Sociology. Ethnology)»
Редакция журнала «Психология. Журнал высшей школы экономики»
Редакция средства массовой информации - электронного журнала «Организационная психология» («Organizational psychology»)
Редакция средства массовой информации - периодического печатного журнала «Вестник международных организаций: образование, наука, новая экономика (International Organisations Research Journal)»
Управление образовательных инноваций и специальных международных программ

<b>Управление аспирантуры и докторантуры</b>
Центр организации взаимодействия с ассоциациями ведущих университетов России
Центр развития онлайн обучения
учебно-методические отделы и кабинеты, диспетчерские отделы, отделы сопровождения учебного процесса образовательных программ в структурных подразделениях, реализующих основные образовательные программы высшего образования
учебные части бакалавриата, учебные части магистратуры и учебно-методический кабинет МПЭФ
Дирекция по онлайн обучению
Дирекция основных образовательных программ
Управление дополнительного образования
Центр корпоративного управления
Учебно-методический центр "Бухгалтерский учет и аудит"
Банковский институт
Институт налогового менеджмента и экономики недвижимости
Институт практической психологии
Институт профессиональной переподготовки специалистов
Институт коммуникационного менеджмента
Институт подготовки специалистов оборонного комплекса и инфраструктурных отраслей
Институт по ресурсному обеспечению управления закупками и продажами для государственных и муниципальных нужд им. А.Б.Соловьева
Институт дополнительного профессионального образования ГАСИС
Международный центр подготовки кадров в области логистики
Международный институт управления и бизнеса
Высшая школа маркетинга и развития бизнеса
Высшая школа менеджмента
Высшая школа юриспруденции
Высшая школа управления проектами
Высшая школа бизнес-информатики

<b>Факультет довузовской подготовки</b>
Лицей НИУ ВШЭ
Управление по работе с абитуриентами
Управление по организации олимпиады «Я - профессионал»
Центр «Федеральный методический центр по финансовой грамотности системы общего и среднего профессионального образования»
Дирекция общего образования
Дирекция по профессиональной ориентации и работе с одаренными учащимися
Управление международного сотрудничества
Управление по организации и сопровождению мероприятий
Управление по сотрудничеству со странами СНГ и Балтии
Центр международного студенческого рекрутинга
Дирекция по интернационализации
Центр внутреннего мониторинга
Центр по работе с выпускниками
Дирекция по развитию студенческого потенциала

**Управление социальной сферы**

Ученый секретарь  
Савельева Н.Ю.