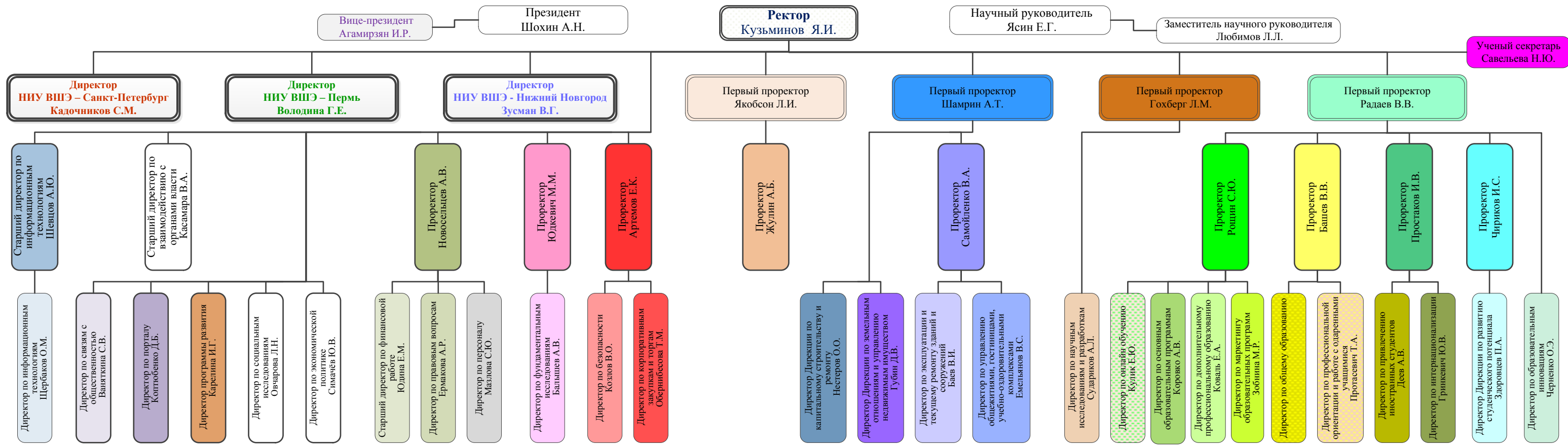


ОРГАНИЗАЦИОННАЯ СТРУКТУРА НИУ ВШЭ



НИУ ВШЭ – Санкт-Петербург
НИУ ВШЭ – Пермь
НИУ ВШЭ - Нижний Новгород

Секретариат университета
Организационно-контрольное управление
Редакция средства массовой информации – журнала «Вопросы образования» («Educational Studies Moscow»)

Управление инновационной деятельности
Проектно-учебная лаборатория «Бизнес-инкубатор Высшей школы экономики»

Управление делами
Управление развития информационных технологий
Дирекция информационных технологий

Дирекция по связям с общественностью и информационным ресурсам в части связей с общественностью (Управление по связям с общественностью, Управление по корпоративным проектам)

Дирекция по связям с общественностью и информационным ресурсам в части функционирования и развития корпоративного портала (Управление по информационным ресурсам, Управление разработкой и поддержкой информационных систем портала, отдел верификации публикаций)

Дирекция программы развития Аналитический центр Информационно-рейтинговый центр

Секретариат Попечительского совета
международная проектно-учебная лаборатория экспериментального проектирования городов Высшей школы урбанистики имени А.А. Высоковского
Планово-финансовое управление
Управление бухгалтерского учета
Правовое управление
Управление персонала

Институт гуманитарных историко-теоретических исследований имени А.В.Полякова
(в части выполнения научных исследований, осуществляемых НИУ ВШЭ в соответствии с государственным заданием)
Институт образования
(в части выполнения научных исследований, осуществляемых НИУ ВШЭ в соответствии с государственным заданием)
Институт демографии
(за исключением кафедры демографии)
Институт когнитивных нейронаук
- международная лаборатория биологических интерфейсов;
- центр нейрэкономики и когнитивных исследований

Управление академического развития
Управление академических исследований
Управление академической экспертизы
Управление по сопровождению деятельности международных лабораторий

НаукOMETрический центр
Центр фундаментальных исследований
Мандельштамовский центр Школы филологии факультета гуманитарных наук

Лаборатории в структуре факультетов:
- проектная лаборатория по изучению творчества Юрия Любимова и режиссерского театра XX-XXI вв. факультета гуманитарных наук
- лаборатория интернет-исследований факультета Санкт-Петербургская школа социальных и гуманитарных наук Национального исследовательского университета «Высшая школа экономики» НИУ ВШЭ – Санкт-Петербург
- международная лаборатория теоретической информатики департамента больших данных и информационного поиска факультета компьютерных наук
- центр глубокого обучения и байесовских методов департамента больших данных и информационного поиска факультета компьютерных наук
- международная лаборатория по праву информационных технологий и интеллектуальной собственности факультета права
- международная лаборатория исследований мирового порядка и нового регионализма факультета мировой экономики и мировой политики
- международная научно-учебная лаборатория интеллектуальных систем и структурного анализа департамента анализа данных и искусственного интеллекта факультета компьютерных наук
- международная научно-учебная лаборатория финансовой экономики Международного института экономики и финансов
- научно-учебная лаборатория сетевых форм организации Школы бизнеса и делового администрирования факультета бизнеса и менеджмента
- научно-учебная лаборатория психологии способностей департамента психологии факультета социальных наук
- научно-учебная лаборатория политических исследований факультета социальных наук
- научно-учебная лаборатория мониторинга рисков социально-политической дестабилизации факультета социальных наук
- научно-учебная лаборатория макроструктурного моделирования экономики России факультета экономических наук
- научно-учебная лаборатория макроэкономического анализа факультета экономических наук
- научно-учебная лаборатория исследований рынка труда факультета экономических наук
- научно-учебная лаборатория корпоративных финансов факультета экономических наук
- научно-учебная лаборатория по финансовой инженерии и риск-менеджменту факультета экономических наук
- научно-учебная лаборатория медиевистических исследований Школы исторических наук факультета гуманитарных наук
- научно-учебная лаборатория лингвистической конфликтологии и современных коммуникативных практик Школы филологии факультета гуманитарных наук
- научно-учебная лаборатория методов анализа больших данных факультета компьютерных наук
- научно-учебная лаборатория процессно-ориентированных информационных систем факультета компьютерных наук
- научно-учебная лаборатория телекоммуникационных систем Московского института электроники и математики им. А.Н.Тихонова

Международный центр истории и социологии Второй мировой войны и ее последствий
Международная лаборатория позитивной психологии личности и мотивации
Международная лаборатория прикладного сетевого анализа
Международная лаборатория стохастического анализа и его приложений
Международная лаборатория исследований русско-европейского интеллектуального диалога
Международная лаборатория исследований населения и здоровья
Международная лаборатория суперкомпьютерного атомического моделирования и многомасштабного анализа
Международная лаборатория теории представлений и математической физики
Международная лаборатория физики конденсированного состояния
Международная лаборатория зеркальной симметрии и автоморфных форм

Международная лаборатория языковой конвергенции
Международная лаборатория экономики нематериальных активов
Международная научно-учебная лаборатория анализа и выбора решений
Лаборатория теории рынков и пространственной экономики
Лаборатория алгебраической геометрии и ее приложений
Лаборатория алгоритмов и технологий анализа сетевых структур НИУ ВШЭ - Нижний Новгород
Научно-учебная лаборатория экспериментальной и поведенческой экономики
Научно-учебная лаборатория исследований в области бизнес-коммуникаций
Научно-учебная лаборатория нейролингвистики
Научно-учебная лаборатория «Центр фундаментальной социологии»

1-ый отдел
2-ой отдел
Военная кафедра
Дирекция по безопасности
Дирекция по корпоративным закупкам и торгам

Экспертный институт
Центр трудовых исследований
Центр исследований гражданского общества и некоммерческого сектора
Редакция средства массовой информации – журнала «Вопросы государственного и муниципального управления (Public Administration Issues)»
институт правовых исследований факультета права
Институт анализа предприятий и рынков
Институт управления государственными ресурсами
Институт государственного и муниципального управления
Институт проблем административно-правового регулирования
Институт права и развития ВШЭ - Сколково
Дирекция по экспертно-аналитической работе

Дирекция по капитальному строительству и ремонту
Дирекция по земельным отношениям и управлению недвижимым имуществом
Управление транспортного обеспечения
Управление материально-технического обеспечения
Комбинат общественного питания
Дирекция по эксплуатации и текущему ремонту зданий и сооружений
Дирекция по управлению общежитиями, гостиницами, учебно-оздоровительными комплексами

Единственный архив экономических и социологических данных
Институт менеджмента инноваций
(за исключением кафедры менеджмента инноваций)
Институт статистических исследований и экономики знаний
(за исключением департамента образовательных программ)
Институт торговой политики
(за исключением кафедры торговой политики)
институт проблем правового регулирования факультета права
Институт экономики природопользования и экологической политики
Институт экономики здравоохранения
Институт региональных исследований и городского планирования
Институт энергетике
Институт экономики транспорта и транспортной политики
Институт проблем ценообразования и регулирования естественных монополий
Институт занятости и профессий
Институт социальной политики
Институт количественных финансов
Институт «Центр развития»
Международный институт профессионального статистического образования
Центр экономики окружающей среды и природных ресурсов
Центр политики в сфере здравоохранения
Центр социального предпринимательства и социальных инноваций
Институт образования
в части научно-исследовательской (кроме фундаментальных научных исследований), экспертно-аналитической, консультативной деятельности
Московский институт электроники и математики им. А.Н.Тихонова
в части прикладных и фундаментальных научных исследований и деятельности базовых кафедр
Дирекция научных исследований и разработок

Факультет социальных наук
Факультет компьютерных наук
Факультет экономических наук
Факультет гуманитарных наук
Факультет математики
Факультет права
Факультет бизнеса и менеджмента
Факультет мировой экономики и мировой политики
Факультет коммуникаций, медиа и дизайна
Факультет физики
Международный институт экономики и финансов
Московский институт электроники и математики им.А.Н.Тихонова
(за исключением международной проектно-учебной лаборатории экспериментального проектирования городов)
Высшая школа урбанистики имени А.А.Высоковского
(за исключением международной проектно-учебной лаборатории экспериментального проектирования городов)
Департамент иностранных языков
Общеуниверситетские базовые кафедры:
- Кафедра теории и практики взаимодействия бизнеса и власти;
- Базовая кафедра компании МакКинзи и Ко.
- Базовая кафедра Музея современного искусства «Аража»
Общеуниверситетские кафедры:
- Кафедра высшей математики;
- Кафедра физического воспитания;
- Кафедра менеджмента инноваций.
Образовательные подразделения в структуре научно-исследовательских подразделений:
- департамент образовательных программ Института статистических исследований и экономики знаний;
- департамент образовательных программ Института образования;
- кафедра торговой политики Института торговой политики;
- кафедра демографии Института демографии
Центр повышения квалификации
(кроме реализации программ дополнительного профессионального образования)

Институт гуманитарных историко-теоретических исследований имени А.В.Полякова
Институт проблем безопасности
Институт институциональных исследований
Лаборатория по редактированию учебных пособий
Лаборатория экономико-социологических исследований
Лаборатория сравнительных социальных исследований
Проектно-учебная лаборатория антикоррупционной политики
Проектно-учебная лаборатория муниципального управления
Библиотека
Типография
Издательский дом
Редакция средства массовой информации – журнала «Право. Журнал Высшей школы экономики»
Редакция журнала «Журнал исследований социальной политики»
Редакция средства массовой информации – журнала «Мир России. Социология. Этнология (Universe of Russia. Sociology. Ethnology)»
Редакция журнала «Психология. Журнал высшей школы экономики»
Редакция средства массовой информации – электронного журнала «Организационная психология» («Organizational psychology»)
Редакция средства массовой информации - периодического печатного журнала «Вестник международных организаций: образование, наука, новая экономика (International Organisations Research Journal)»
Управление образовательных инноваций и специальных международных программ

Управление аспирантуры и докторантуры
Центр организации взаимодействия с ассоциациями ведущих университетов России
Центр развития онлайн обучения
учебно-методические отделы и кабинеты, диспетчерские отделы, отделы сопровождения учебного процесса образовательных программ в структурных подразделениях, реализующих основные образовательные программы высшего образования
учебные части бакалавриата, учебные части магистратуры и учебно-методический кабинет МПЭФ
Дирекция по онлайн обучению
Дирекция основных образовательных программ
Управление дополнительного образования
Центр корпоративного управления
Учебно-методический центр "Бухгалтерский учет и аудит"
Банковский институт
Институт налогового менеджмента и экономики недвижимости
Институт практической психологии
Институт профессиональной переподготовки специалистов
Институт коммуникационного менеджмента
Институт подготовки специалистов оборонного комплекса и инфраструктурных отраслей
Институт по ресурсному обеспечению управления закупками и продажами для государственных и муниципальных нужд им. А.Б.Соловьева
Институт дополнительного профессионального образования ГАСИС
Международный центр подготовки кадров в области логистики
Международный институт управления и бизнеса
Высшая школа маркетинга и развития бизнеса
Высшая школа менеджмента
Высшая школа юриспруденции
Высшая школа управления проектами
Высшая школа бизнес-информатики

Управление довузовской подготовки
Лицей НИУ ВШЭ
Управление по работе с абитуриентами
Управление по организации олимпиады «Я - профессионал»
Центр «Федеральный методический центр по финансовой грамотности системы общего и среднего профессионального образования»
Дирекция общего образования
Дирекция по профессиональной ориентации и работе с одаренными учащимися
Управление международного сотрудничества
Управление по организации и сопровождению мероприятий
Управление по сотрудничеству со странами СНГ и Балтии
Центр международного студенческого рекрутинга
Дирекция по интернационализации
Центр внутреннего мониторинга
Центр по работе с выпускниками
Дирекция по развитию студенческого потенциала
Управление социальной сферы