



Национальный
исследовательский

**Томский
государственный
университет**

**Кадровый резерв 3.0:
Формирование команд развития,
2016-2017 гг.**

Программа «Кадровый резерв ТГУ»

Основные этапы реализации

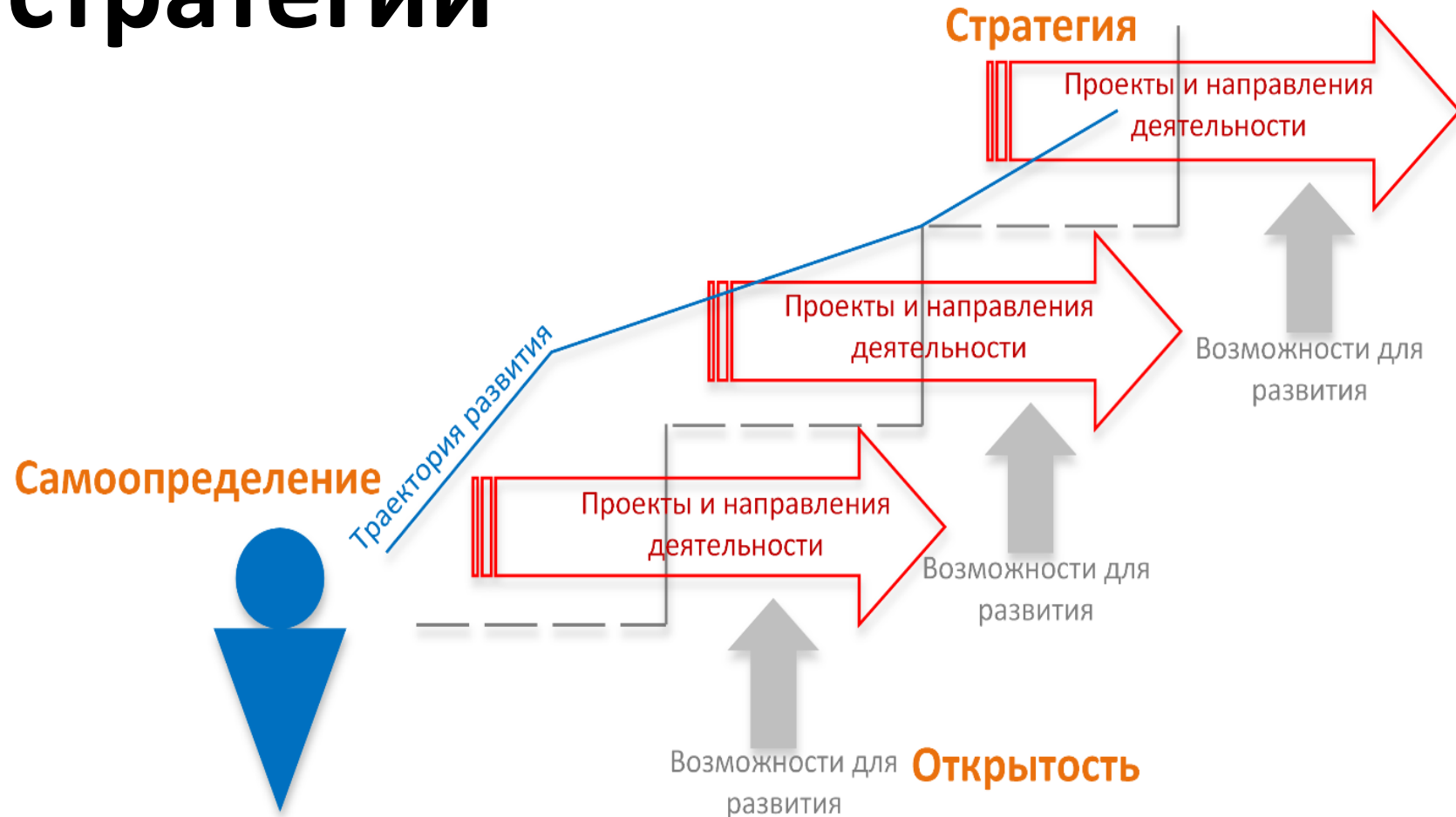
2014-2015 г. – Школа проектного лидерства ТГУ

2015-2016 г.– Формирование Кадрового резерва ТГУ

2016-2017 г. - Кадровый резерв 3.0: Формирование команд развития

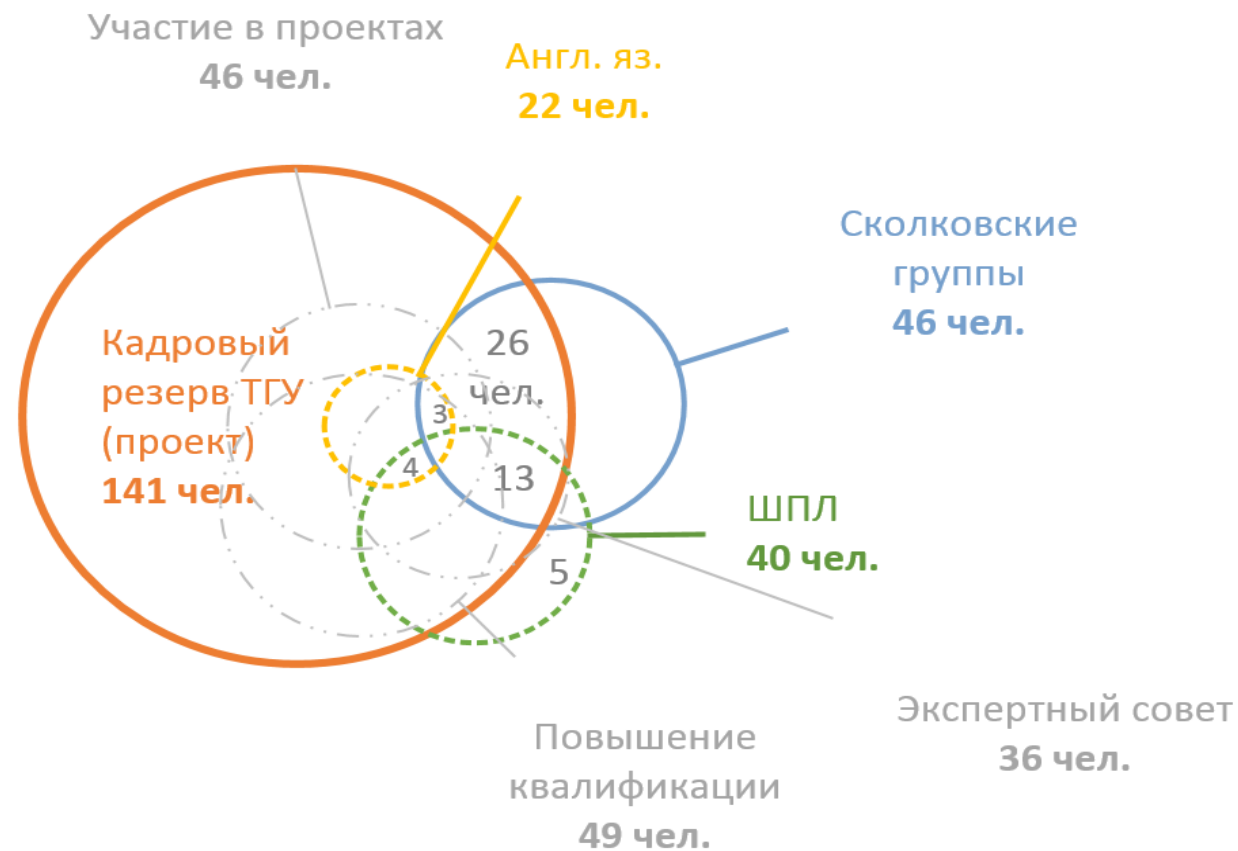


Кадровый резерв как механизм поддержки стратегии



Программа «Кадровый резерв ТГУ»

Ключевые формы активности. Итоги первого года



Кадровый резерв 3.0:
Формирование команд развития,
2016-2017 гг.

Программа «Кадровый резерв ТГУ»

Инструменты взаимодействия с участниками программы

- **Индивидуальный план развития**
- **Анкетирование**
- **Интервью**
- **Коуч-сессии**
- **Фокус-группы**



Программа «Кадровый резерв ТГУ»

Карьерное развитие резервистов

46%

Участников **стратегических сессий** из числа кадрового резерва*

26%

Членов **экспертного совета** из числа кадрового резерва

25%

Участников **школы проектного лидерства** из числа кадрового резерва

32%

Менеджеров и исполнителей **проектов Дорожной карты** из числа кадрового резерва

11

Резервистов были назначены временно исполняющими обязанности руководителя за период первого года программы

25

Резервистов приняли участие в программах мобильности

36

Программ мобильности, в которых приняли участие резервисты

41

Резервист прошел 1 и более курсов повышения квалификации

63

Курсов повышения квалификации, в которых приняли участие резервисты

3

Резервистов получили степень доктора наук за период первого года программы

6

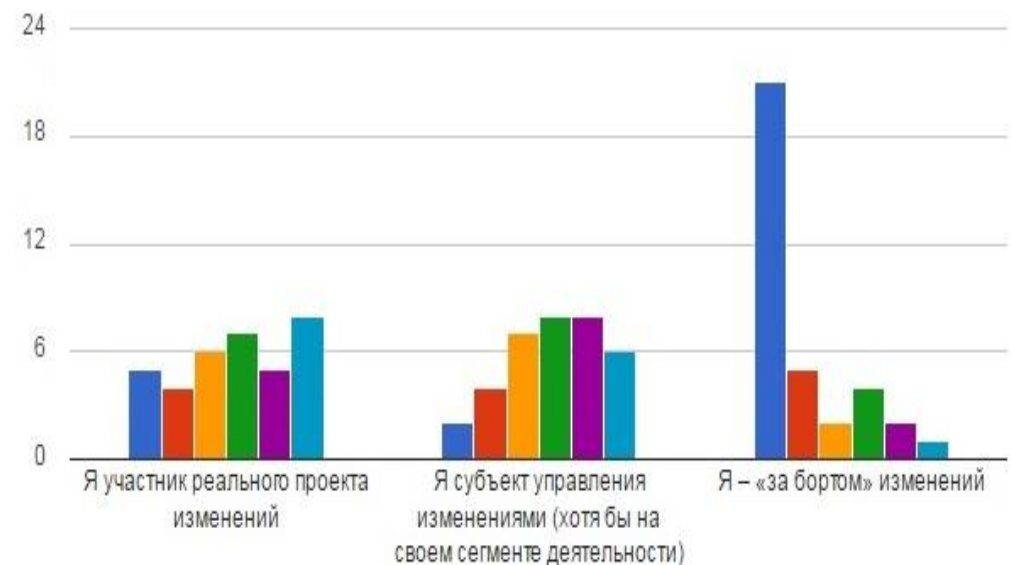
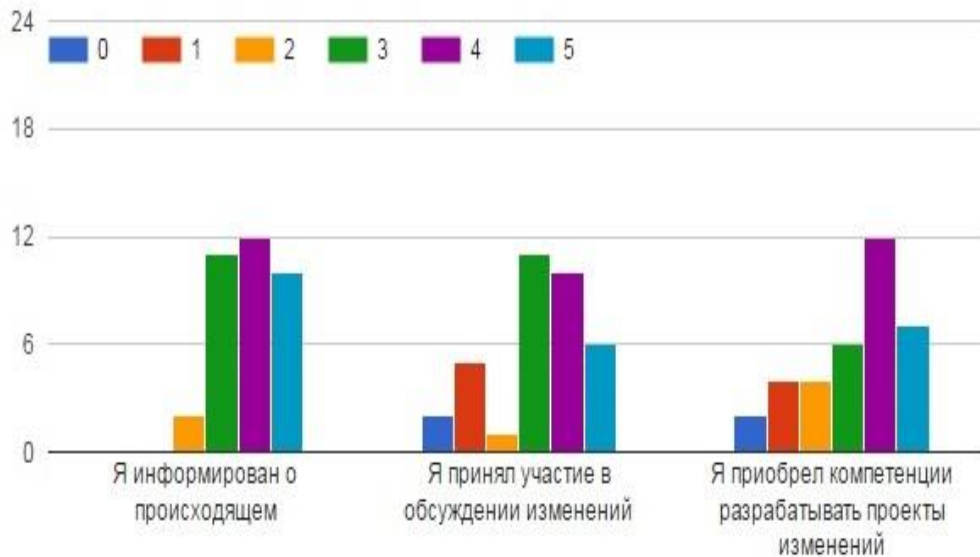
Резервистов получили степень кандидата наук за период первого года программы

* В расчет принимались 2, 3, 4 и 5 стратегические сессии с экспертами ИШУ «СКОЛКОВО»



Программа «Кадровый резерв ТГУ»

Анализ вовлеченности кадрового резерва



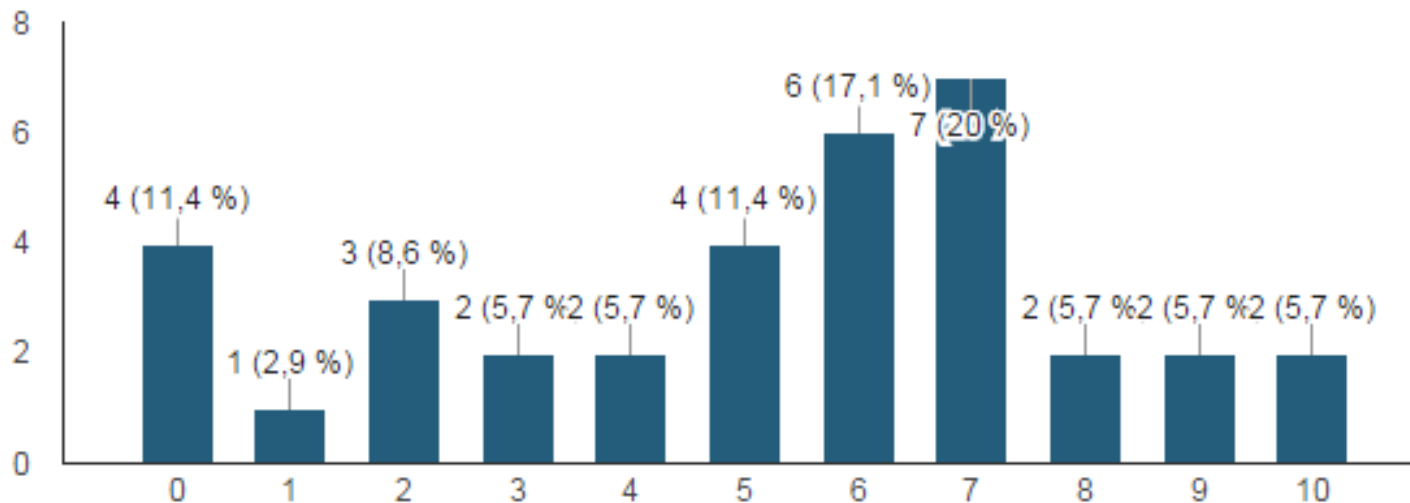
Как вы оцениваете вашу вовлеченность в реальные изменения в ТГУ?



Кадровый резерв 3.0:
Формирование команд развития,
2016-2017 гг.

Программа «Кадровый резерв ТГУ»

Анализ вовлеченности кадрового резерва



Насколько участие в страт. сессиях позволило реализовать ваш интерес?



Спасибо за внимание!



Национальный исследовательский
Томский государственный университет

634050, г. Томск, пр. Ленина, 36
+7 (3822) 52-98-52, +7 (3822) 52-95-85 (факс)
rector@tsu.ru

www.tsu.ru