


Библиометрия как инструмент управления академической результативностью сотрудников университета

Иван Стерлигов
Наукометрический центр НИУ ВШЭ
14 октября

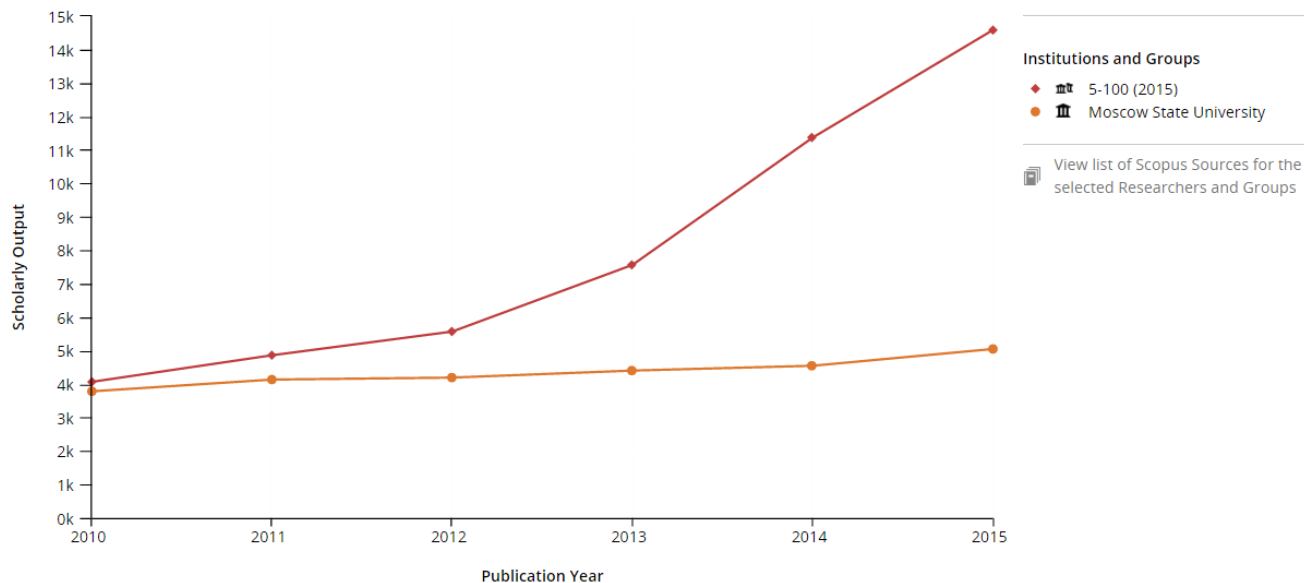
Широкомасштабное применение библиометрии на всех уровнях управления наукой

- “Майские указы” Президента РФ
- Разнообразные мониторинги вузов и оценки НИИ
- Входные и выходные барьеры в грантовых фондах и госпрограммах
- Ключевые компоненты международных рейтингов вузов
- KPI на уровне подразделений (лаборатории, факультеты...) и сотрудников
- Стимулирующие надбавки

Результаты привязки финансирования к библиометрическим и рейтинговым KPI

Scholarly Output 

Publication Year



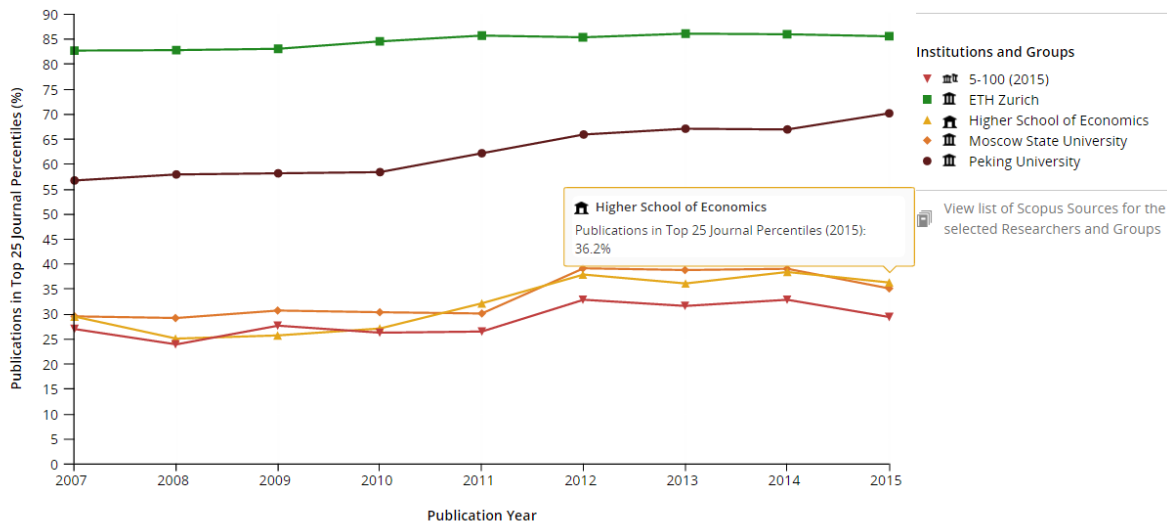
▼ Metrics details

┆ y-axis: **Scholarly Output** 
Types of publications included: Articles and reviews.


Результаты привязки финансирования к библиометрическим и рейтинговым КРІ

Publications in Top Journal Percentiles 

Publication Year



▼ Metrics details

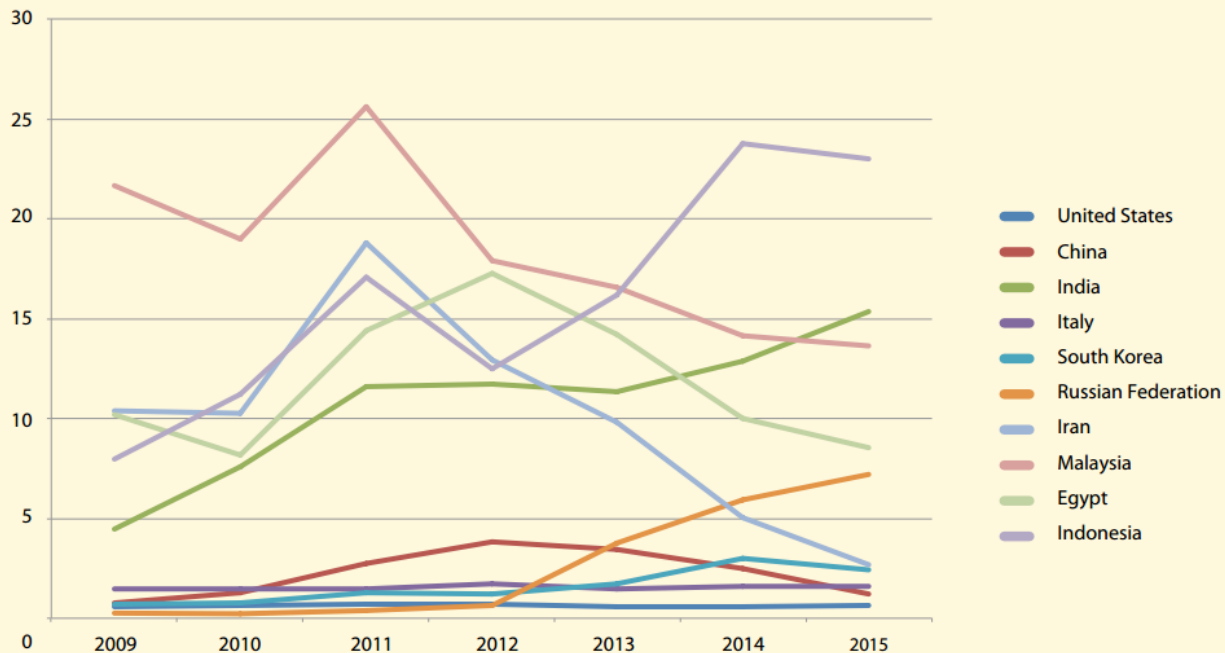
└ y-axis: Publications in Top 25 Journal Percentiles  (In top 25% of Scopus Sources, %)

SJR. Types of publications included: Articles and reviews.

The percentage of the Publications in Top Journal Percentiles is calculated using only the publications that have a SNIP or SJR value.

Результаты привязки финансирования к библиометрическим и рейтинговым KPI

Figure 2. The share of articles and reviews (%) in “predatory” journals amongst all articles and reviews indexed in Scopus.



Использование библиометрии на уровне университета: основные направления

1. Стратегическое планирование
2. Прогнозирование и мониторинг выполнения целевых показателей и продвижения в рейтингах
3. Академический рекрутинг
4. Аналитическая поддержка экспертизы
5. Аттестация сотрудников
6. Стимулирование публикационной активности

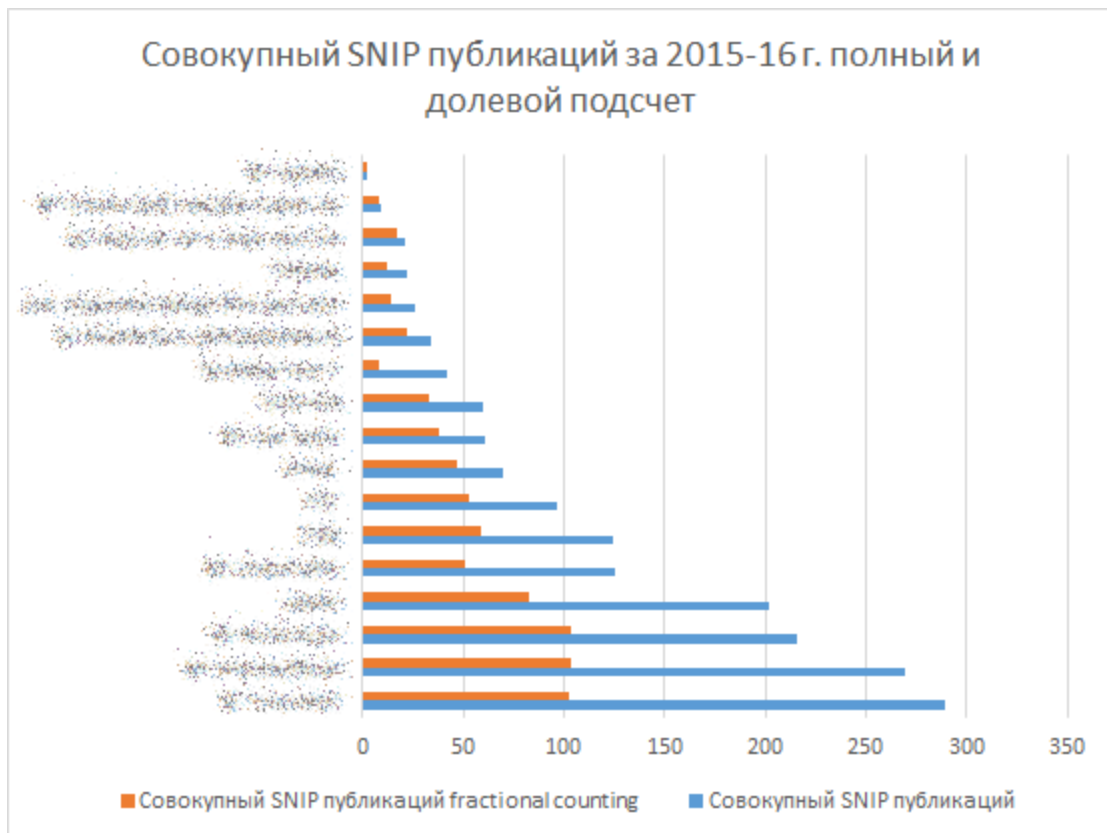
Стратегическое планирование

SciVal Benchmarking и InCites: сводные данные о динамике публикационной активности НИУ ВШЭ и отдельных подразделений университета в разбивке по дисциплинам и типам документов.

Ежемесячный мониторинг в ручном режиме: выгрузка публикаций из Web of Science и Scopus, разнесение их по подразделениям, расчет показателей. Рассылка руководителям подразделений соответствующих показателей и списков публикаций.

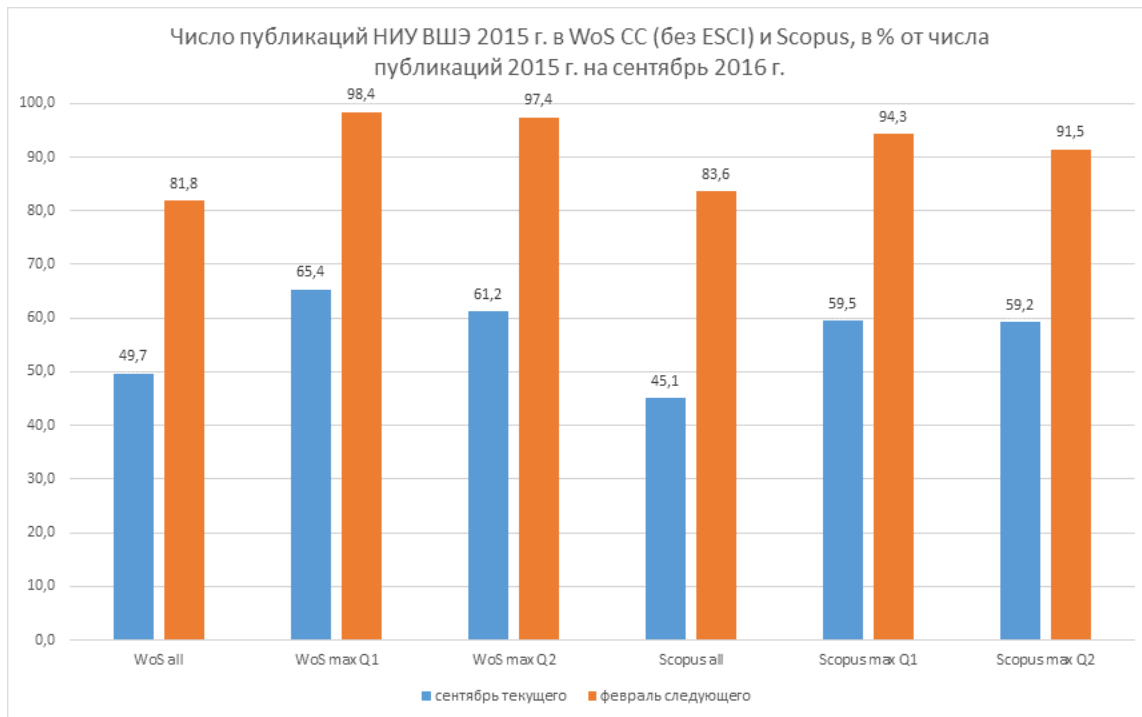
Доступ к профилям сотрудников для руководителей подразделений: поддержка самостоятельной аналитики на уровне факультетов и филиалов

Стратегическое планирование



Прогнозирование и мониторинг

Ежемесячная выгрузка позволяет прогнозировать количество публикаций, пользуясь данными прошлых лет:



Прогнозирование и мониторинг

Автоматическое выявление публикаций в потенциально недобросовестных журналах

alert@scopus.com

To:

Входящие

14 May 2016 13:21

• To help protect your privacy, some content in this message has been blocked. If you're sure this message is from a trusted sender and you want to re-enable the blocked features, [click here](#).

Search Alert: 1 new result

| [View all new results in Scopus](#)

1 result

	Document	Author(s)	Date	Source Title	Citations
1.	[Redacted]	[Redacted]	2016	<i>Indian Journal of Science and Technology</i> , [Redacted]	0

[View all new results in Scopus](#)

This alert is based on the following query: AF-ID ("National Research University Higher School of Economics" 60020513) OR ((AFFIL (high* AND sch* AND econ*) AND

Академический рекрутинг и поддержка экспертизы

Набор показателей, рассчитываемых для ведущих ученых, подавших заявки на создание международных лабораторий:

1. Reseacher ID
2. WoS всего публикаций всех типов за все годы (без ESCI)
3. WoS Articles, Reviews, Proc Papers, Books, Book Chapters - БЕЗ ESCI с 1996 г
4. общее число цитирований (те же типы публикаций, те же годы)
5. в т.ч. без самоцитирований
6. число Ar Re в журналах JCR maxQ1 IF 2015 за 2011-2016
7. индекс Хирша по Articles, Reviews, Proc Papers, Books, Book Chapters с 1996 г без ESCI
8. ScopusID
9. Scopus всего все типы все годы (приписаны к профилю)
10. Scopus Ar Re CP с 1996 г
11. общее число цитирований (те же типы публикаций, те же годы)
12. в т.ч. без самоцитирований
13. индекс Хирша по Ar Re CP с 1996 г
14. индекс Хирша по Ar Re CP с 1996 г - без самоцитирований
15. Outputs in top 25 cit percentiles (field-weighted, ar re cp, с 1996) (%)
16. Outputs in top 10 cit percentiles (field-weighted, ar re cp, с 1996) (%)
17. Outputs in top 5 cit percentiles (field-weighted, ar re cp, с 1996) (%)
18. Outputs in top 1 cit percentiles (field-weighted, ar re cp, с 1996) (%)
19. самая цитируемая публикация с 1996 г (все типы в сайвале), указать по АРА
20. число цитирований самой цитируемой публикации в сайвале (с самоцитированиями)
21. Scopus all с 2011
22. Scopus Ar Re CP с 2011
23. число Ar Re в журналах top 10% по SNIP за 2011-2016 г.

Стимулирование публикационной активности

Принципы, лежащие в основе системы надбавок НИУ ВШЭ:

- Многоуровневость
- Единые правила
- Постепенное повышение требований
- + Учет особенностей различных научных дисциплин

Стимулирование публикационной активности

Надбавки верхнего уровня:

- Статьи и обзоры в журналах (с учетом «релевантных квартилей»)
- Устные доклады на ведущих конференциях по Computer Science (*CORE A**)
- Монографии, выпущенные издательствами из списка на основе *WASS-SENSE*, пополняемого экспертами
- С 2017 г. надбавка за два года за монографии, доклады *CORE A**, статьи и обзоры в *WoS Q1*

Стимулирование публикационной активности

Постепенный переход к приоритетному стимулированию публикаций в самых авторитетных журналах, в т.ч. входящих в первый дециль по импакт-фактору WoS. Именно такие публикации цитируются чаще всего:

2010-2016, articles + reviews	Results found	Sum of the Times Cited	Sum of Times Cited without self-citations
всего	2816	7470	6209
top10%	181	3498	3440
% top10%	6,43	46,83	55,40

Повышение наукометрической грамотности

Двухдневный интенсивный обучающий курс «Прикладная библиометрия в управлении наукой: российский контекст»

Курс призван дать представление об основных современных наукометрических инструментах, показателях и методиках, применяющихся в управлении научными, научно-образовательными и научно-инновационными структурами, а также в организации научно-издательской деятельности и научной коммуникации. Особое внимание уделяется вопросам корректности и перспективности применения наукометрии в российских условиях. Слушатели в том числе узнают, какие показатели использовать в управлении, чтобы продвигаться в рейтингах и официальных мониторингах и при этом содержательно развивать науку во всем ее многообразии.

Ближайший курс пройдет 31 октября – 1 ноября 2016 г. Посещение платное, программа и подробности на <https://scientometrics.hse.ru/course>

Спасибо за внимание!

isterligov@hse.ru

<http://scientometrics.hse.ru>