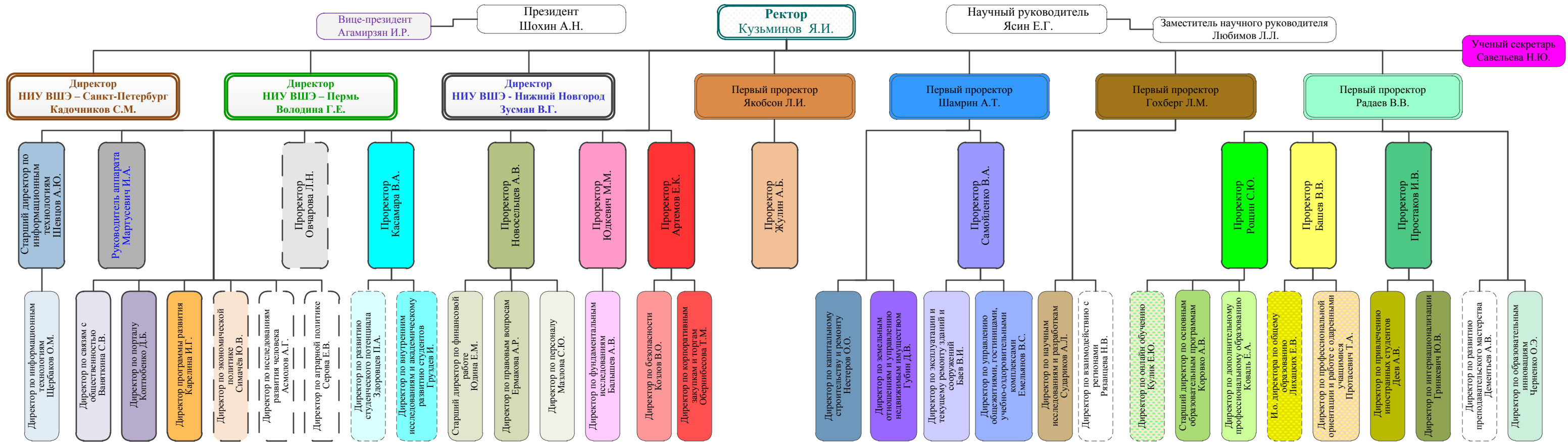


ОРГАНИЗАЦИОННАЯ СТРУКТУРА НИУ ВШЭ



НИУ ВШЭ – Санкт-Петербург
НИУ ВШЭ – Пермь
НИУ ВШЭ - Нижний Новгород
Редакция средства массовой информации – журнала «Вопросы образования» («Educational Studies Moscow»)
Управление инновационной деятельности
Проектно-учебная лаборатория «Бизнес-инкубатор Высшей школы экономики»
Управление развития информационных технологий
Дирекция информационных технологий
Управление делами
Организационно-контрольное управление
Секретариат университета
Дирекция по связям с общественностью и информационным ресурсам в части связей с общественностью (Управление по связям с общественностью, Управление по корпоративным проектам)
Дирекция по связям с общественностью и информационным ресурсам в части функционирования и развития корпоративного портала (Управление по информационным ресурсам, Управление разработки и поддержки информационных систем портала, отдел верификации публикаций)
Аналитический центр
Дирекция программы развития
Информационно-рейтинговый центр
Управление по организации олимпиады «Я - профессиональ»
Центр внутреннего мониторинга
Центр по работе с выпускниками
Дирекция по развитию студенческого потенциала
Дирекция по внутренним исследованиям и академическому развитию студентов
Секретариат Попечительского совета
Управление бухгалтерского учета
Плано-финансовое управление
Правовое управление
Управление персонала

Институт гуманитарных историко-теоретических исследований имени А.В.Поletaева (в части выполнения научных исследований, осуществляемых НИУ ВШЭ в соответствии с государственным заданием)
Институт образования (в части выполнения научных исследований, осуществляемых НИУ ВШЭ в соответствии с государственным заданием)
Институт демографии (за исключением кафедры демографии)
Институт когнитивных нейронаук
Управление академического развития
Управление академических исследований
Управление академической экспертизы
Управление по сопровождению деятельности международных лабораторий
Научометрический центр
Центр языка и мозга
Центр фундаментальных исследований
Лаборатории в структуре факультетов: - проектная лаборатория по изучению творчества Юрия Любимова и режиссерского театра XX-XXI вв. факультета гуманитарных наук - лаборатория интернет-исследований факультета Санкт-Петербургская школа социальных и гуманитарных наук Национального исследовательского университета «Высшая школа экономики» НИУ ВШЭ – Санкт-Петербург - международная лаборатория теоретической информатики, департамента больших данных и информационного поиска факультета компьютерных наук - центр глубинного обучения и байесовских методов департамента больших данных и информационного поиска факультета компьютерных наук - международный центр антропологии Школы исторических наук факультета гуманитарных наук - международная лаборатория макроэкономического анализа факультета экономических наук - международная лаборатория по праву информационных технологий и интеллектуальной собственности факультета права - международная лаборатория исследований мирового порядка и нового регионализма факультета мировой экономики и мировой политики - международная научно-учебная лаборатория интеллектуальных систем и структурного анализа департамента анализа данных и искусственного интеллекта факультета компьютерных наук - международная научно-учебная лаборатория финансовой экономики Международного института экономики и финансов - международная лаборатория стохастических алгоритмов и анализа многомерных данных факультета компьютерных наук - научно-учебная лаборатория сетевых форм организации Школы бизнеса и делового администрирования факультета бизнеса и менеджмента - научно-учебная лаборатория способностей департамента психологии факультета социальных наук - научно-учебная лаборатория политических исследований факультета социальных наук - научно-учебная лаборатория мониторинга рисков социально-политической дестабилизации факультета социальных наук - научно-учебная лаборатория когнитивной психологии пользователя цифровых интерфейсов факультета социальных наук - научно-учебная лаборатория макроструктурного моделирования экономики России факультета экономических наук - научно-учебная лаборатория исследований рынка труда факультета экономических наук - научно-учебная лаборатория корпоративных финансов факультета экономических наук - научно-учебная лаборатория моделирования зрительного восприятия и внимания факультета социальных наук - научно-учебная лаборатория по финансовой инженерии и риск-менеджменту факультета экономических наук - научно-учебная лаборатория исследований спорта факультета экономических наук - научно-учебная лаборатория междисциплинарных исследований Школы исторических наук факультета гуманитарных наук - научно-учебная лаборатория по формальным моделям в лингвистике факультета гуманитарных наук - научно-учебная лаборатория лингвистической конфликтологии и современных коммуникативных практик Школы филологии факультета гуманитарных наук - научно-учебная лаборатория трансцендентальной философии факультета гуманитарных наук - научно-учебная лаборатория методов анализа больших данных факультета компьютерных наук - научно-учебная лаборатория процессно-ориентированных информационных систем факультета компьютерных наук - научно-учебная лаборатория биоинформатики департамента больших данных и информационного поиска факультета компьютерных наук - научно-учебная лаборатория моделирования и управления сложными системами департамента больших данных и информационного поиска факультета компьютерных наук - научно-учебная лаборатория международного правосудия факультета права - научно-учебная лаборатория исследований в области защиты государственных интересов в условиях экономических санкций факультета права - научно-учебная лаборатория телекоммуникационных систем Московского института электроники и математики им. А.Н.Тихонова - научно-учебная лаборатория квантовой нанoeлектроники Московского института электроники и математики им. А.Н.Тихонова
Международная лаборатория языковой конвергенции
Международная лаборатория позитивной психологии личности и мотивации
Международная лаборатория прикладного сетевого анализа
Международная лаборатория стохастического анализа и его приложений
Международная лаборатория исследований русско-европейского интеллектуального диалога
Международная лаборатория исследований населения и здоровья
Международная лаборатория теории представлений и математической физики
Международная лаборатория физики конденсированного состояния
Международная лаборатория зеркальной симметрии и автоморфных форм
Международная лаборатория суперкомпьютерного атомистического моделирования и многомасштабного анализа
Международная лаборатория логики, лингвистики и формальной философии
Международная лаборатория экспериментальной и поведенческой экономики
Международная лаборатория экономики нематериальных активов НИУ ВШЭ – Пермь
Международная научно-учебная лаборатория анализа и выбора решений
Международный центр истории и социологии Второй мировой войны и ее последствий
Мандельштамовский центр Школы филологии факультета гуманитарных наук
Лаборатория теории рынков и пространственной экономики
Лаборатория алгебраической геометрии и её приложений
Лаборатория алгоритмов и технологий анализа сетевых структур
НИУ ВШЭ - Нижний Новгород
Научно-учебная лаборатория когнитивных исследований
Научно-учебная лаборатория исследований в области бизнес-коммуникаций
Научно-учебная лаборатория «Центр фундаментальной социологии»

Институт анализа предприятий и рынков
Институт управления государственными ресурсами
Институт государственного и муниципального управления
Институт проблем административно-правового регулирования
Институт права и развития ВШЭ - Сколково
Экспертный институт
институт правовых исследований факультета права
Редакция средства массовой информации – журнала «Вопросы государственного и муниципального управления (Public Administration Issues)»
Центр трудовых исследований
Центр исследований гражданского общества и некоммерческого сектора
Центр исследований структурной политики
Дирекция по экспертно-аналитической работе
Институт конкурентной политики и регулирования рынков
Институт экологии
Центр технологического трансфера
1-ый отдел
2-ой отдел
Военная кафедра
Дирекция по безопасности
Дирекция по корпоративным закупкам и торгам
Дирекция по капитальному строительству и ремонту
Дирекция по земельным отношениям и управлению недвижимым имуществом
Управление транспортного обеспечения
Управление материально-технического обеспечения
Комбинат общественного питания
Дирекция по эксплуатации и текущему ремонту зданий и сооружений
Дирекция по управлению общежитиями, гостиницами, учебно-оздоровительными комплексами

Единый архив экономических и социологических данных
Институт менеджмента инноваций
Институт статистических исследований и экономики знаний (за исключением департамента образовательных программ)
Институт торговой политики (за исключением кафедры торговой политики)
Международный институт профессионального статистического образования
Институт экономики природопользования и экологической политики
Институт экономики здравоохранения
Институт энергетики
Институт проблем ценообразования и регулирования естественных монополий
Институт количественных финансов
Институт социальной политики
Институт «Центр развития»
Институт занятости и профессий
Институт аграрных исследований
институт проблем правового регулирования факультета права
институт региональных исследований и городского планирования факультета городского и регионального развития
институт экономики транспорта и транспортной политики факультета городского и регионального развития
центр планирования и проектирования инфраструктуры и городской среды факультета городского и регионального развития
Центр экономики окружающей среды и природных ресурсов
Центр политики в сфере здравоохранения
Центр социального предпринимательства и социальных инноваций
Институт образования в части научно-исследовательской (кроме фундаментальных научных исследований), экспертно-аналитической, консалтинговой деятельности
Московский институт электроники и математики им. А.Н.Тихонова в части прикладных и фундаментальных научных исследований и деятельности базовых кафедр
научная лаборатория Интернета вещей и киберфизических систем Московского института электроники и математики им. А.Н. Тихонова
Дирекция научных исследований и разработок

Факультет социальных наук
Факультет компьютерных наук
Факультет экономических наук
Факультет гуманитарных наук
Факультет математики
Факультет права
Факультет бизнеса и менеджмента
Факультет мировой экономики и мировой политики
Факультет коммуникаций, медиа и дизайна
Факультет физики
Факультет городского и регионального развития
Факультет химии
Факультет биологии и биотехнологии
Международный институт экономики и финансов
Московский институт электроники и математики им.А.Н.Тихонова
Департамент иностранных языков
Общеуниверситетские базовые кафедры: - Кафедра теории и практики взаимодействия бизнеса и власти; - Базовая кафедра компании МакКинзи и Ко. - Базовая кафедра Музея современного искусства «Гараж»
Общеуниверситетские кафедры: - Кафедра высшей математики; - Кафедра физического воспитания; - Кафедра менеджмента инноваций.
Образовательные подразделения в структуре научно-исследовательских подразделений: - департамент образовательных программ Института статистических исследований и экономики знаний; - департамент образовательных программ Института образования; - кафедра торговой политики Института торговой политики; - кафедра демографии Института демографии
Центр повышения квалификации (кроме реализации программы дополнительного профессионального образования)
Институт гуманитарных историко-теоретических исследований им.А.В.Поletaева
Институт проблем безопасности
Институт институциональных исследований

Лаборатория по редактированию учебных пособий
Лаборатория экономико-социологических исследований
Лаборатория сравнительных социальных исследований
Проектно-учебная лаборатория антикоррупционной политики
Проектно-учебная лаборатория муниципального управления
Библиотека
Типография
Издательский дом
Редакция средства массовой информации – журнала «Право. Журнал Высшей школы экономики»
Редакция журнала «Журнал исследований социальной политики»
Редакция средства массовой информации – журнала «Мир России. Социология. Этнология (Universe of Russia. Sociology. Ethnology)»
Редакция журнала «Психология. Журнал высшей школы экономики»
Редакция средства массовой информации - электронного журнала «Организационная психология» («Organizational psychology»)
Редакция средства массовой информации - периодического печатного журнала «Вестник международных организаций: образование, наука, новая экономика (International Organisations Research Journal)»
Редакция средства массовой информации - журнала «Acta Naturae» (Акта Натура)
редакция средства массовой информации - журнала "Философские письма. Русско-европейский диалог" Международной лаборатории исследований русско-европейского интеллектуального диалога
Управление образовательных инноваций и специальных международных программ

Управление аспирантуры и докторантуры
Центр организации взаимодействия с ассоциациями ведущих университетов России
Центр развития онлайн обучения
учебно-методические отделы и кабинеты, диспетчерские отделы, отделы сопровождения учебного процесса образовательных программ в структурных подразделениях, реализующих основные образовательные программы высшего образования
учебные части бакалавриата, учебные части магистратуры и учебно-методический кабинет МПЭФ
Дирекция по онлайн обучению
Дирекция основных образовательных программ
Управление дополнительного образования
Центр корпоративного управления
Учебно-методический центр "Бухгалтерский учет и аудит"
Банковский институт
Институт налогового менеджмента и экономики недвижимости
Институт практической психологии
Институт профессиональной переподготовки специалистов
Институт коммуникационного менеджмента
Институт подготовки специалистов оборонного комплекса и инфраструктурных отраслей
Институт по ресурсному обеспечению управления закупками и продажам для государственных и муниципальных нужд им. А.Б.Соловьева
Институт дополнительного профессионального образования ГАСИС
Международный центр подготовки кадров в области логистики
Международный институт управления и бизнеса
Высшая школа маркетинга и развития бизнеса
Высшая школа менеджмента
Высшая школа юриспруденции
Высшая школа управления проектами
Высшая школа бизнес-информатики

Факультет довузовской подготовки
Лицей НИУ ВШЭ
Управление по работе с абитуриентами
Центр «Федеральный методический центр по финансовой грамотности системы общего и среднего профессионального образования»
Дирекция общего образования
Дирекция по профессиональной ориентации и работе с одаренными учащимися
Управление международного сотрудничества
Управление по организации и сопровождению мероприятий
Управление по сотрудничеству со странами СНГ и Балтии
Центр международного студенческого рекрутинга
Дирекция по привлечению иностранных студентов
Дирекция по интернационализации
Управление социальной сферы секретариат ученого совета