



БЕЗОПАСНЫЕ ЗАКРЫТЫЕ ДВОРЫ

ОТ ДЕТСКОГО САДА И ШКОЛЫ – МИНУТА ДО ДОМА ВПРИБЫЖКУ

СОБСТВЕННАЯ ПРОГУЛОЧНАЯ НАБЕРЕЖНАЯ



ПРИРОДА

ПАРУСНАЯ ШКОЛА И ПРИЧАЛ ДЛЯ ЯХТ



РИВЕР ПАРК

ГОРОДСКИЕ
КВАРТАЛЫ

КРАСИВОЕ ВСЕСЕЗОННОЕ БЛАГОУСТРОЙСТВО







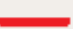


ПЕШЕХОДНЫЕ И ВЕЛОСИПЕДНЫЕ ДОРОЖКИ, МОЩЕНИЕ, БЕСЕДКИ, МАЛЫЕ АРХИТЕКТУРНЫЕ ФОРМЫ, ПРИЧАЛЫ, ЛАНДШАФТ И МАЯК

ДО ПАРКА КОЛОМЕНСКОЕ – 5 МИНУТ

ВИДЫ НА РЕКУ, ПАРК, КРАСИВЫЙ ДВОР

ИГРОВЫЕ ПЛОЩАДКИ ДЛЯ ДЕТЕЙ И ПОДРОСТКОВ



-  5 мин. ст. м. «Коломенская»
-  7 мин. ст. м. «Кленовый бульвар»
-  7 мин. ст. м. «Нагатинский затон»
-  5 мин. музей-заповедник «Коломенское»
-  5 мин. проспект Андропова
-  15 мин. Третье транспортное кольцо
-  25 мин. «Ривер Парк» — Кремль
-  Вторая кольцевая линия метро
-  Замоскворецкая линия метро





Общая площадь: 28,9 га

Наземная площадь жилых зданий:

310 000 кв.м.

Общая площадь квартир:

218 000 кв.м.

15 жилых корпусов

ДОО: 220 мест, 2 900 кв.м.

Школа: 550 мест, 9 550 кв.м.

Центр образования: 570 мест, 12 000 кв.м.

ОДЦ: 67 000 кв.м.

МФЦ: 26 000 кв.м. в т.ч. ФОК: 2 000 кв.м.

Гостиница: 22 000 кв.м.

Наземный и подземный паркинг 3 373 м/м

Пешеходная набережная: 1,5 км

Плотность жилой застройки: 23 000 кв.м./га

Квартиры - 136 800 кв.м. 2 364 шт.
Нежилые помещения – 5 475 кв.м., 72 шт.
Паркинг наземный и подземный:
1 931 м/м
Открытых плоскостных м/м: 298

Школа: 550 мест, 9 550 кв.м.
ДОО: 220 мест, 2 900 кв.м.

2017 г.

8, 9, 10 корпуса - I кв.

2017 г.

K1, K2, K3 с подземным паркингом:
191 м/м - III кв.

Наземный паркинг K1 – 530 м/м - IV кв.

2018 г.

K5, K6, K7 с подземным паркингом:
228 м/м – III кв.

4 корпус с подземным паркингом:
36 м/м - III кв.

Детский сад, 220 мест, III кв.

2019 г.

Школа, 550 мест.

Наземный паркинг K2 - 648 м/м

Офисно-деловой центр – II кв.



Площадь: 14,2 га



В июле 2015 г. совместно с Москомархитектурой был проведен Международный конкурс на разработку концепции набережной.

54 претендента, в т.ч. из Италии, Нидерландов, Великобритании, Испании, Китая.

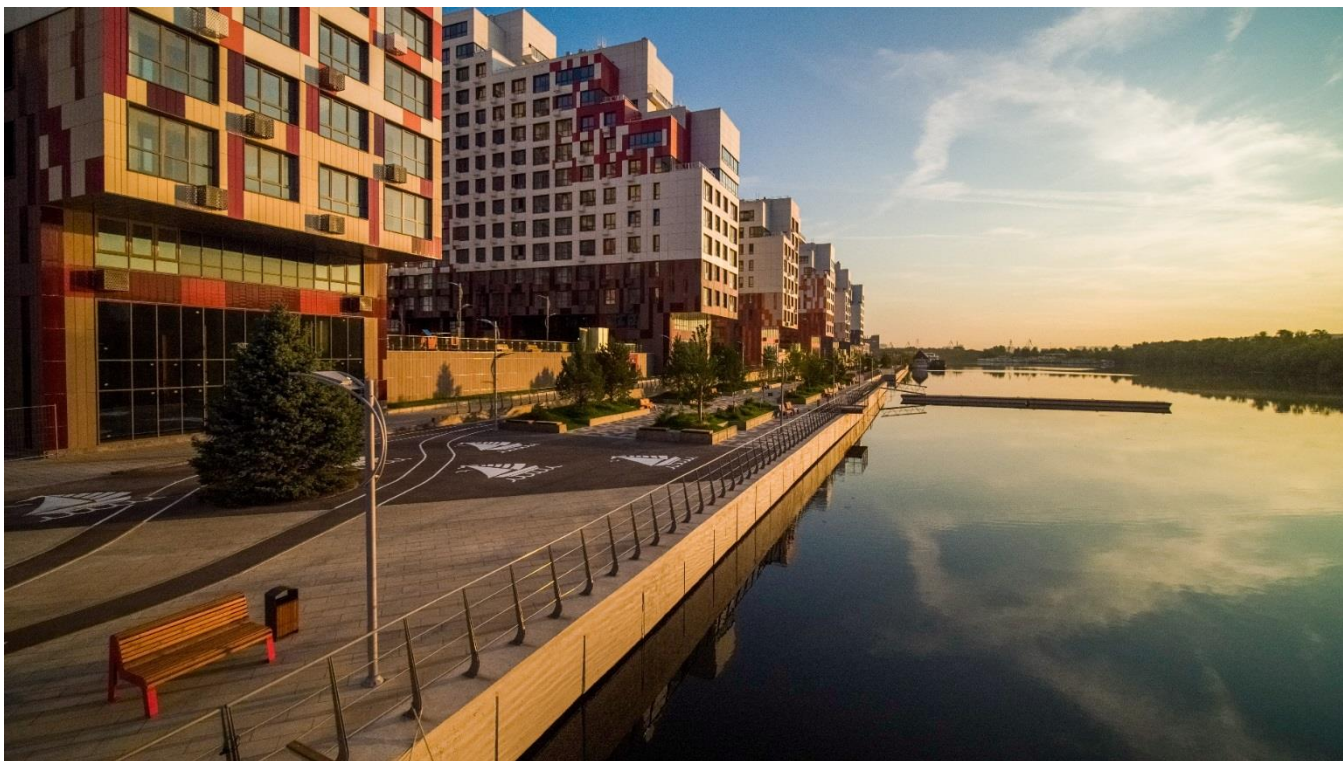
Протяженность: 1,5 км

Ширина: до 20 метров

Первая часть набережной (800 метров) реализована

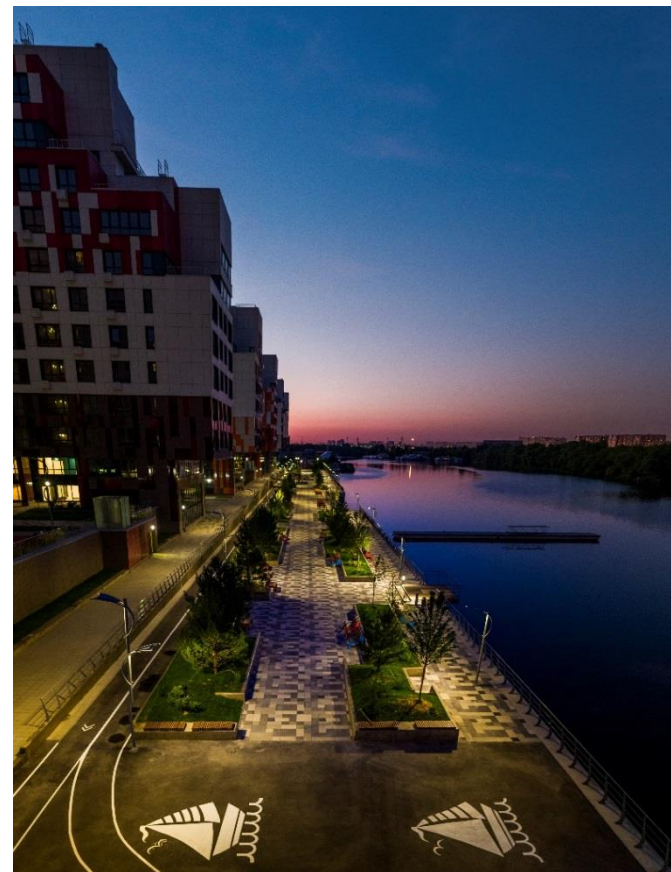
Первая пешеходная набережная в комфорт-классе, которая не отделена проезжей частью.

Дома - в 20 метрах от воды

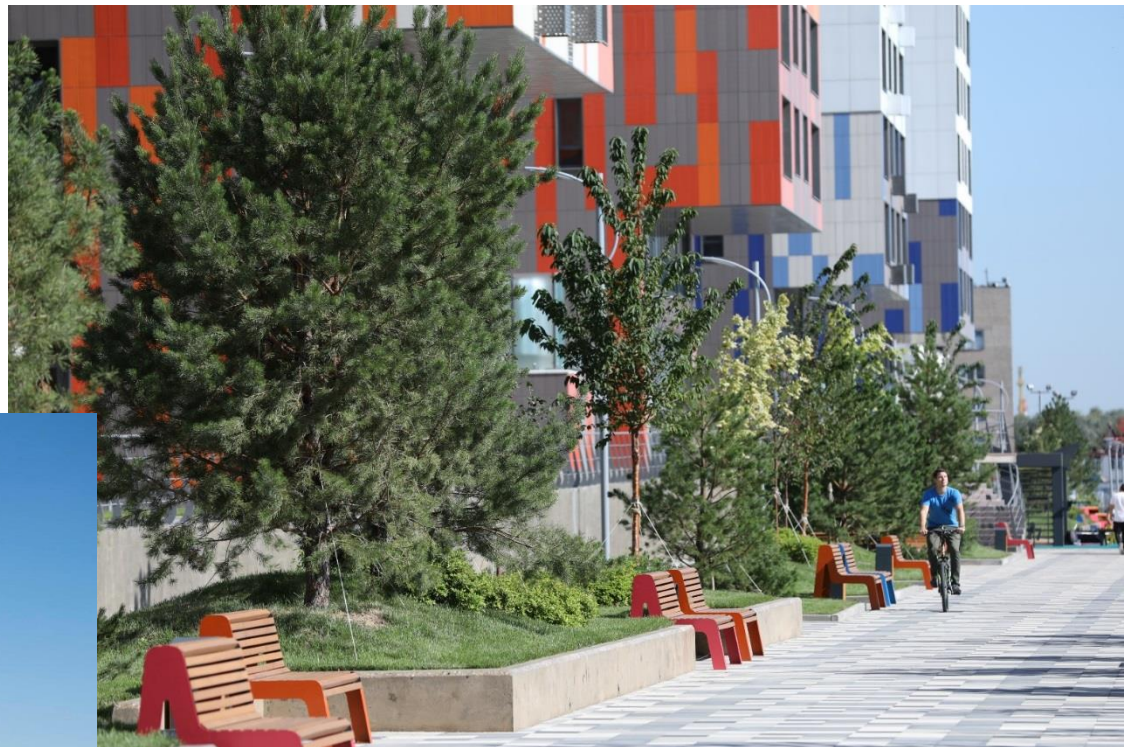


На территории набережной:

- Прогулочные зоны
- Велосипедная дорожка
- Амфитеатр
- Кафе и рестораны



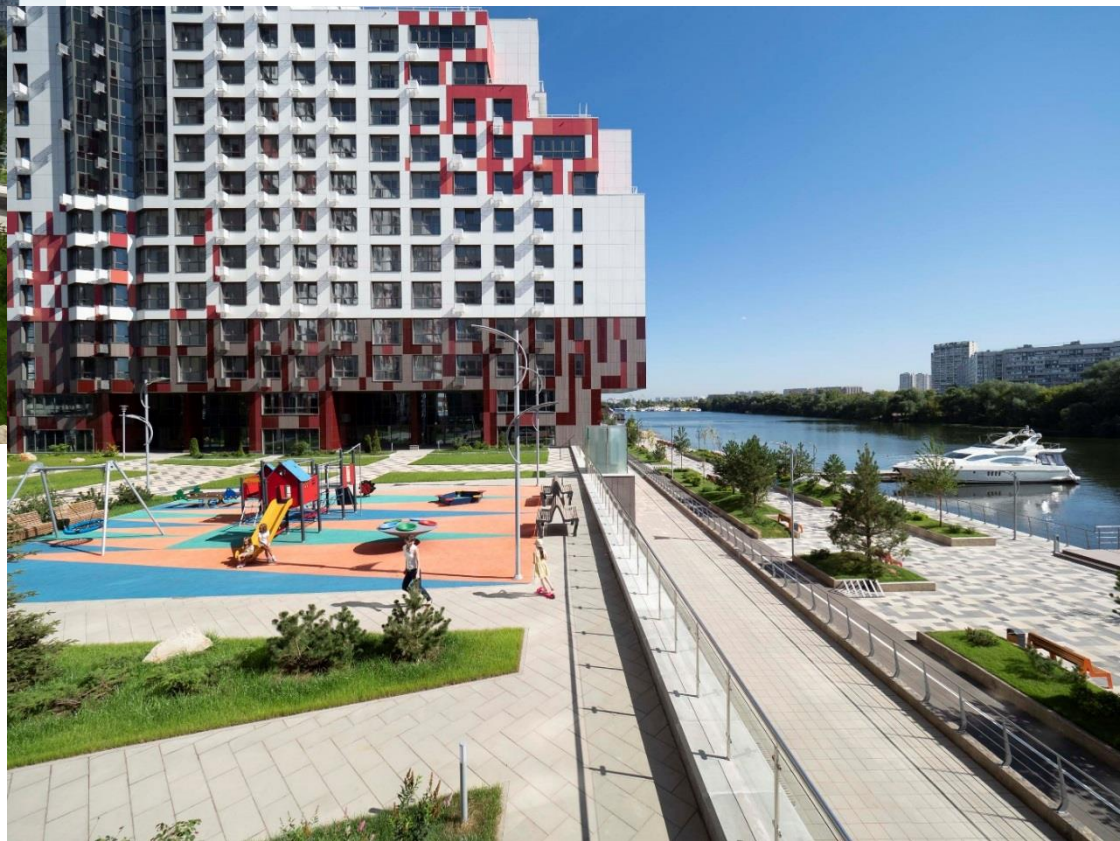
- Обзорные панорамные площадки и рыбацкие мостки
- Зоны отдыха
- Площадь с новогодней елкой
- Детская парусная школа
- Яхт-клуб
- Детские площадки
- Cross-fit тренажеры





Индивидуальный рисунок мощения

Закрытые безопасные дворы



Площадки для детей до 6 лет
расположены во дворах

В зоне общественных пространств:
универсальные спортивные и игровые площадки для жителей всех возрастов и зона work-out с тренажерами



Площадка для игры в настольный теннис и шахматный клуб

Универсальная спортивная площадка

Ворк-аут зона

На всей территории ЖК множество велопарковок



Принцип многоуровневого озеленения:

- холмы на газонах,
- рокарии,
- подпорные стенки.

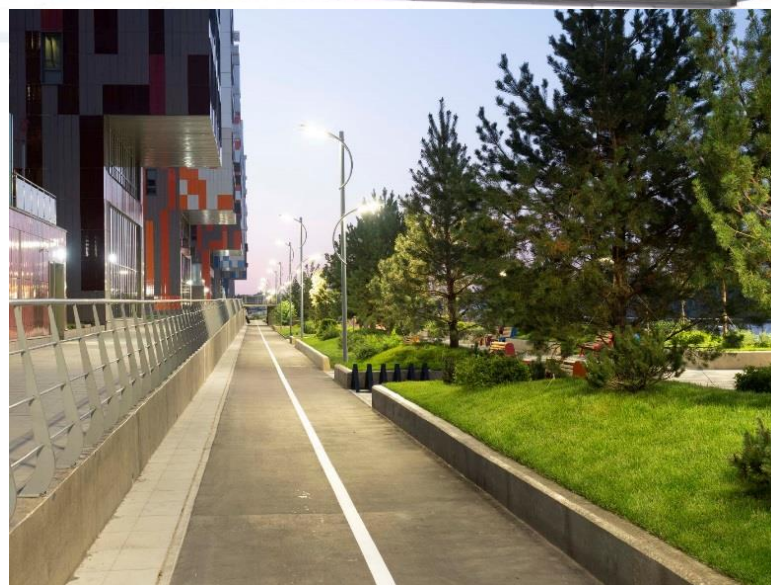


Подобраны растения, которые привлекательно выглядят в любое время года



Использованы крупномеры





Велосипедные прогулки, йога на открытом воздухе или кросс-фит

На всей территории – более 10 площадок для занятий спортом



4 площадки work-out

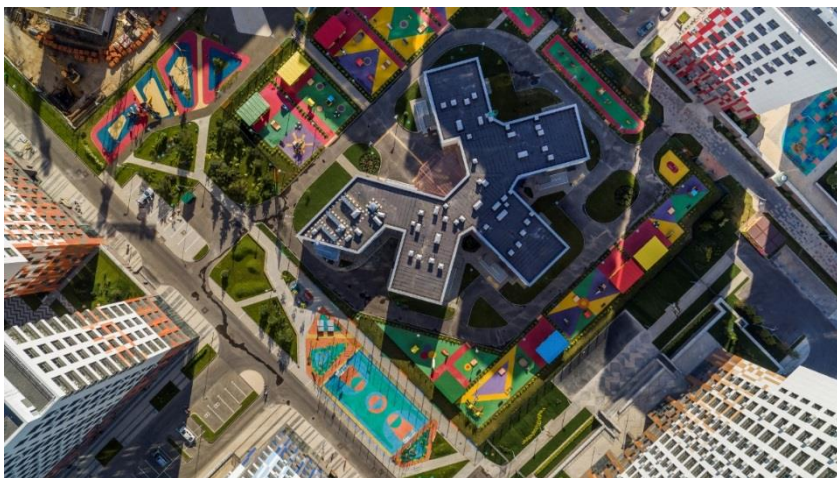
Универсальные спортивные площадки





Авторская архитектура

В основе - европейская концепция «незаметных границ» между улицей и внутренними помещениями

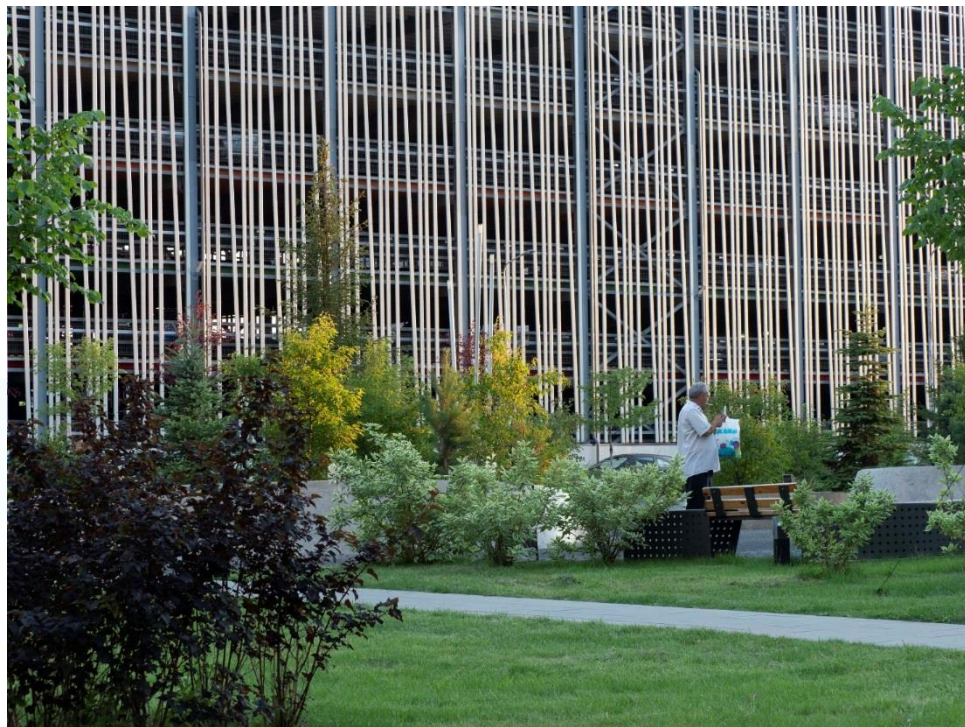


Индивидуально разработанные интерьеры с морской тематикой

Цветовая навигация
Яркие элементы интерьера и декора

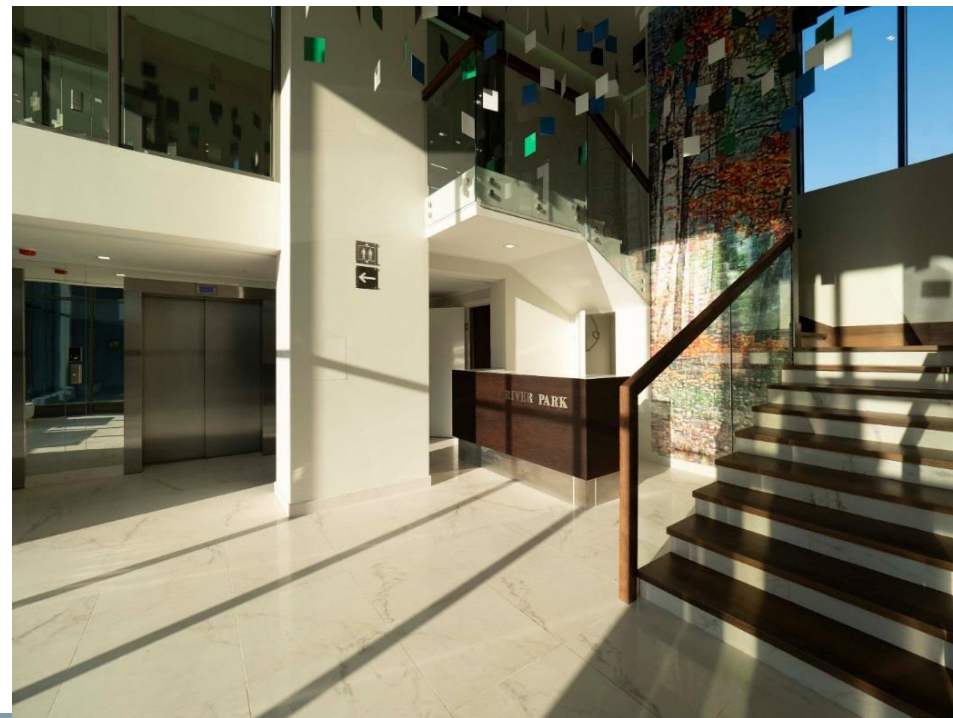
Большие спортивный и музыкальный залы (101 кв.м. каждый)

Трансформируемое пространство спален и игровых



Наземный паркинг К1 – 530 м/м
Наземный паркинг К2 - 648 м/м

- Оригинальное проектное решение двухсветной входной группы с высотой потолка 5,8 м, парадной лестницей и мягкой зоной ожидания
- Выход во внутренний двор со 2 уровня
- Витражное остекление
- Колясочные и велосипедные комнаты на каждом уровне
- Консьерж за стойкой ресепшн



- Автомобили
- Пешеходные дорожки
- Озеленение
- Свет
- Дети и мамы
- Подростки и пожилые люди
- Спорт
- Безопасность
- Животные

- ✓ Солнце
- ✓ Дождь
- ✓ Ветер
- ✓ Снег
- ✓ Вид сверху
- ✓ Вид с уровня
взрослого/ребенка

**За 4,5 года было продано 135 000 кв.м. и более 2 300 квартир,
что составило более 99% от общего объема 1 фазы.**

- Средняя цена контрактации на старте в августе 2014 году: 157 тыс.руб./кв.м
- Средняя цена квартир в корпусах на первой линии в 4 кв. 2018г: 213/239 тыс.руб./кв.м
- Стоимость квартир с террасой: 280 тыс.руб./кв.м

Набережная

140 млн руб:

- ПИР 24 млн руб,
- СМР 116 млн руб.

Благоустройство

452 млн руб. в т.ч. ПИР 16 млн руб

- Маленький двор: место только под одну детскую площадку для малышей. Нет места взрослым, неинтересно для детей от 8 лет
- Появление зон, закрытых от глаз прохожих
- Маленькие функциональные площадки для всех
- Эксплуатация или как не испортить все в первый год





