



**Комитет имущественных отношений
Санкт-Петербурга**

**Региональная
информационная система
«Геоинформационная
система Санкт-Петербурга»**

WWW.RGIS.SPB.RU

**Региональная информационная система
«Геоинформационная система Санкт-Петербурга»
создана во исполнение Постановления Правительства
Санкт-Петербурга от 30.11.2009 № 1387.**

**Комитет имущественных отношений Санкт-Петербурга -
оператор РГИС и уполномоченный орган
по предоставлению и распространению информации
информационного ресурса.**

Создание РГИС знаменует собой значительный шаг в рамках реализации программы «электронного правительства» и сокращении времени получения информации, а использование сети Internet позволяет воспользоваться всеми преимуществами публичного распространения информации.

Для многих органов государственной власти, организаций и физических лиц сайт РГИС является каждодневным рабочим инструментом.

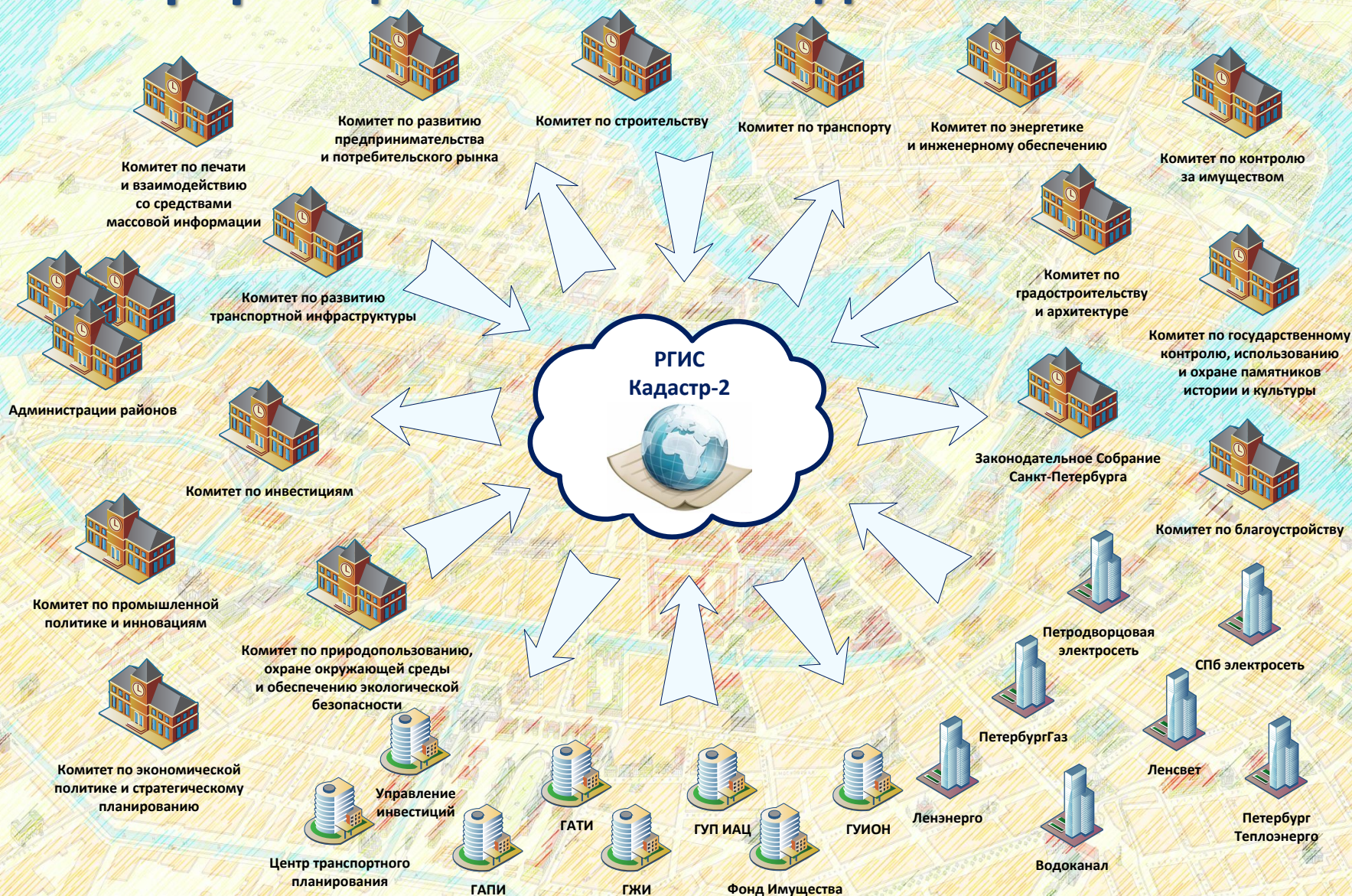
Задачи РГИС

- ✓ Создание единой базы данных Санкт-Петербурга, как источника актуальных и достоверных сведений обо всех пространственных данных, созданных и разработанных за счет средств бюджета Санкт-Петербурга.
- ✓ Создание условий, обеспечивающих свободный доступ органов государственной власти, органов местного самоуправления, организаций и граждан к обобщенным пространственным данным Санкт-Петербурга и их эффективное использование.
- ✓ Создание эффективного средства информационной поддержки процессов принятия решения органами государственной власти при исполнении ими государственных функций и услуг.
- ✓ Снижение бюджетных расходов на создание пространственных данных за счет исключения дублирования работ.
- ✓ Упрощение административных процедур, связанных с получением сведений через Интернет.

Преимущества РГИС

- ✓ Свободный доступ к достоверной информации.
- ✓ Более 180 картографических слоев.
- ✓ Достоверность сведений РГИС обеспечивается предоставлением юридически значимой информации, получаемой от ИОГВ и учреждений Санкт-Петербурга (более 100 соглашений).
- ✓ Актуальность сведений обеспечивается строгим соблюдением регламента обновления информации (сведения Кадастра объектов недвижимости обновляются с периодичностью 1 раз в час).
- ✓ Возможность обращения в органы исполнительной власти.
- ✓ Подготовка информационно-графических документов в соответствии с распоряжениями Правительства Санкт-Петербурга и нормативными актами органов власти.

Информационное взаимодействие с РГИС



Обращение в органы исполнительной власти

Юридические и физические лица имеют возможность подготовить информационно-графические документы для обращения в органы исполнительной власти

- ✓ с заявлением о предоставлении земельного участка
 - для строительства
 - в аренду
 - в аренду для целей, не связанных со строительством
- ✓ с заявлением о предоставлении сведений РГИС
- ✓ с паспортом ГАТИ в электронном виде

Функционал РГИС позволяет нарисовать контур любой сложности и подготовить необходимые документы всего за несколько минут.

Заявление получает уникальный номер, контур сохраняется для дальнейшего использования на сервере.

При рассмотрении и согласовании представленного заявления сотрудник исполнительного органа власти видит контур в электронном виде в информационно-технологической системе и принимает решение о согласовании или отказе в согласовании.

Народная инициатива

Любой пользователь РГИС может сообщить о нарушениях в использовании земельного участка и сформировать электронное обращение:

- ✓ о ненадлежащем состоянии земельного участка
- ✓ о неиспользуемом объекте недвижимости
- ✓ о проведении инвентаризации территории зелёных насаждений

При рассмотрении представленного заявления в информационно-технологической системе сотрудником ИОГВ принимается решение о проведении проверки.

Заявитель информируется об этапах рассмотрения заявления.

Объекты РГИС

РГИС - единое хранилище пространственных данных об объектах недвижимости Санкт-Петербурга, включая достоверные и актуальные сведения о земельных участках, зданиях (сооружениях), градостроительных зонах, объектах культурного наследия и охранных зонах.

Объекты на карте РГИС представлены в виде пространственных объектов, заданных в местной системе координат 1964 года «МСК-64» с привязкой к местности.

Кроме границ на карте объект характеризуется набором сведений



ПРАВИТЕЛЬСТВО
САНКТ - ПЕТЕРБУРГА
КОМИТЕТ
ИМУЩЕСТВЕННЫХ
ОТНОШЕНИЙ
САНКТ-ПЕТЕРБУРГА



РЕГИОНАЛЬНАЯ ГЕОИНФОРМАЦИОННАЯ СИСТЕМА



СОДЕРЖАНИЕ КАРТЫ

Определён пользователем

- ранее учтённые
 - ☒ Ранее учтённые ЗУ
 - ☐ Ранее учтённые ЧЗУ
- Учтённые
 - ☒ Учтённые ЗУ
 - ☐ Учтённые ЧЗУ
- Временные
 - ☐ Временные

Сведения информационной системы
обеспечения градостроительной деятельности

ОК

ПОРЯДОК И ВИДИМОСТЬ СЛОЕВ

ПОИСК ПО КАДАСТРОВОМУ НОМЕРУ

ПОИСК ЗДАНИЯ ПО АДРЕСУ

ТОРГИ ФОНДА ИМУЩЕСТВА

СПЕЦИАЛЬНЫЕ ФУНКЦИИ

НАРОДНАЯ ИНИЦИАТИВА

НАСТРОЙКИ

Легенда

- Учтённые ЗУ
- Ранее учтённые ЗУ
- Проблемные участки ИЖС
- Объекты адресной системы
- Водные объекты
- Зеленые насаждения общего пользования
- Внутривартовое озеленение
- Геоиниции (улицы, проспекты, площади и т.п.)
- Железные дороги
- Административные районы

Список объектов (в точке)

Включать в список объекты слоев:

Объект слоя "Учтённые ЗУ"

☒ выделять объект на карте

Кадастровый номер: 78:06:0002001:1006

Статус: Учтённый

Адрес: г.Санкт-Петербург, Биржевая площадь, дом 4, литера А, (г.Санкт-Петербург, Биржевая площадь, дом 4, литера А(1))

Вид разрешенного использования: для размещения объектов культуры и искусства, не связанных с проживанием населения, кроме специальных парков (зоопарков, ботанических садов)

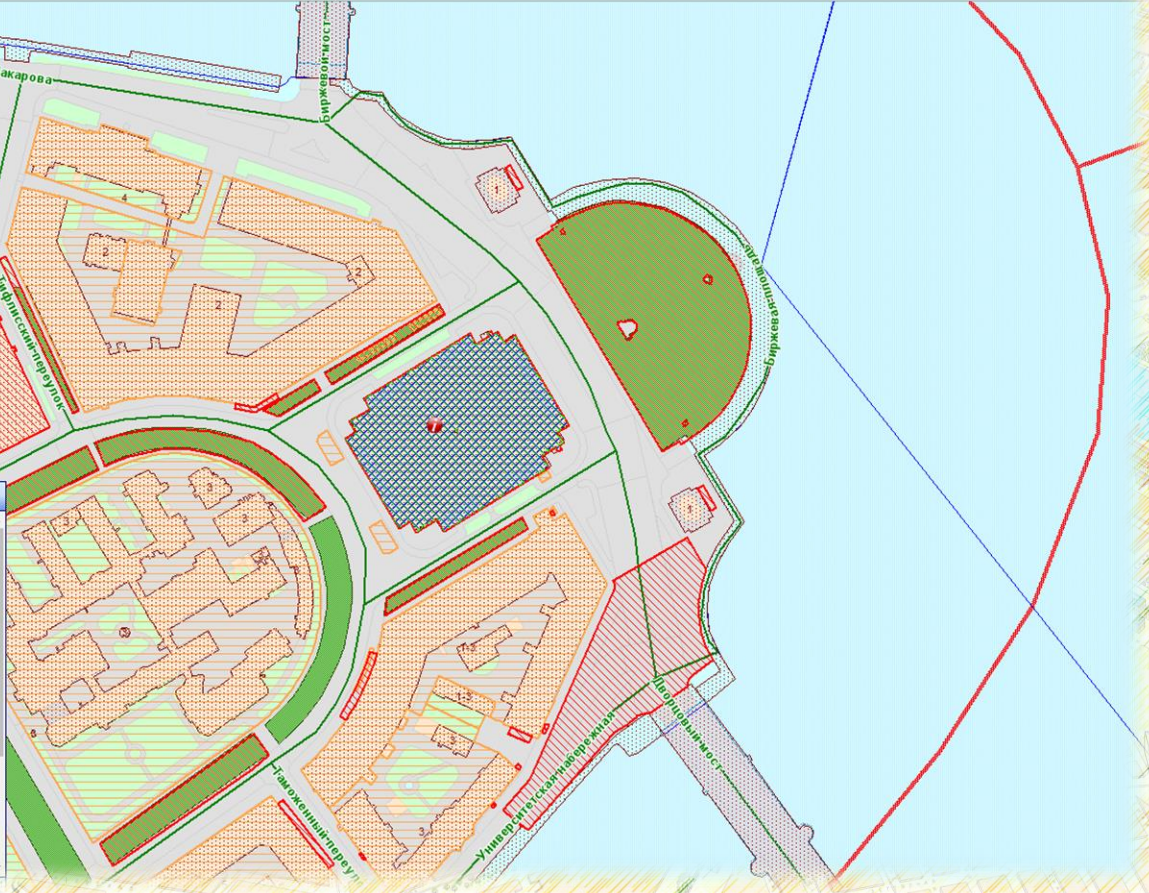
Фактическая площадь(кв.м.): 8509.66

Уточненная площадь(кв.м.): 8510

Декларированная площадь(кв.м.):

Вид права: Собственность

Дата учета: 19.06.2015



РЕГИОНАЛЬНАЯ
ГЕОИНФОРМАЦИОННАЯ СИСТЕМА



WWW.RGIS.SPB.RU

Набор сведений, присущих объекту, определяется слоем, в котором расположен пространственный объект



ПРАВИТЕЛЬСТВО
САНКТ - ПЕТЕРБУРГА
КОМИТЕТ
ИМУЩЕСТВЕННЫХ
ОТНОШЕНИЙ
САНКТ-ПЕТЕРБУРГА



РЕГИОНАЛЬНАЯ ГЕОИНФОРМАЦИОННАЯ СИСТЕМА



- СОДЕРЖАНИЕ КАРТЫ
- Определен пользователем
- ☐ Сведения информационной системы обеспечения градостроительной деятельности
- ☐ Объекты культурного наследия
 - ☐ Объекты культурного наследия
 - ☐ Территории объектов культурного наследия
 - ☒ Зоны охраны
 - ☒ Режимы зон охраны объектов культурного наследия
- ☐ Адресные программы
- ОК
- ПОРЯДОК И ВИДИМОСТЬ СЛОЕВ
- ПОИСК ПО КАДАСТРОВУ НОМЕРУ
- ПОИСК ЗДАНИЯ ПО АДРЕСУ
- ТОРГИ ФОНДА ИМУЩЕСТВА
- СПЕЦИАЛЬНЫЕ ФУНКЦИИ
- НАРОДНАЯ ИНИЦИАТИВА
- НАСТРОЙКИ

Список объектов (в точке)

Включать в список объекты слоев:

Объект слоя "Режимы зон охраны объектов культурного наследия"

☐ выделять объект на карте

Участок зоны: 03 1-1

Номер квартала: 2001

[Режим использования](#)

Квартальные режимы использования

Описание квартальных режимов использования, определенных законом Санкт-Петербурга от 24 декабря 2008 года № 820-7

Квартал 2001

Рассматриваемый квартал находится в исторически сложившихся центральных районах Санкт-Петербурга, в охранной зоне ОЗ 1.

1. Режимы использования земель ОЗ 1 и ОЗ 2

1. На территории ОЗ 1 и ОЗ 2 не допускаются:

- а) размещение и строительство промышленных и складских предприятий, взрыво-, пожароопасных, загрязняющих почву, атмосферу, водоемы, а также объектов транспорта, создающих повышенные грузовые потоки;
- б) строительство зданий, строений, сооружений, объектов инженерно-транспортной инфраструктуры (кроме перечисленных в подпункте г) пункта 1.2 настоящего раздела), за исключением работ по регенерации историко-градостроительной среды объекта культурного наследия в соответствии с режимом использования земель;
- в) изменение внешнего облика исторических зданий, включая дворовые корпуса, за исключением случаев, указанных в п. 2.2;
- г) изменение системы озеленения и благоустройства на территориях открытых городских пространств, указанных в Приложении 1 к режимам использования земель;
- д) снос (демонтаж) исторических зданий, сооружений, за исключением разборки аварийных конструкций; в случае разборки аварийных конструкций требуется восстановление внешнего облика исторических зданий, сооружений, которое производится в соответствии с заключением исполнительного органа государственной власти Санкт-Петербурга, уполномоченного в области сохранения, использования, популяризации и государственной охраны объектов культурного наследия (далее – государственный орган охраны объектов культурного наследия).

Порядок подготовки заключения государственного органа охраны объектов



РЕГИОНАЛЬНАЯ
ГЕОИНФОРМАЦИОННАЯ СИСТЕМА



WWW.RGIS.SPB.RU

Личный кабинет РГИС

Доступ к сервисам личного кабинета предоставляется бесплатно физическим и юридическим лицам и обеспечивает:

- ✓ Увеличенное время сессии для работы - 1 час вместо 20 минут.
- ✓ Универсальный поиск по слоям системы.
- ✓ Доступ к функциям личного кабинета:

Наряду со всеми функциями, РГИС используется как инструмент распределенного ввода, анализа и согласования информации.

Примером такого использования являются задачи в личных кабинетах ИОГВ СПб

- ✓ Формирование и Согласование схемы размещения НТО (постановление Правительства Санкт-Петербурга от 27.09.12 №1045)
- ✓ Ведение реестра опасных кровель
- ✓ Инвентаризация объектов ЗНОП
- ✓ Предоставление земельного участка в аренду (постановление Правительства Санкт-Петербурга от 16.09.2015 № 800)
- ✓ И т.д.

Формирование контура НТО, внесение характеристик объекта, печать приложения к заявлению



ПРАВИТЕЛЬСТВО
САНКТ - ПЕТЕРБУРГА
КОМИТЕТ
ИМУЩЕСТВЕННЫХ
ОТНОШЕНИЙ
САНКТ-ПЕТЕРБУРГА



РЕГИОНАЛЬНАЯ ГЕОИНФОРМАЦИОННАЯ СИСТЕМА



- СОДЕРЖАНИЕ КАРТЫ
- ПОРЯДОК И ВИДИМОСТЬ СЛОВ
- ПОИСК ПО КАДАСТРОВОМУ НОМЕРУ
- ПОИСК ЗДАНИЯ ПО АДРЕСУ
- ТОРГИ ФОНДА ИМУЩЕСТВА
- АДМИНИСТРАЦИЯ АДМИРАЛТЕЙСКОГО РАЙОНА САНКТ-ПЕТЕРБУРГА
- Пользователи: 1 1 1
- Задачи:
 - Формирование схемы размещения НТО (10-)
- СПЕЦИАЛЬНЫЕ ФУНКЦИИ
- НАРОДНАЯ ИНИЦИАТИВА
- НАСТРОЙКИ

Результат проверки

Результаты Дополнительно

Общая площадь участка 691 кв. м
Недопустимые пересечения отсутствуют

Заявление о включении в схему размещения НТО (1045)

Тип торговли:

Мелкорозничная торговля

Вид торгового объекта:

Павильон

Целевое назначение:

Экскурсионные билеты

Цветы

Театральные билеты

Билеты на городской транспорт

Информационные услуги

Экскурсионные билеты

Молочная продукция

Мороженое

Кондитерские изделия

Хлебобулочные изделия

Общественное питание без алкоголя

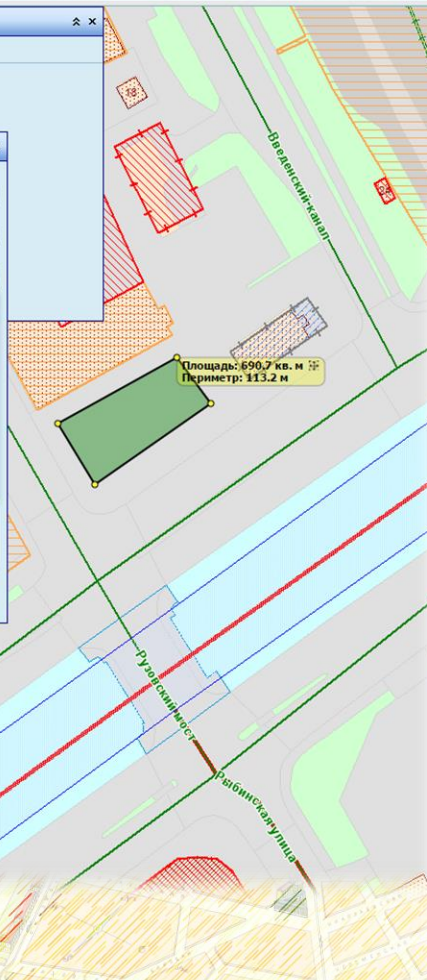
Газетно-журнальная торговля

ФИО:

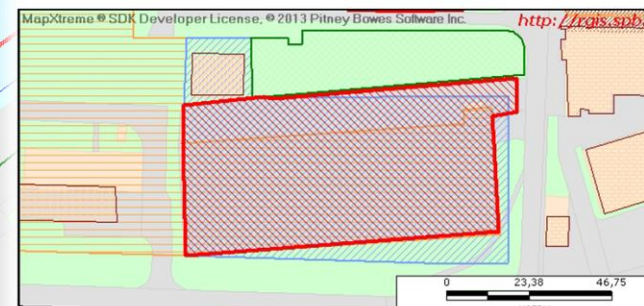
Адрес электронной почты:

Телефон:

Сохранить



Приложение к Заявлению № _____
ориентировочные границы места размещения объекта
в соответствии с постановлением Правительства Санкт - Петербурга от 27.09.2012 № 1045
Описательный адрес: Транспортная уч. 1
Тип торговли: Бытовое и иное сервисное обслуживание
Вид торгового объекта: Открытые автостоянки
Организация: qqq
Площадь по карте/запрашиваемая: 3852,10/3852 кв. м



Масштаб 1 : 1000

Легенда:

- Контур испрашиваемого земельного участка
- Геоимы (улицы, проспекты, площади и т.п.)
- Водные объекты
- Внутриквартальное озеленение
- Зеленые насаждения общего пользования



Подпись заявителя
М.П.



РЕГИОНАЛЬНАЯ
ГЕОИНФОРМАЦИОННАЯ СИСТЕМА

WWW.RGIS.SPB.RU

Этапы согласования заявления для включения в схему НТО



ПРАВИТЕЛЬСТВО
САНКТ - ПЕТЕРБУРГА
КОМИТЕТ
ИМУЩЕСТВЕННЫХ
ОТНОШЕНИЙ
САНКТ-ПЕТЕРБУРГА



РЕГИОНАЛЬНАЯ ГЕОИНФОРМАЦИОННАЯ СИСТЕМА



- СОДЕРЖАНИЕ КАРТЫ
- ПОРЯДОК И ВИДИМОСТЬ СЛОЕВ
- ПОИСК ПО КАДАСТРОВОМУ НОМЕРУ
- ПОИСК ЗДАНИЯ ПО АДРЕСУ
- ТОРГИ ФОНДА ИМУЩЕСТВА
- АДМИНИСТРАЦИЯ ВАСИЛЕОСТРОВСКОГО РАЙОНА С-ПБ
- ПОЛЬЗОВАТЕЛЬ: 2 2 2
- Создавать панель управления
- Согласование схемы размещения НТО (104)
- СПЕЦИАЛЬНЫЕ ФУНКЦИИ
- НАРОДНАЯ ИНИЦИАТИВА
- НАСТРОЙКИ

Реестр схем размещения НТО

Район: Василеостровский | Объект: Заявитель | Аренда | Согласование | История

Статус: Новое заявление

Тип торговли / Вид объекта: Выберите тип торговли | Выберите вид торгового объекта

Целевое назначение: Выберите целевое назначение

Заявитель: Укажите организацию

Описательный адрес объекта: Санкт-Петербург, ул Наличная, пересечение с ул. Беринга

Площадь ЗУ по карте/запрашиваемая: 188 / 192

Площадь торгового объекта: 192

Высота торгового объекта, м:

КЮ

Номер: 29888 | Дата: 10.12.2015

Документы

Имя файла	Дата	ИОГВ
Иск-5359_17-0-0.pdf	19.05.2017	Администрация Василеостровского района С-ПБ

Файлы в списке: 1

Допускается выбор документов форматов: pdf, zip, doc, docx, xls, xlsx. Максимальный размер файла: 15MB

Обзор | Загрузить

Согласование схемы размещения НТО

Объект | Заявитель | Аренда | Согласование | История

- Адм. района
- КГА
- КБ
- КЮ
- КЮ (УЗ)
- КЮ (УЗР)
- КП
- Рабочая группа
- Проект распоряжения
- Итоговое согласование КЮ
- Опубликован в схеме

Дата	Имя	Должность
15.07.2016	Чебаев В.А.	Адм. района
20.07.2016	Сенюев С.А.	КГА
02.08.2016	Дудкин В.А.	КБ
17.08.2016	Кузнецова П.А.	КЮ

Примечания администрации района:

05.07.2016 Чебаев В.А. Распоряжением КРПТР № 2010 от 01.10.2013 участок включен в схему размещения НТО (раздел V. В сфере бытового и иного сервисного обслуживания, пункт 3 подраздела Киоски).

05.07.2016 Чебаев В.А. Контур места размещения НТО сформирован в РГИС на основании письма Комитета Имушественных отношений Санкт-Петербурга от 14.06.2016 № 43443-38.

Новое примечание:

История изменений:

23.12.2016 Комитет по развитию предпринимательства и потребительского рынка Санкт-Петербурга Латышев А. И. Включен в схему размещения: Распоряжение КРПТР № 6303-р от 09.12.2016

21.11.2016 Комитет имущественных отношений Санкт-Петербурга Панченко С. В. Согласовано включение в схему размещения

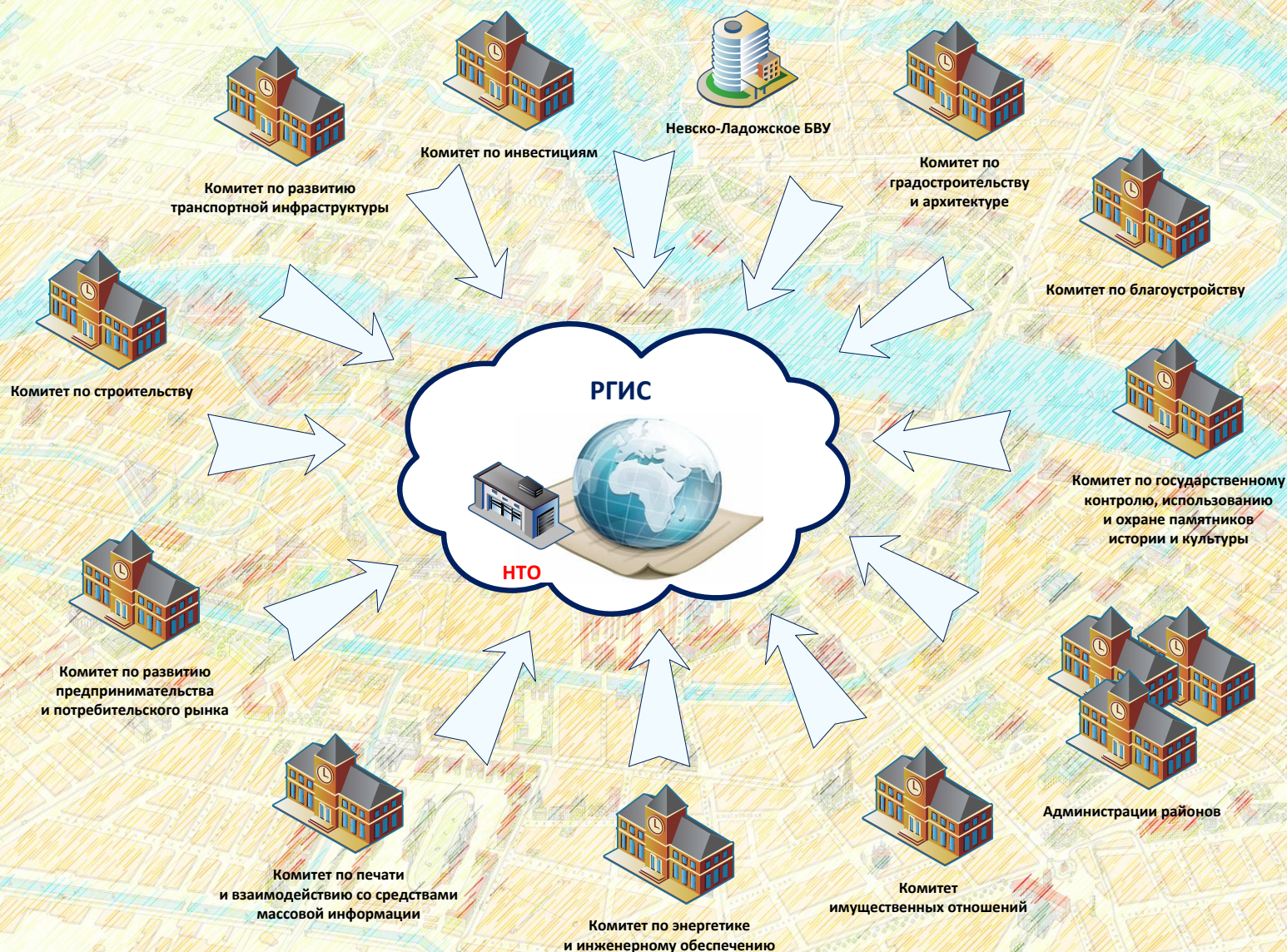
Сохранить



РЕГИОНАЛЬНАЯ
ГЕОИНФОРМАЦИОННАЯ СИСТЕМА

WWW.RGIS.SPB.RU

Участники согласования заявления для включения в схему НТО



Согласование предоставления земельного участка в аренду



ПРАВИТЕЛЬСТВО
САНКТ - ПЕТЕРБУРГА
КОМИТЕТ
ИМУЩЕСТВЕННЫХ
ОТНОШЕНИЙ
САНКТ-ПЕТЕРБУРГА



РЕГИОНАЛЬНАЯ ГЕОИНФОРМАЦИОННАЯ СИСТЕМА



- СОДЕРЖАНИЕ КАРТЫ
- ПОРЯДОК И ВИДИМОСТЬ СЛОЕВ
- ПОИСК ПО КАДАСТРОВУ НОМЕРУ
- ПОИСК ЗДАНИЯ ПО АДРЕСУ
- ТОРГУ ФОНДА ИМУЩЕСТВА
- КОМИТЕТ ИМУЩЕСТВЕННЫХ ОТНОШЕНИЙ САНКТ-ПЕТЕРБУРГА
- Пользователь: Василевский Артур Георгиевич
- Задачи:
 - Предоставление земельного участка в арен
- СПЕЦИАЛЬНЫЕ ФУНКЦИИ
- НАРОДНАЯ ИНИЦИАТИВА
- НАСТРОЙКИ

Предоставление земельного участка в аренду (800)

Реестр заявлений о предоставлении ЗУ (800)

Район: Выберите район Объект: Заявитель Сроки Согласование Дополнительно

Статус: Новое заявление Район: Адмиралтейский Статус: Новое

Вид согласования: Предварительное согласование

Номер ТПР: 1250/32_266/22

Площадь, кв.м: 553,2

Описательный адрес объекта: г.Санкт-Петербург, набережная канала Грибоедова, участок 16, (сквер б/н на набережной канала Грибоедова, дон 113)

Цель использования ЗУ: ЗНВО за оградой

КЮО

Дата регистрации заявления: 22.02.2017

Номер	Дата
47	22.02.2017
46	22.02.2017
29	17.02.2017

Заявления о предоставлении ЗУ (800)

Объект	Заявитель	Сроки	Согласование	Дополнительно
КЮ УЗР	26.04.2017	Василевский А.Г.		
КЮ РО				
КТА				
КС				
КИ				
КЗИО				
КБ				
КРТИ				
Обследование				
КЮ				

Заявления о предоставлении ЗУ (800)

Объект Заявитель Сроки Согласование Дополнительно

Направлено на согласование в ИОГВ: 26.04.2017

Расмотрение ИОГВ: осталось -13 дня

Фиксация решения КЮО: осталось -56 дня



РЕГИОНАЛЬНАЯ
ГЕОИНФОРМАЦИОННАЯ СИСТЕМА

WWW.RGIS.SPB.RU

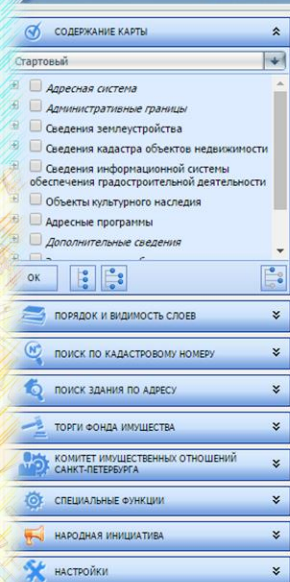
Просмотр материалов аэрофотосъемки.



**ПРАВИТЕЛЬСТВО
САНКТ - ПЕТЕРБУРГА**
КОМИТЕТ
ИМУЩЕСТВЕННЫХ
ОТНОШЕНИЙ
САНКТ-ПЕТЕРБУРГА



РЕГИОНАЛЬНАЯ ГЕОИНФОРМАЦИОННАЯ СИСТЕМА



РЕГИОНАЛЬНАЯ ГЕОИНФОРМАЦИОННАЯ СИСТЕМА

WWW.RGIS.SPB.RU

Реестр объектов, вовлеченных в хозяйственную деятельность (действующие договора аренды; прекратившие действие договора аренды; свободные от арендных отношений объекты НФ)



ПРАВИТЕЛЬСТВО
САНКТ - ПЕТЕРБУРГА
КОМИТЕТ
ИМУЩЕСТВЕННЫХ
ОТНОШЕНИЙ
САНКТ-ПЕТЕРБУРГА



РЕГИОНАЛЬНАЯ ГЕОИНФОРМАЦИОННАЯ СИСТЕМА



- СОДЕРЖАНИЕ КАРТЫ
- Определен пользователем
- ☐ Сведения землеустройства
- ☐ Сведения кадастра объектов недвижимости
- ☐ Сведения информационной системы обеспечения градостроительной деятельности
- ☐ Объекты культурного наследия
- ☐ Адресные программы
- ☐ Дополнительные сведения
- ☐ Задачи личного кабинета
- ☐ Исторический центр
- ☐ Исторические кладбища
- ОК
- ПОРЯДОК И ВИДИМОСТЬ СЛОВ
- ПОИСК ПО КАДАСТРОВОМУ НОМЕРУ
- ПОИСК ЗДАНИЯ ПО АДРЕСУ
- ТОРГИ ФОНДА ИМУЩЕСТВА
- КОМИТЕТ ИМУЩЕСТВЕННЫХ ОТНОШЕНИЙ САНКТ-ПЕТЕРБУРГА
- СПЕЦИАЛЬНЫЕ ФУНКЦИИ
- НАРОДНАЯ ИНИЦИАТИВА
- НАСТРОЙКИ

Объекты хозяйственной деятельности

Район: Василеостровский Объект: Арендатор

Вид списка: Действующие договора аренды Кадастровый номер: 78:06:0002201:34 Тип объекта: Зеленый участок

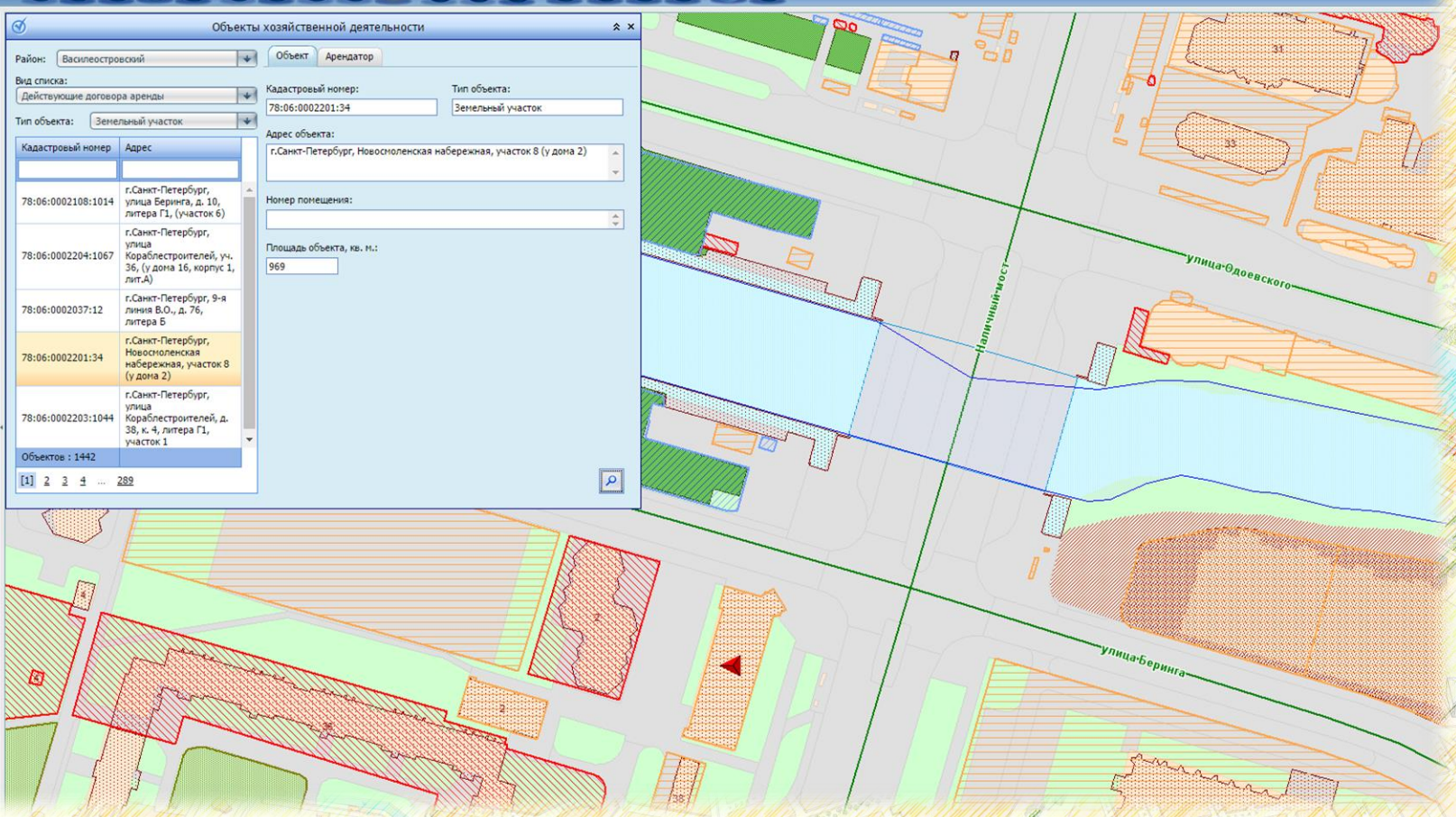
Тип объекта: Зеленый участок

Кадастровый номер	Адрес
78:06:0002108:1014	г.Санкт-Петербург, улица Беринга, д. 10, литера Г1, (участок 6)
78:06:0002204:1067	г.Санкт-Петербург, улица Кораблестроителей, уч. 36, (у дома 16, корпус 1, лит. Д)
78:06:0002037:12	г.Санкт-Петербург, 9-я линия В.О., д. 76, литера Б
78:06:0002201:34	г.Санкт-Петербург, Новоселовская набережная, участок 8 (у дома 2)
78:06:0002203:1044	г.Санкт-Петербург, улица Кораблестроителей, д. 36, к. 4, литера Г1, участок 1

Объектов : 1442

Номер помещения:

Площадь объекта, кв. м.: 969



РЕГИОНАЛЬНАЯ
ГЕОИНФОРМАЦИОННАЯ СИСТЕМА



WWW.RGIS.SPB.RU

**РГИС – первая в Российской Федерации система,
в сети общего доступа Интернет круглосуточно
публично предоставляющая объединенные
пространственные данные, государственных
информационных ресурсов.**



РЕГИОНАЛЬНАЯ
ГЕОИНФОРМАЦИОННАЯ СИСТЕМА



WWW.RGIS.SPB.RU