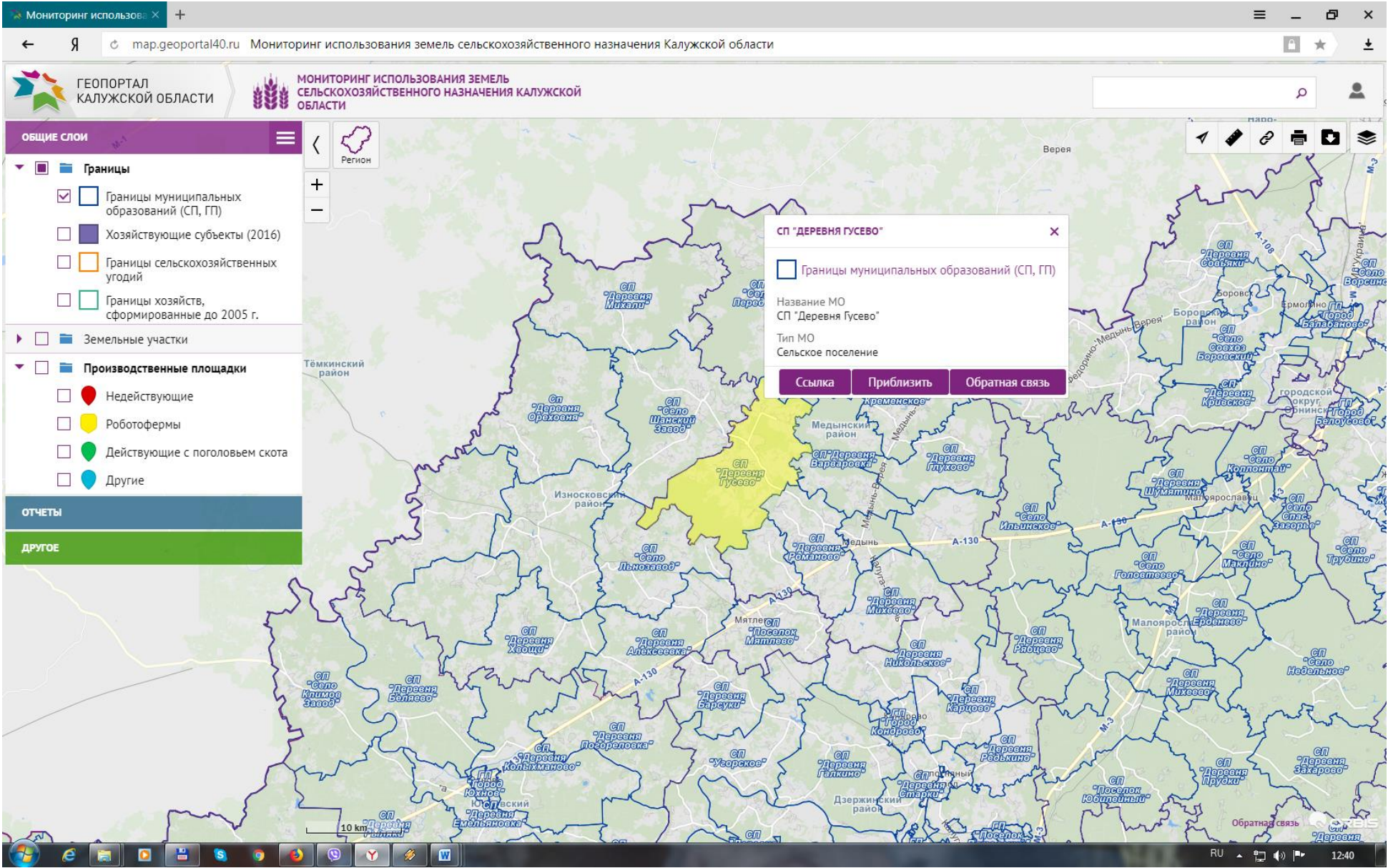
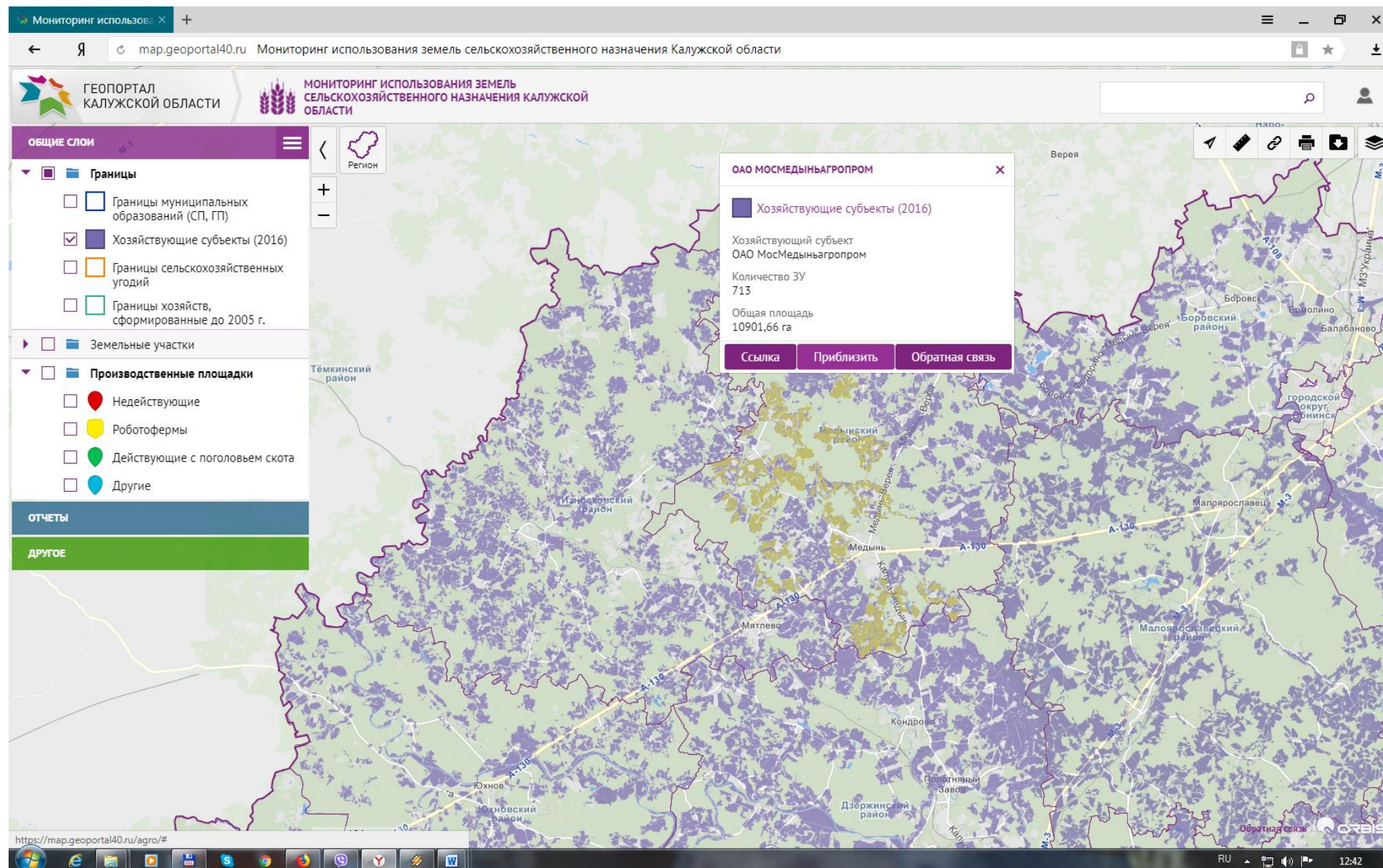


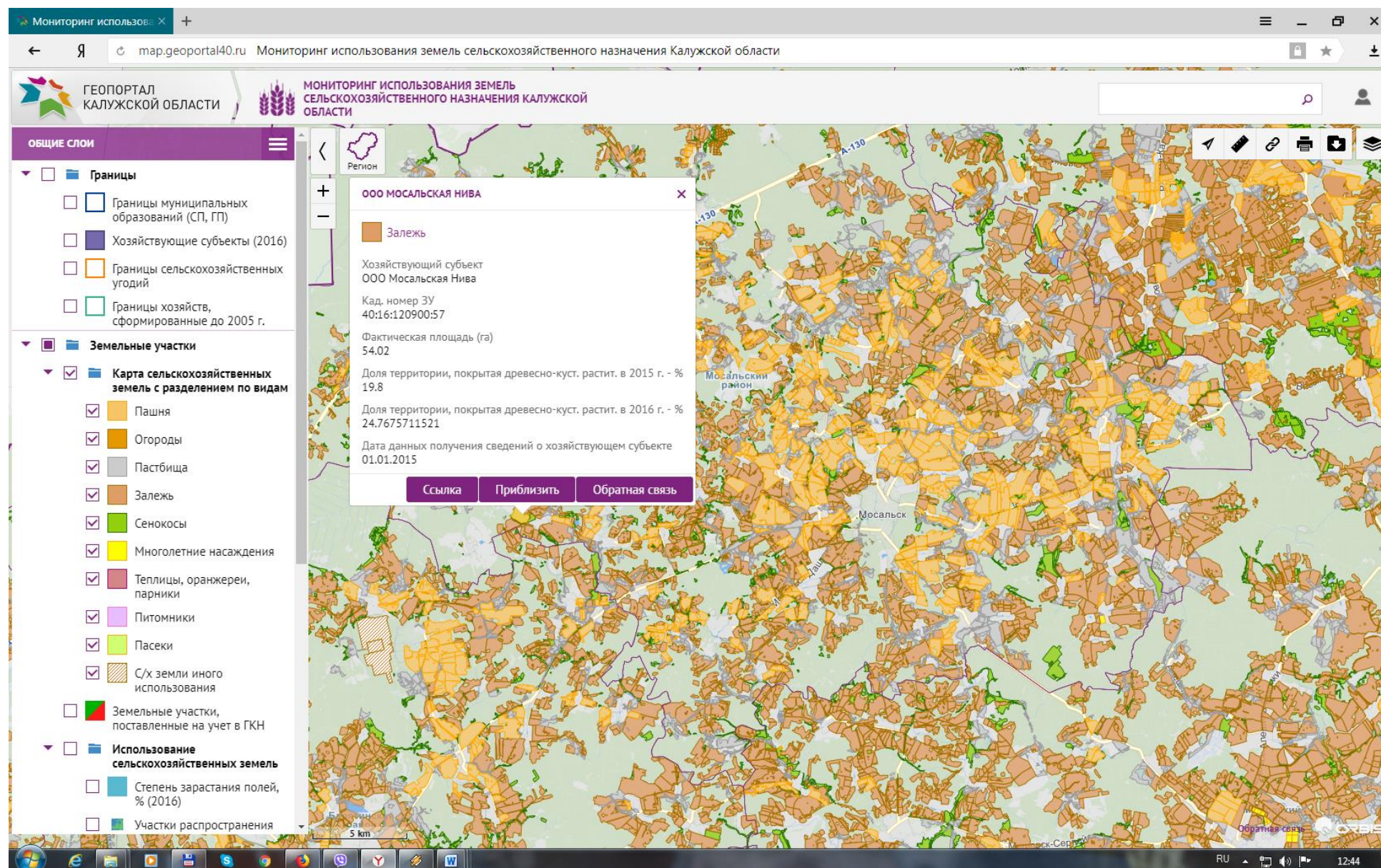
Границы.



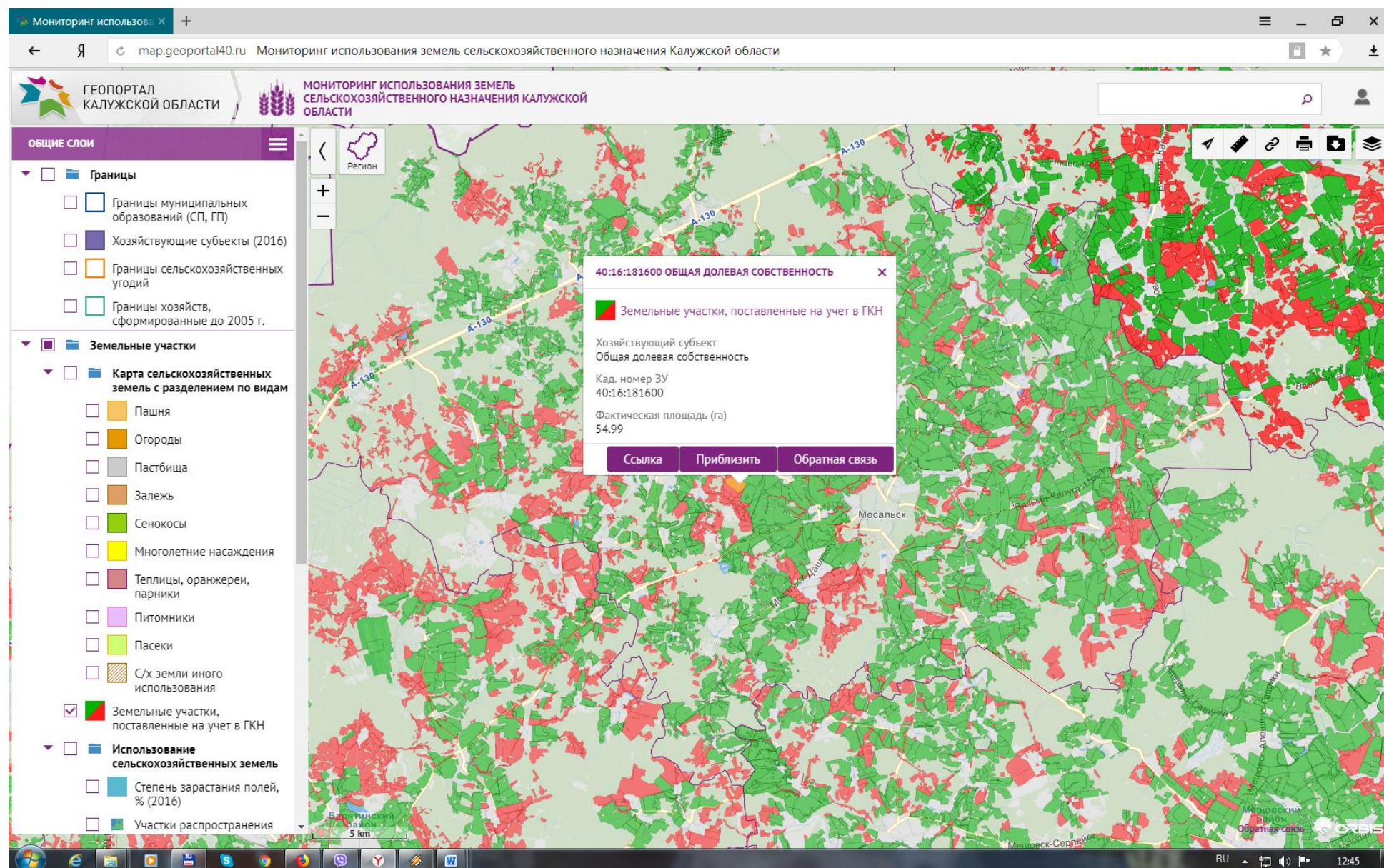
Хозяйствующие субъекты.



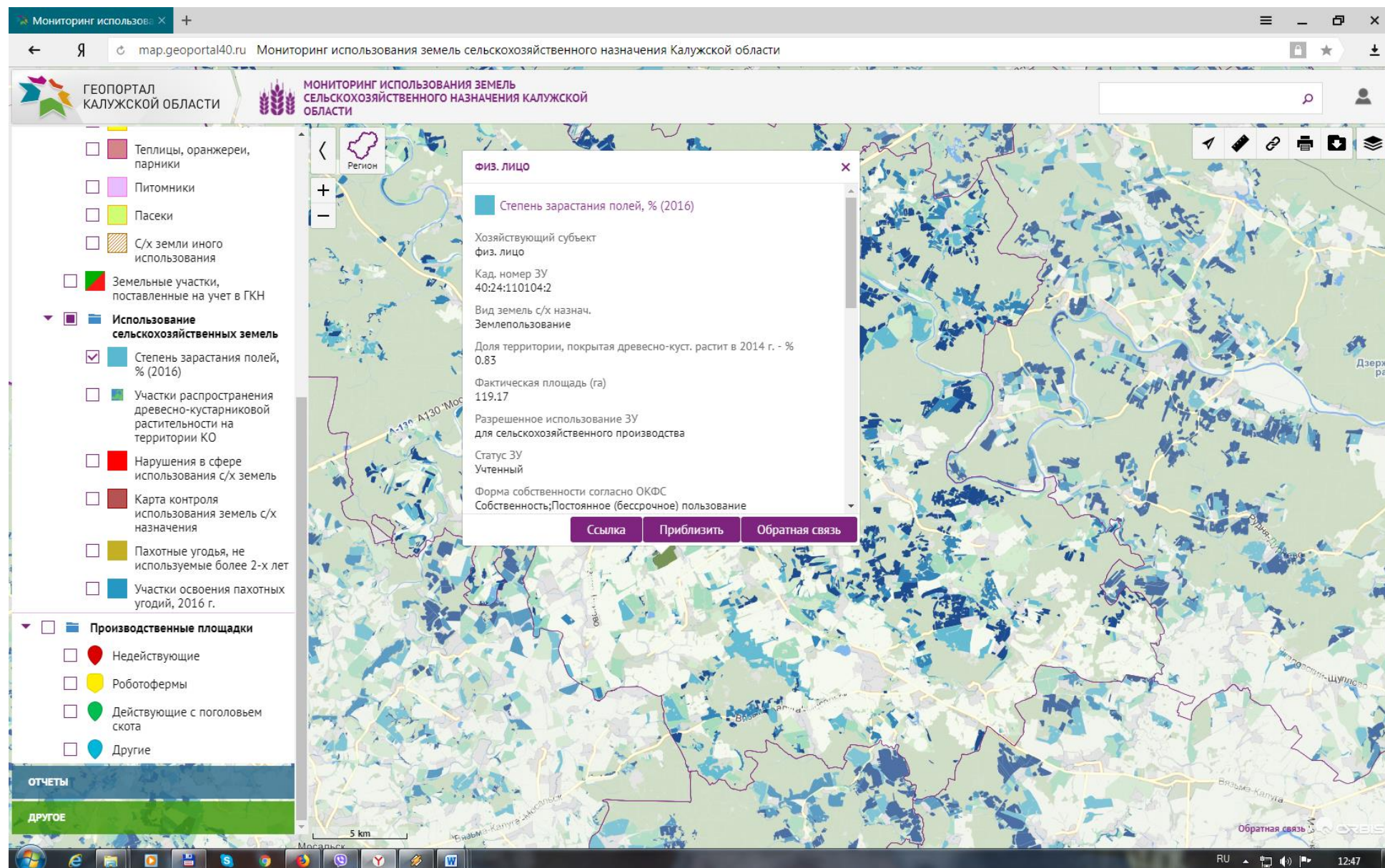
Сельхозземли с разделением по видам.



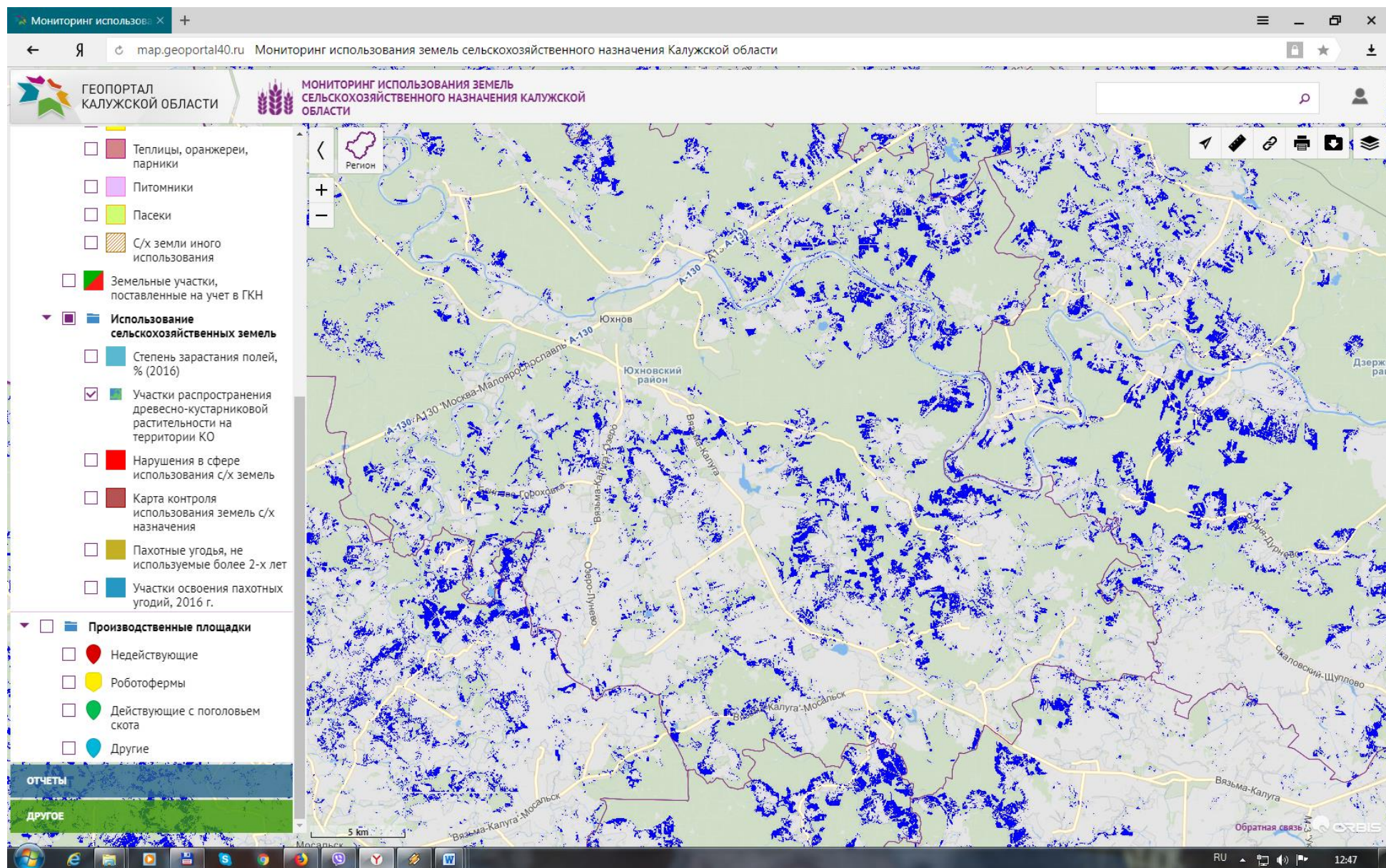
Земельные участки, поставленные на кадастровый учет.



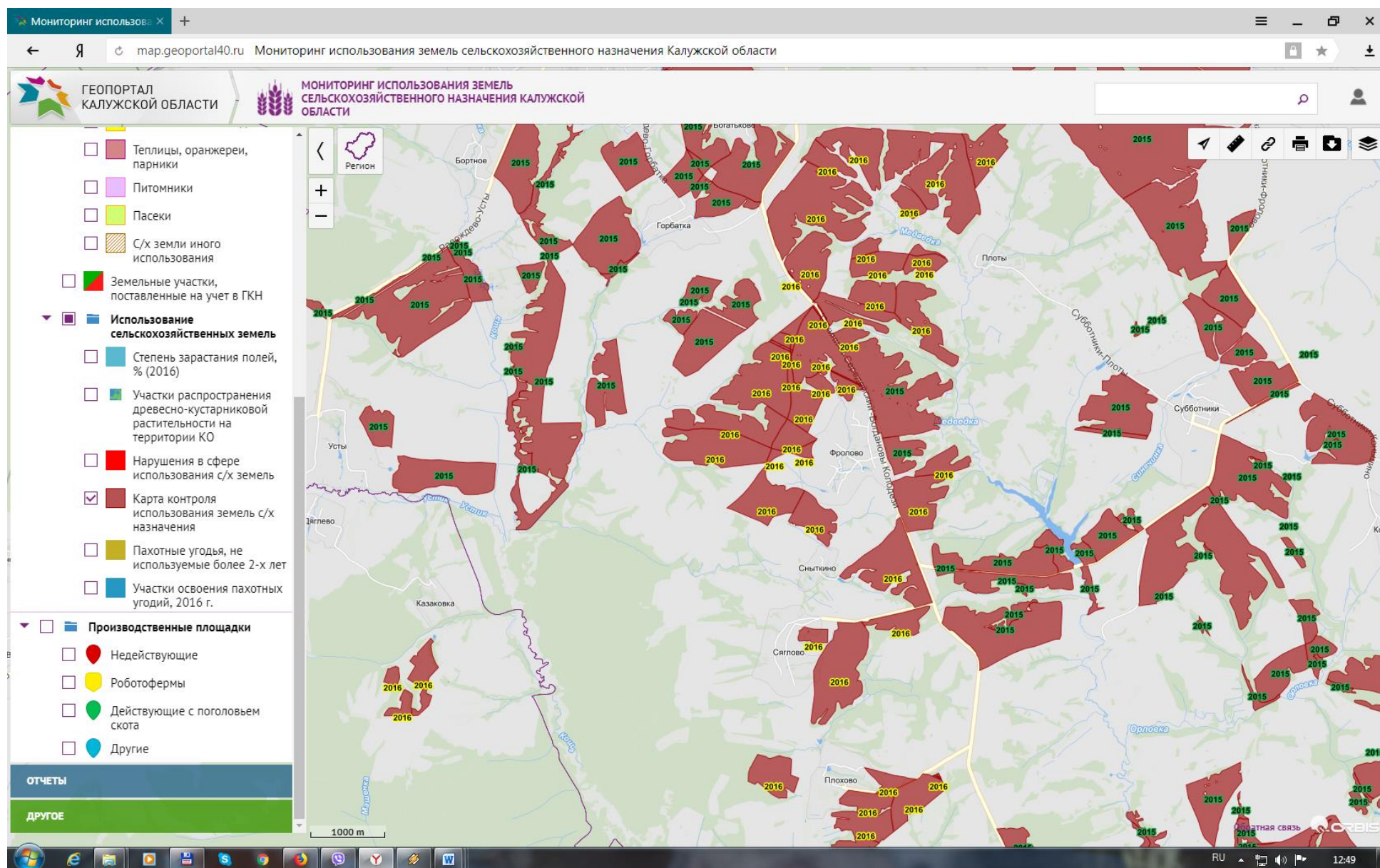
Степень зарастания полей.



Участки распространения древесно-кустарниковой растительности (по спектральному анализу ДЗЗ).



Участки, в отношении которых были осуществлены контрольно-надзорные мероприятия



Нарушения в сфере использования сельхозземель.

Мониторинг использования земель сельскохозяйственного назначения Калужской области

ГЕОПОРТАЛ КАЛУЖСКОЙ ОБЛАСТИ

МОНИТОРИНГ ИСПОЛЬЗОВАНИЯ ЗЕМЕЛЬ СЕЛЬСКОХОЗЯЙСТВЕННОГО НАЗНАЧЕНИЯ КАЛУЖСКОЙ ОБЛАСТИ

- ☐ Теплицы, оранжереи, парники
- ☐ Питомники
- ☐ Пасеки
- ☐ С/х земли иного использования
- ☐ Земельные участки, поставленные на учет в ГКН
- ☒ **Использование сельскохозяйственных земель**
 - ☐ Степень зарастания полей, % (2016)
 - ☐ Участки распространения древесно-кустарниковой растительности на территории КО
 - ☒ **Нарушения в сфере использования с/х земель**
 - ☐ Карта контроля использования земель с/х назначения
 - ☐ Пахотные угодья, не используемые более 2-х лет
 - ☐ Участки освоения пахотных угодий, 2016 г.
- ☒ **Производственные площадки**
 - ☐ Недействующие
 - ☐ Роботофермы
 - ☐ Действующие с поголовьем скота
 - ☐ Другие

ОТЧЕТЫ

ДРУГОЕ

Google

200 м

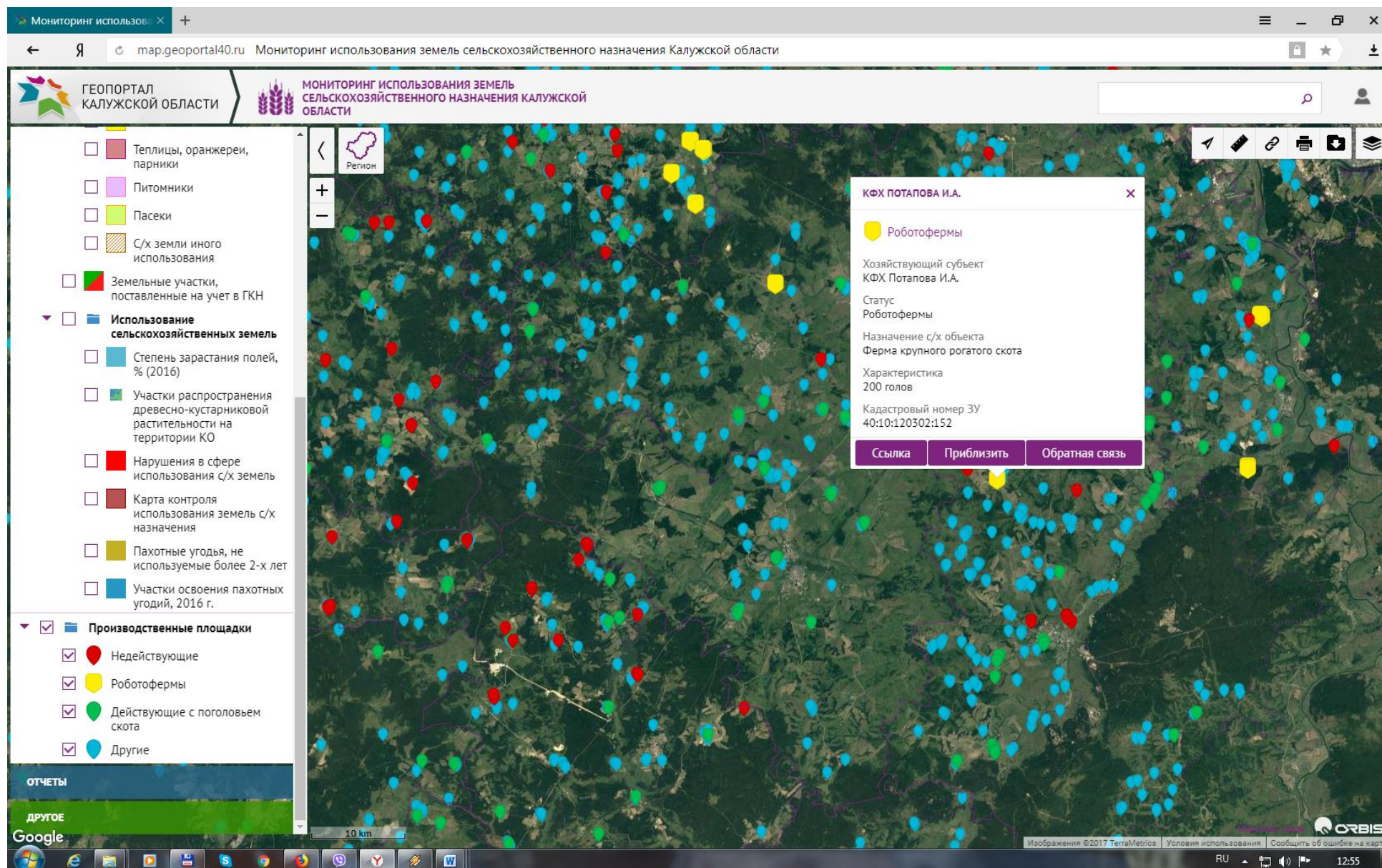
1.11.2
Код объекта (по классификатору пространственных данных)
0
Наименование хозяйства (территория ранее сложившегося землевладения)
КСП Октябрь
Кадастровый номер МР
4019
Наименование муниципального образования
СП Деревня Субботники
Адрес ЗУ
Калужская область, р-н Сухиничский, СП "деревня Субботники", д. Коньшино
Дата данных получения сведений о хозяйствующем субъекте
2016.12.01 00:00:00
Вид ЗУ
Нарушенные земли (разрытые, разъезженные...)
Оценка угодья (балл) - для коллективно-долевой собственности
33

Ссылка Приблизить Обратная связь

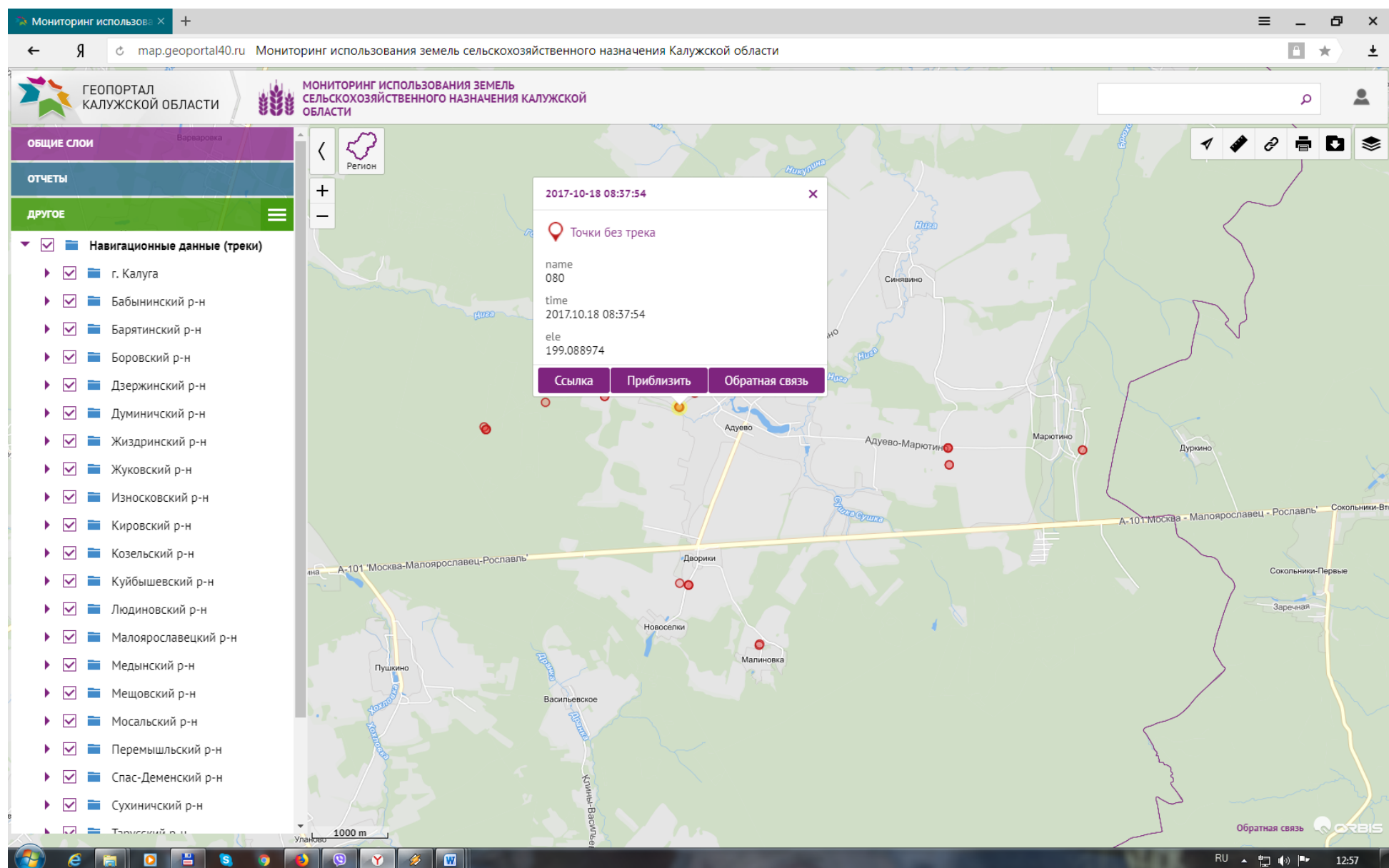
Изображения ©2017, DigitalGlobe Условия использования Сообщить об ошибке на карте

RU 12:53

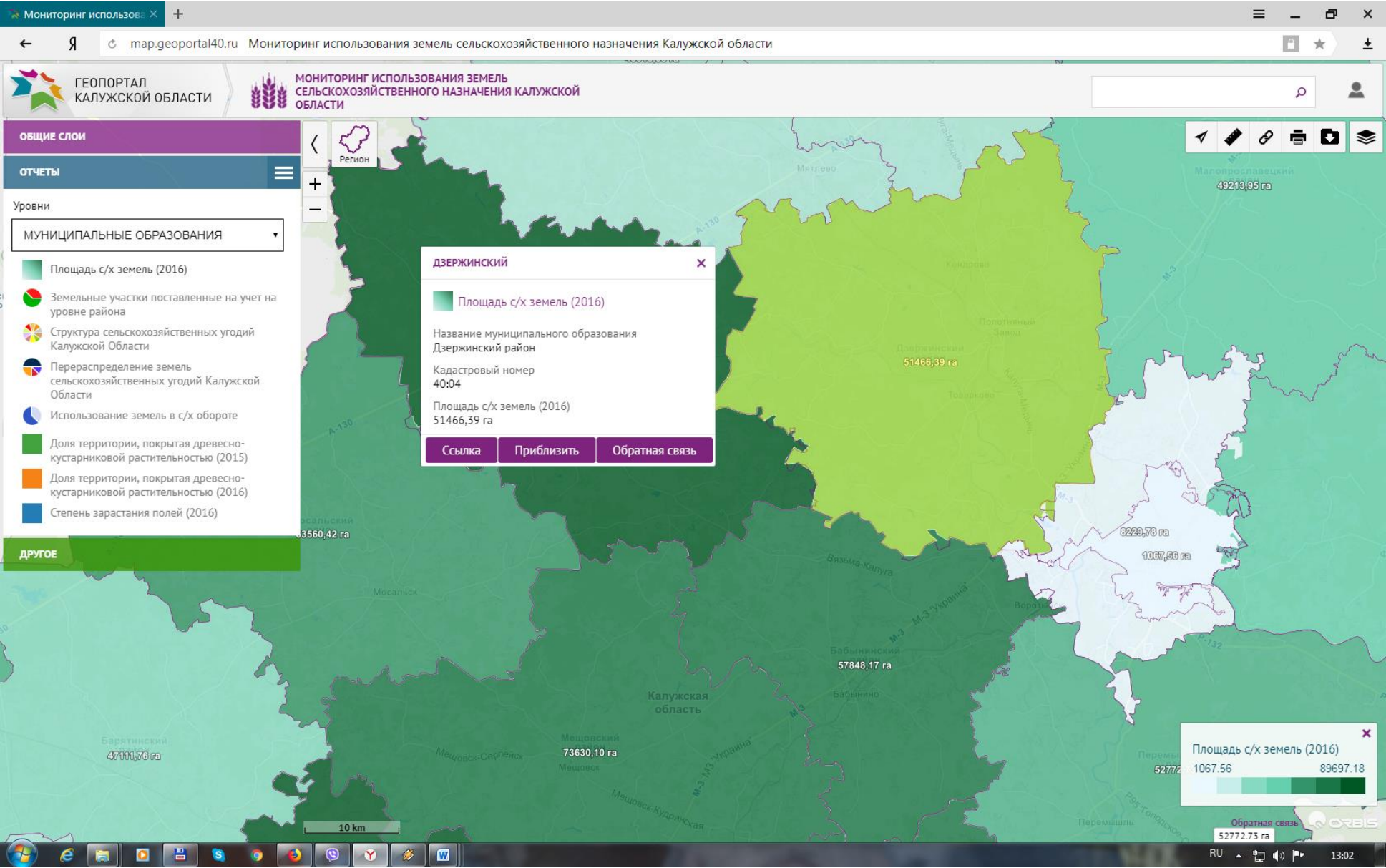
Производственные площадки.



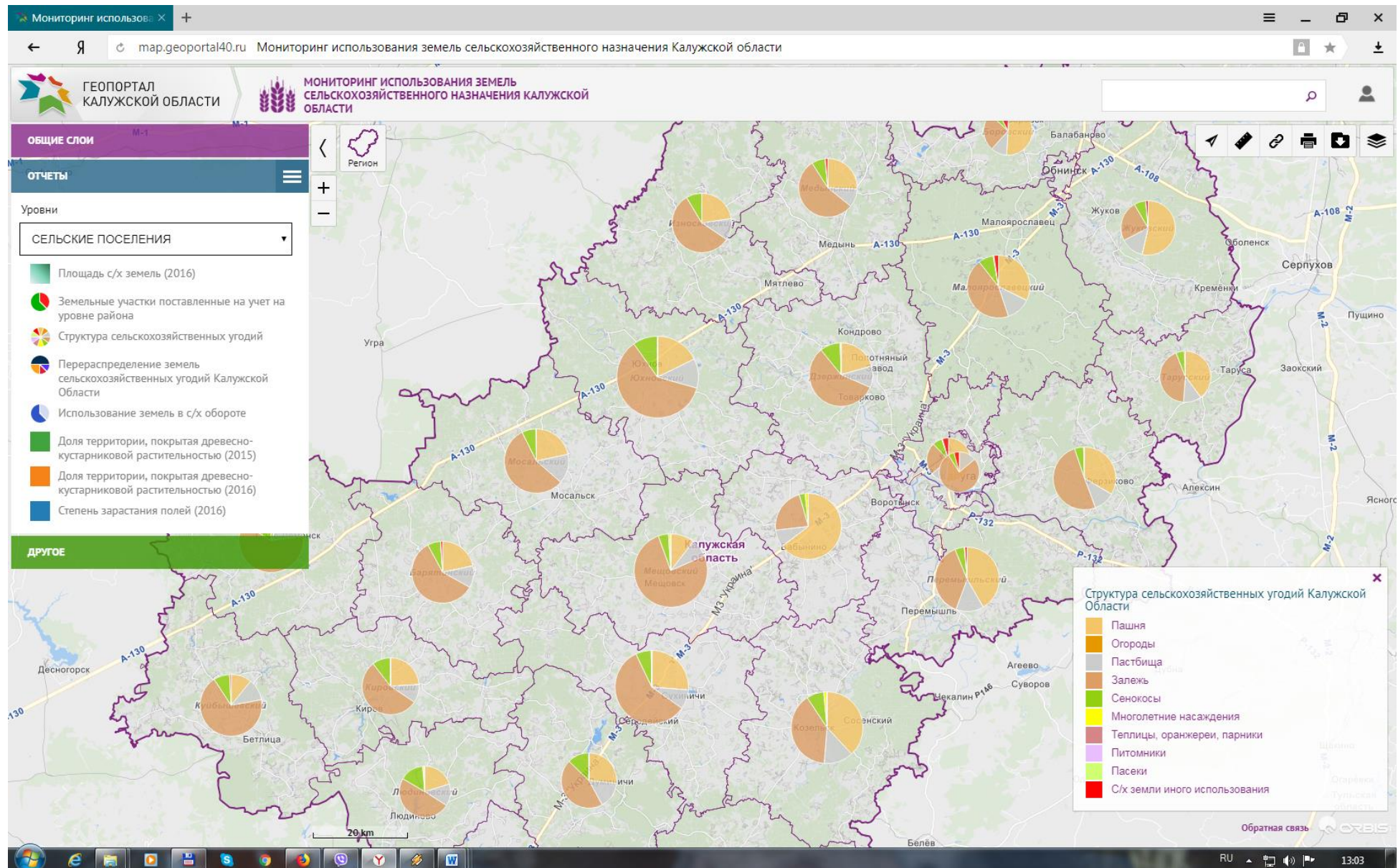
Навигационные данные, подтверждающие проведение контрольно-надзорных мероприятий.



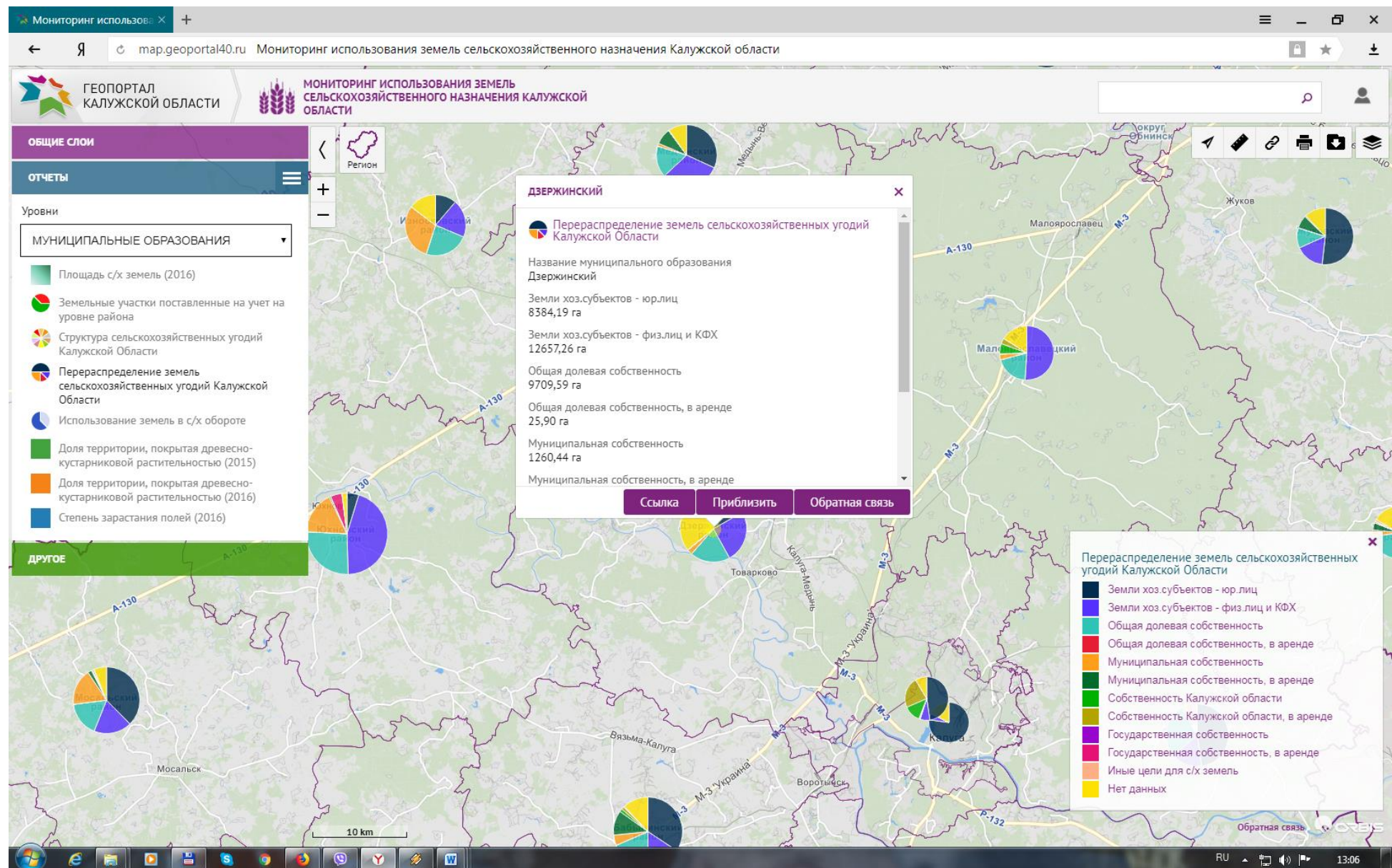
Площадь сельхозземель.



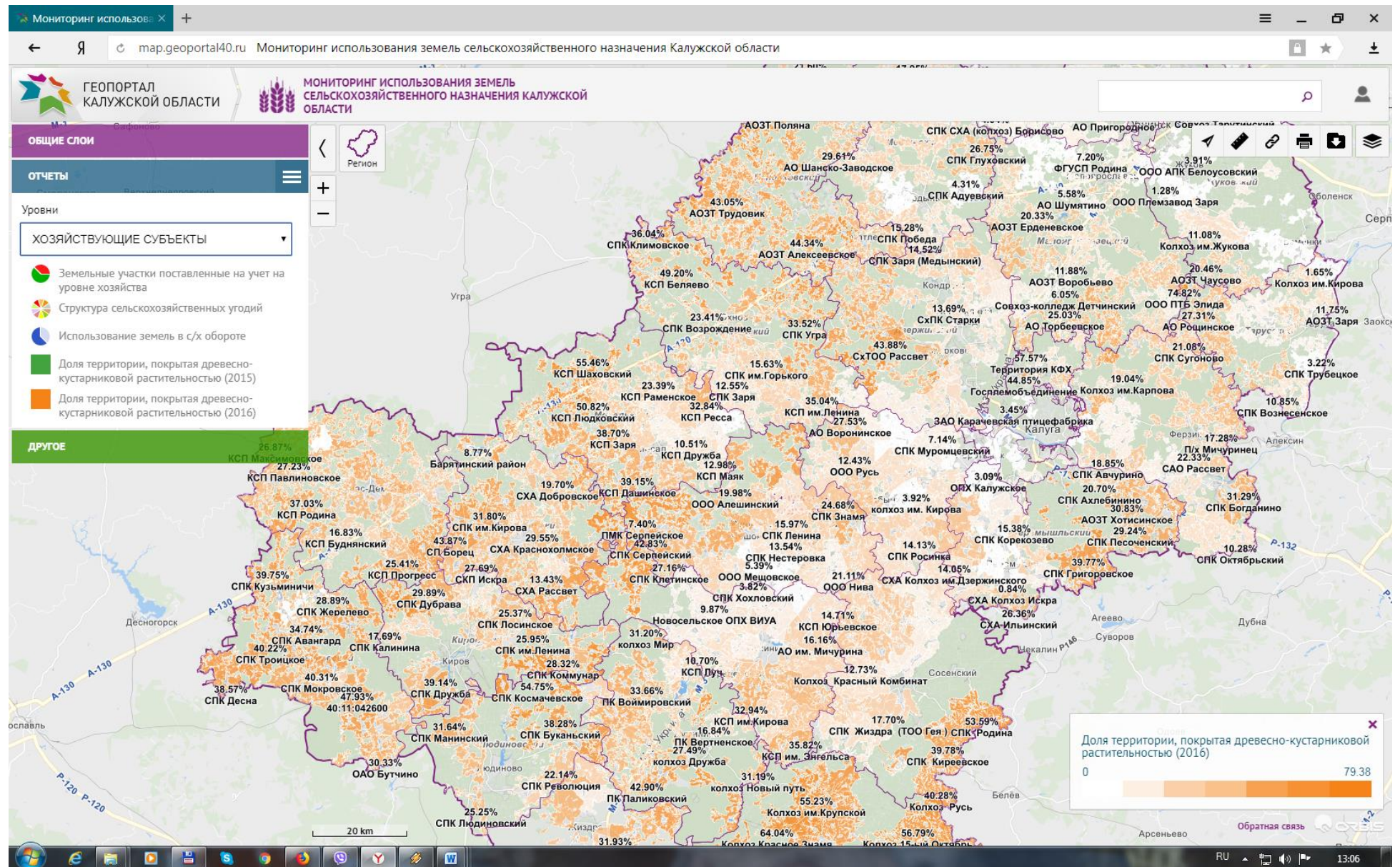
Структура сельскохозяйственных угодий.



Перераспределение сельскохозяйственных угодий по собственникам.



Доля территории, покрытая древесно-кустарниковой растительностью.



Использование земель в с/х обороте.

