



НАЦИОНАЛЬНЫЙ ИССЛЕДОВАТЕЛЬСКИЙ
УНИВЕРСИТЕТ

ОСНОВЫ УЧЕБНОГО ПРОЦЕССА СТУДЕНТОВ МАГИСТРАТУРЫ НИУ ВШЭ

1 курс, 2019-2020 учебный год

Москва 2019



НОРМАТИВНЫЕ АКТЫ

Федеральные

- Закон «Об образовании в Российской Федерации»
- Лицензия и свидетельство о государственной аккредитации НИУ ВШЭ
- Документы, регулирующие образовательную деятельность , в том числе на портале НИУ ВШЭ



НОРМАТИВНЫЕ АКТЫ

Локальные

- Устав НИУ ВШЭ
- Правила внутреннего распорядка обучающихся НИУ ВШЭ
- Положение об организации промежуточной аттестации и текущего контроля успеваемости студентов
- Положение о курсовой и выпускной квалификационной работе студентов
- Регламент планирования и организации дисциплин вариативной части
- Положение об основной образовательной программе
- Положение о стипендиальном обеспечении
- Положение о предоставлении скидок
- Положение о рейтинговой системе комплексной оценки знаний
- Положение о проектной, научно-исследовательской деятельности и практиках



НОРМАТИВНЫЕ АКТЫ

Федеральные



<https://www.hse.ru/studyspravka/NormDokMON>

Локальные



<https://www.hse.ru/studyspravka/loc>



НАЦИОНАЛЬНЫЙ ИССЛЕДОВАТЕЛЬСКИЙ
УНИВЕРСИТЕТ

ОСОБЕННОСТИ ОРГАНИЗАЦИИ УЧЕБНОГО ПРОЦЕССА В НИУ ВШЭ



СПРАВОЧНИК УЧЕБНОГО ПРОЦЕССА НИУ ВШЭ



<https://www.hse.ru/studyspravka/>



ГРАФИК УЧЕБНОГО ПРОЦЕССА

	Учебный период	Сессия	Каникулы
1 модуль	01.09.2019 - 20.10.2019	21.10.2019 - 27.10.2019	
2 модуль	28.10.2019 - 22.12.2019	23.12.2019 - 31.12.2019	01.01.2020 - 08.01.2020
3 модуль	09.01.2020 - 24.03.2020	25.03.2020 - 31.03.2020	
4 модуль	01.04.2020 - 16.06.2020	17.06.2020 - 30.06.2020	01.05.2020 - 10.05.2020 01.07.2020 - 31.08.2020*

*Для выпускников 01.07.2020 - 12.08.2020



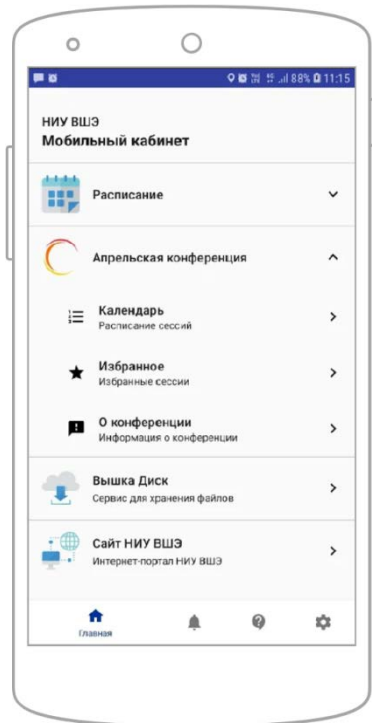
РАСПИСАНИЕ

- на странице образовательной программы на портале НИУ ВШЭ
- На сайте ruz.hse.ru
- в LMS НИУ ВШЭ
- В мобильных приложениях

- Лучше всего пользоваться личным расписанием, так как на сайте программы отображаются все дисциплины, выбранные всеми студентами группы
- Если в личном расписании не отображаются нужные дисциплины и отображаются ненужные — это повод обратиться в учебный офис

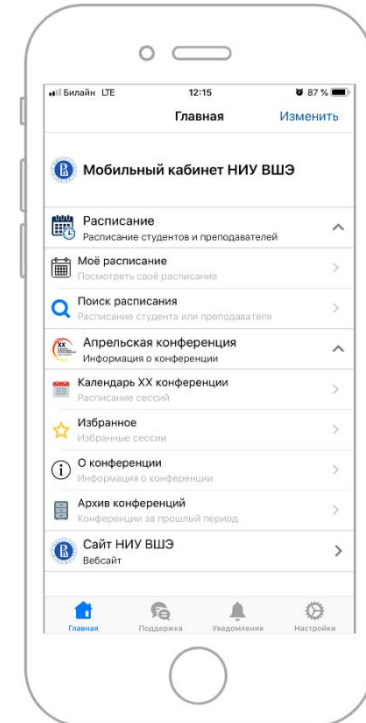


ПРИЛОЖЕНИЯ



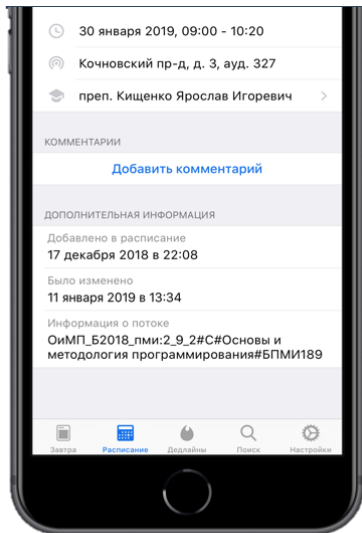
Моя Вышка

- iOS и Android
- Расписание занятий
- Список сервисов приложения будет постоянно расширяться. На очереди — Зачётка, Библиотека, Интеграция с календарём Google, Курс по информационной безопасности



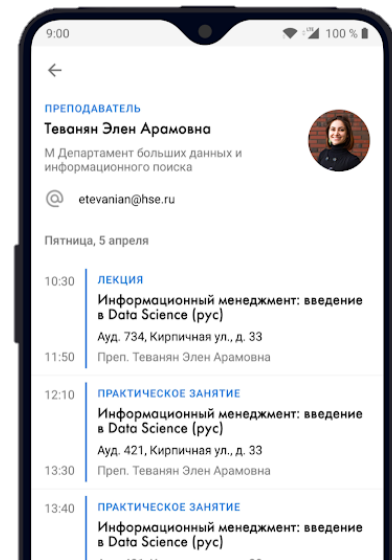


ПРИЛОЖЕНИЯ



HSE App

- iOS и Android
- Расписание занятий
- Дедлайны
- Просмотр свободных аудиторий





КРЕДИТЫ (ЗАЧЁТНЫЕ ЕДИНИЦЫ)

- Универсальная единица измерения объёма образовательной программы
- Каждый элемент учебного плана имеет свой «вес» в кредитах
- Информация о трудоёмкости каждого курса содержится в рабочем учебном плане, а также в карточке дисциплины на сайте
- Минимальная трудоёмкость года магистратуры очного обучения — **60 кредитов**, максимальная — **66 кредитов**



РЕЙТИНГ СТУДЕНТОВ

- Рейтинг — отсортированный список студентов, демонстрирующий успехи в освоении дисциплин из учебного плана, за определенный период
- Рейтинг определяется для студентов одного курса одной образовательной программы
- Место в рейтинге учитывается при рассмотрении заявок о переходе на бюджетное место с платного, при принятии решения о выделении студенту гранта на академическую международную мобильность

Текущий рейтинг

- позволяет сравнить образовательные результаты студентов, полученные ими в течение полугодия
- считают и публикуют четыре раза в год:
 - До пересдач — 20 января
 - После пересдач — 10 марта
 - До пересдач — 20 июля
 - После пересдач — 25 октября

Кумулятивный рейтинг

- сравнивает учебные достижения студентов в течение всего времени обучения в Вышке
- определяют после пересдач **10 марта и 25 октября**
- Включает в себя оценки по всем дисциплинам и факультативам



ПЛАГИАТ

- Проверка на плагиат КР и ВКР является обязательной
- Доля оригинальности в КР и ВКР должна составлять не менее 80%
- Окончательное решение о правомерности использования заимствований в КР и ВКР принимает руководитель КР и ВКР соответственно
- В случае обнаружения плагиата студенту ставится отметка «0»
- Также к студенту может быть применена мера дисциплинарного взыскания

- Собственную письменную работу (например, курсовую работу или её часть) при написании ВКР использовать можно, но это лучше обсудить с руководителем работы



ИНДИВИДУАЛЬНЫЙ УЧЕБНЫЙ ПЛАН (ИУП)

- ИУП студента содержит информацию о перечне и сроках изучения учебных дисциплин, выбранных для освоения, а также об объёме учебной нагрузки
- ИУП составляется в начале каждого учебного года
- Студент подписывает свой ИУП в 2 экземплярах и сдаёт 1 экземпляр в учебный офис



ИНДИВИДУАЛЬНЫЙ УЧЕБНЫЙ ПЛАН (ИУП)

- Корректировка утвержденного ИУП возможна только в следующих случаях:
 - преподавание данной дисциплины не состоялось (не набрано минимальное число желающих)
 - студент не принят на выбранную дисциплину ввиду ограничений набора
 - время преподавания выбранной дисциплины на другой программе совпало со временем обучения на основной программе



МАГОЛЕГО

- Изучается на первом курсе
- Реализуется во втором полугодии (третий, четвертый модули)
- «Весит» 3 кредита
- Входит в основную часть образовательной программы (кредиты за дисциплину входят в 60 кредитов основной программы)
- Выбирается студентом самостоятельно из общего пула
- Занятия по дисциплинам «МАГОЛЕГО» проходят в один конкретный день — **по пятницам с 18:00 до 21:00**, поэтому конфликт с расписанием других дисциплин рабочего учебного плана исключён



КУРСЫ ПО ВЫБОРУ

- Студент выбирает дисциплины, которые планирует включить в свой ИУП на следующий учебный год
- Алгоритм проверяет следующие ограничения:
 - есть ли свободные места на выбранные дисциплины
 - набрал ли студент необходимое количество кредитов в блоке
- Если все ограничения соблюдены, то студент будет записан на дисциплины; если нет, то система выдаст сообщение об ошибке

Запись на курсы



Всего кредитов: 60

Выбрано кредитов: 33

Необходимо кредитов: 27

Дисциплины учебного плана с типом "по выбору"

Доступные дисциплины из учебных планов других образовательных программ

Обязательные

Рекомендованные

Общефакультетские

Другие программы

Дисциплина

Государственная итоговая аттестация

Защита выпускной квалификационной работы (магистерской диссертации) / Защита выпускной квалификационной работы (магистерской диссертации) (6 кред.)

Дисциплины учебного плана с типом "обязательные" обязательная работа

Дисциплины из общефакультетских планов

Научно-исследовательская практика / Научно-исследовательская практика (9 кред.)

Подготовка выпускной квалификационной работы (магистерской диссертации) / Подготовка выпускной квалификационной работы (магистерской диссертации) (18 кред.)

Всего кредитов: 60

Выбрано кредитов: 33

Необходимо кредитов: 27

На каждой вкладке студенту отображается перечень дисциплин, которые он может выбрать из разных планов:

Обязательные

Рекомендованные

Общефакультетские

Другие программы

Дисциплина

Мин./Макс. Записано
кол-во мест

Практики и научно-исследовательская работа/Научно-исследовательский семинар (7 кред.)

Научно-исследовательский семинар "Анализ, моделирование и прогнозирование экономики России" / Research Seminar "Analysis, Modelling and Forecasting of Russian Economy" (7 кред.)

20/60

0



Национальный исследовательский университет «Высшая школа экономики»/Факультет экономических наук/Департамент прикладной экономики

Научно-исследовательский семинар "Государственные финансы и экономика общественного сектора" / Research Seminar «Public Finance and Public Economics» (7 кред.)

20/60

0



Национальный исследовательский университет «Высшая школа экономики»/Факультет экономических наук/Департамент прикладной экономики

Научно-исследовательский семинар "Компании и рынки" / Research Seminar «Firms and Markets» (7 кред.)

20/60

0





КОРПОРАТИВНАЯ ПОЧТА

- Корпоративная почта используется для направления официальной информации студентам от сотрудников ВШЭ
- Веб-интерфейс доступен по адресам: <http://edumail.hse.ru> или <http://mail.office365.com>
- **Пароль формируется на основании дополнительных символов Edu в начале и цифр из номера студенческого билета (пример: Edu191001)**

- Все студенты обязаны регулярно проверять свою корпоративную почту
- Другие адреса (личные адреса студентов, групповые адреса учебных групп и т.п.) не являются официальными источниками получения информации об образовательном процессе
- Если вы забыли пароль или у вас возникли проблемы с почтой — обращайтесь в учебный офис



LMS

- Learning Management System (LMS) — электронная система поддержки обучения
- В личном кабинете доступна электронная зачётная книжка, ИУП, осуществляется выбор дисциплин, работа с КР и ВКР
- В LMS размещаются материалы и задания по дисциплинам



СТУДЕНЧЕСКАЯ ОЦЕНКА ПРЕПОДАВАНИЯ (СОП)

- Проводится для того, чтобы студенты могли оценить качество преподавания, высказать свои предложения по конкретным учебным дисциплинам
- Проводится в конце каждого модуля по тем дисциплинам, которые завершились экзаменом
- Доступна в LMS в разделе «Оцени свои курсы»
- Все ответы полностью анонимны и доступны преподавателю и руководству только в обобщённом виде

- Все студенты обязаны принимать участие в СОП
- За неучастие в СОП предусмотрена мера дисциплинарного взыскания вплоть до отчисления
- Если вы не хотите выражать своё мнение — укажите «Затрудняюсь ответить» по всем пунктам



НАЦИОНАЛЬНЫЙ ИССЛЕДОВАТЕЛЬСКИЙ
УНИВЕРСИТЕТ

СЕССИИ



ШКАЛА ОЦЕНИВАНИЯ

- В НИУ ВШЭ используется 10-балльная шкала
- Оценка «0» используется:
 - если студент не приступал к выполнению элемента контроля (сдал письменную работу без ответов; отказался отвечать при устной форме контроля)
 - при обнаружении нарушений академических норм (списывание, двойная сдача письменных работ, плагиат, подлог)



ПРОГРАММА УЧЕБНОЙ ДИСЦИПЛИНЫ (ПУД)

- Программа учебной дисциплины регламентирует:
 - перечень элементов контроля
 - используемую систему оценивания
 - формулу расчёта оценок
 - критерии оценивания
 - и иные характеристики
- Все характеристики одинаковы для всех студентов, обучающихся по дисциплине



ПРОМЕЖУТОЧНАЯ АТТЕСТАЦИЯ

- Оценка по промежуточной аттестации рассчитывается с помощью формулы (правила), учитывающей каждую из оценок по Элементам контроля
- Формула расчёта (правило определения) оценки по промежуточной аттестации в обязательном порядке фиксируется в программе Дисциплины



ЭЛЕМЕНТАМИ КОНТРОЛЯ МОГУТ БЫТЬ:

- Домашние задания
- Контрольные и самостоятельные работы
- Рефераты
- Эссе
- Коллоквиумы
- Экзамены
- Иные формы, указанные в программе Дисциплины



НЕЯВКА НА ЭЛЕМЕНТ КОНТРОЛЯ

- В случае болезни студент должен:
 - уведомить учебный офис (по телефону или электронной почте)
 - Медицинская справка должна быть представлена в день, в который, в соответствии со справкой, указано приступить к занятиям, или в течение 3 учебных дней после неявки, если студент не присутствовал на элементе контроля по иной уважительной причине
- Документально не подтверждённая неявка считается неявкой по неуважительной причине
- Неявка из-за работы, служебной командировки, не является уважительной причиной

- Все справки, предоставляемые студентами в период сессии, проверяются
- Предоставление поддельных медицинских справок является основанием для **отчисления** студента
- Даже если вы не сдали экзамен по уважительной причине, ваш текущий рейтинг до пересдач будет рассчитан с оценкой «0» по этой дисциплине, и вы будете лишены стипендии до момента сдачи дисциплины в период пересдач



НАЦИОНАЛЬНЫЙ ИССЛЕДОВАТЕЛЬСКИЙ
УНИВЕРСИТЕТ

ПЕРЕСДАЧИ

- В НИУ ВШЭ нельзя пересдать положительные оценки
- Неявки без уважительной причины приравниваются к неудовлетворительным оценкам
- К пересдаче допускаются только студенты, имеющие **не более двух задолженностей** (не считая неявок по уважительной причине)



ПЕРИОД И ГРАФИК ПЕРЕСДАЧ

- 2 периода пересдач — зимой и осенью
 - За 1-2 модули: с 9 января по 15 февраля
 - За 3-4 модули: с 1 сентября по 15 октября
- **График пересдач** включает как минимум две даты приёма первой пересдачи и одну дату приёма пересдачи с комиссией по каждому экзамену



СХЕМА ПЕРЕСДАЧИ ЭКЗАМЕНА





СХЕМА ПЕРЕСДАЧИ ЭКЗАМЕНА (НЕЯВКА ПО УВАЖИТЕЛЬНОЙ ПРИЧИНЕ)





НАЦИОНАЛЬНЫЙ ИССЛЕДОВАТЕЛЬСКИЙ
УНИВЕРСИТЕТ

УЧЕБНЫЙ ОФИС



УЧЕБНЫЙ ОФИС



Кагарманова Екатерина Николаевна

Начальник отдела,

Менеджер магистерских программ:

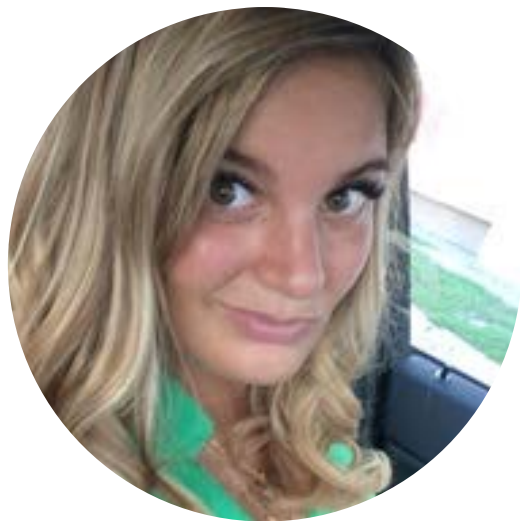
- HR-аналитика
- Стратегии развития бизнеса: управление и консалтинг
- Управление проектами: проектный анализ, инвестиции, технологии реализации

Телефон: +7(495) 772-9590, доб. 26028

E-mail: ekaminina@hse.ru



УЧЕБНЫЙ ОФИС



Плужникова Ирина Геннадьевна

Менеджер магистерских программ:

- Маркетинг
- Маркетинговые коммуникации и реклама в современном бизнесе
- Экономика впечатлений: менеджмент в индустрии гостеприимства и туризме

Телефон: +7(495) 772-9590, доб. 26258

E-mail: ipluzhnikova@hse.ru



УЧЕБНЫЙ ОФИС



Аксакова Наталия Сергеевна

Администратор магистерских программ:

- HR-аналитика
- Стратегии развития бизнеса: управление и консалтинг
- Управление проектами: проектный анализ, инвестиции, технологии реализации

Телефон: +7(495) 772-9590, доб. 26009

E-mail: n.aksakova@hse.ru



УЧЕБНЫЙ ОФИС



Повoroznyuk Яна Игоревна

Администратор магистерских программ:

- Маркетинг
- Маркетинговые коммуникации и реклама в современном бизнесе
- Экономика впечатлений: менеджмент в индустрии гостеприимства и туризме

Телефон: +7(495) 772-9590, доб. 26053

E-mail: ypovoroznyuk@hse.ru



УЧЕБНЫЙ ОФИС



Малитикова Марина Анатольевна

Диспетчер программ магистратуры

Телефон: +7(495) 772-9590, доб. 12578

E-mail: mmalitikova@hse.ru



АКАДЕМИЧЕСКИЕ РУКОВОДИТЕЛИ



Образовательная программа
«Маркетинг»

Ветрова Татьяна Владимировна

E-mail: tvetrova@hse.ru



АКАДЕМИЧЕСКИЕ РУКОВОДИТЕЛИ



Образовательная программа
«Маркетинговые коммуникации и
реклама в современном бизнесе»

Назаров Михаил Михайлович

E-mail: mnazarov@hse.ru



АКАДЕМИЧЕСКИЕ РУКОВОДИТЕЛИ



Образовательная программа
«Экономика впечатлений: менеджмент
в индустрии гостеприимства и
туризме»

**Предводителева Марина
Дмитриевна**

E-mail: mpredvoditeleva@hse.ru



АКАДЕМИЧЕСКИЕ РУКОВОДИТЕЛИ



Образовательная программа
«HR-аналитика»

Кабалина Вероника Ивановна

E-mail: vkabalina@hse.ru



АКАДЕМИЧЕСКИЕ РУКОВОДИТЕЛИ



Образовательная программа
«Стратегии развития бизнеса:
управление и консалтинг»

**Филинов-Чернышев Николай
Борисович**

E-mail: nfilinov@hse.ru



АКАДЕМИЧЕСКИЕ РУКОВОДИТЕЛИ



Образовательная программа
«Управление проектами: проектный
анализ, инвестиции, технологии
реализации»

Аньшин Валерий Михайлович
E-mail: vanshin@hse.ru, val_an@mail.ru



МЕЖДУНАРОДНАЯ МОБИЛЬНОСТЬ



Координатор от Школы бизнеса и
делового администрирования

Бухштабер Наталья Викторовна

E-mail: nbukhshtaber@hse.ru



НАЦИОНАЛЬНЫЙ ИССЛЕДОВАТЕЛЬСКИЙ
УНИВЕРСИТЕТ

TO-DO LIST ПЕРВОКУРСНИКА



ОФОРМЛЕНИЕ ЭЛЕКТРОННОГО ПРОПУСКА (ЭП)

- Оформление электронных пропусков производится по адресу: Большой Трёхсвятительский переулок, дом 3, комн. №114 (м. Китай-город, Курская, Чистые пруды)
- График работы:
 - Понедельник-пятница с 10.00 до 17.30
 - Технический перерыв с 13.00 до 14.00
 - Суббота, воскресенье – выходной
- При себе необходимо иметь студенческий билет
- Телефон для справок: 8(495) 772-95-90* 11032



ОФОРМЛЕНИЕ СОЦИАЛЬНЫХ КАРТ СТУДЕНТА (СКС)

- Необходимо самостоятельно проверить на сайте Московского социального регистра, есть ли ваши данные в Реестре
- Затем необходимо пройти регистрацию на портале www.mos.ru и подать заявку на оформление СКС через личный кабинет
- Получение СКС осуществляется в Центре госуслуг «Мои документы», выбранном при оформлении заявки
- **Иностранные граждане** подают заявление на изготовление СКС лично в любом из Центров госуслуг г. Москвы



СТИПЕНДИАЛЬНЫЕ КАРТЫ МИР

- Студенты, **уже обучавшиеся** во ВШЭ и ранее оформившие стипендиальные карты МИР, будут получать стипендию на имеющиеся карты
- **Студентам-гражданам РФ** бюджетной формы обучения и обучающимся на контрактной основе за счет средств НИУ ВШЭ, получающим стипендию банковские стипендиальные карты будут выпускаться автоматически
- **Студентам-иностранным гражданам** необходимо написать заявление и направить его в бухгалтерию. Подробная инструкция доступна в разделе «Первокурсникам 2019»



СТИПЕНДИИ

- Все первокурсники-бюджетники до первой промежуточной аттестации получают государственную академическую стипендию (ГАС)
- ГАС назначается всем студентам, обучающимся на «хорошо» и «отлично» по результатам каждого семестра
- ГАС может быть отменена, если студент не соответствует критериям её получения
- С другими видами стипендий можно ознакомиться на сайте: <https://www.hse.ru/scholarships>



СПРАВКИ

- Справку об обучении, об успеваемости, выписку из приказа, копию диплома можно заказать на сайте вашей образовательной программы в разделе **«Студенты» — «Справки студентам»**
- В данном разделе доступна информация о перечне документов, которые может подготовить учебный офис, а также о сроках изготовления



САЙТ ФАКУЛЬТЕТА БИЗНЕСА И МЕНЕДЖМЕНТА



<https://bm.hse.ru>



НАЦИОНАЛЬНЫЙ ИССЛЕДОВАТЕЛЬСКИЙ
УНИВЕРСИТЕТ

ДОБРО ПОЖАЛОВАТЬ В НИУ
ВШЭ!