

**Заключение договоров в МИЭФ (бакалаврская программа двух дипломов по экономике НИУ ВШЭ и Лондонского университета)
Информация для поступающих в 2020 году**

Для оформления договора об образовании необходимо:

- Подать документы в Приемную комиссию для участия в конкурсе в установленные сроки (<https://ba.hse.ru/>)
- Результаты ЕГЭ должны быть не ниже минимальных пороговых баллов по каждому образовательному предмету (математика – 60; русский язык – 60; иностранный язык – 70)
- Соответствовать критериям заключения договоров, действующим на определенный период (<https://ba.hse.ru/criteria2020>).
- Оформить договор через личный кабинет дистанционно одним из способов: электронным или бумажным

После оформления договора для зачисления на программу необходимо:

- Оплатить в течение 3-х рабочих дней ½ годовой стоимости обучения, направить документ подтверждающий оплату на адрес icef_fdo@hse.ru. Подробнее о способах оплаты – http://bit.do/icef_pay_2020
- Подписать через личный кабинет согласие о зачислении (*это можно сделать и при подаче документов*)
- Приказ о зачислении будет сформирован к 28 августа 2020 г.

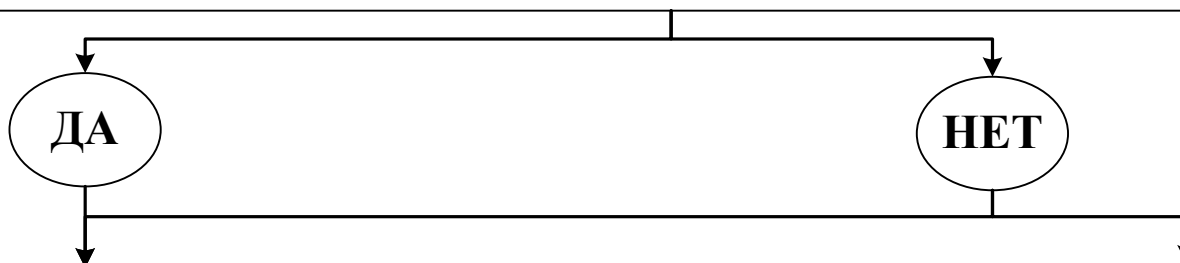
Совет - отслеживайте статус наличия договора и его оплаты, согласия о зачислении в базе Абитуриент - <https://ba.hse.ru/stat2020>.

Обращайтесь пожалуйста к нам с вопросами на электронную почту icef@hse.ru или по тел. (495) 580-89-19, будем рады Вашему обращению и поможем!

Дистанционное заключение договоров в МИЭФ (2020 год)

1. Договоры, приложения к нему, квитанции будут распространяться через личный кабинет абитуриента.
2. В личном кабинете абитуриента можно будет выбрать способ заключения договора **только один раз**.

- требуется кредит на оплату обучения?
- заказчик является Юридическим лицом?
- Студент является иностранным гражданином?
- для оплаты будет использоваться материнский капитал (со 2 полугодия)?



Обмен документами в бумажном виде через услуги связи

Важно учесть:

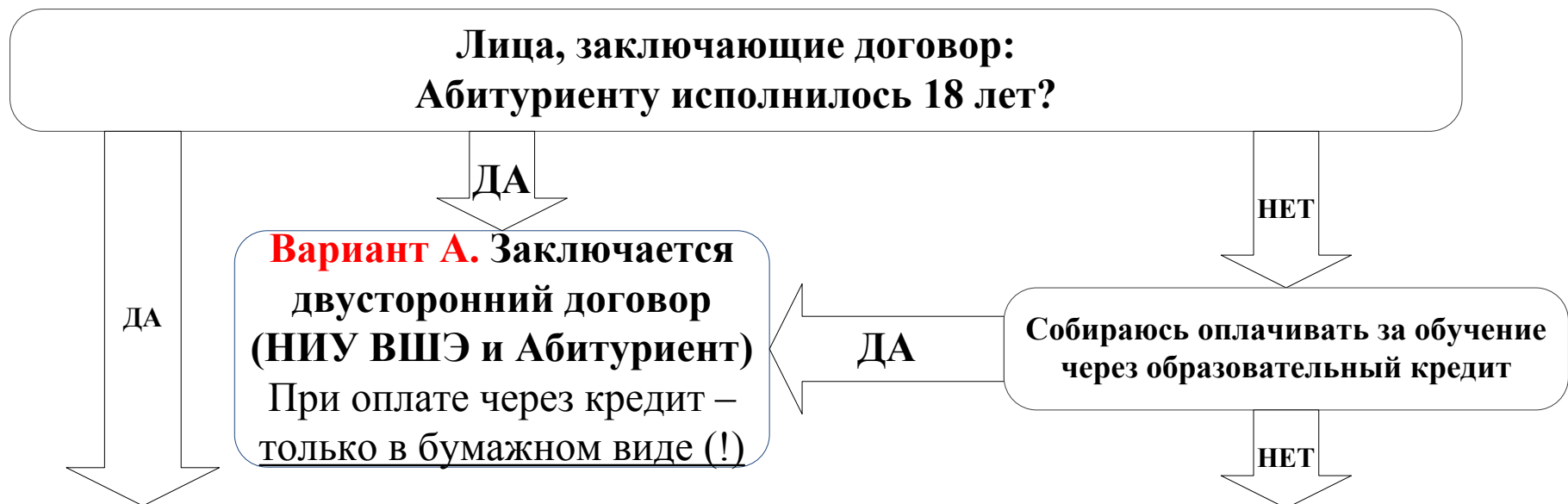
Полученные через личный кабинет документы распечатываются Вами и передаются в бумажном виде:

- по почте заказным письмом с уведомлением и описью вложения на адрес: 109028 г. Москва, Покровский бульвар, д.11. Получатель – НИУ ВШЭ. Для МИЭФ.
- курьером на адрес 109028, Россия, Москва, Покровский бульвар, д.11.

Это акцепт договора в электронном виде и его подтверждение платежом

Важно учесть:

- у абитуриента и заказчика должна быть подтвержденная учетная запись на портале государственных услуг
- email указанный при регистрации через личный кабинет должен совпадать с email, используемый на портале государственных услуг
- личный кабинет при подписании трехстороннего договора должен быть и у Будущего Студента (абитуриента) и у Заказчика.



Вариант Б: Заключается трехсторонний договор (НИУ ВШЭ, абитуриент, законный представитель абитуриента)

- Законным представителем абитуриента может быть один из родителей, опекун или попечитель
- Подтверждающие документы: гражданский паспорт, а в случае разных фамилий у абитуриента и отца/матери документальное подтверждение родства (свидетельство о рождении). Опекун, попечитель - удостоверение.

Вариант В: Заключается трехсторонний договор (НИУ ВШЭ, абитуриент, юридическое лицо) – только в бумажном виде (!). От юридического лица требуется гарантийное письмо и копии учредительных документов (напишите нам заранее для консультации - icef_fdo@hse.ru)

Когда и как можно забрать подписанный со стороны НИУ ВШЭ договор?

Вам придет сообщение о готовности Вашего экземпляра договора на E-mail, указанный в договоре. Планируется передача Ваших экземпляров в сентябре, когда студенты приступят к обучению

ЗНАЕТЕ ЛИ ВЫ?

Кто из родителей будет Заказчиком?

Совет № 1 - Налоговый вычет

- Тот кто является Заказчиком, тот и оплачивает обучение, подает документы в налоговые органы для получения налогового вычета.
- Вычет можно получить по налогу на доходы физических лиц, это должен быть работающий родитель!
- Если абитуриенту исполнилось 18 лет, а вычет хочет получить один из родителей то договор должен быть трехсторонний

Больше информации о налоговых вычетах см. - <https://www.nalog.ru>

Совет № 2 - Материнский капитал

- Оплата обучения материнским капиталом возможна начиная со второго полугодия
- Заказчиком по договору должна быть мать
- Больше информации о материнском капитале см. - <http://www.pfrf.ru/>