



RUSSIA  
KLEMS



НАЦИОНАЛЬНЫЙ ИССЛЕДОВАТЕЛЬСКИЙ  
УНИВЕРСИТЕТ

# Источники роста производительности труда после кризисов 1998 и 2008 гг. в России

И. Воскобойников

Москва, НИУ ВШЭ  
30 апреля 2020 г.

# Пандемия – шок для российской экономики

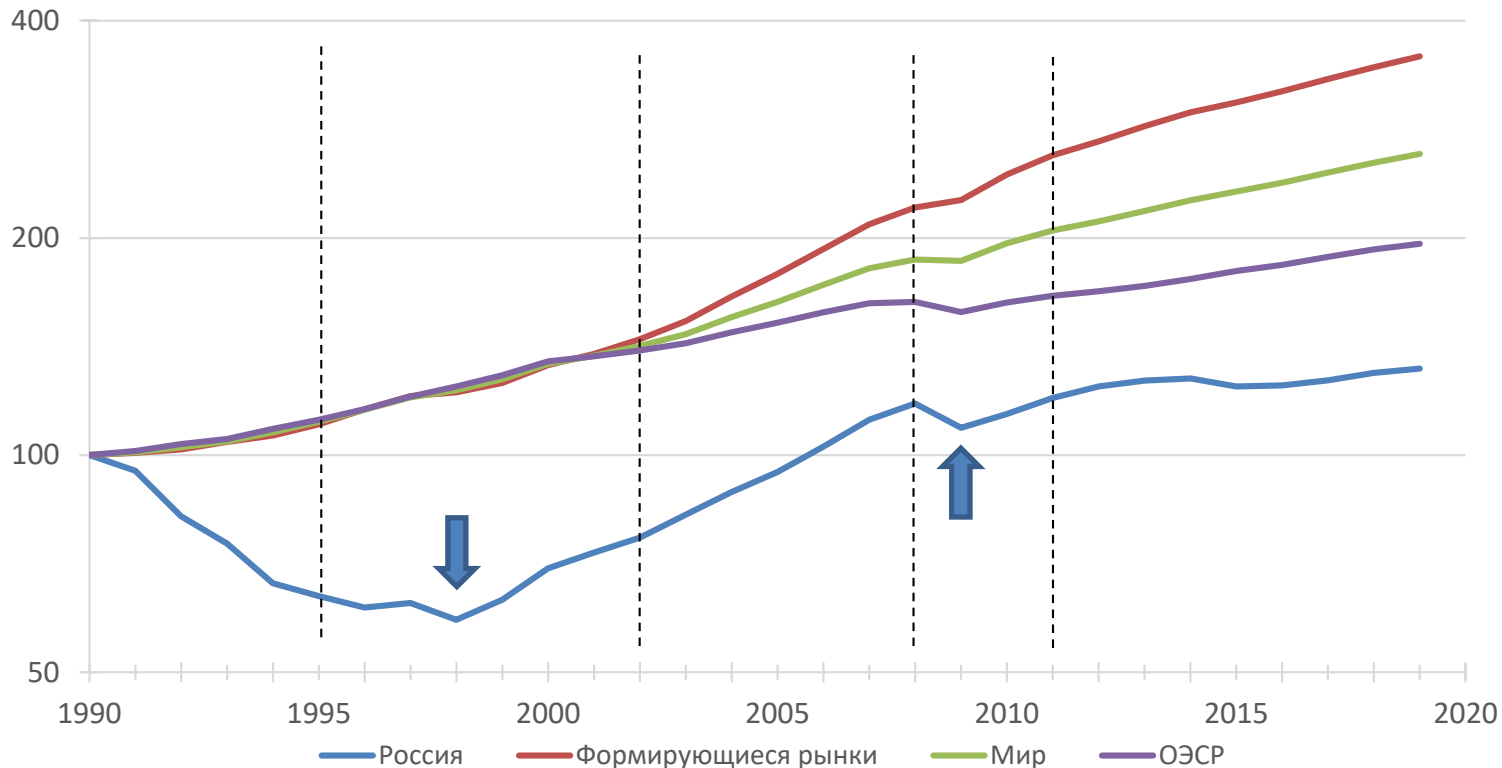
Темпы снижения реального ВВП по отношению к предыдущему году, %

1998	2009	2020
-5,3	-7,8	?
		Консенсус-прогноз Центра развития НИУ ВШЭ: -2
		ЦМАКП: -2,3-2,3
		ВЭБ: -3,8
		ЦБ: -4 - -6
		СП (А.Л.Кудрин): -7 - -8



# Рост ВВП в России и в мире в 1990-2019 гг.

ВВП в сопоставимых ценах, 1990 = 100; логарифмическая шкала



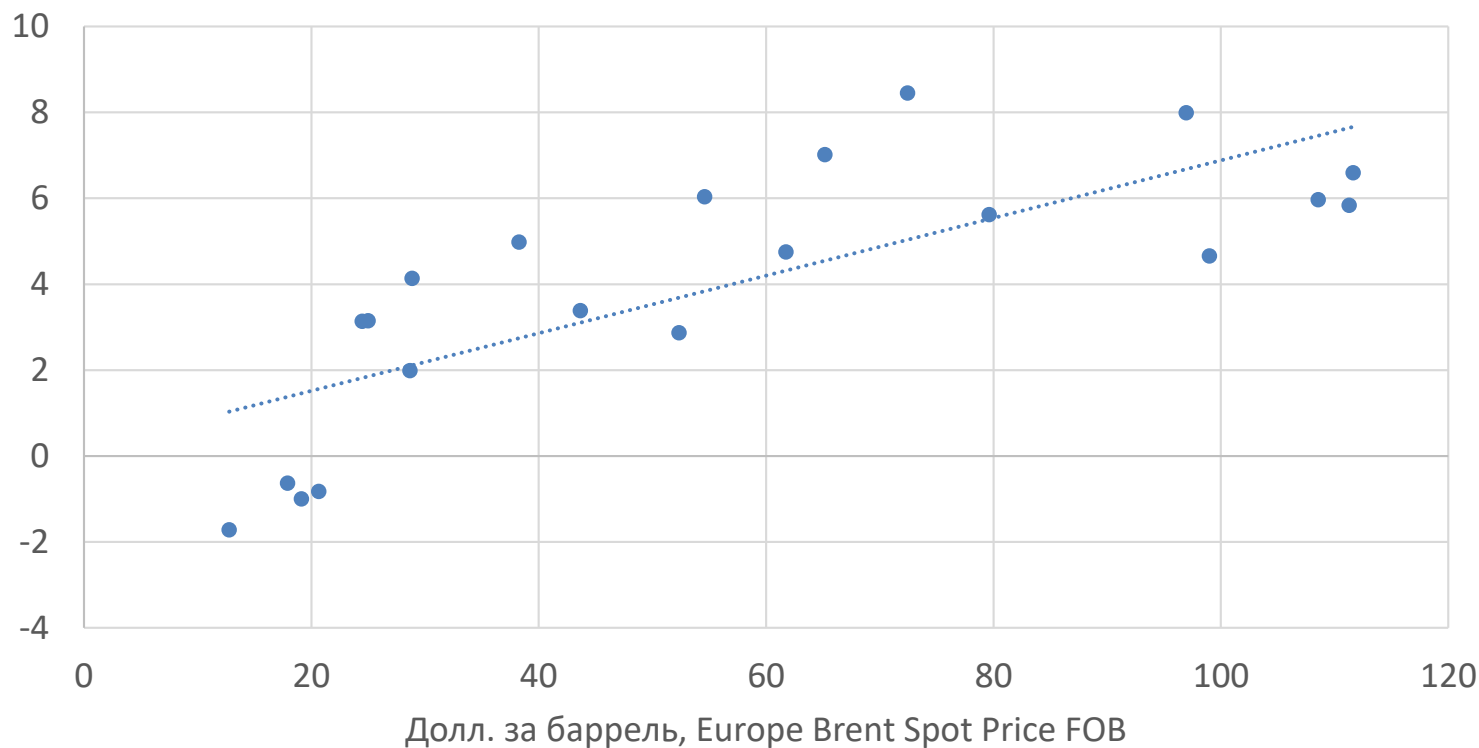
Источник: The Conference Board Total Economy Database™ (Adjusted version), April 2019

Примечание: Показатели мировой экономики рассчитаны на основе данных для 122 стран, представленных в Total Economy Database™. Группа быстрорастущих и развивающихся экономик включает Китай, Индию, развивающиеся экономики Азии, Латинской Америки, Ближнего Востока, Африки, России, стран Центральной Азии и Юго-Восточной Европы.



# Экстенсивная компонента: рост капиталовооружённости и уровень цен на нефть

Темпы прироста капиталовооружённости и уровень цен на нефть в 1995-2016 гг.

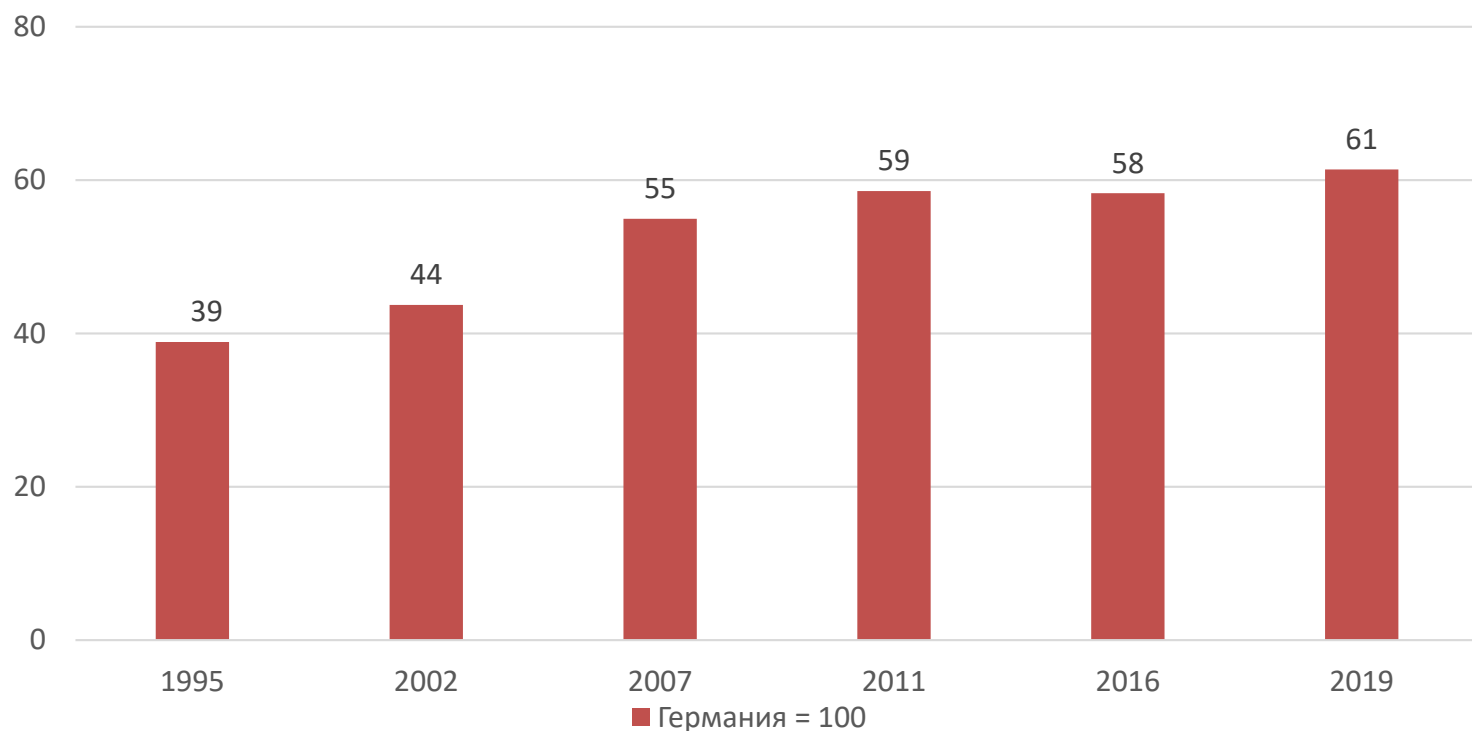


Данные: Russia KLEMS; IEA



# Интенсивная компонента: преодоление разрыва в уровне производительности труда

Уровень производительности труда российской экономики по отношению к Германии (Германия = 100)



Источник: The Conference Board Total Economy Database™ (Adjusted version), April 2019



# Где ждать рост?

	1999-2007	2011-2020	После 2020?
Рост капиталовооружённости в ответ на рост спроса в России и в мире	Добывающий комплекс, ритейл	Добывающий комплекс	Добывающий комплекс
Технологическое навёрстывание и рост эффективности	Промышл., сельское хоз-во, бизнес-услуги, ритейл	Сельское хозяйство, бизнес-услуги	Сельское хозяйство ?
Структурный бонус: ускорение вследствие структурных сдвигов	Высвобождение труда из сельского хоз-ва и промышленности	Нет	?
Человеческий капитал	Да	Да	Да
ИКТ-капитал и нематериальные активы	Да	Нет	Скорее нет



# План

1. Сравнение источников роста производительности труда после кризисов 1998 и 2008 гг.
  - Технологическое навёрстывание: промышленность, бизнес-услуги, сельское хозяйство
  - Роль структурных сдвигов
  - Капитал и инвестиции
  - Информационно-коммуникационный капитал и нематериальные активы
  - Человеческий капитал
2. Роль секторов и отраслей в пост-кризисном росте 1998 и 2008 гг.
3. Откуда ждать рост после 2020 года и что делать?



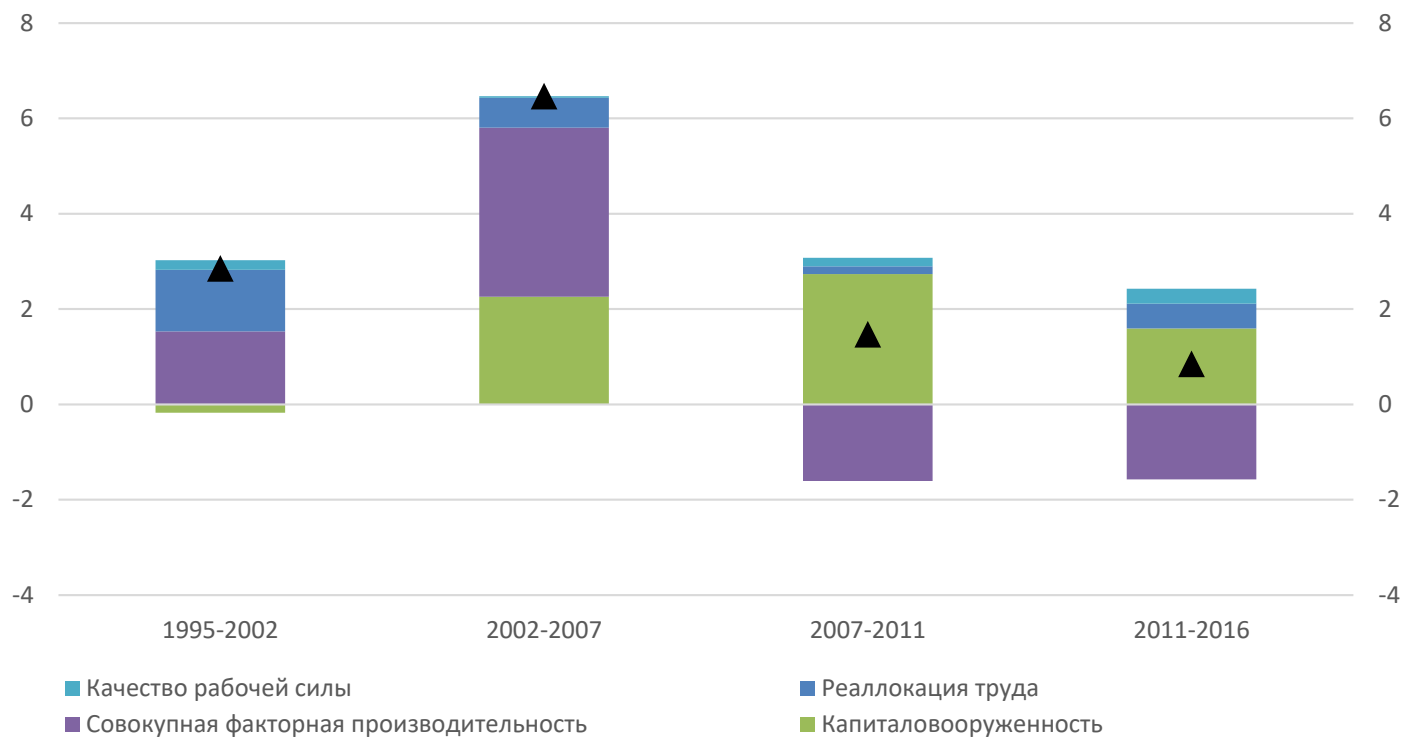
# 1. Сравнение источников роста производительности труда после кризисов 1998 и 2008 гг.





# Источники прироста производительности труда

Темпы прироста производительности труда и её составляющих в российской экономике (п.п.)

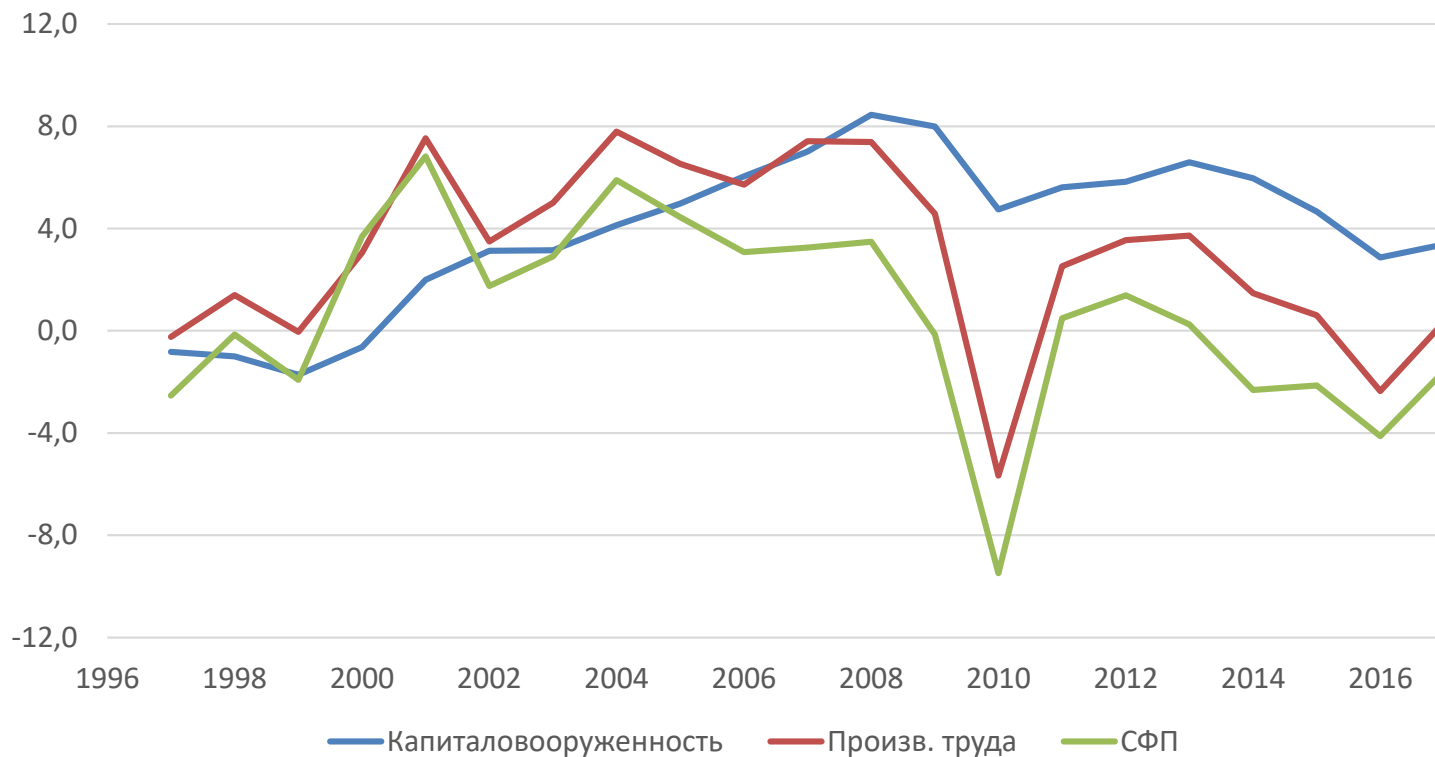


Источник: Russia KLEMS 2019



# Технологическое навёрстывание

Темпы прироста производительности труда и её составляющих в российской экономике (п.п.)

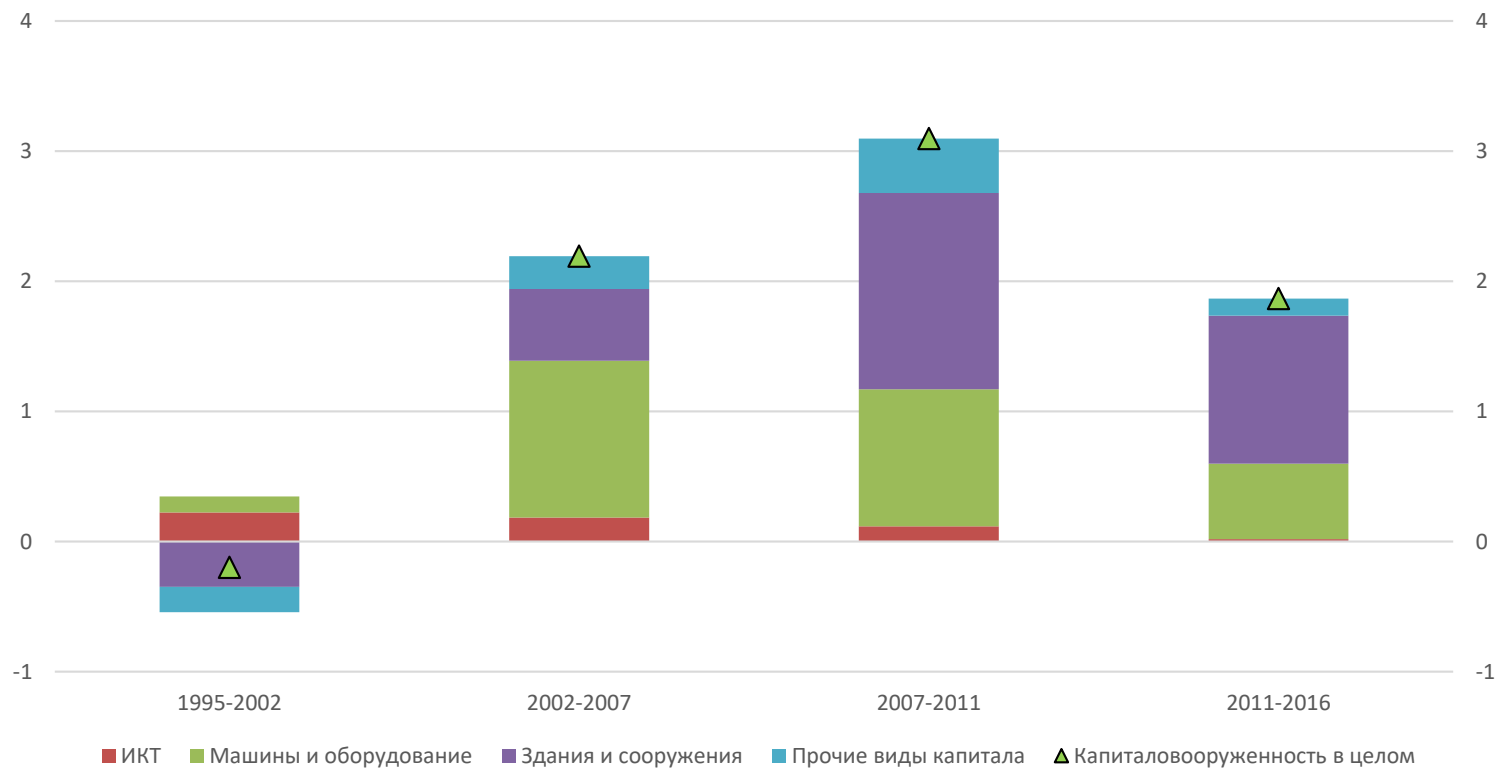


Источник: Russia KLEMS 2019



# Роль капиталовооружённости

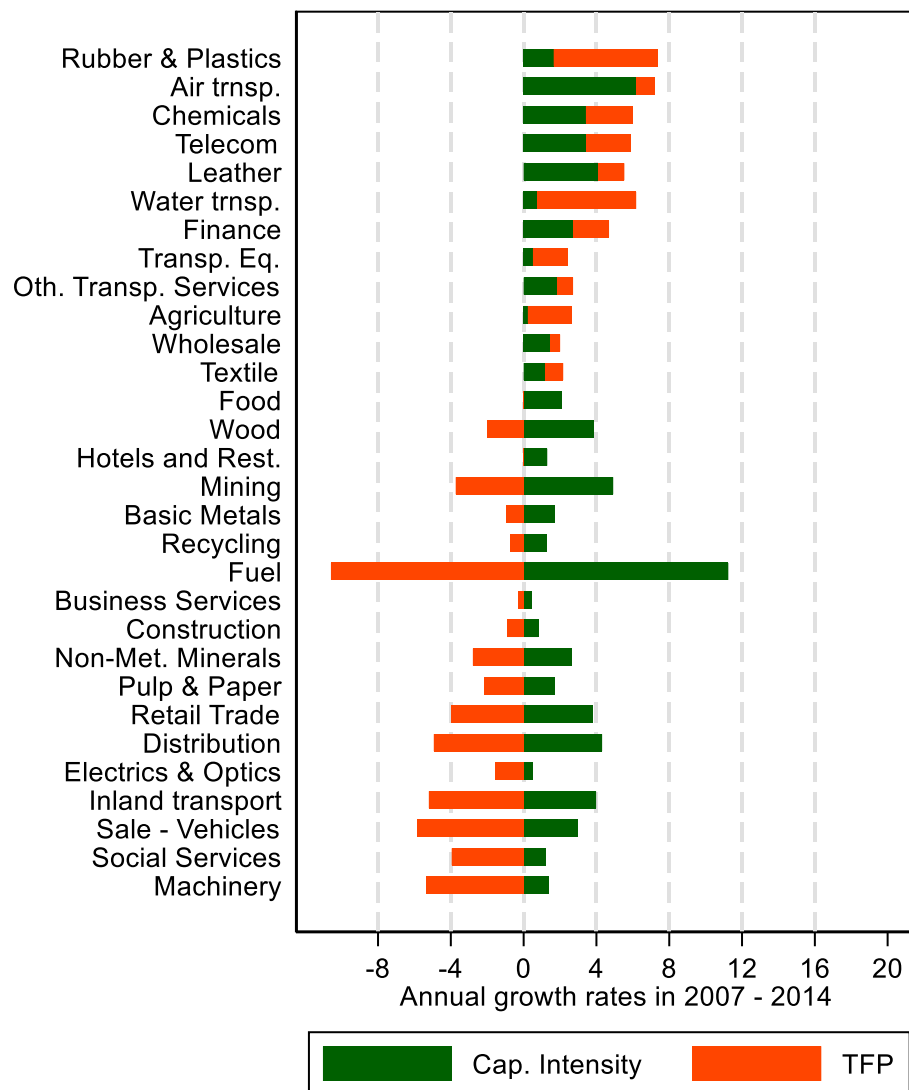
Темпы прироста капиталовооружённости в рыночном секторе российской экономики (п.п.)



Источник: Russia KLEMS 2019



# Производительность труда в отраслях в 2007-2014



# Роль структурных сдвигов: реаллокация труда

Доля отработанных часов в секторах российской экономики (%)

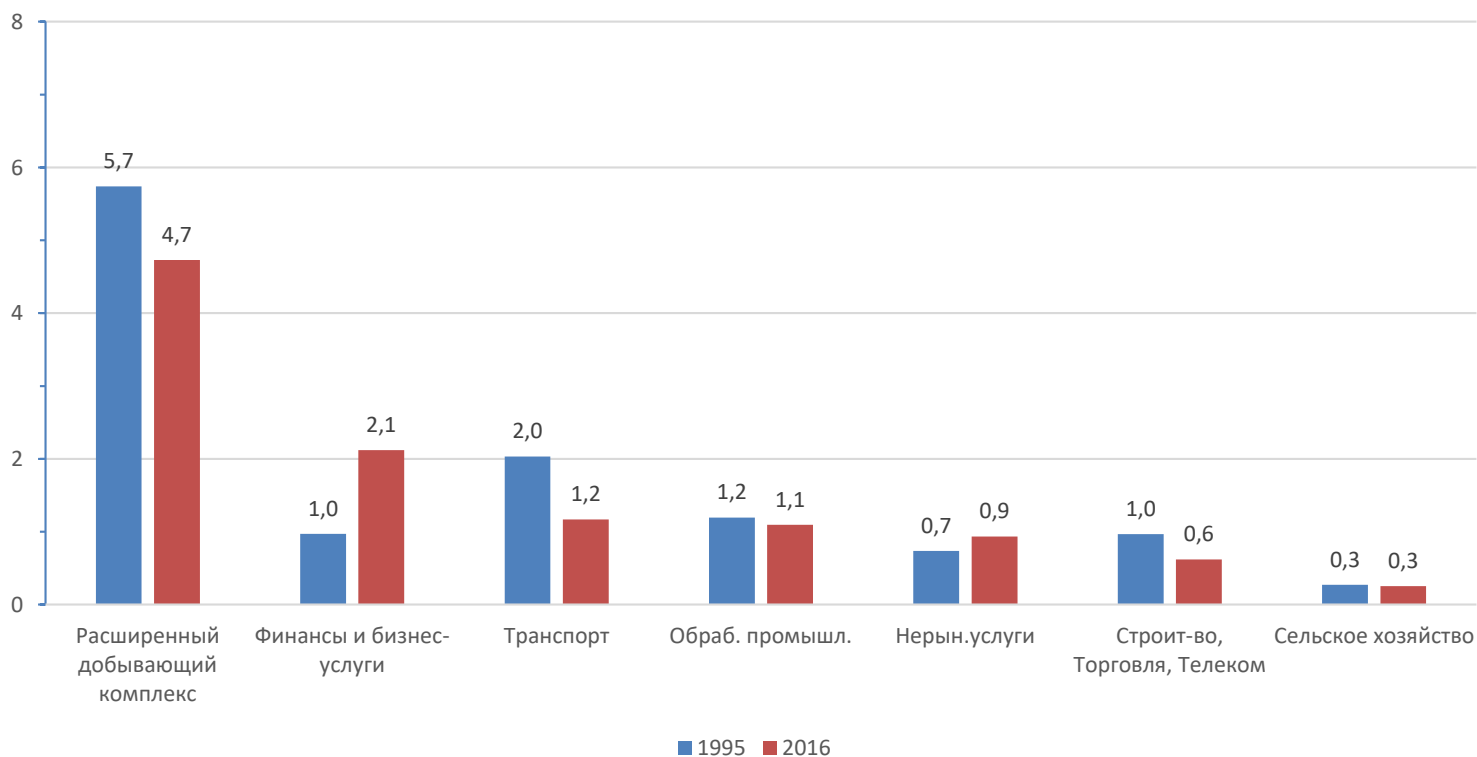
	1995	2002	2007	2011	2016
Экономика в целом	100,0	100,0	100,0	100,0	100,0
Рыночный сектор	80,9	79,5	79,7	79,5	79,5
Сельское хозяйство	27,9	24,2	21,8	21,4	20,0
Расширенный добывающий комплекс	3,5	4,5	4,8	4,5	4,7
Обрабатывающая промышленность	18,8	17,1	16,2	15,2	14,4
Строительство, розничная торговля и телекоммуникации	19,7	23,6	26,2	27,1	28,3
Финансы и бизнес-услуги	5,2	4,7	5,1	5,6	6,1
Транспорт	5,7	5,4	5,7	5,7	6,0
Нерыночный сектор	19,1	20,5	20,3	20,5	20,5

Источник: Russia KLEMS 2019



# Роль структурных сдвигов: потенциал для структурного бонуса снижается

Относительный уровень производительности труда в секторах в 1995 и 2016 гг., экономика в целом = 1

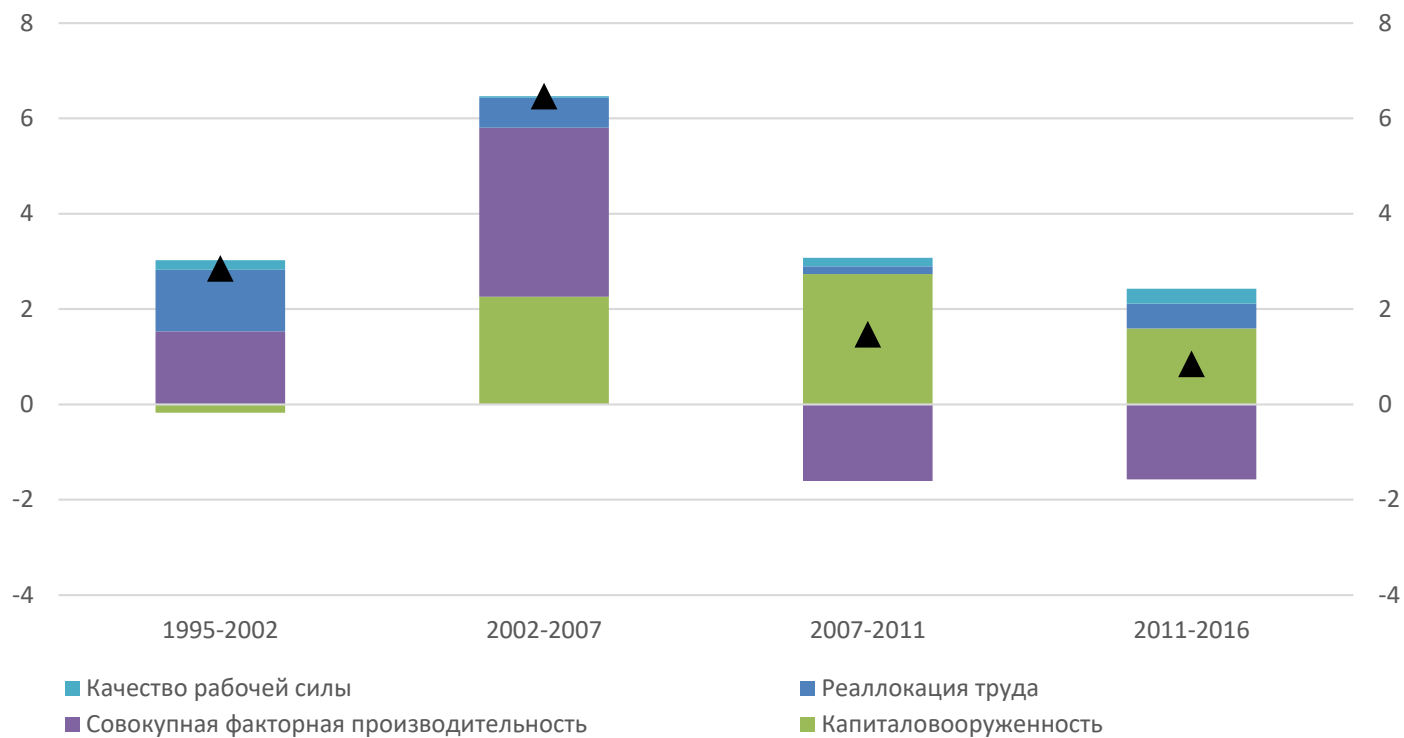


Источник: Russia KLEMS 2019



# Вклад реаллокации труда

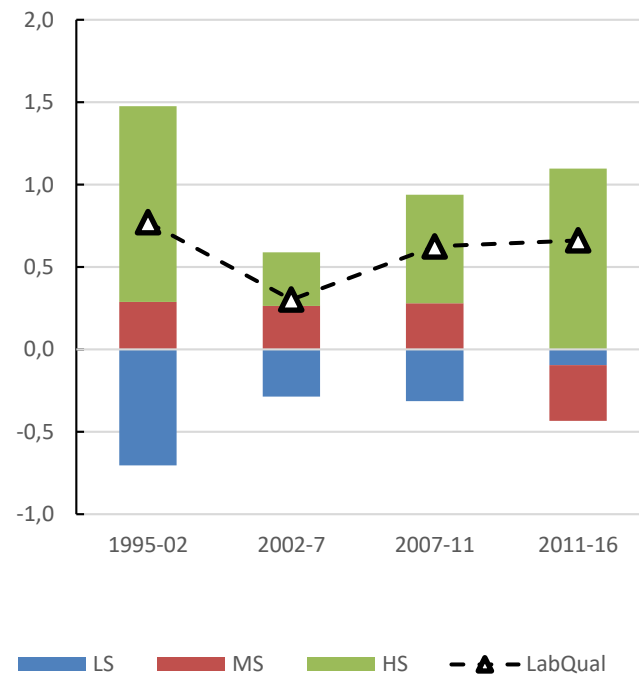
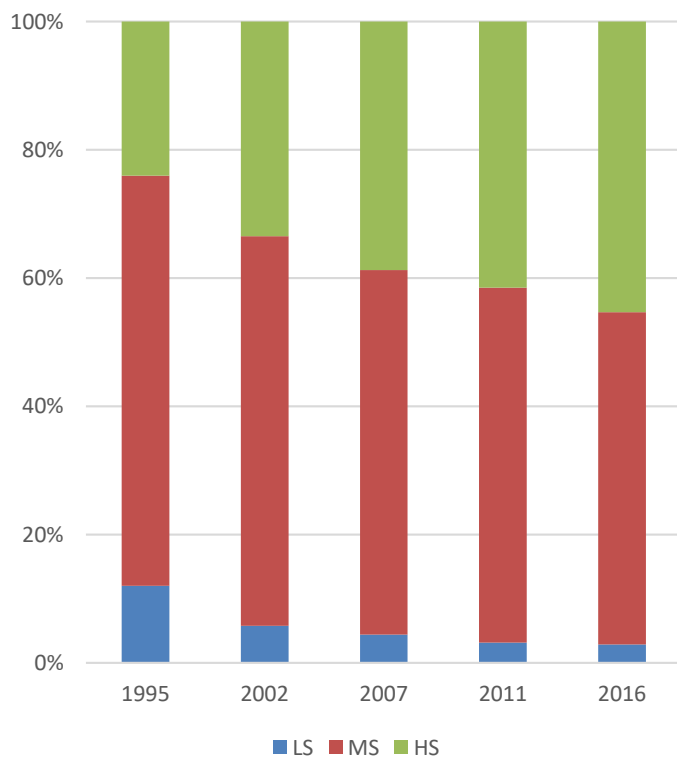
Темпы прироста производительности труда и её составляющих в российской экономике (п.п.)



Источник: Russia KLEMS 2019



# Человеческий капитал: образование

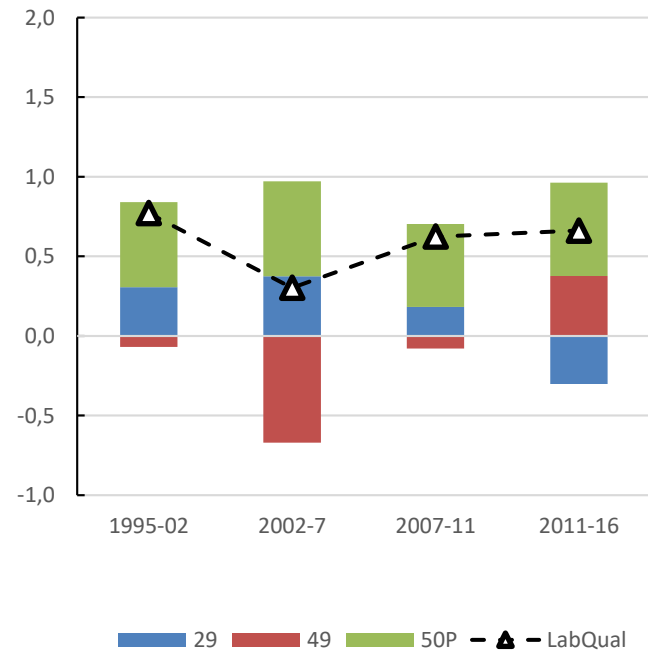
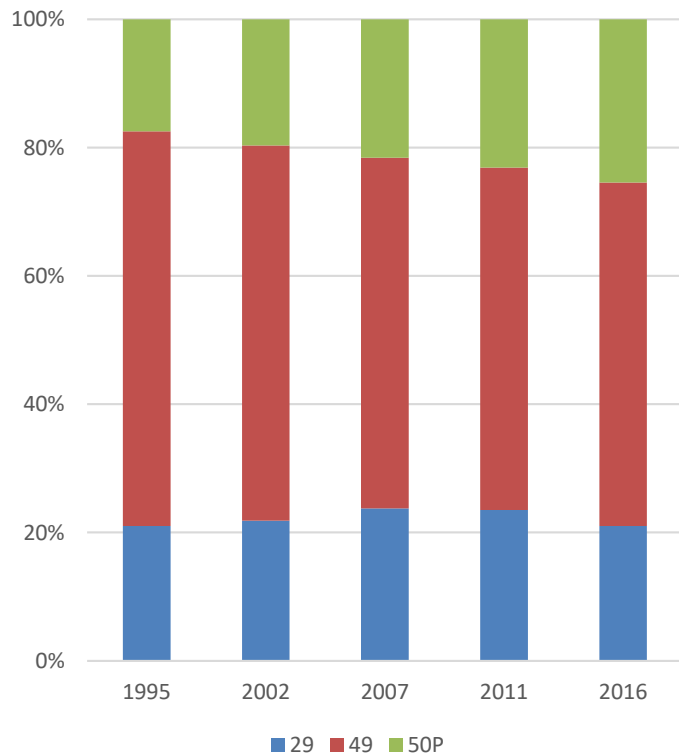


Источник: Russia KLEMS 2019





# Человеческий капитал: возраст



Источник: Russia KLEMS 2019



## 2. Роль секторов и отраслей в пост-кризисном росте 1998 и 2008 гг.



# Роль секторов в росте производительности

Вклад секторов в агрегированный рост совокупной факторной производительности рыночного сектора (п.п.)

	1995-2002	2002-2007	2007-2011	2011-2016
Рыночный сектор	1,61	4,16	-2,03	-1,91
Сельское хозяйство	0,35	0,04	0,11	0,19
Расширенный добывающий комплекс	-0,09	1,07	-0,43	-1,46
Обрабатывающая промышленность	0,42	0,88	-0,65	-0,09
Строительство, розничная торговля и телекоммуникации	-0,17	1,19	-0,34	-0,80
Финансы и бизнес-услуги	0,79	1,03	-0,42	0,40
Транспорт	0,31	-0,06	-0,29	-0,15

Источник: Russia KLEMS 2019



# Роль секторов в росте капиталовооружённости

Вклад секторов в агрегированный рост капиталовооружённости рыночного сектора (п.п.)

	1995-2002	2002-2007	2007-2011	2011-2016
Рыночный сектор	-0,40	4,40	6,25	4,08
Сельское хозяйство	-0,12	0,34	0,24	0,30
Расширенный добывающий комплекс	-0,71	1,05	1,97	1,27
Обрабатывающая промышленность	-0,05	1,07	1,25	0,78
Строительство, розничная торговля и телекоммуникации	0,31	1,22	1,47	0,87
Финансы и бизнес-услуги	0,07	0,25	0,51	0,54
Транспорт	0,11	0,47	0,80	0,33

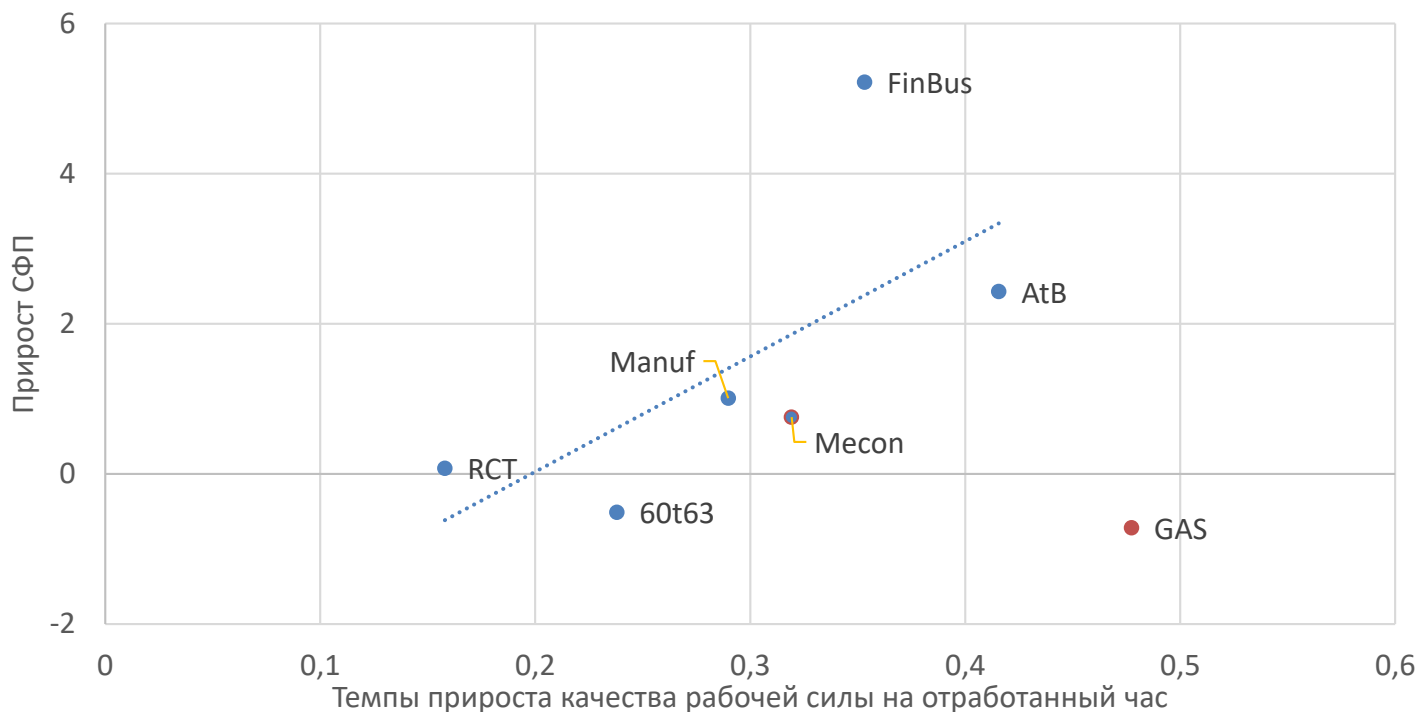
Источник: Russia KLEMS 2019



[www.hse.ru/russiaklems](http://www.hse.ru/russiaklems)

# Качество рабочей силы и рост СФП в 1995-2016 гг.

Прирост совокупной факторной производительности и качества рабочей силы в среднем в 1995-2016



Источник: Russia KLEMS 2019



### 3. Откуда ждать рост после 2020 года и что делать?



# Где ждать рост?

	1999-2007	2011-2020	После 2020?
Рост капиталовооружённости в ответ на рост спроса в России и в мире	Добывающий комплекс, ритейл	Доб. комплекс	Добывающий и сырьевой комплекс в ответ на восстановление глобальной экономики
Технологическое навёрстывание и рост эффективности	Промышл., сельское хоз-во, бизнес-услуги, ритейл	Сельское хозяйство, бизнес-услуги	Сельское хозяйство: ожидается рост, но вклад небольшой
Структурный бонус: ускорение вследствие структурных сдвигов	Высвоб. труда из сельского хоз-ва и промышленности	Нет	Скорее нет.
Человеческий капитал	Да	Да	Да, вклад небольшой.
ИКТ-капитал и нематериальные активы	Да	Нет	Скорее нет.



# Что делать для стимулирования роста в рыночном секторе?

- 1. Повышение эффективности экспорт-ориентированного сырьевого и нефтегазового комплекса**
  - Этот сектор вероятно станет драйвером посткризисного роста
  - Необходимо высвобождение избыточных ресурсов для других секторов
- 2. Стимулирование адаптации передовых технологий (ослабление контр-санкционной политики)**
- 3. Меры по сохранению сложных экспорт-ориентированных производств в условиях кризиса**
- 4. Пересмотр мер стимулирования производительности труда в несырьевых секторах промышленности**
  - Падение производительности до 2019 г. обусловлено в первую очередь *не этими отраслями, а нефтегазовым сектором*
  - Вклад несырьевых отраслей в рост сравнительно невелик. Даже успех стимулирования не будет заметен на агрегированном уровне
  - Увольнение высвобожденных работников может замедлить агрегированный рост производительности





Спасибо за внимание!