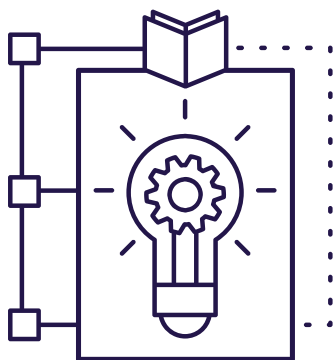


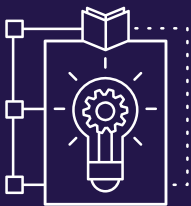


Высшая школа  
экономики

Институт статистических  
исследований и экономики знаний



**Управление в сфере науки,  
технологий и инноваций**



Магистерская программа

## Управление в сфере науки, технологий и инноваций

### Информация о приеме

Бюджетные  
места

**22**

Платные  
места

**8**

Платные места  
для иностранцев

**10**

Вступительные испытания  
в 2020 году

Конкурсный отбор  
(портфолио)



Направление подготовки: 38.04.02 – Менеджмент



Продолжительность обучения: 2 года



Форма обучения: очная



Диплом: магистр по направлению «Менеджмент»



Язык: английский



Адрес: 101000, г. Москва, ул. Мясницкая, вл. 11

Контактное лицо по вопросам поступления:

Абузярова Джамिला Харисовна

E-mail: [dabuzyarova@hse.ru](mailto:dabuzyarova@hse.ru)

Тел.: +7 (495) 772 9590 \*12494

[www.hse.ru/ma/sti](http://www.hse.ru/ma/sti)



Академический руководитель программы  
**Дирк Майснер**

## **Академический руководитель программы**

**Дирк Майснер**  
Заслуженный профессор

«Анализировать, предвидеть и вводить новшества» – эти слова выражают то, к чему мы стремимся благодаря этой программе.

### **О программе**

Англоязычная магистерская программа готовит специалистов нового поколения. Входит в топ-10 наиболее востребованных программ НИУ ВШЭ. Разработана в 2014 году Институтом статистических исследований и экономики знаний (ИСИЭЗ) НИУ ВШЭ – ведущим российским и международным центром исследований наук, технологий и инноваций.

ИСИЭЗ выполняет научные исследования и разработки, обеспечивает экспертную и консультац-

онную поддержку федеральных и региональных органов власти, крупных компаний («Газпром», «Роснефть», «Транснефть», «Аэрофлот», РЖД, Роскосмос и др.), международных организаций (ОЭСР, ЮНИДО, АТЭС и др.).

Программа обучает системному мышлению, анализу и структурированию информации, прогнозированию.

Она базируется на ведущих российских и зарубежных образовательных методиках подготовки магистров и обеспечивает выпускникам конкурентные преимущества на рынке труда.

В процессе обучения студенты научатся выявлять актуальные проблемы, генерировать новые идеи, разрабатывать практические решения, что означает эффективно управлять наукой, технологиями и инновациями на всех этапах, от их зарождения до реализации, и на всех уровнях – корпоративном, региональном, национальном, международном.



Почему программа сочетает именно эти два направления – бизнес и политику? Потому что они позволяют госсектору понимать, как устроен корпоративный бизнес, и бизнесу – как устроена государственная политика.

**Леонид Гохберг,**

первый проректор, директор ИСИЭЗ

---

## **Преимущества программы**

- Сбалансированное сочетание исследовательской, аналитической и практической деятельности
- В основе программы – изучение управления двумя важнейшими и взаимозависимыми сферами – бизнесом и политикой
- Возможность учиться у исследователей, крупных бизнесменов и бывших премьер-министров
- Международная интерактивная образовательная среда, являющаяся ступенью к международной карьере
- Стажировки за рубежом, в партнерских университетах, и возможность получения двух дипломов – НИУ ВШЭ и зарубежного вуза-партнера

- Применение полученных знаний на практике как в ИСИЭЗ, так и в организациях-партнерах

## **Условия поступления**

Вступительные испытания проходят в формате конкурса портфолио. Это касается как российских, так и иностранных абитуриентов.

### **Портфолио должно включать:**

- диплом специалиста, бакалавра или магистра технического, математического или естественно-научного профиля;
- документы, подтверждающие опыт практической деятельности и/или проектной работы в научной/инновационной сфере;
- мотивационное письмо (на английском языке).

## Содержание программы

Большинство курсов являются авторскими и основаны на актуальных результатах исследований в области управления наукой, технологиями и инновациями, а также уникальном личном опыте преподавателей-практиков.

### Базовые (обязательные)

**дисциплины** формируют наиболее важные компетенции в сфере науки и технологий:

- Методология научных исследований в сфере менеджмента науки, технологий и инноваций
- Экономика инноваций
- Инновационные стратегии
- Управление инновационными проектами и анализ деятельности конкурентов
- Научно-техническая и инновационная политика
- Измерение науки, технологий и инноваций
- Форсайт

### Дисциплины вариативной части

учебного плана сфокусированы на проблематике в сфере управления и позволяют сформировать траекторию обучения, тяготеющую к менеджменту в сфере науки, технологий и инноваций или научно-технической и инновационной политики:

- Финансирование инноваций
- Эволюция структур и практик предпринимательства
- Региональная научно-техническая и инновационная политика
- Корпоративное предпринимательство
- Управление интеллектуальной собственностью
- Корпоративный форсайт
- Исследование пользовательских инноваций
- Маркетинг инноваций
- Стратегические партнерства в НИОКР
- Будущее энергетики
- Курс МАГОЛЕГО (любой курс другой магистерской программы университета)
- Онлайн-курсы ведущих мировых вузов
- Исследовательский семинар
- Проектный семинар «Инновационные проекты: от идеи до бизнеса»
- Практика и стажировка в ведущих российских и международных компаниях и федеральных органах власти
- Курсовая работа / магистерская диссертация



Мы стремимся как можно больше студентов направить за рубеж: опыт жизни в другой стране, как ничто иное, проявляет уровень личностной и социальной зрелости.

И конечно же, этот опыт обогатит ваше резюме и поможет в будущей карьере.

**Дирк Майснер,**  
заслуженный профессор

---

## **Программа двух дипломов**

Выпускники программы получают диплом НИУ ВШЭ и диплом университета-партнера.

Партнеры сыграли решающую роль при разработке академической части программы, а также реализуют половину образовательного процесса.

Один год студенты программы учатся в одном из университетов-партнеров, а второй год проходят обучение в НИУ ВШЭ.

## **Университеты- партнеры**

- **Университет Маастрихта**  
(Нидерланды)
- **Технический университет Берлина**  
(Германия)
- **Сеульский национальный университет**  
(Республика Корея)
- **Политехнический университет Турина**  
(Италия)

# Трудоустройство выпускников

## Государственные организации

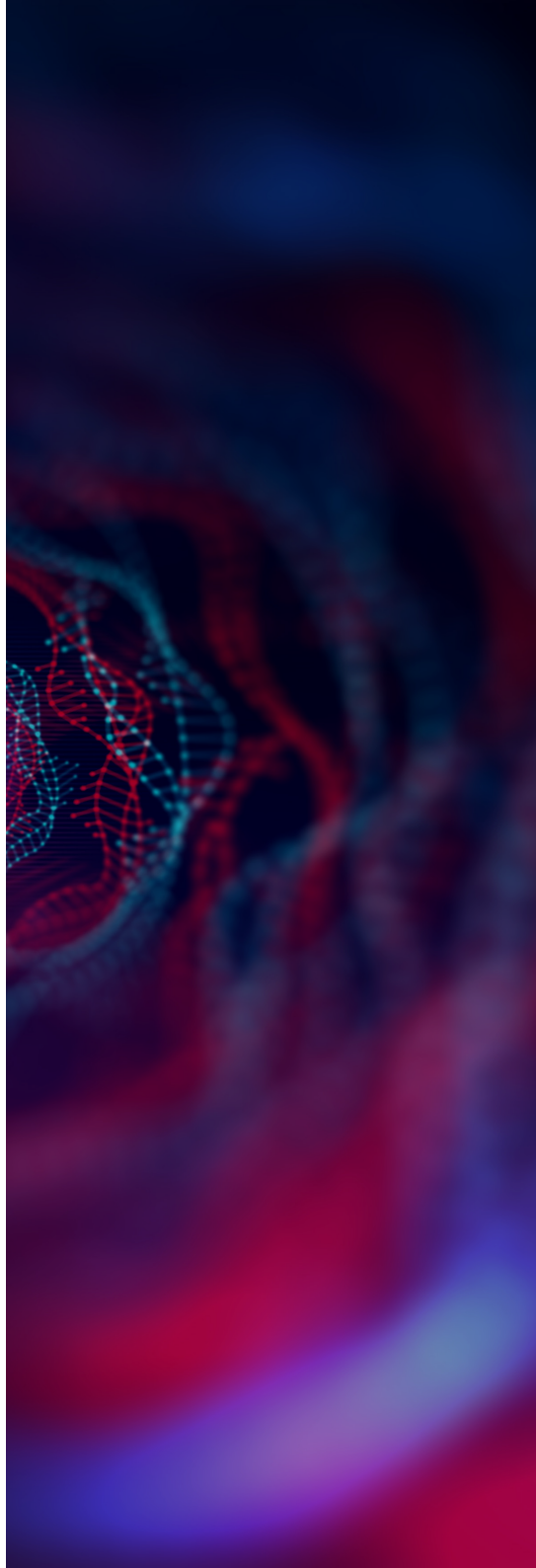
- Национальные, федеральные и региональные органы власти
- Институты развития и научные фонды
- Инновационные территориальные кластеры
- Наукограды


## Частный сектор

- Транснациональные корпорации с собственными научно-техническими и инновационными центрами
- Зарубежные и отечественные консалтинговые компании
- Предприятия реального сектора, в том числе крупнейшие компании с государственным участием

## Наука и вузы

- Исследовательские университеты, центры, организации
- Крупные инновационные проекты государственного значения
- Научно-технические и инновационные центры международных компаний





**Контакты**

ул. Мясницкая, вл. 11

**Тел.:** +7 (495) 772 9590 \*12494

**E-mail:** [dabuzyarova@hse.ru](mailto:dabuzyarova@hse.ru)

[www.hse.ru/ma/sti](http://www.hse.ru/ma/sti)