



Центр междисциплинарных
исследований человеческого
потенциала



НАЦИОНАЛЬНЫЙ ИССЛЕДОВАТЕЛЬСКИЙ
УНИВЕРСИТЕТ



РАНХиГС
РОССИЙСКАЯ АКАДЕМИЯ НАУК
И ГОСУДАРСТВЕННОЙ СЛУЖБЫ
ПРИ ПРЕЗИДЕНТЕ РОССИЙСКОЙ ФЕДЕРАЦИИ



МГИМО
УНИВЕРСИТЕТ



ИЭА РАН
РОССИЙСКАЯ
АКАДЕМИЯ
НАУК

Научный центр мирового уровня

«Центр междисциплинарных исследований человеческого потенциала»

представляет собой консорциум из четырех организаций – лидеров в исследованиях человеческого потенциала и включает: НИУ ВШЭ, РАНХиГС, МГИМО и ИЭА РАН

Тема: Влияние научного центра мирового уровня на повышение научно-технологической конкурентоспособности России



Инициатор центра: Овчарова Лилия Николаевна, проректор НИУ ВШЭ

Москва, 2021

Консорциум уже сегодня демонстрирует лидирующие позиции в сфере социальных и гуманитарных наук, опережая многие ведущие университеты мира по числу публикаций в международных журналах, индексируемых в Web of Science

УНИВЕРСИТЕТ	ЧИСЛО ПУБЛИКАЦИЙ В 2015–2019 ГГ.*	МЕСТО В МИРЕ
Оксфордский университет	15 433	1
Гарвардский университет	15 181	2
Университетский колледж Лондона	12 783	3
Университет Торонто	12 268	4
Кембриджский университет	11 402	5
Мичиганский университет	9 803	6
Университет Мельбурна	9 432	7
Колумбийский университет	9 416	8
Университет штата Пенсильвания	9 358	9
Сиднейский университет	8 776	10
...
Университет Нового Южного Уэльса	7 795	18
ЦЕНТР МЕЖДИСЦИПЛИНАРНЫХ ИССЛЕДОВАНИЙ ЧЕЛОВЕЧЕСКОГО ПОТЕНЦИАЛА (КОНСОРЦИУМ)	7 708	19
Стэнфордский университет	7 675	20
Калифорнийский университет в Лос-Анджелесе	7 655	21
Калифорнийский университет в Беркли	7 592	22
Лёвенский католический университет	7 507	23
Йельский университет	7 400	24
Университет Британской Колумбии	7 290	25

*РАССЧИТАНО НА ДАННЫМ WEB OF SCIENCE ПО СОСТОЯНИЮ НА 10 ИЮЛЯ 2020 Г., УЧИТЫВАЮТСЯ СЛЕДУЮЩИЕ ТИПЫ ПУБЛИКАЦИЙ В ОБЛАСТИ СОЦИАЛЬНЫХ И ГУМАНИТАРНЫХ НАУК: СТАТЬИ, ОБЗОРЫ, ДОКЛАДЫ НА КОНФЕРЕНЦИЯХ, КНИГИ И ГЛАВЫ КНИГ.



Программа Центра охватывает комплекс направлений исследований человеческого потенциала, представленных в глобальной повестке

1 СОЦИАЛЬНОЕ И ГУМАНИТАРНОЕ ИЗМЕРЕНИЕ ЧЕЛОВЕЧЕСКОГО ПОТЕНЦИАЛА

- 1 Социальная структура и благосостояние (II четверть карты iFORA)
- 2 Человеческий потенциал в исторической перспективе (II)
- 3 Личностный потенциал как предиктор успешности (I)
- 4 Предикторы многообразия и устойчивости в условиях глобальных вызовов (I)
- 5 Антропологическое разнообразие (II)

2 ДЕМОГРАФИЯ И АКТИВНОЕ ДОЛГОЛЕТИЕ

- 6 Демографические прогнозы (I)
- 7 Вызовы здоровью и продолжительность жизни (I)
- 8 Человеческий капитал старшего поколения (IV)
- 9 Миграционные потоки и миграционная политика (IV)

3 ЗАНЯТОСТЬ И ФОРМИРОВАНИЕ НАВЫКОВ И КОМПЕТЕНЦИЙ

- 10 Навыки и компетенции (I)
- 11 Рынок труда (I)
- 12 Человек в креативной экономике (IV)
- 13 Мультилингвальное и интеркультурное креативное обучение (IV)

4 ЧЕЛОВЕК В ЭПОХУ ТЕХНОЛОГИЧЕСКИХ ТРАНСФОРМАЦИЙ

- 14 Человек в будущем (I)
- 15 Человек в цифровом мире (I)
- 16 Человек в эпоху открытых инноваций (I)
- 17 Человеческий потенциал сферы науки и технологий (I)

5 НЕЙРОКОГНИТИВНЫЕ МЕХАНИЗМЫ СОЦИАЛЬНОГО ПОВЕДЕНИЯ

- 18 Нейрокогнитивные механизмы принятия решений (I)
- 19 Нейрокогнитивные механизмы коммуникации и речи (IV)
- 20 Мозговые механизмы социальных процессов (IV)
- 21 Нейрокогнитивные механизмы экономических решений (IV)
- 22 Нейронауки об образовании (IV)

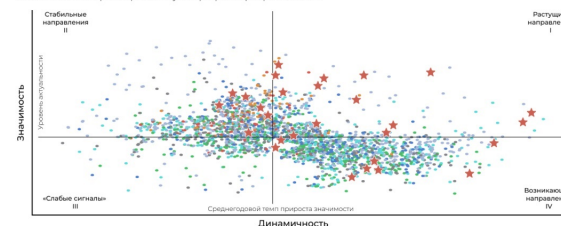
6 ПРИРОДНО-КЛИМАТИЧЕСКИЕ ДЕТЕРМИНАНТЫ УСТОЙЧИВОГО РАЗВИТИЯ

- 23 Человеческий потенциал и территориальная резилиентность (I)
- 24 Взаимодействие социально-экономических и природных систем (II)
- 25 Газовые гидраты в глобальной конъюнктуре (I)

7 ЧЕЛОВЕЧЕСКИЙ ПОТЕНЦИАЛ И БЕЗОПАСНОСТЬ В ГЛОБАЛЬНОМ МИРЕ

- 26 Человек и противодействие угрозам мировой дестабилизации (II)
- 27 Глобальная социальная политика (II)
- 28 Глобальные пространственные аспекты реализации человеческого потенциала (I четверть карты iFORA)

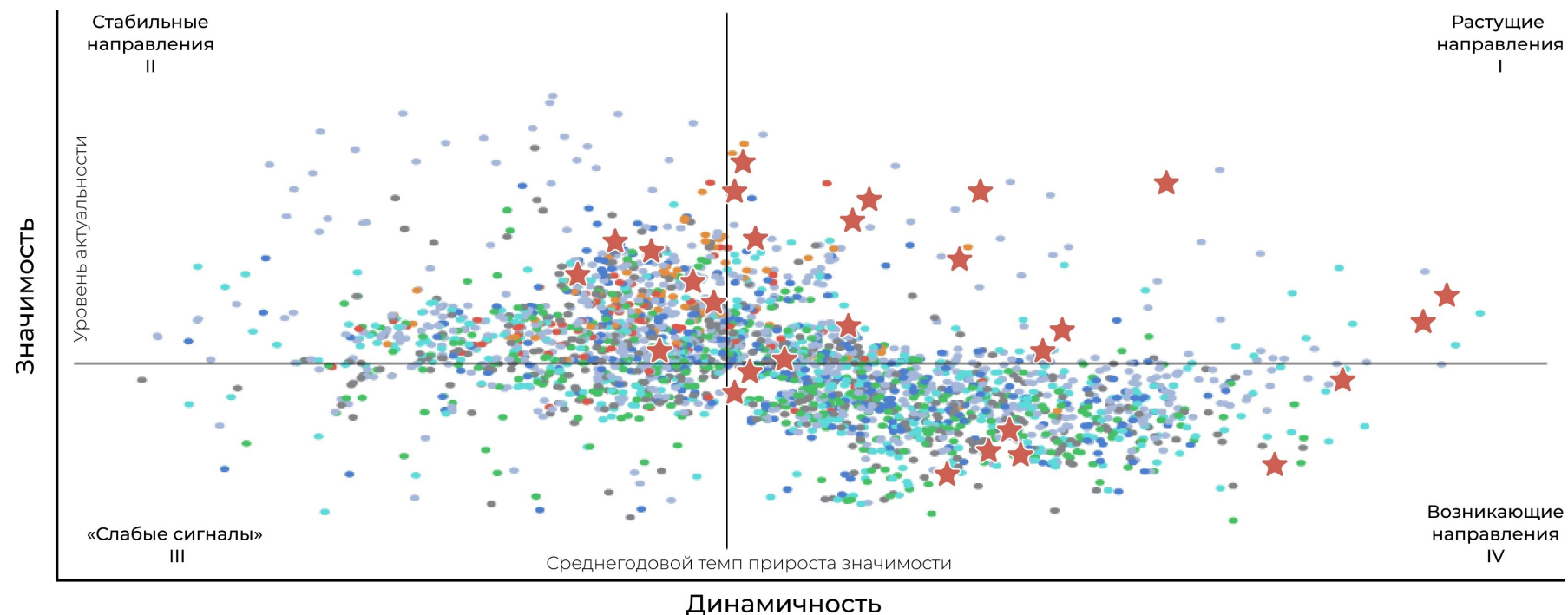
Семантическая карта мировой науки в разрезе приоритетов НТП



исследовательских
проектов объединены в
7 научных направлений

Программа исследований Центра полностью интегрирована в повестку мировой науки, включая текущий и будущий мейнстрим

Семантическая карта мировой науки в разрезе приоритетов НТР



Приоритеты НТР

А. Цифровые технологии

Б. Энергетика

В. Медицина, здравоохранение

Г. Сельское хозяйство и продукты питания

Д. Безопасность

Е. Транспорт и связь

Ж. Социальные и гуманитарные науки

■ Карта построена на базе интеллектуального анализа глобального корпуса англоязычных статей в научных журналах WoS/Scopus за 2009 – начало 2020 гг.

■ Круговые значки – отдельные тематики научных исследований

■ Цвета круговых значков – принадлежность тематик к приоритетам НТР

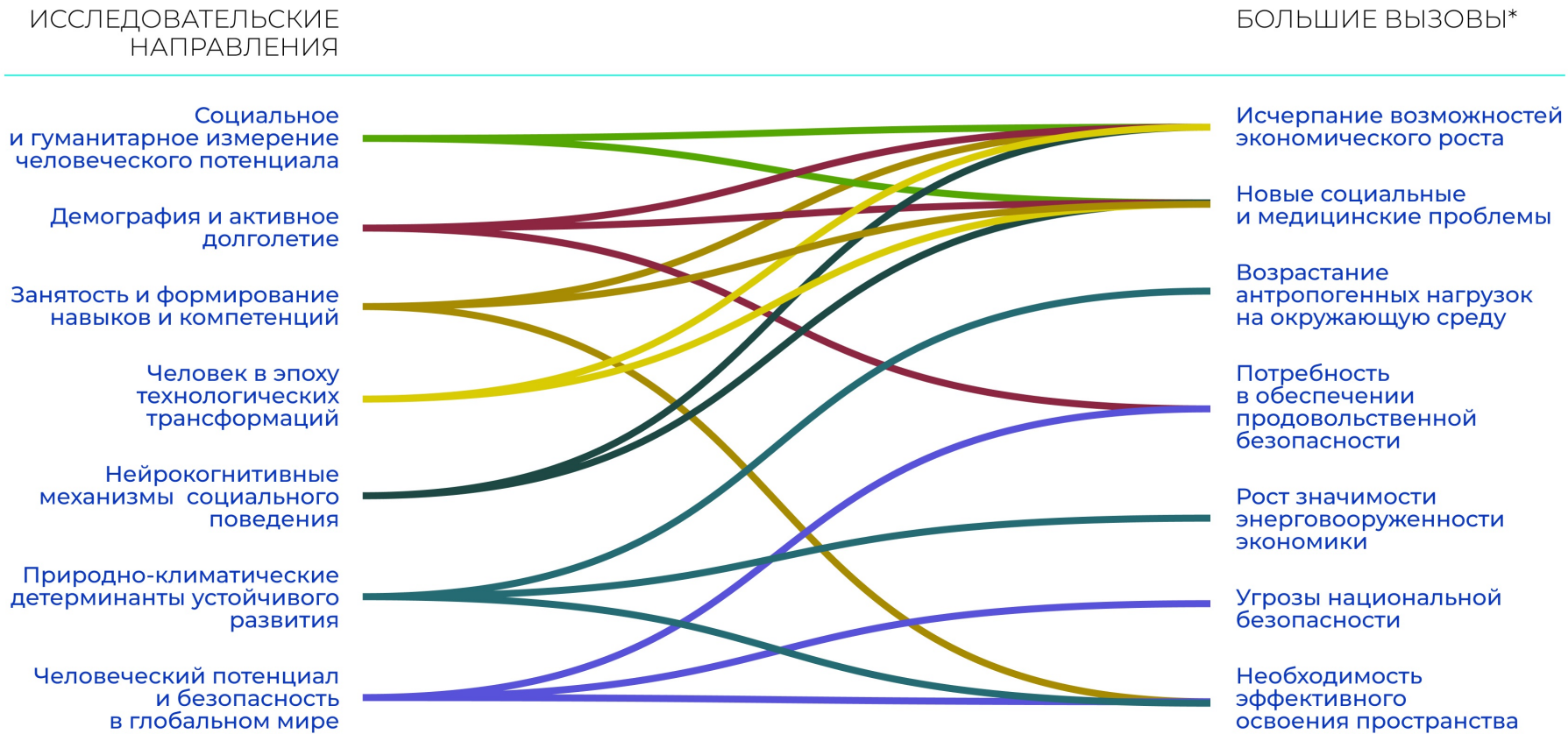


исследовательских и международных тематических направлений, входящих в программу Центра



Источник: Система интеллектуального анализа больших данных iFORA (правообладатель – ИСИЭЗ НИУ ВШЭ) – объект научной инфраструктуры Центра

Исследования Центра направлены на поиск ответов на большие вызовы, которые стоят перед Россией



*П.15 СТРАТЕГИИ НАУЧНО-ТЕХНОЛОГИЧЕСКОГО РАЗВИТИЯ РОССИЙСКОЙ ФЕДЕРАЦИИ, УТВ. УКАЗОМ ПРЕЗИДЕНТА РОССИЙСКОЙ ФЕДЕРАЦИИ ОТ 1.12.2016 Г. № 642



Программа Центра позволяет обеспечить прорыв в развитии научных исследований



Новые концепции и модели формирования и реализации человеческого потенциала, позволяющие учитывать эффекты глобальных вызовов



Построение теоретических оснований и инструментов преодоления новых типов и источников социального неравенства



Формирование научной школы количественных измерений и доказательной политики развития человеческого потенциала



Создание для коллективного пользования цифровой платформы и инструментов анализа и прогнозирования долгосрочных трендов, вызовов, вклада человеческого потенциала в устойчивое развитие



Создание научно-исследовательского кластера в области когнитивных нейронаук



Создание нового инструментария для измерения результативности образовательных программ



Построение уникальной цифровой платформы для научной работы с античными текстами, обеспечивающей составление генетической классификации и развитие аннотированной базисной лексики языков мира

14

уникальных
объектов
научной
инфраструктуры

2

RLMS-HSE и ЕАЭСД – единственные в России проекты в области социальных и гуманитарных наук, получившие статус объектов Megascience в рамках совместной программы России и ЕС по развитию научных инфраструктур CREMLINplus

1

Система интеллектуального анализа больших данных iFORA (350+ млн документов) – отмечена ОЭСР как пример передовой инициативы в области цифровизации науки

1

Уникальная научная установка для изучения когнитивных процессов (УНУ)

1

Фонд палеоантропологических материалов (ЦКП)

3

Информационно-аналитические системы

6

Уникальные архивы, хранилища баз данных, библиотечные и музейные коллекции

Центр обеспечит развитие научной инфраструктуры мирового уровня



Открытая среда



доступ к объектам научной инфраструктуры

актуализация архивов и баз данных, цифровизация библиотечных коллекций

платформа по свободному обмену исследовательскими материалами и данными с использованием блокчейн-технологий

Инструменты и сервисы



интерактивные онлайн-витрины данных по актуальным направлениям развития экономики и общества

инновационные сервисы для анализа больших данных и предиктивная аналитика

поддержка междисциплинарных проектов и команд

Комплексные проекты



RLMS-HSE единственное в России лонгитюдное обследование домохозяйств (с 1994 г.) – системный анализ экономического положения и здоровья населения

интеграция экономических, социологических, исторических, антропологических и других данных о развитии экономики и общества (200+ тыс. объектов)

эмпирические инструменты проектирования, анализа и оценки социальной политики

Активная коммуникация



международные сетевые проекты

системная поддержка пользователей: семинары, тренинги, мастерские, школы и др.

сайт на русском и английском языках

Новая инициатива: сквозные проекты Центра

Стартовали в 2021 году:

1. Форсайт исследование и база данных «Глобальные тренды и вызовы развития человеческого потенциала»
2. Распределенная группа по изучению вопросов неравенства
3. Координация исследований исторической перспективы развития человеческого потенциала



Сквозные проекты
научного центра
мирового уровня

«Центр
междисциплинарных
исследований
человеческого
потенциала»



Центр междисциплинарных
исследований человеческого
потенциала

Сайт: ncmu.hse.ru