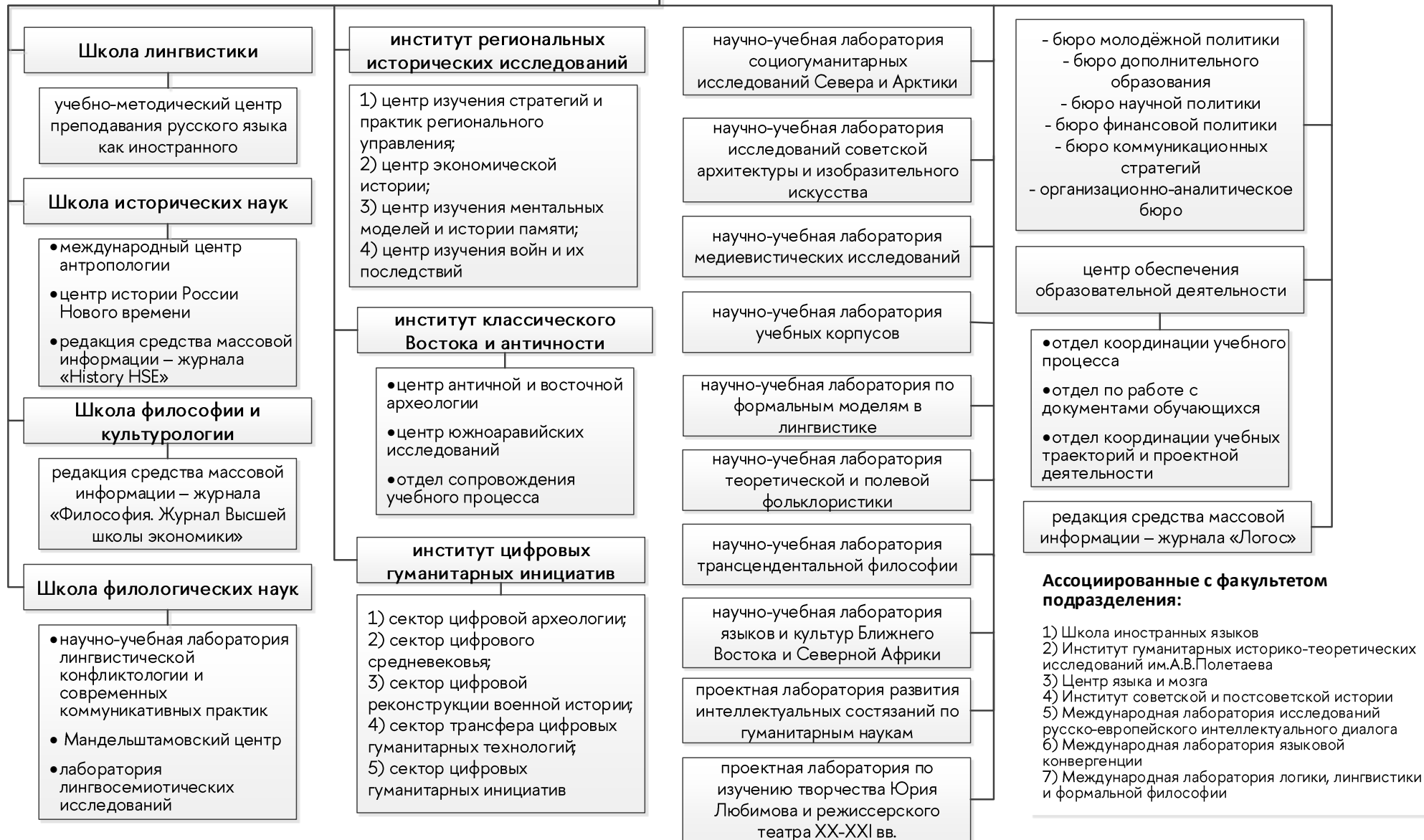




## ФАКУЛЬТЕТ ГУМАНИТАРНЫХ НАУК



### Ассоциированные с факультетом подразделения:

- 1) Школа иностранных языков
- 2) Институт гуманитарных историко-теоретических исследований им.А.В.Полетаева
- 3) Центр языка и мозга
- 4) Институт советской и постсоветской истории
- 5) Международная лаборатория исследований русско-европейского интеллектуального диалога
- 6) Международная лаборатория языковой конвергенции
- 7) Международная лаборатория логики, лингвистики и формальной философии