



# Анализ исполнения бюджета города Пермь за 2011 год

Общественные слушания по исполнению бюджета

11.05.2012

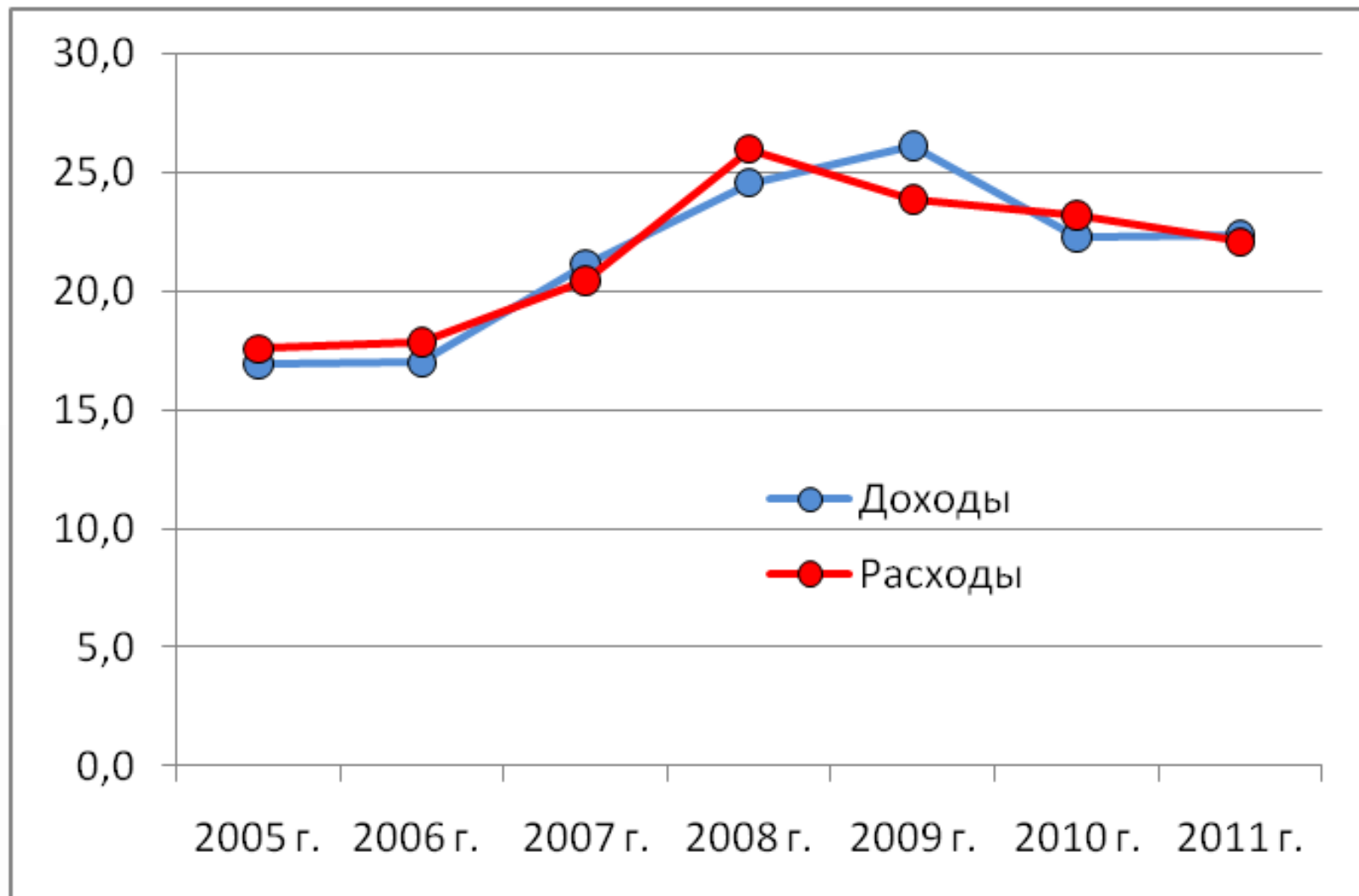
Емельянов Андрей Михайлович,  
к.э.н., декан факультета Экономики  
НИУ ВШЭ - Пермь

# Предпосылки анализа

- Анализ доходов и расходов бюджета с учетом влияния инфляции и численности населения
- Сравнение доходов и расходов бюджета с городами конкурентами
- Анализ ключевых расходов социально-экономической направленности на душу населения
- Анализ инвестиционного бюджета города

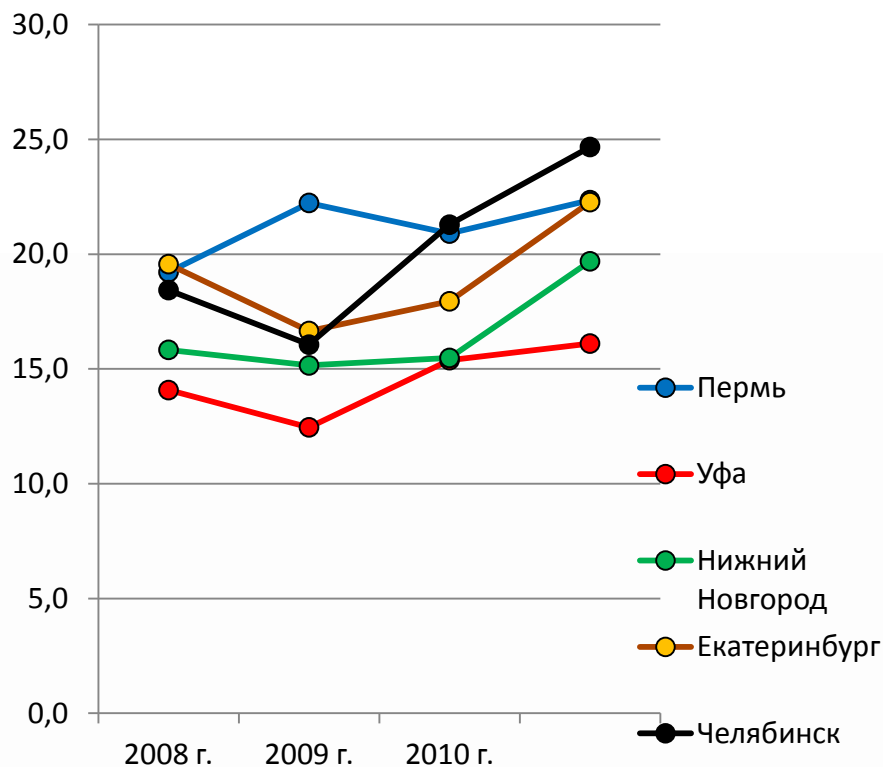


# Доходы и расходы бюджета г. Пермь в сопоставимых ценах (2011 года) в расчёте на 1 жителя, тыс. руб.

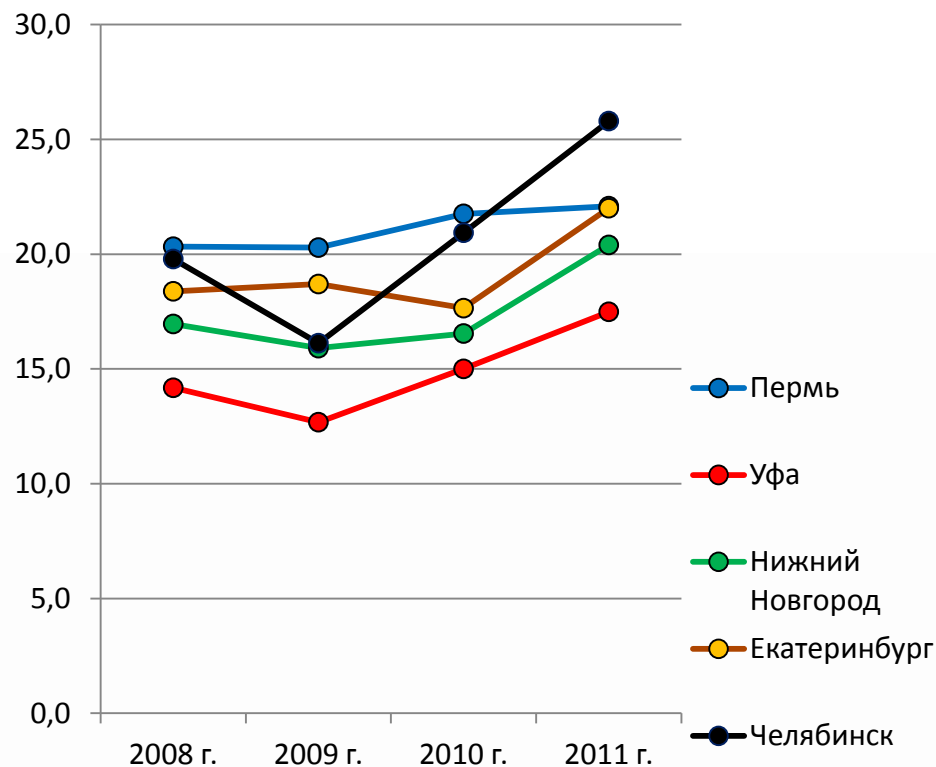


# Расходы и доходы бюджетов городов в расчёте на 1 жителя

## Доходы на 1 жителя, тыс. руб.

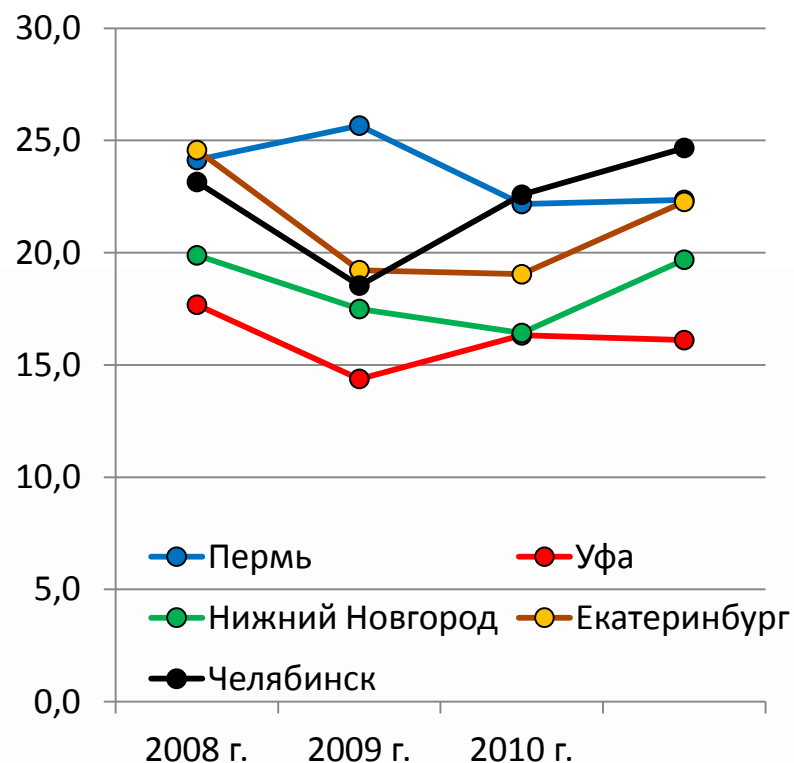


## Расходы на 1 жителя, тыс. руб.

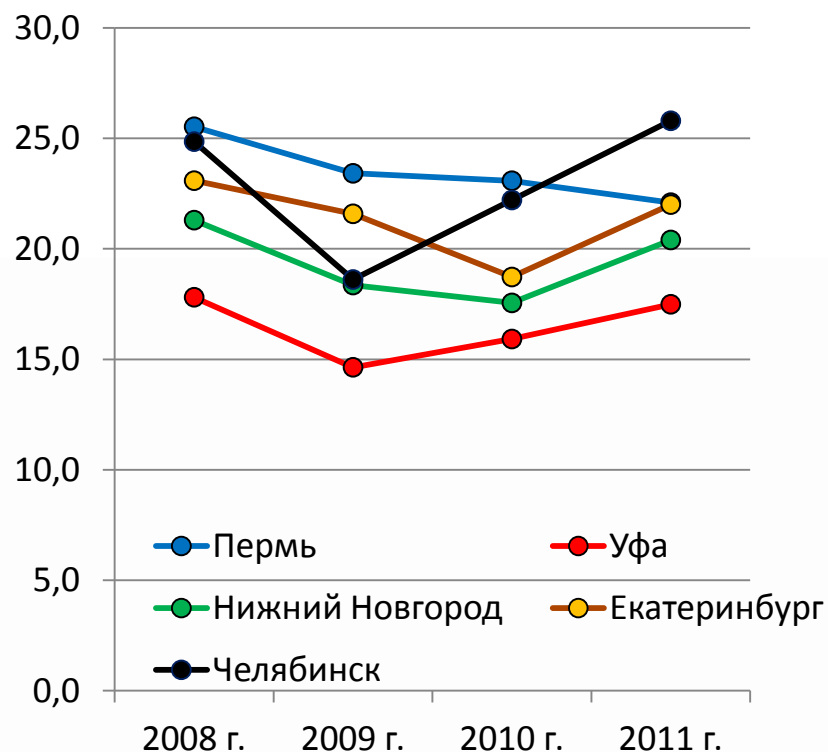


# Расходы и доходы бюджетов городов в расчёте на 1 жителя в сопоставимых ценах 2011 года

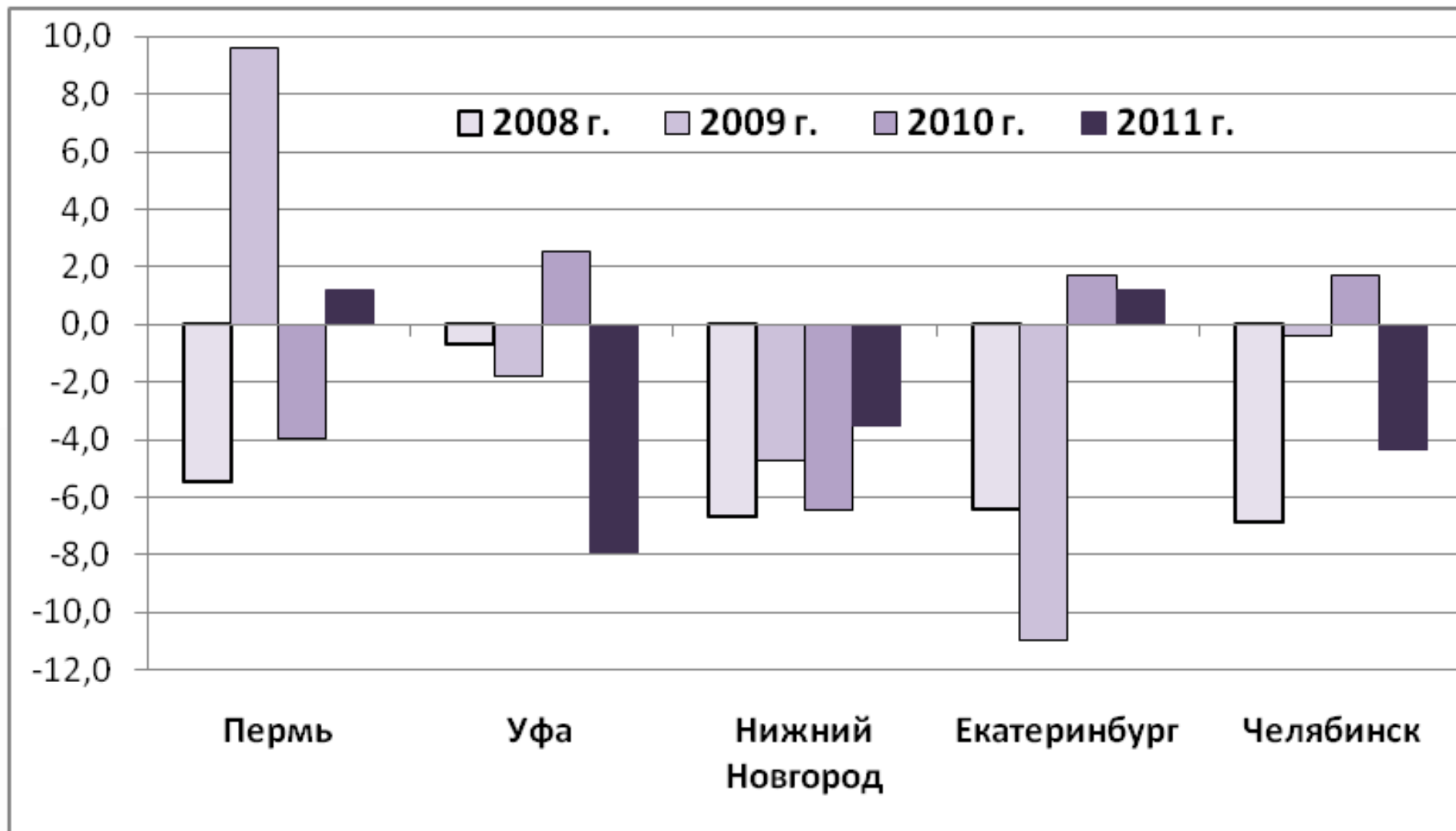
Доходы на 1 жителя, тыс. руб.



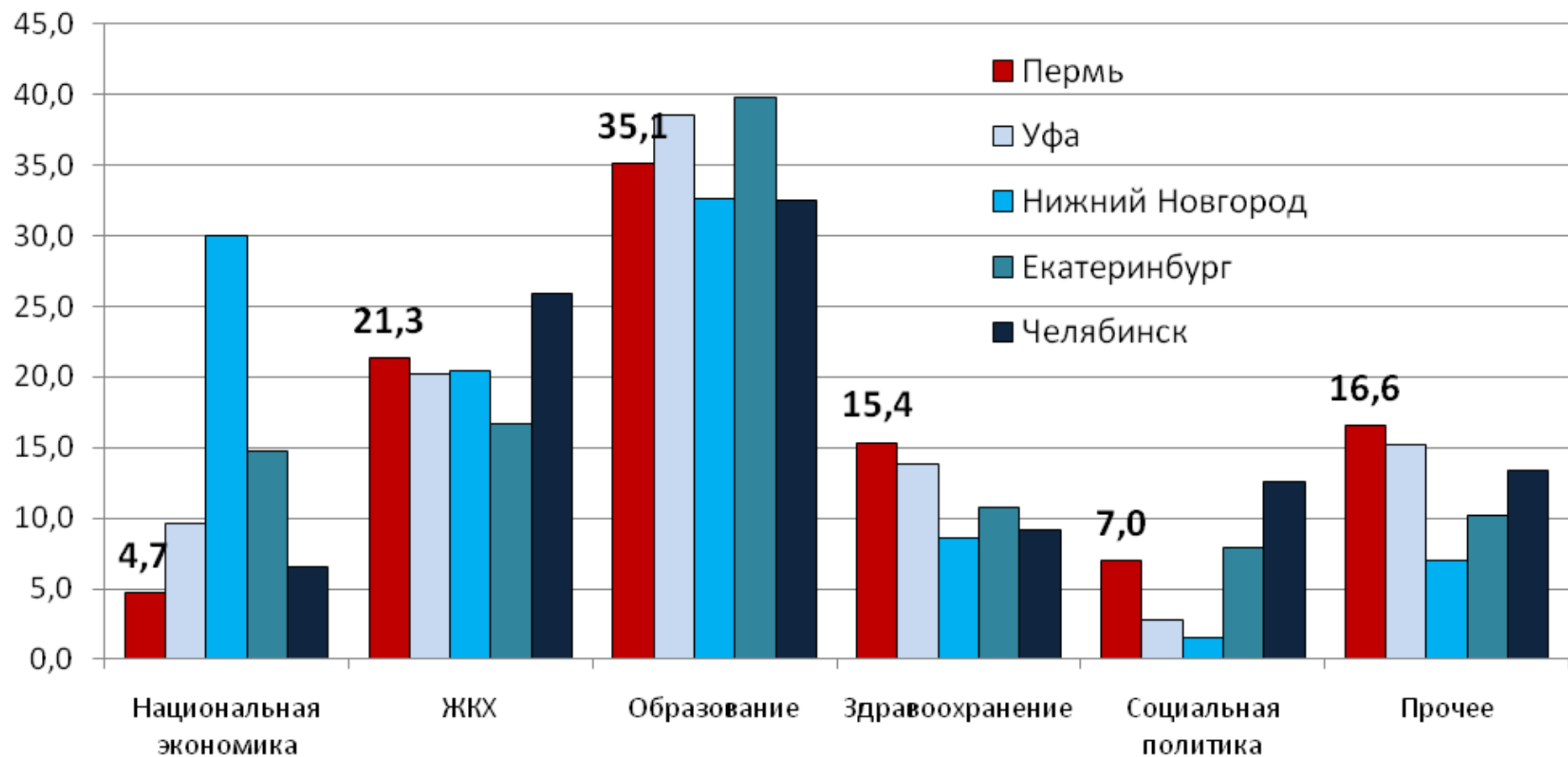
Расходы на 1 жителя, тыс. руб.



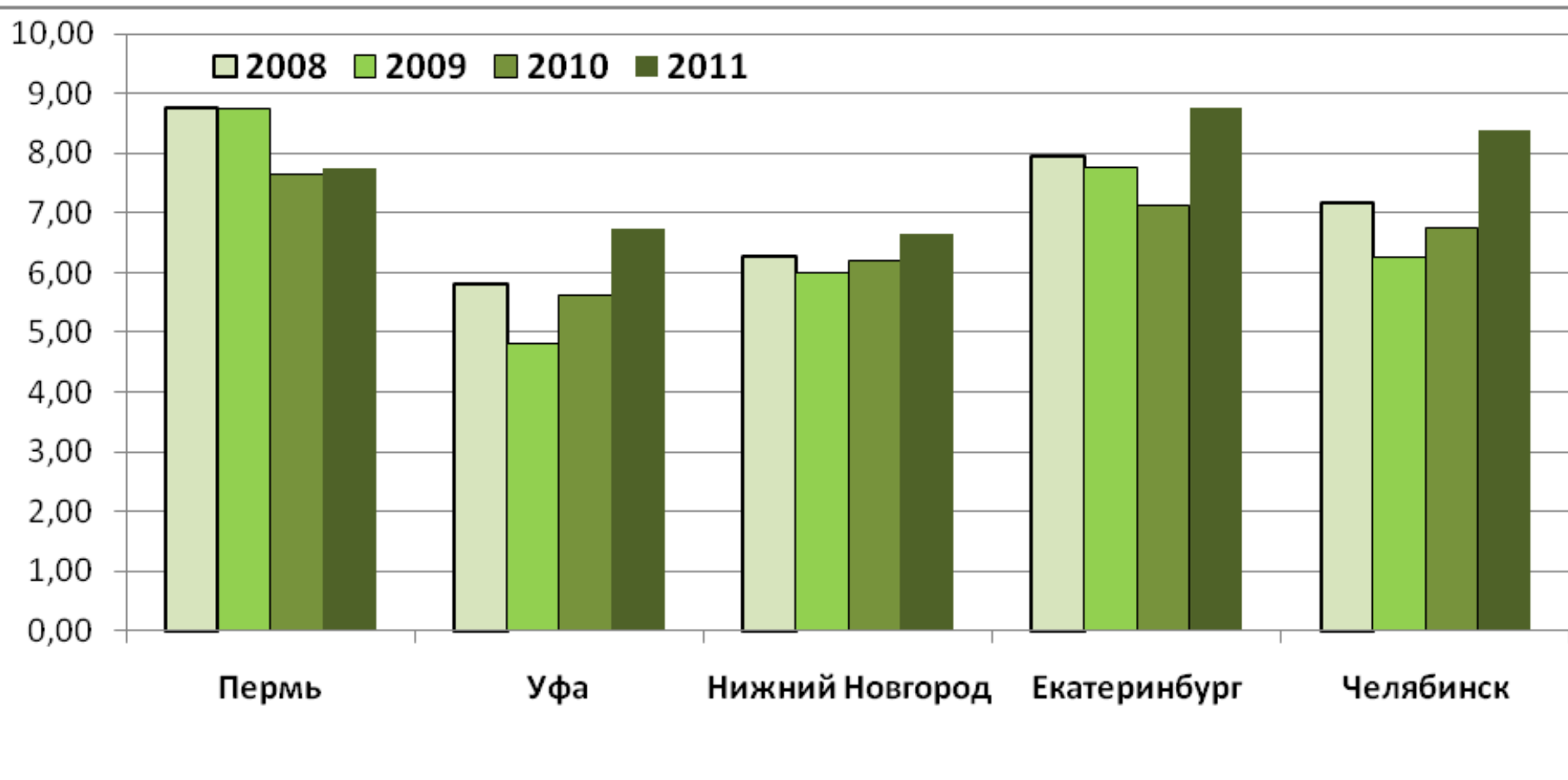
# Профицит городских бюджетов (доля в расходах, %)



# Структура расходов бюджетов городов в 2011 г., %



# Расходы по статье «Образование» на 1 жителя в сопоставимых ценах 2011 года, тыс. руб.





# Инвестиционный бюджет города Перми, млн. руб.

| Статья расходов                      | 2010 г.      | 2011 г.<br>(план) | 2011 г.<br>(факт) | Изменение<br>расходов, % |
|--------------------------------------|--------------|-------------------|-------------------|--------------------------|
| Здравоохранение                      | 205          | 1 334             | 937               | 356,0%                   |
| Образование                          | 64           | 53                | 25                | -61,8%                   |
| Жилищно-коммунальное хозяйство       | 467          | 487               | 453               | -2,9%                    |
| Внешнее благоустройство              | 371          | 108               | 75                | -79,7%                   |
| Прочие инвестиционные расходы        | 345          | 142               | 138               | -59,9%                   |
| <b>Всего: инвестиционные расходы</b> | <b>1 453</b> | <b>2 125</b>      | <b>1 628</b>      | <b>12,0%</b>             |
| Расходы бюджета                      | 21 462       | 24 216            | 21 903            |                          |
| <b>Доля от расходов бюджета</b>      | <b>6,8%</b>  | <b>8,8%</b>       | <b>7,4%</b>       |                          |



# Выводы:

## □ Положительные моменты:

- Бюджет города Пермь оказался устойчивым к воздействию финансового кризиса и сведен с небольшим профицитом
- Расходы бюджета в расчете на 1 жителя остаётся на уровне 2010 года и соответствует уровню расходов в других городах
- Выделение инвестиционной составляющей на этапе планирования расходов бюджета города Пермь

## □ Проблемные места:

- Снижение расходов бюджета на 1 жителя в сопоставимых ценах по сравнению с докризисным периодом (2008 год)
- Неполное выполнение бюджета по статье инвестиционных расходов (по всем статьям кроме здравоохранения) при итоговом профиците

# Предложения

- Фиксация уровня инвестиционных расходов на уровне 10-15% от всех доходов (расходов) на этапе планирования

