



Административный кадровый резерв

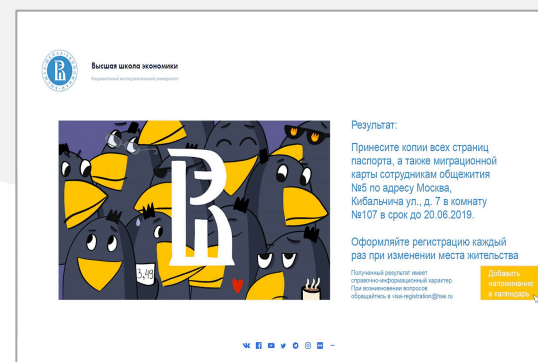
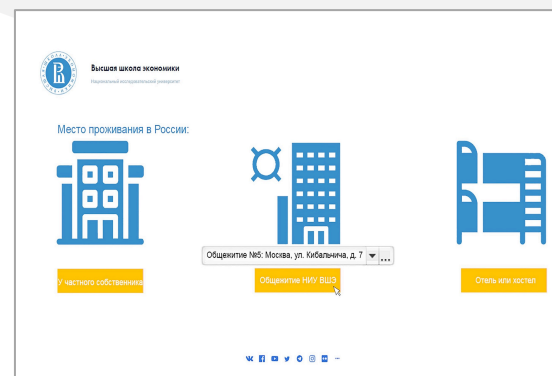
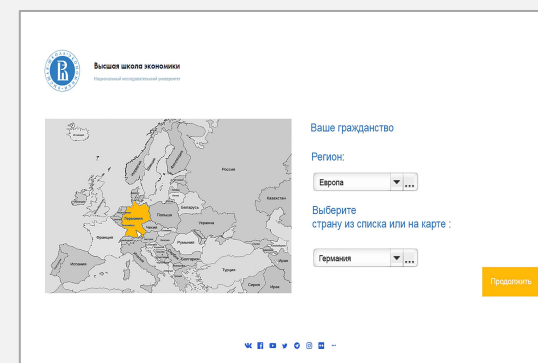
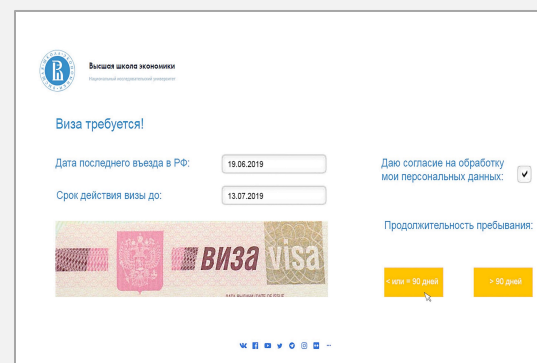
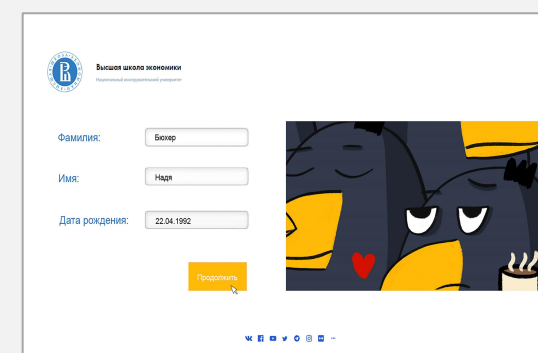
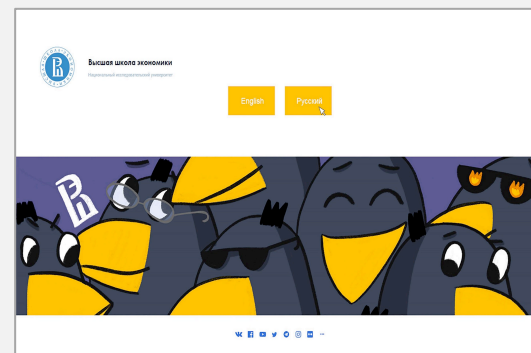
Результаты проекта

**«Приложение для  
визово-миграционного  
сопровождения  
иностраннных студентов»**

# Цель проекта – облегчить интеграцию иностранных студентов в новую правовую среду

Приложение, которое помогало бы студентам:

- Узнать релевантные для себя требования визово-миграционного учета.
- Иметь возможность получать уведомления.



# Целевая аудитория – иностранные студенты

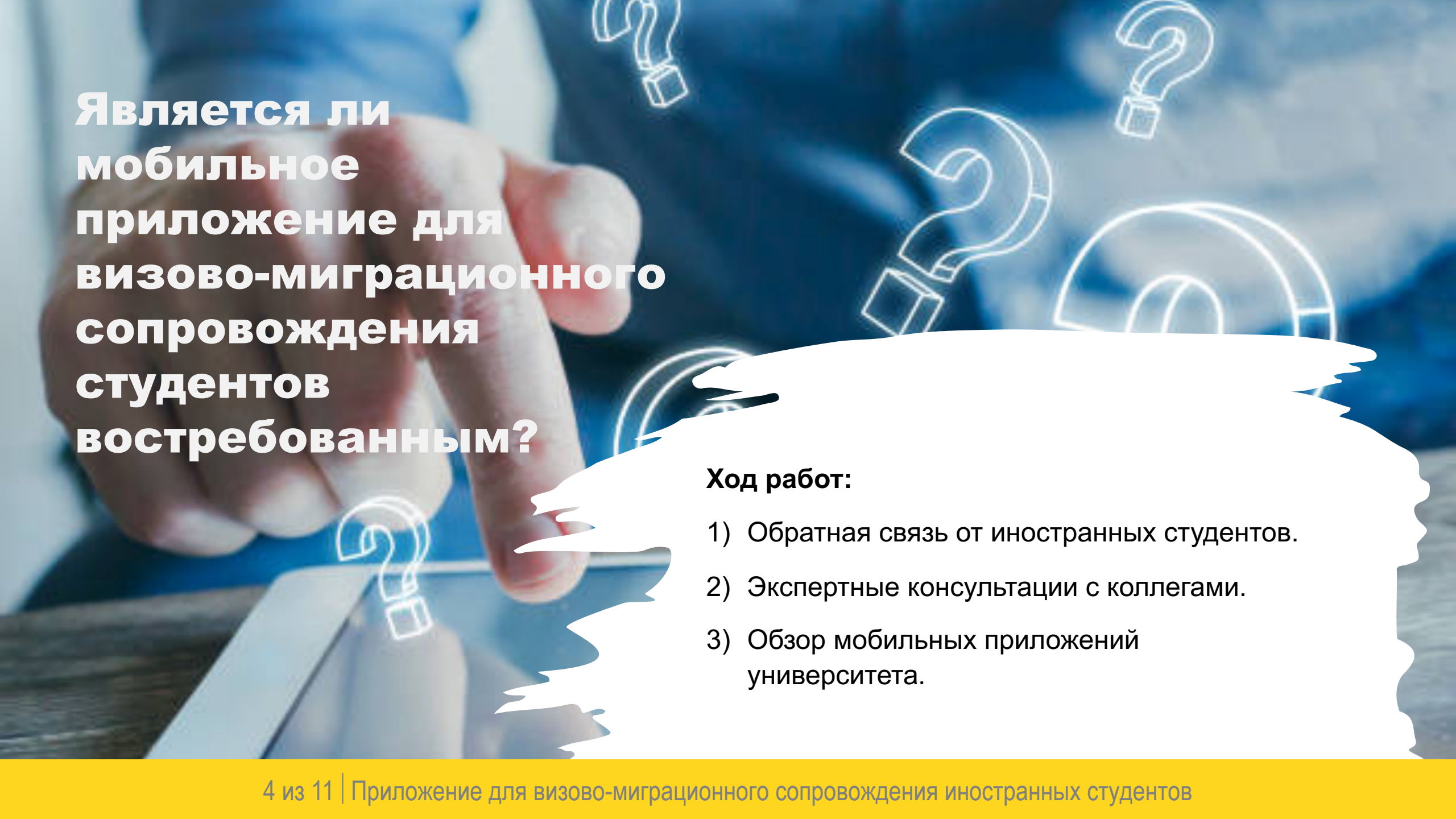


**Общая численность студентов**  
ВСЕ КАМПУСЫ

**46 842 чел.**

**Численность иностранных студентов**  
ВСЕ КАМПУСЫ

**4 601 чел.**



# Является ли мобильное приложение для визово-миграционного сопровождения студентов востребованным?

## Ход работ:

- 1) Обратная связь от иностранных студентов.
- 2) Экспертные консультации с коллегами.
- 3) Обзор мобильных приложений университета.

# Какие мобильные приложения сейчас имеются? (1)

Название	Язык	Авторизация	Аудитория	Функционал	Разработчик	Количество скачиваний*
HSE App X	RU	Через учетную запись НИУ ВШЭ (SmartPoint/ЕЛК)	<ul style="list-style-type: none"> <li>Студенты</li> <li>ППС</li> <li>Административные сотрудники</li> </ul>	<ul style="list-style-type: none"> <li>Расписание занятий (+уведомления)</li> <li>Контакты сотрудников</li> <li>Поиск аудиторий/групп</li> <li>Поиск проектов на Ярмарке проектов</li> <li>Поиск вакансий и стажировок</li> </ul>	НИУ ВШЭ (последнее обновление – 19.01.21)	1 000+
Вышка. Навигация	RU/EN	Не предусмотрена	Студенты ППС Административные сотрудники	Навигация по зданиям НИУ ВШЭ на Покровском бульваре и Шаболовке: <ul style="list-style-type: none"> <li>Составление маршрута</li> <li>Поиск кабинета</li> <li>Ориентация по QR-кодам</li> </ul>	НИУ ВШЭ (последнее обновление – 25.09.20)	1 000+
HSE App – расписание Вышки (РУЗ НИУ ВШЭ), дедлайны	RU	Через поиск фамилии в списке и получение кода на электронную почту	Студенты ППС	<ul style="list-style-type: none"> <li>Расписание занятий</li> <li>Поиск расписания по ФИО студента, преподавателя расписания, группе</li> <li>Уведомления (расписание, дедлайны)</li> </ul>	Александр Чичканов (последнее обновление – 10.04.20)	10 000+

\*Google Play, февраль 2021

# Какие мобильные приложения сейчас имеются? (2)

Название	Язык	Авторизация	Аудитория	Функционал	Разработчик	Количество скачиваний*
Расписание НИУ ВШЭ (РУЗ)	RU	Через учетную запись НИУ ВШЭ	Студенты	Расписание	querty corp. (последнее обновление – 27.05.20)	1 000+
MIEM APP	RU	Авторизация через google / без авторизации	Студенты	Поиск проектов и подача заявок	MIEM (последнее обновление – 27.01.21)	н/д
Education Network	RU	Через учетную запись НИУ ВШЭ	Студенты	Доступ к материалам ДПО ФБМ ВШЭ: <ul style="list-style-type: none"> <li>• Курсы</li> <li>• Чат</li> <li>• Новости</li> <li>• Уведомления</li> <li>• Обзор индивидуальных достижений</li> </ul>	НИУ ВШЭ (последнее обновление – 29.01.20)	100+

\*Google Play, февраль 2021

# Мобильные приложения являются востребованным источником получения информации для студентов

1. Приложения имеют дело преимущественно с **учебным процессом** не учитывая визово-миграционную тематику.
2. Отдельные приложения **дублируют** функции друг друга.
3. Почти все приложения направлены на **русскоговорящую аудиторию**.
4. В университете не принят **единый подход к разработке мобильных приложений**, который бы учитывал в том числе интересы иностранных (не русскоязычных) граждан.



## Центр визово-миграционного сопровождения иностранных граждан

### Обучающиеся: визовый режим

Бакалавр, магистр или специалист  
Студент по обмену  
Аспирант  
Слушатель подготовительных курсов  
Стажёр

Вам обязательно требуется оформить учебную визу до приезда в Россию если вы НЕ являетесь гражданином Азербайджана, Абхазии, Южной Осетии, Беларуси, Казахстана, Кыргызстана, Молдовы, Таджикистана, Украины, Армении, Узбекистана, России, а также обладателем дипломатической визы.

### Обучающиеся: безвизовый режим

Бакалавр, магистр или специалист  
Студент по обмену  
Аспирант

Учебная виза в Россию НЕ требуется гражданам Абхазии, Южной Осетии, Беларуси, Казахстана, Таджикистана, Украины, Армении, Узбекистана, Республики Беларусь, обладателям дипломатических виз. Гражданам остальных стран требуется оформить учебную визу до приезда в Россию.

### Сотрудники

Высококвалифицированный специалист

### Приглашающие подразделения

Специалист

## Новости

### Разрешается въезд иностранных граждан в Россию

3 февраля

### Новый указ о правовом положении иностранных граждан

В Указ «О временных мерах по урегулированию правового положения иностранных граждан и лиц без гражданства в Российской Федерации в связи с угрозой дальнейшего распространения новой коронавирусной инфекции (COVID-19)» внесены изменения от 15.12.2020 г.

### О выдаче российских виз гражданам Финляндии и их въезде в Россию.

29 января

### Информация для пассажиров, вылетающих в Россию **Федерацию**

17 ноября, 2020 г.

# Отслеживание визово-миграционного статуса – актуальная задача

## Сайт [ivisa.hse.ru](http://ivisa.hse.ru)

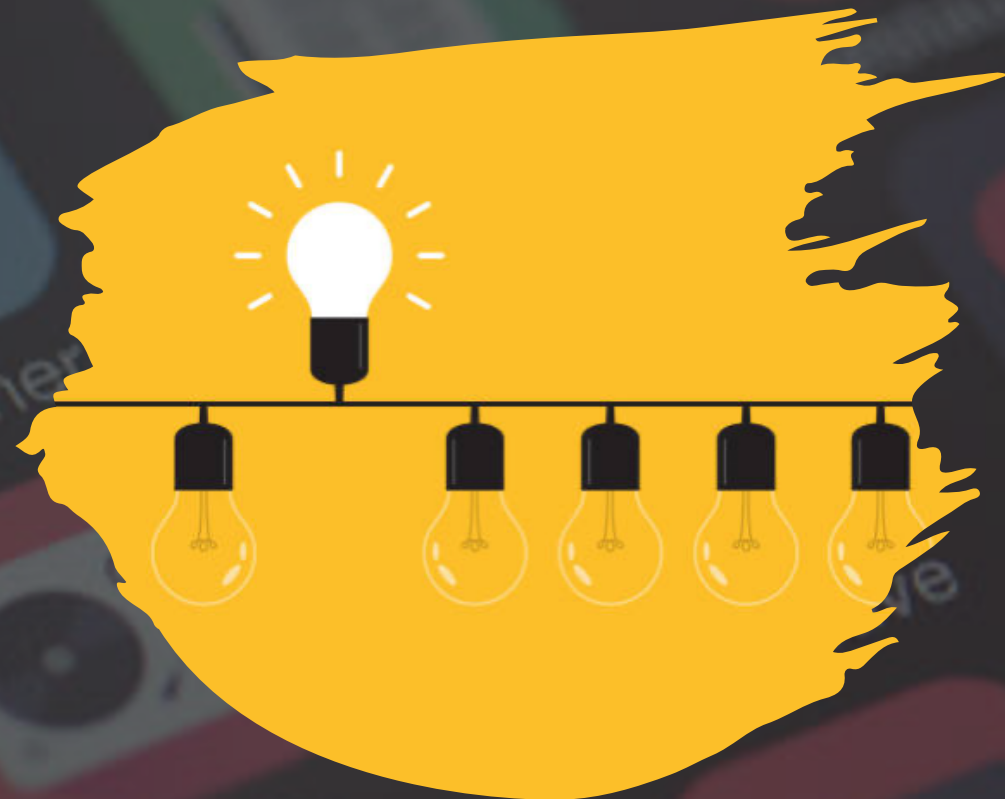
- Информационный характер ресурса
- Для данного ресурса пока не создано мобильное приложение

# Промежуточные итоги

- Разработан прототип технического задания приложения.
- С Отделом разработки мобильных приложений оговорено, что вопрос разработки приложения откладывается до апреля 2021 (что не укладывается в жизненный цикл данного проекта в рамках АКР).

## Дальнейшая работа

- Согласование совместного плана работ.
- Доработка и согласование технического задания.



# Риски, связанные с созданием приложения

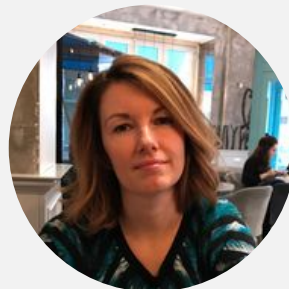
- 1) Отсутствие приоритезации данной задачи в рамках плана работ участвующих подразделений.
- 2) Недостаточный учет цифровой экосистемы университета.
- 3) Общее техническое задание (без подробностей и конкретики). Разрыв «что планировалось – что получилось».
- 4) Низкий поток въезжающих студентов, непрозрачность законодательных требований и т.п. в связи с продолжающейся пандемией COVID-19.



# Команда



**Борисова Татьяна Станиславна**  
Менеджер Центра поддержки  
иностраннных студентов



**Есипова Людмила Александровна**  
Начальник Отдела сопровождения  
учебного процесса в магистратуре по  
направлению «Финансы и кредит»



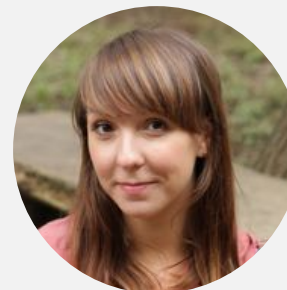
**Зайцева Дарья Дмитриевна**  
Ведущий специалист Центра  
международного образования



**Ильясова Эльмира  
Махмутовна**  
Методист отдела сопровождения  
учебного процесса в  
магистратуре по направления  
«Политология»



**Комахина-Никольская  
Екатерина Антоновна**  
Администратор Центра  
развития образовательной  
среды



**Мезенцева Анна Владимировна**  
Руководитель проектной группы  
Управления образовательных  
инноваций и специальных  
международных программ