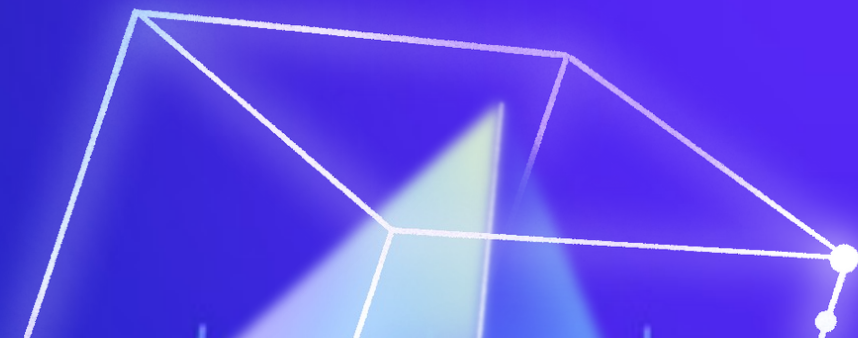
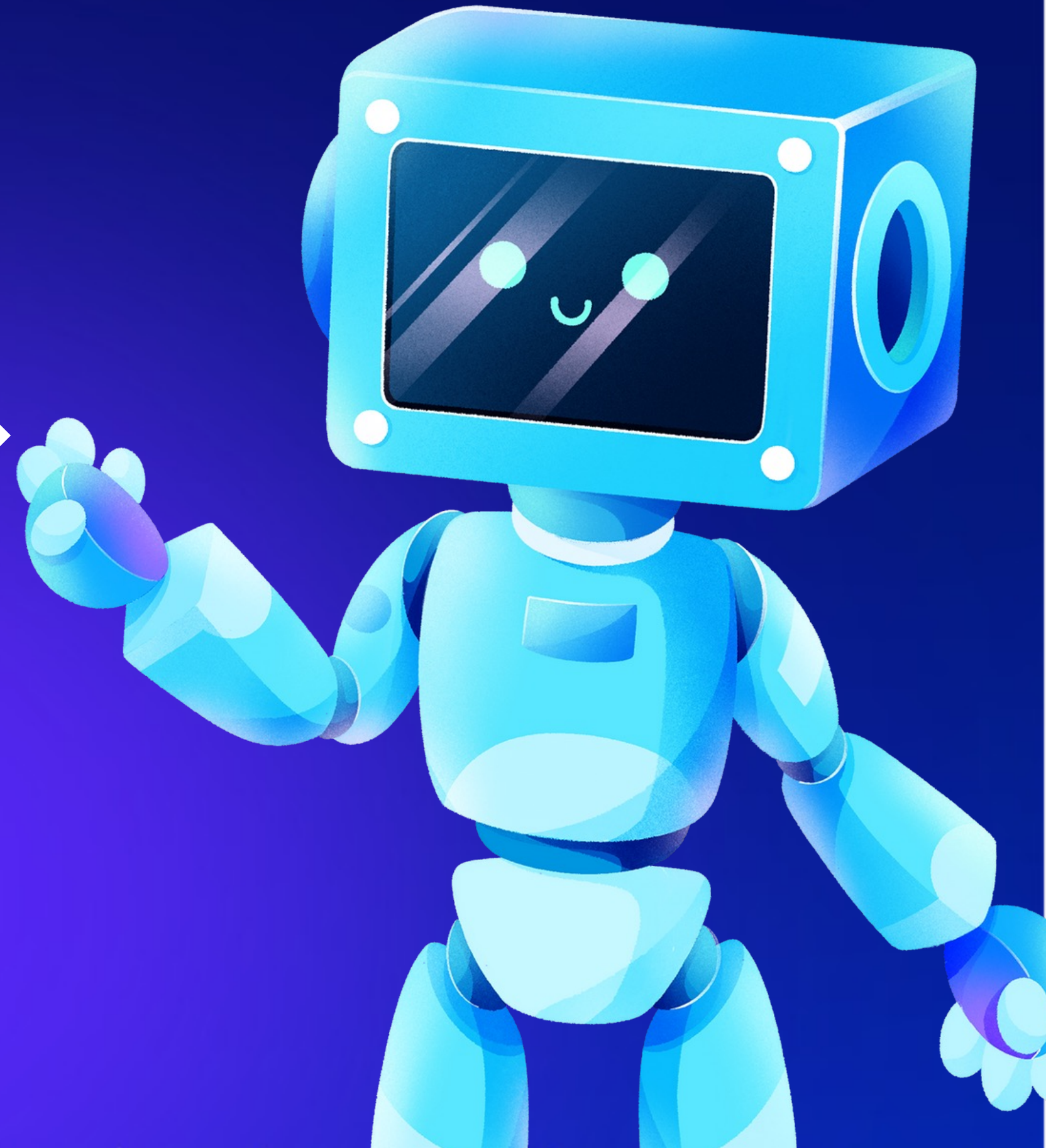


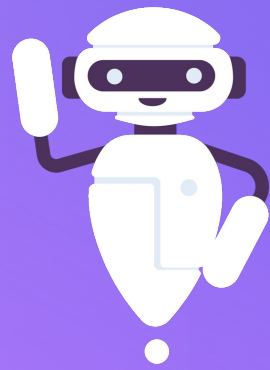


ЧАТ-БОТ  
«ЦИФРОВОЙ ДРУГ»

декабрь 2023

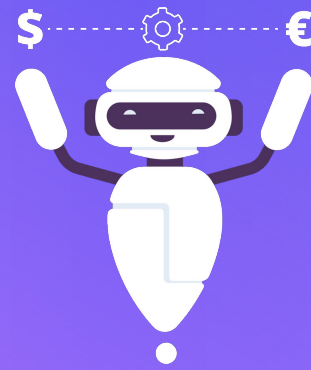


# ИССЛЕДОВАНИЕ ПРОБЛЕМЫ



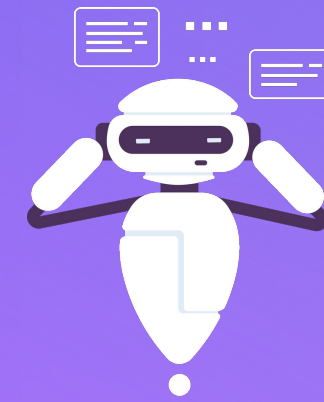
01

НИУ ВШЭ –  
сложная меняющаяся  
структура



02

- много сотрудников
- много функций
- мало времени



03

необходимо упростить  
поиск нужной  
информации

цифровой помощник  
сотрудника НИУ ВШЭ

# ИССЛЕДОВАНИЕ ПРОБЛЕМЫ

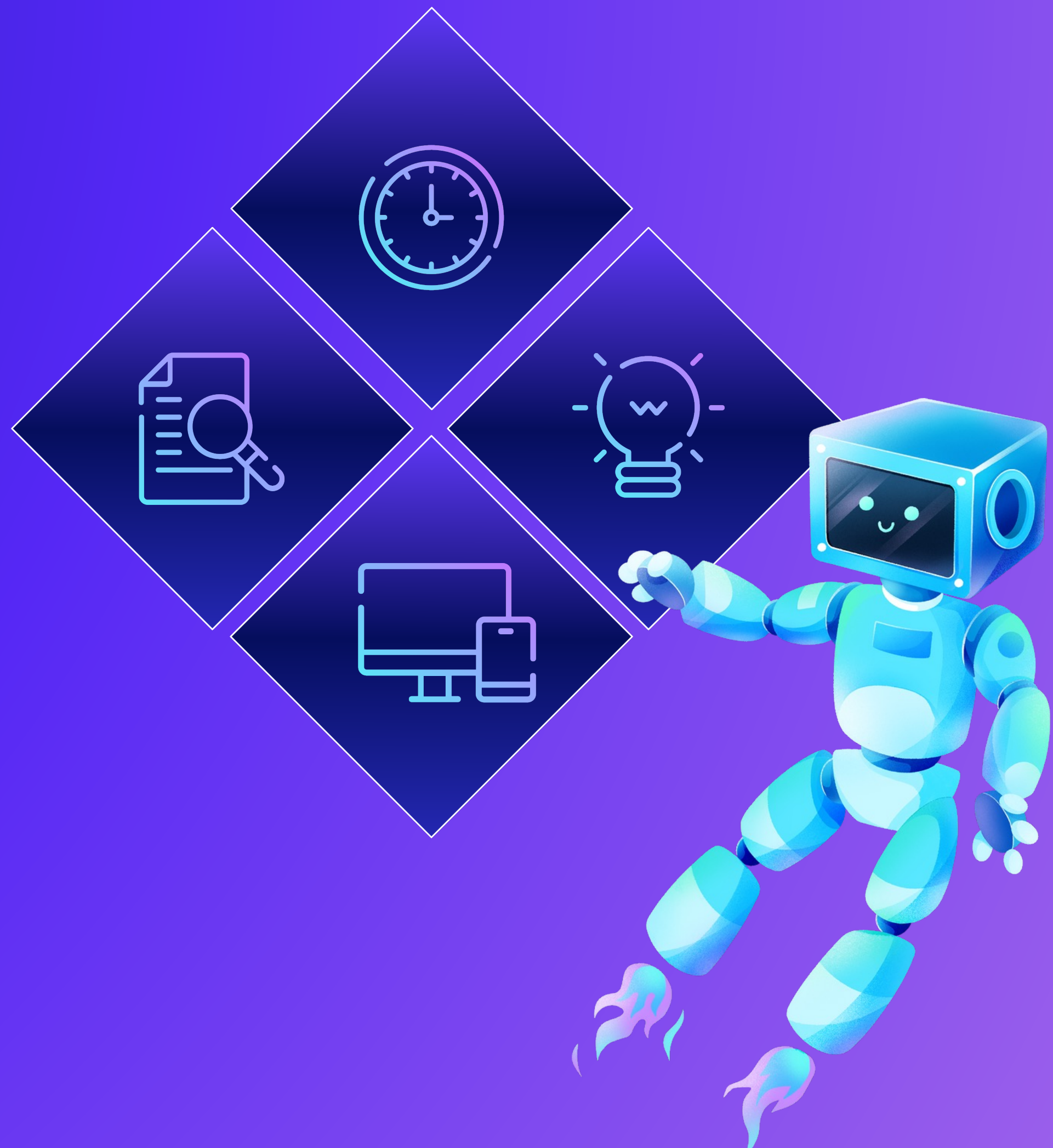


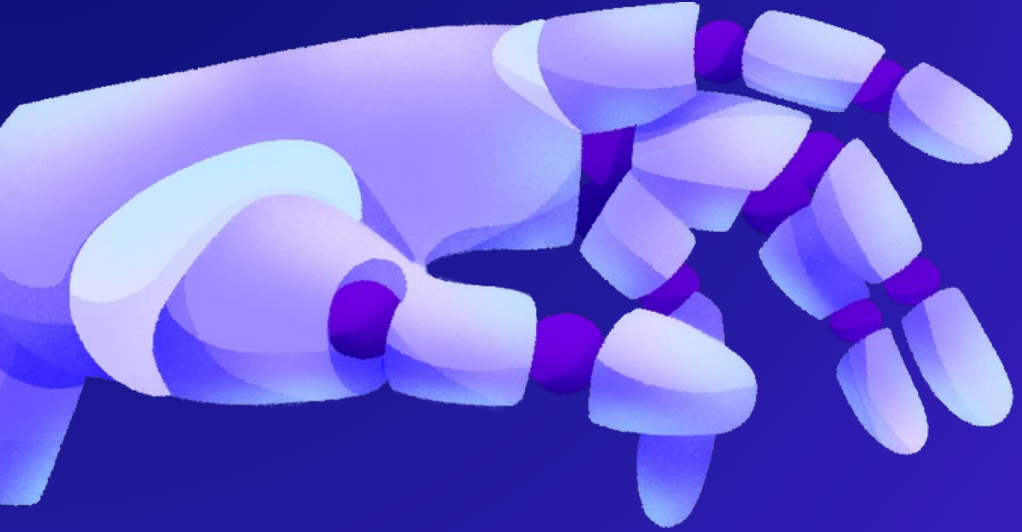
На получение информации по 1 запросу приходится в среднем 11 шагов и 9 минут 50 секунд

# ЦЕЛЬ ПРОЕКТА

Сократить время, затраченное на ложные коммуникации при взаимодействии сотрудников, за счет внедрения умного бота, позволяющего искать необходимого сотрудника в НИУ ВШЭ

---



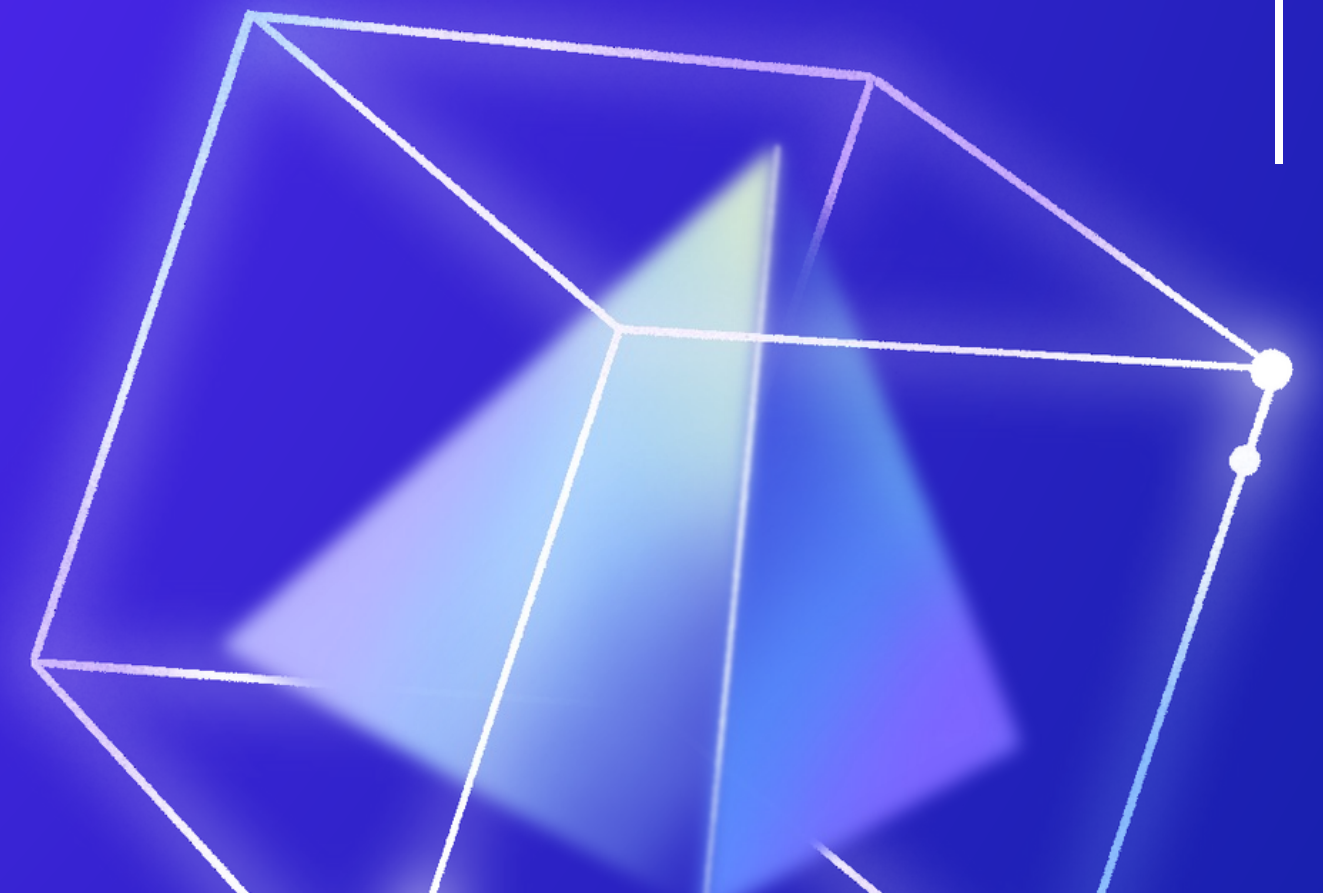


# ЦЕЛЕВАЯ АУДИТОРИЯ

- Студенты и сотрудники НИУ ВШЭ, испытывающие сложности с поиском сотрудников для решения различных учебных и рабочих вопросов

Тестовая версия:

- сотрудники кампуса НИУ ВШЭ Санкт-Петербург



# ЗАДАЧИ ПРОЕКТА

01

создать базу данных  
для осуществления  
поиска сотрудников  
по функционалу

02

создать механизмы  
для осуществления  
поиска сотрудников  
по собранной базе  
данных

03

протестировать  
выбранные  
механизмы на  
кампусе НИУ ВШЭ  
Санкт-Петербург

04

модернизировать  
поисковые процессы

# РЕСУРСЫ ПРОЕКТА



# РИСКИ

- Сбор необходимой информации
- Сложность актуализации данных
- Инфраструктурные риски/ выбор и тестирование платформы для реализации

# РЕШЕНИЯ

- Автоматизация сбора и актуализация информации
- Выбор платформы с учетом политики импортозамещения
- Постоянное расширение функционала чат-бота



# ЭТАПЫ ПРОЕКТА

январь –  
февраль  
2023

- инициация проекта,
- анализ необходимых работ

октябрь –  
декабрь  
2023

- тестирование бота,  
пилотная  
эксплуатация

апрель  
2024 –  
апрель  
2025

- усовершенствование
- масштабирование

март –  
сентябрь  
2023


- сбор базы данных по  
кампусу Санкт-Петербург
- структурирование данных


апрель  
2024


- ввод в эксплуатацию
- сбор обратной связи





# ПРИНЦИП РАБОТЫ


Новое сообщение Перейти к диалогу с сообществом

 **Цифровой друг**  
Привет. Я твой цифровой друг! Могу помочь найти нужного тебе человека.  
Среднее время ожидания ответа — 1 минута ?


Кто отвечает за организационное сопровождение конкурса ППС в Петербургском кампусе? 





    Ещё ▼ Отправить


Цифровой друг 🔍 ⋮ 


сегодня

 **Андрей** 12:36  
Поиск контактов


 **Цифровой друг** 12:36 👤 👤 👤  
Могу помочь найти информацию по НИУ Высшая школа экономики в Санкт-Петербурге  
Чем еще могу помочь?


 **Андрей** 12:37  
Кто отвечает за организационное сопровождение конкурса ППС в Петербургском кампусе?

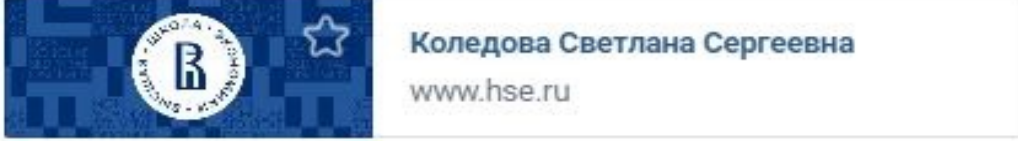
 **Цифровой друг** 12:37  
Сейчас помогу.  
Вам лучше обратиться к Галузо Марии Викторовне. Вот ссылка на ее профиль <https://www.hse.ru/org/persons/341087538>







Чем еще могу помочь?

 **Андрей** 12:38  
К кому обратиться по поводу подготовки свода кадровых отчетов?

 **Цифровой друг** 12:38  
Сейчас помогу.  
Вам лучше обратиться к Коледовой Светлане Сергеевне. Вот ссылка на ее профиль <https://www.hse.ru/org/persons/442691380>



Чем еще могу помочь?

# ПРОГНОЗИРУЕМЫЕ РЕЗУЛЬТАТЫ

- Разработан чат-бот, знающий функциональные обязанности сотрудников НИУ ВШЭ
- Количество пользователей чат-бота от 1000 (ежегодный прирост пользователей 10-15%)
- Сформирована база данных с реальным функционалом сотрудников
- База имеет понятный интерфейс, поддерживается и пополняется
- Поиск нужного сотрудника занимает несколько секунд

# СПОНСОРЫ ПРОЕКТА



Мартусевич  
Ирина Александровна,  
проректор



Молодых  
Елена Анатольевна,  
директор по персоналу



Одоевская  
Елена Викторовна,  
проректор

# КАК ЧАТ БОТ ИЗМЕНИТ ЖИЗНЬ ВЫШКИНЦА?



## УВЕЛИЧИТСЯ

- Скорость выполнения задач
- Количество информации о деятельности сотрудников
- Количество лояльных сотрудников

## СОКРАТИТСЯ

- Время на адаптацию сотрудника
- Количество дублирований задач
- Количество итераций при поиске сотрудника

# КОМАНДА ПРОЕКТА



Гамидов Санан Салех оглы,  
Высшая школа бизнеса, Москва



Авдеев Сергей Николаевич,  
Дирекция по закупкам, Москва



Федоров Андрей Олегович,  
Библиотека, Москва



Коростелёв Алексей Григорьевич,  
Дирекция цифровизации  
административных процессов, Москва



Фищева Ольга Владимировна,  
Управление научных исследований,  
Санкт-Петербург



Стальская Софья Станиславовна,  
Школа гуманитарных наук и искусств,  
Санкт-Петербург



Лыжина Елена Викторовна,  
Дирекция по связям с общественностью,  
Санкт-Петербург



Баландина Владлена Владимировна,  
Секретариат, Санкт-Петербург

СПАСИБО!

