



БИЗНЕС-ШКОЛА РСПП

17 апреля 2024 г.

МАСТЕР-КЛАСС ЕВГЕНИИ ШОХИНОЙ

**Реализация социально
значимых проектов в рамках
ESG-повестки на территориях
присутствия крупных
промышленных предприятий**

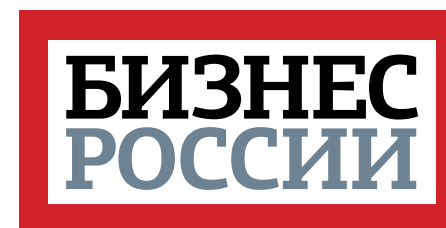


ШОХИНА Евгения Александровна

- Президент Бизнес-школы РСПП
- Идеальный вдохновитель и организатор корпоративных акселерационных программ
- Главный редактор журнала «Бизнес России»
- Основатель Благотворительного фонда «Живём»
- Кандидат политических наук
- Доцент
- Мама четверых детей



БИЗНЕС-ШКОЛА РСПП





КОРПОРАТИВНАЯ СОЦИАЛЬНАЯ ОТВЕТСТВЕННОСТЬ (КСО)



Концепция корпоративной социальной ответственности (КСО) предполагает, что компания добровольно берёт на себя дополнительные социальные обязательства перед обществом. То есть она не только платит налоги, выпускает качественную и безопасную продукцию, но и дополнительно вкладывается в своих работников, окружающую среду, территорию присутствия.



ЕЩЁ В 2004 ГОДУ ЧЛЕНЫ РСПП ЗАКЛЮЧИЛИ СОЦИАЛЬНУЮ ХАРТИЮ РОССИЙСКОГО БИЗНЕСА

**БЫЛО УТВЕРЖДЕНО,
ЧТО:**

предпринимательские цели, экономическая и социальная ответственность равнозначны, а социальная ответственность компаний снижает предпринимательские риски, улучшает репутацию компаний.



БОЛЕЕ 300 УЧАСТНИКОВ ХАРТИИ (БОЛЕЕ 10 МИЛЛИОНОВ РАБОТНИКОВ) ПОДДЕРЖИВАЮТ СЛЕДУЮЩИЕ ПРИНЦИПЫ ВЕДЕНИЯ БИЗНЕСА



Информационная
открытость



Партнёрство
с заинтересованными
сторонами:
акционеры, потребители,
партнёры, государство,
работники



Экономическая
и финансовая устойчивость,
деловая этика



Сохранение окружающей
среды и экологическая
повестка



Участие в развитии
местных сообществ
и территорий

В ПОСЛЕДНИЕ ГОДЫ ТРЕНД НА ОТВЕТСТВЕННОСТЬ И ЭКОЛОГИЧНОСТЬ РАСПРОСТРАНИЛСЯ И НА СФЕРУ ИНВЕСТИЦИЙ. В РЕЗУЛЬТАТЕ ВОЗНИКЛО ПОНЯТИЕ ESG



Аббревиатура ESG расшифровывается как
экология (E – environment); социальная политика (S – social);
корпоративное управление (G – governance)

РОССИЙСКИЕ КОМПАНИИ СТАЛИ ШИРОКО ВНЕДРЯТЬ ESG-ПОВЕСТКУ НЕСКОЛЬКО ЛЕТ НАЗАД



Андрей ШАРОНОВ,
гендиректор Национального ESG Альянса

” Концепцию КСО заменило ESG. Но есть два принципиальных отличия. ESG более стандартизирована и носит квазиобязательный характер, в отличие от полностью добровольной КСО. Если компания хочет получать определённый класс инвестиций, она обязана играть в игру под названием ESG. ”

НЕСМОТРЯ НА НОВЫЕ УСЛОВИЯ, В КОТОРЫХ РОССИЙСКИЙ БИЗНЕС ОКАЗАЛСЯ В 2022 ГОДУ, ОН СОХРАНЯЕТ ОРИЕНТИРЫ В ПЛАНЕ УСТОЙЧИВОГО РАЗВИТИЯ

По данным опросов,
проведённых НИУ ВШЭ
в 2023 году,

**ТОЛЬКО 2 %
КОМПАНИЙ**
пересмотрели
свои ESG-планы



Сейчас настало время крупному бизнесу стремиться продемонстрировать государству и всему обществу, каким образом компании осуществляют вклад в достижение не только 17 целей устойчивого развития ООН, но и национальных целей развития России

ЦЕЛИ **В ОБЛАСТИ УСТОЙЧИВОГО РАЗВИТИЯ**



В 2023 ГОДУ НА СЪЕЗДЕ РСПП

Президент РФ Владимир Путин

предложил оценивать вклад
в достижение целей
устойчивого развития
крупными промышленными
предприятиями путём учреждения
соответствующей премии

[https://disk.yandex.ru/i/
uRMkfrRLef5Xzg](https://disk.yandex.ru/i/uRMkfrRLef5Xzg)



УЧАСТИЕ В РАЗВИТИИ МЕСТНЫХ СООБЩЕСТВ И ТЕРРИТОРИЙ

Разберём!

Приведём примеры



**ВЫКСА
ОМК
«ВЫКСА-ФЕСТИВАЛЬ»**

«Выкса – город, в котором хочется жить»

- Проект Объединённой металлургической компании (ОМК)
- В ОМК работает 15 тыс. чел. Это каждый 4-й житель Выксы
- В социальную сферу Выксы ОМК вложила более 12,3 млрд рублей
- С 2012 года ОМК проводит «Выкса-фестиваль»



Ы «Выкса-фестиваль»



Крупное событие в области современной городской культуры, сотни объектов уличного искусства, развитие культурных институций и сообществ

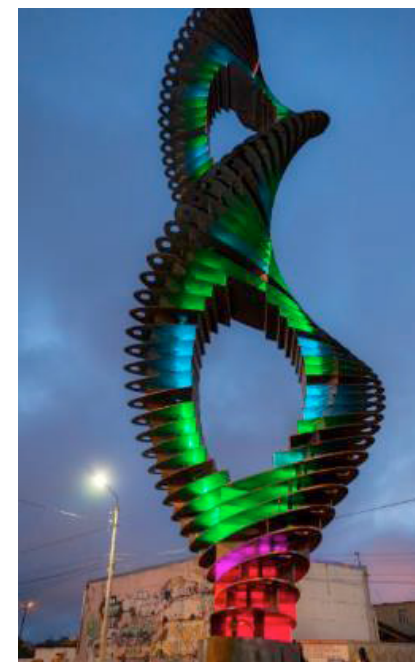
Фестиваль объединяет современное искусство, театр, паблик-арт, музыку и спорт.



«Выкса-фестиваль»

Меняет к лучшему повседневную жизнь выксунцев, насыщает культурный ландшафт города, способствуя его развитию

Единственный в России пример глобального культурного проекта, развивающего сразу целый город.



Индустриальный стрит-арт парк

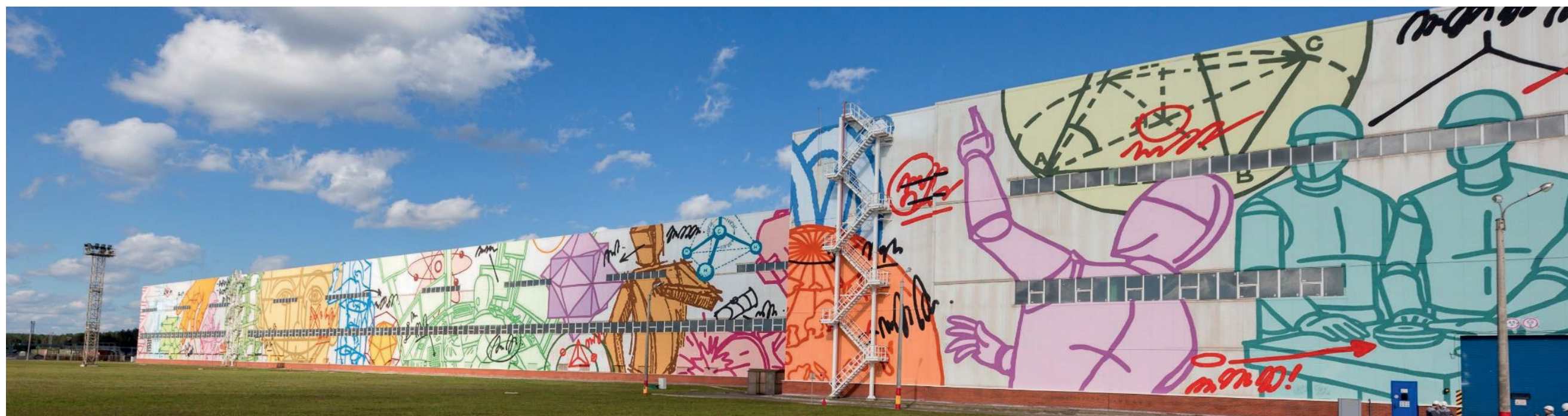
Среди его экспонатов — шедевры современного искусства

Самый большой в мире настенный рисунок, автор Миша Most.

Площадь — 10 800 м².

Единственный мурал легенды соц-арта Эрика Булатова.

Площадь — 2 500 м².

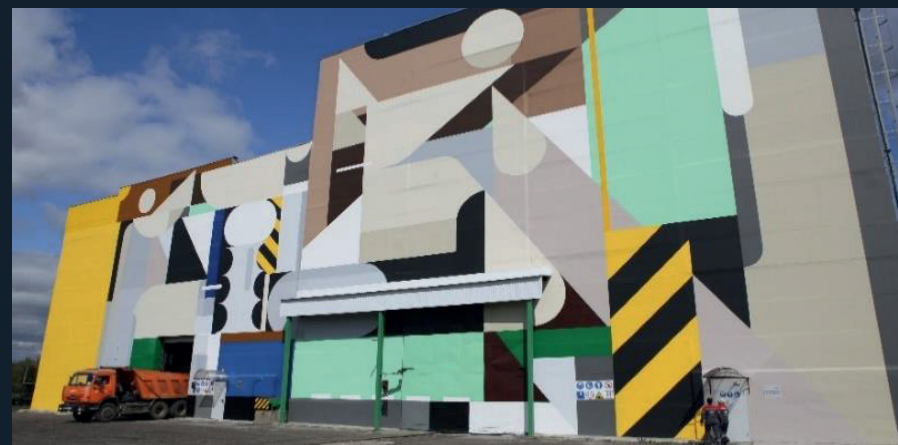
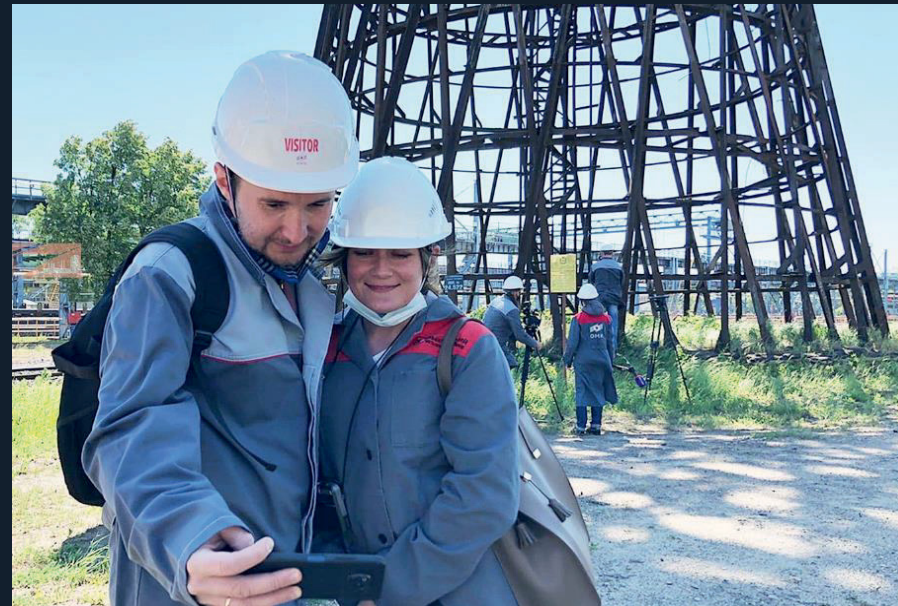


Выкса — музей современного искусства

Более 100 объектов публич-арта и городского дизайна



Промышленный туризм



Развивается с 2018 года.

В Выксе это
четыре маршрута
по цехам
и индустриальному
стрит-арт парку
выксунского завода
ОМК

Промышленный туризм

В 2018—2022 годах более 10 тыс. человек побывали на двух заводах ОМК. В их числе — ежегодно более 1 тыс. школьников и студентов.



**КИРОВСК
ФОСАГРО
BIGWOOD**

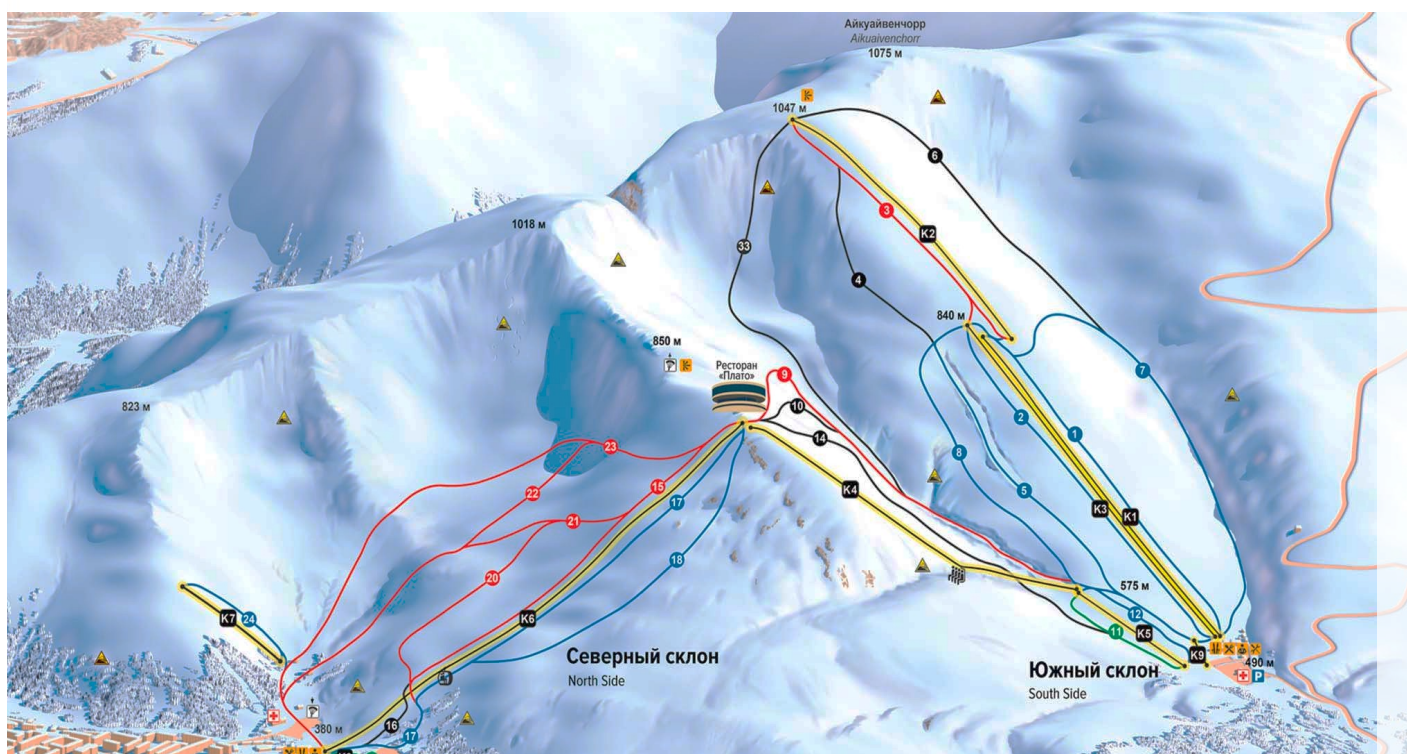
Горно-туристический кластер «Хибины»

■ Проект Группы «ФосАгро»

■ ФосАгро инвестировала в кластер более 8,6 млрд рублей

■ За 10 лет количество субъектов МСП выросло почти в 2,5 раза, с 728 до 1693

■ За 10 лет уровень безработицы сократился с 5,9 % до 0,6 %



«Большой Вудъявр» входит в пятёрку крупнейших горнолыжных курортов России









**БИЗНЕС-ШКОЛА РСПП БОЛЕЕ 5 ЛЕТ ОРГАНИЗУЕТ
АКСЕЛЕРАЦИОННЫЕ ПРОГРАММЫ ДЛЯ СУБЪЕКТОВ МСП.
СРЕДИ ОСНОВНЫХ ЗАКАЗЧИКОВ –
«ФИЛИП MORRIS ИНТЕРНЭШНЛ»
И ПАО «ГМК „НОРИЛЬСКИЙ НИКЕЛЬ“»**



**РАЗВИТИЕ
ПРЕДПРИНИМАТЕЛЬСТВА**



НОРНИКЕЛЬ

GR-АКСЕЛЕРАТОР



БОЛЕЕ 500 предпринимателей,
работающих в отраслях:

- образование;
 - социальная помощь;
 - здравоохранение;
 - физическая культура и спорт;
 - производство
- прошли программу.



По итогу программ
проекты увеличивают
выручку в среднем
в 2,5 раза



НОРНИКЕЛЬ

GR-АКСЕЛЕРАТОР – программа, направленная на повышение эффективности взаимодействия чиновников, бизнеса, институтов развития и некоммерческих организаций.

В 2022 году программа была посвящена наполнению сервисами инфраструктурных проектов.

В прошлом году – внедрению муниципального инвестиционного стандарта.

Положительный опыт программы был оценён на федеральном уровне, докладывался на Госсовете и был принят к реализации в методических рекомендациях по внедрению муниципального инвестиционного стандарта.



**ОТДЕЛЬНО ДЛЯ ЖЁН
УЧАСТНИКОВ СВО
СДЕЛАЛИ ТРЕК**

**ЖЕНСКОЕ
ПРЕДПРИНИМАТЕЛЬСТВО**





ОПЫТ РАБОТЫ БЛАГОТВОРИТЕЛЬНОГО ФОНДА ЖЕНИ ШОХИНОЙ «ЖИВЁМ»

Благотворительный фонд «Живём» основан в 2020 году с целью помощи малоимущим семьям, многодетным, пенсионерам и инвалидам в улучшении их жилищных условий, если от этого зависит жизнь и целостность семьи.

С 2023 года Фонд состоит в Реестре социально ориентированных некоммерческих организаций.





**Результаты
деятельности Фонда
могут быть включены
в программы
социальной
ответственности
компании
и представлены
в нефинансовой
отчётности.**



СПАСИБО ЗА ВНИМАНИЕ!



БИЗНЕС-ШКОЛА РСПП