

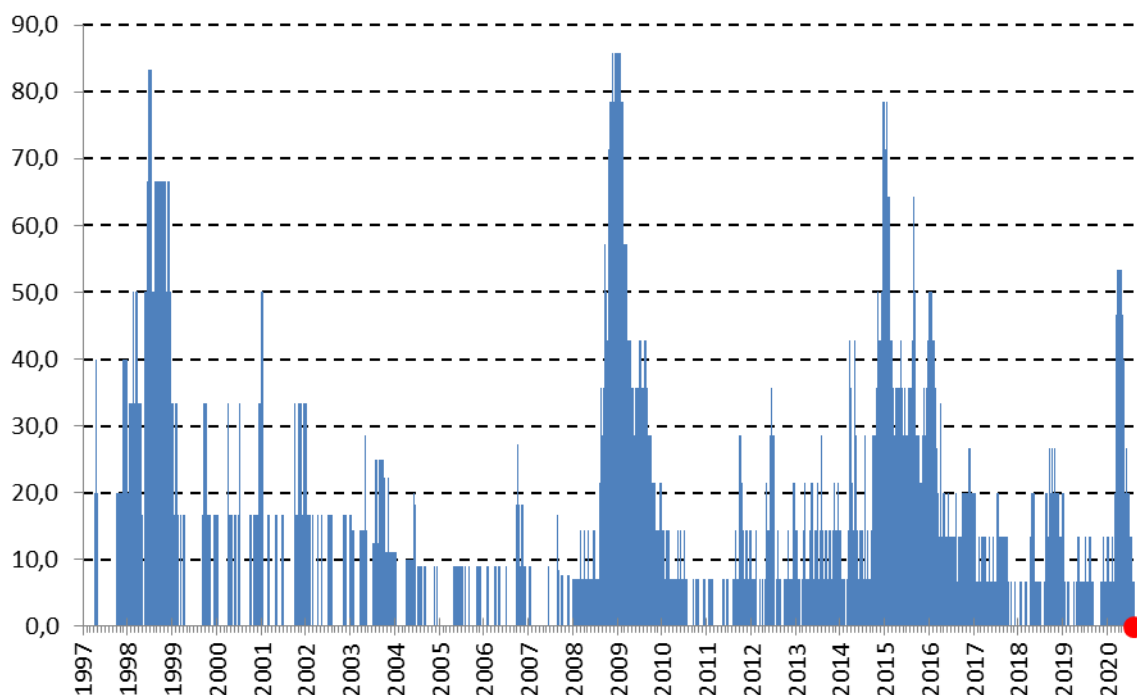


# ЕЖЕДНЕВНЫЙ ЭКОНОМИЧЕСКИЙ СТРЕСС-ИНДЕКС DAILY ECONOMIC STRESS-INDEX, DESI

4 АВГУСТА 2020 г.

Смирнов С.В., Смирнов С.С.

Рис. 1. Динамика ежедневного экономического стресс-индекса D-DESI



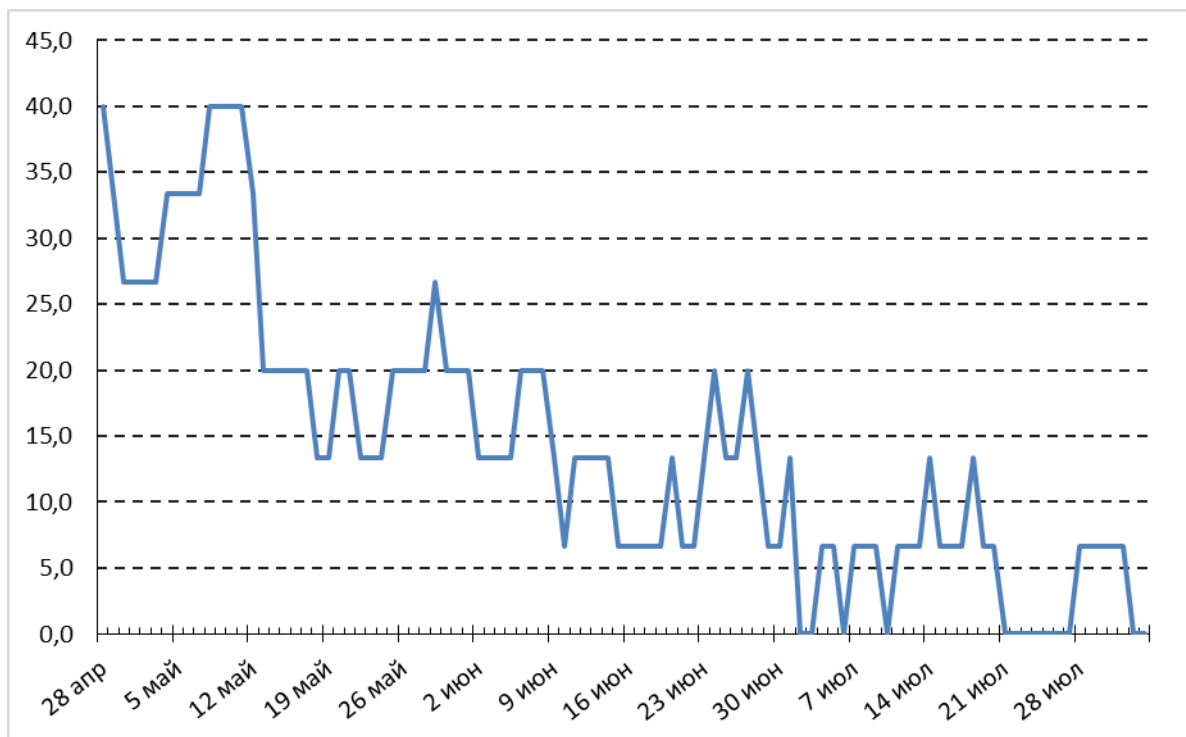
Источник: Институт «Центр развития» НИУ ВШЭ.

В течение всего июля 2020 г. сводный индикатор D-DESI считанное число дней оказывался выше 6,7% (при этом не больше двух компонент из 15 превышали свои пороговые значения), а к концу недели с 28 июля по 3 августа и вовсе опустился до нуля (см. рис. 1 и 2). Низкое значение D-DESI стало на данный момент новой нормой, что указывает на фактическое завершение острой фазы кризиса, для которой характерно нарастание уровня стресса в экономике.

К началу августа стабилизировались не только показатели финансовых и товарных рынков (цены на нефть, индекс РТС, ставки по корпоративным и суверенным еврооблигациям и др.), не только в российском банковском секторе по-прежнему сосредоточена значительная ликвидность, но и потребление электроэнергии (-1,2% к соответствующей неделе 2019 г., после

корректировки на температурный и календарный факторы) не указывает на сколько-нибудь заметное ухудшение ситуации по сравнению с прошлым годом.

**Рис. 2. Сто дней ежедневного экономического стресс-индекса D-DESI**

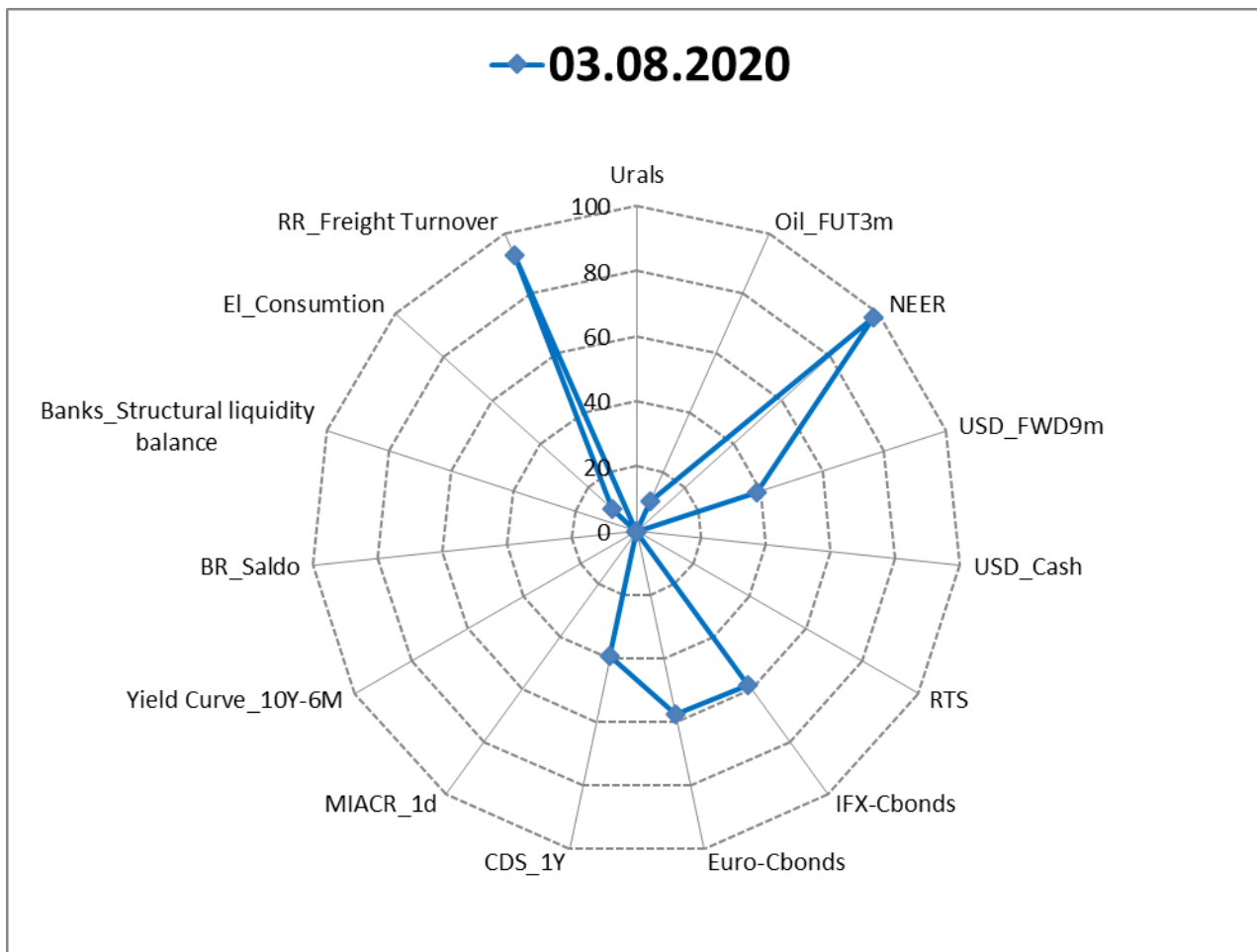


Источник: Институт «Центр развития» НИУ ВШЭ.

Фактически только два индикатора (см. рис. 3) могут сейчас указывать на некоторое ухудшение ситуации: ослабление номинального эффективного валютного курса (почти на 5% по сравнению с уровнем трех предыдущих месяцев) и погрузка грузов на железнодорожный транспорт (на 2,8% ниже, чем за год до этого). Однако, на наш взгляд, такая интерпретация была бы слишком алармистской. По нашему мнению, и тот, и другой эффект, скорее, компенсируют потери, связанные с сокращением добычи и экспорта нефти в рамках соглашения ОПЕК+, нежели говорят об ухудшении конъюнктуры и росте уровней стресса в российской экономике.

При этом вопросы о том, сколько времени займет восстановление и не возникнет ли вторая волна эпидемии, снова тормозящая мировую экономику, остаются открытыми. Считать, что страницу экономической истории, связанную с COVID-19, можно спокойно перевернуть, безусловно, еще рано.

Рис. 3. Ежедневный экономический стресс-индекс R-DESI



Источник: Институт «Центр развития» НИУ ВШЭ.