



Центр
развития

Комментарии о Государстве и Бизнесе
№ 443 от 10 мая 2023 г.
В ГРАФИКАХ И ТАБЛИЦАХ

Исследование осуществлено в рамках
программы фундаментальных
исследований НИУ ВШЭ в 2023 г.

Комментарии о Государстве и Бизнесе

443

10 мая 2023 г.

Сергей Смирнов

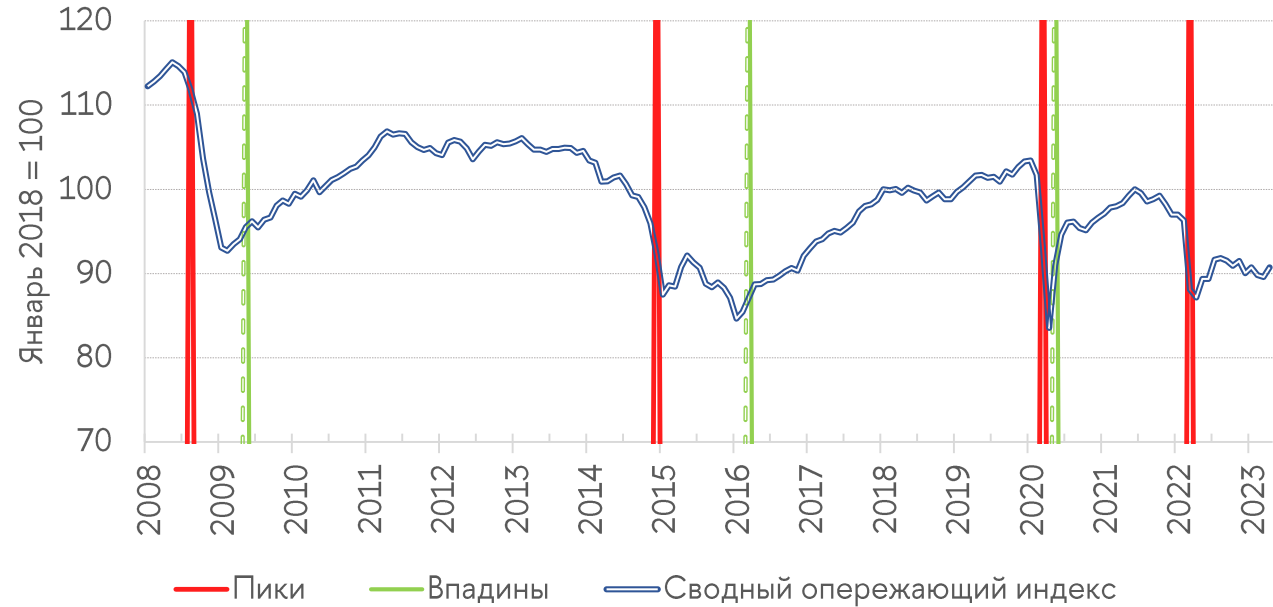
Циклические индикаторы

1. СОИ в апреле 2023 г.: о переходе к устойчивому росту пока говорить рано
2. РЭА в марте 2023 г.: на уровне докризисной базы



1. СОИ в апреле 2023 г.: о переходе к устойчивому росту пока говорить рано

Динамика сводного опережающего индекса
(январь 2008 г. – апрель 2023 г.)

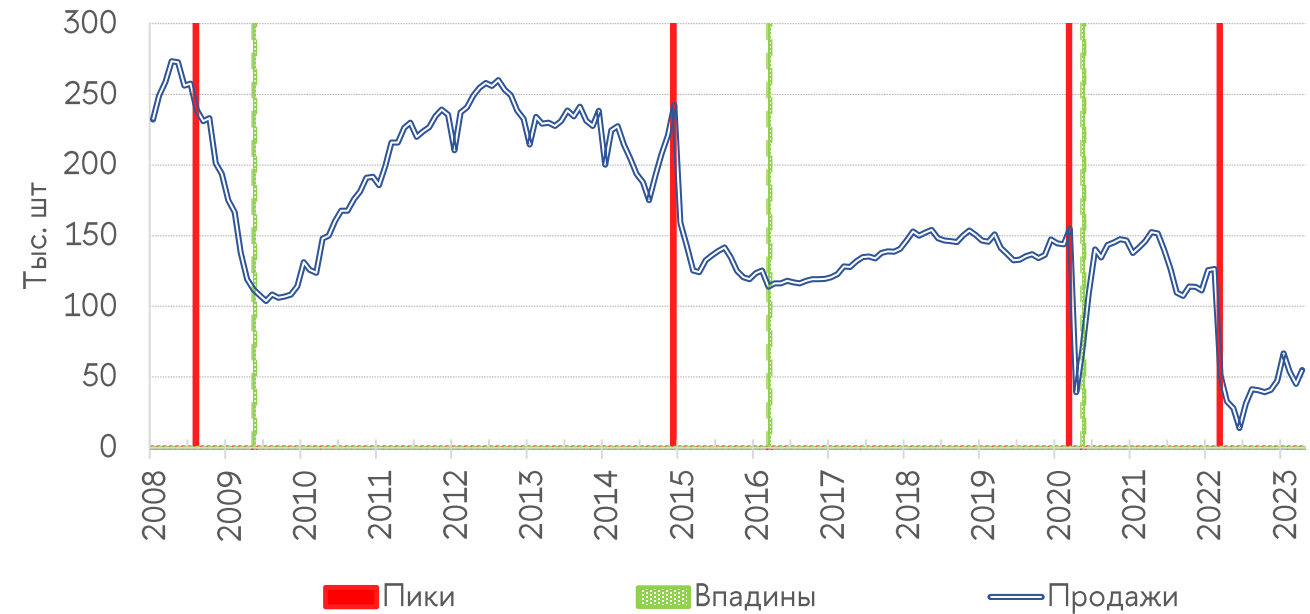


Источник: Институт «Центр развития» НИУ ВШЭ.



1. СОИ в апреле 2023 г.: компоненты СОИ

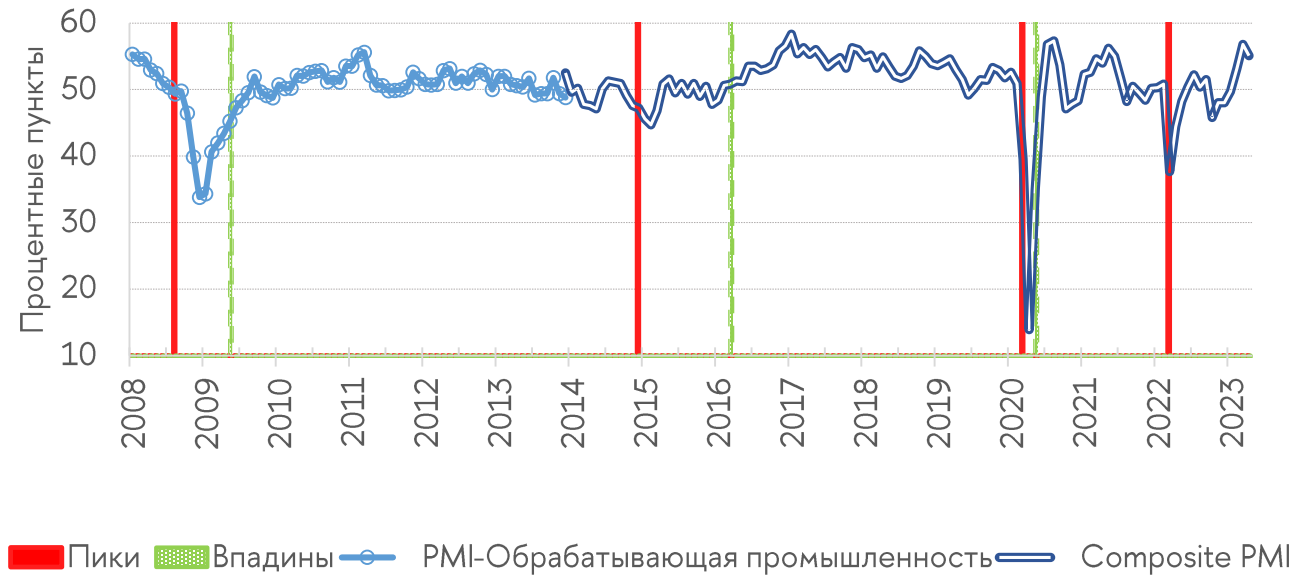
Продажи легковых и легких коммерческих автомобилей
(январь 2008 г. – апрель 2023 г.)





1. СОИ в апреле 2023 г.: компоненты СОИ

Purchasing Managers' Indexes - S&P Global
(январь 2008 г. – апрель 2023 г.)





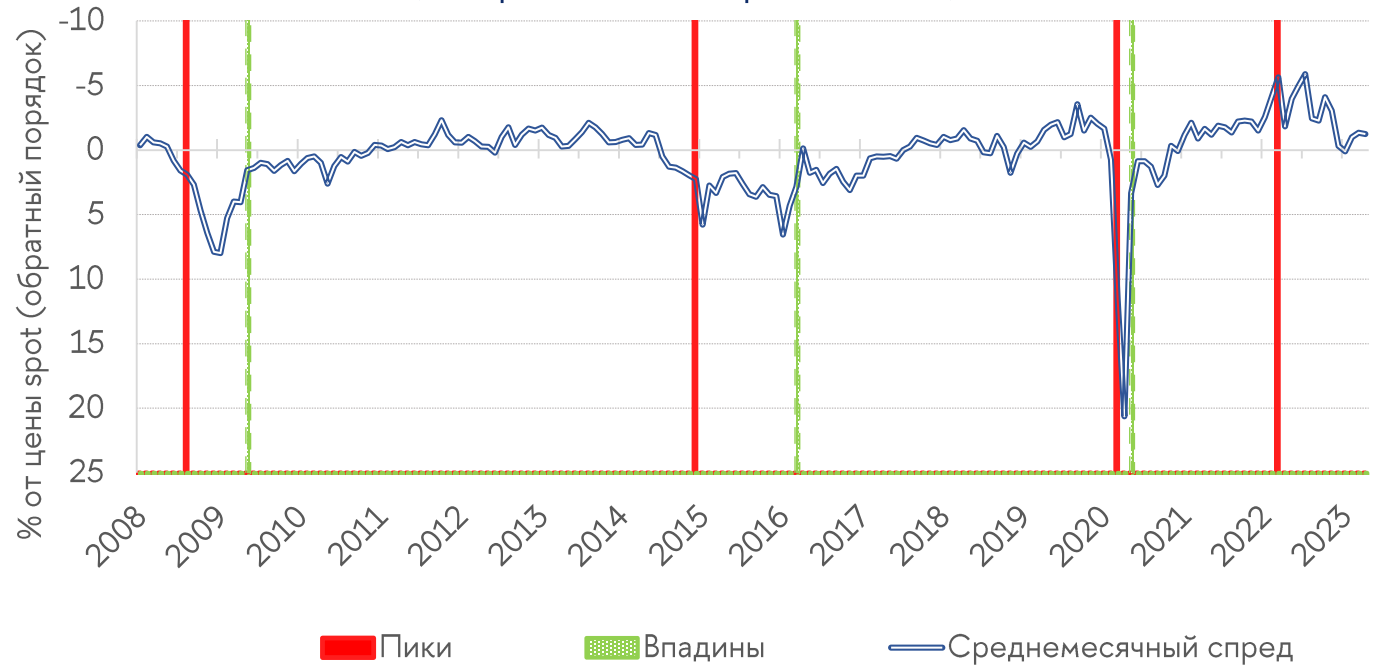
1. СОИ в апреле 2023 г.: компоненты СОИ





1. СОИ в апреле 2023 г.: компоненты СОИ

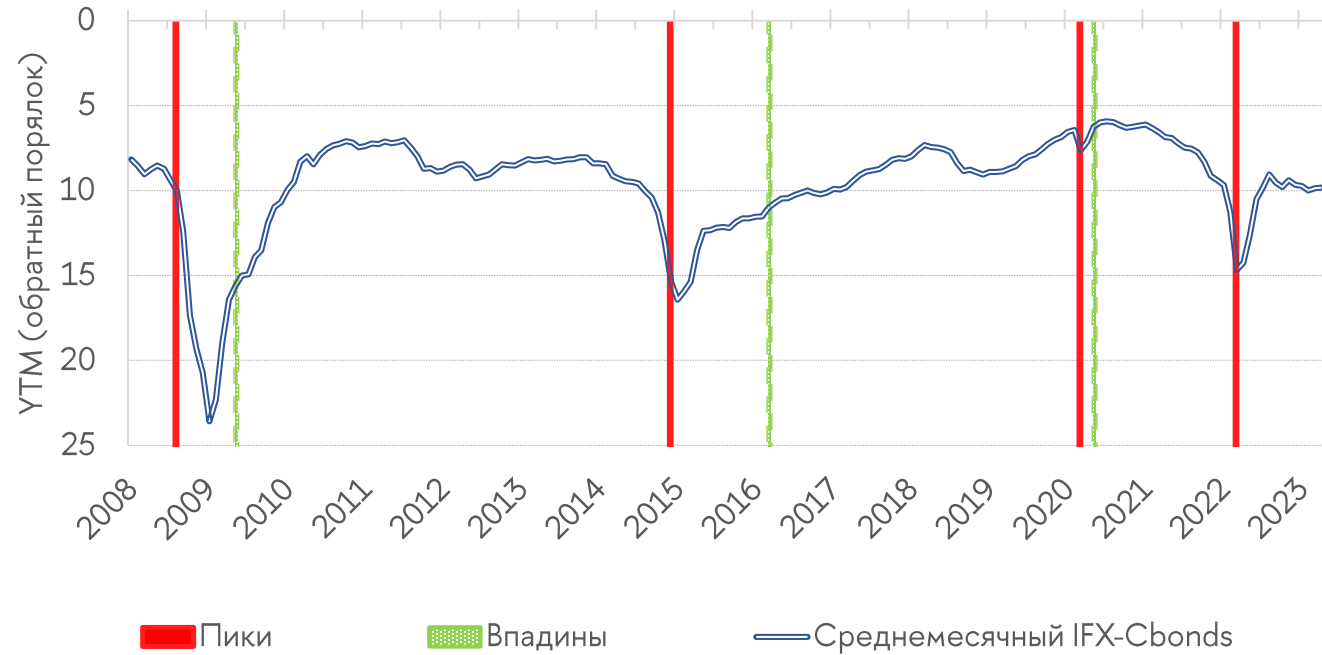
Спред цены на 3-месячный фьючерс и спотовой цены нефти Brent
(январь 2008 г. – апрель 2023 г.)





1. СОИ в апреле 2023 г.: компоненты СОИ

Индекс корпоративных облигаций IFX-Cbonds YTM
(январь 2008 г. – апрель 2023 г.)





1. СОИ в апреле 2023 г.: компоненты СОИ

Валютный курс
(январь 2008 г. – апрель 2023 г.)



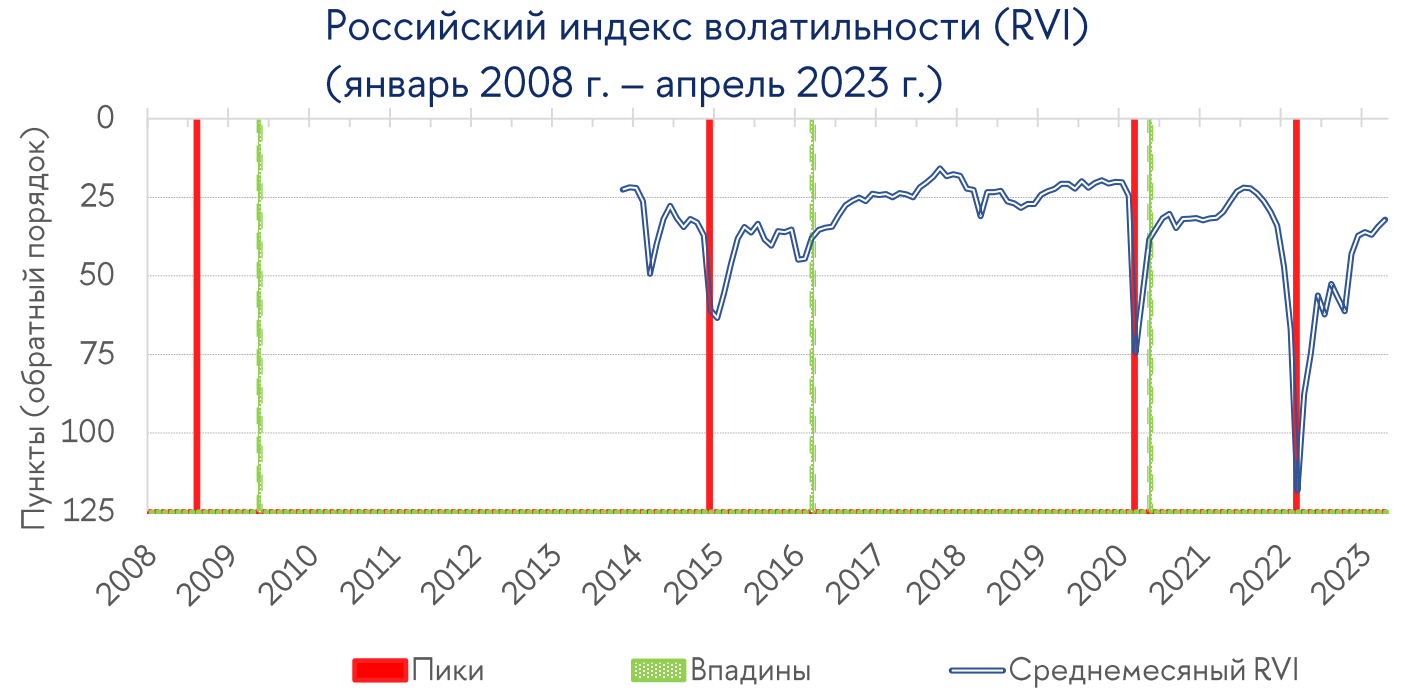


1. СОИ в апреле 2023 г.: компоненты СОИ





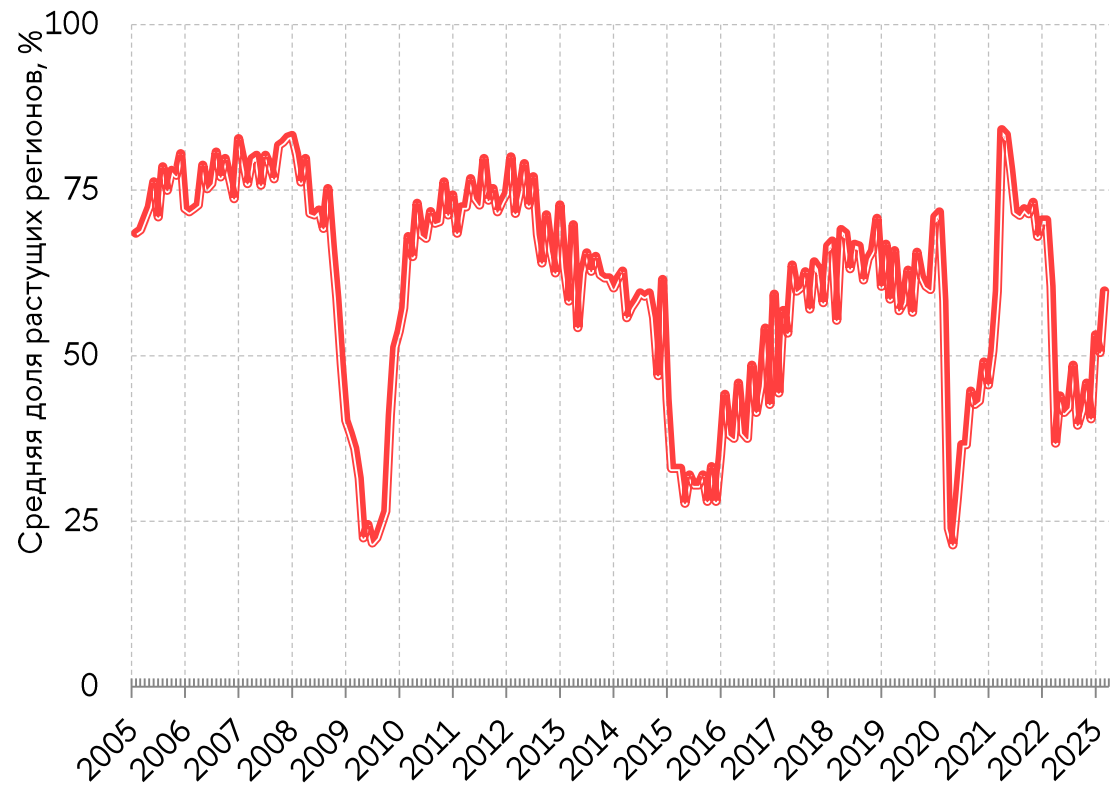
1. СОИ в апреле 2023 г.: компоненты СОИ





2. РЭА в марте 2023 г.: на уровне докризисной базы

Сводный индекс региональной экономической активности (РЭА), январь 2008 г. – март 2023 г.

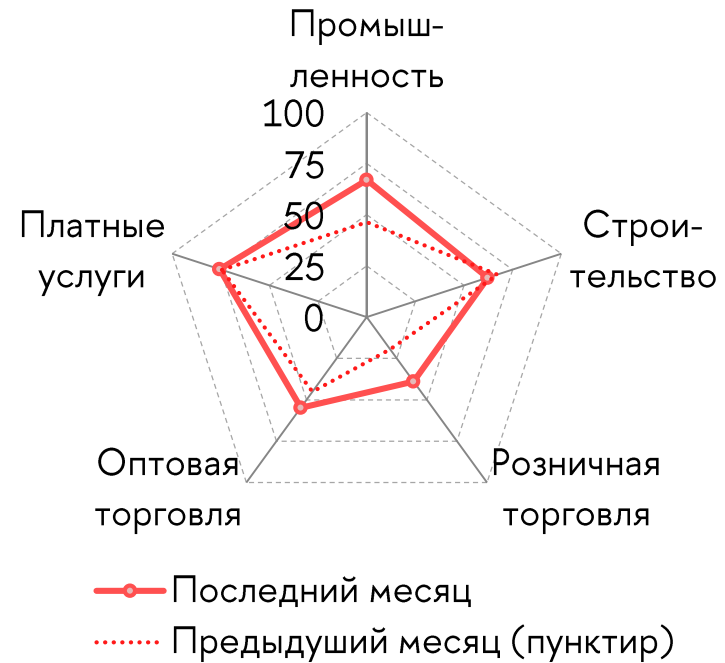


Источник: Росстат, Институт «Центр развития» НИУ ВШЭ.



2. РЭА в марте 2023 г.

Сводный индекс региональной экономической активности (РЭА) по секторам экономики (март 2023 г.)

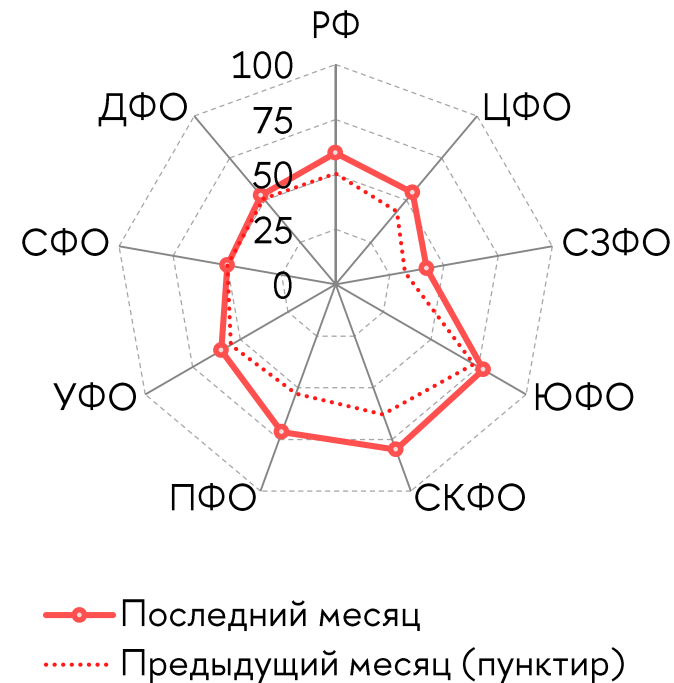


Источник: Институт «Центр развития» НИУ ВШЭ.



2. РЭА в марте 2023 г.

Сводный индекс региональной экономической активности (РЭА) по федеральным округам (март 2023 г.)

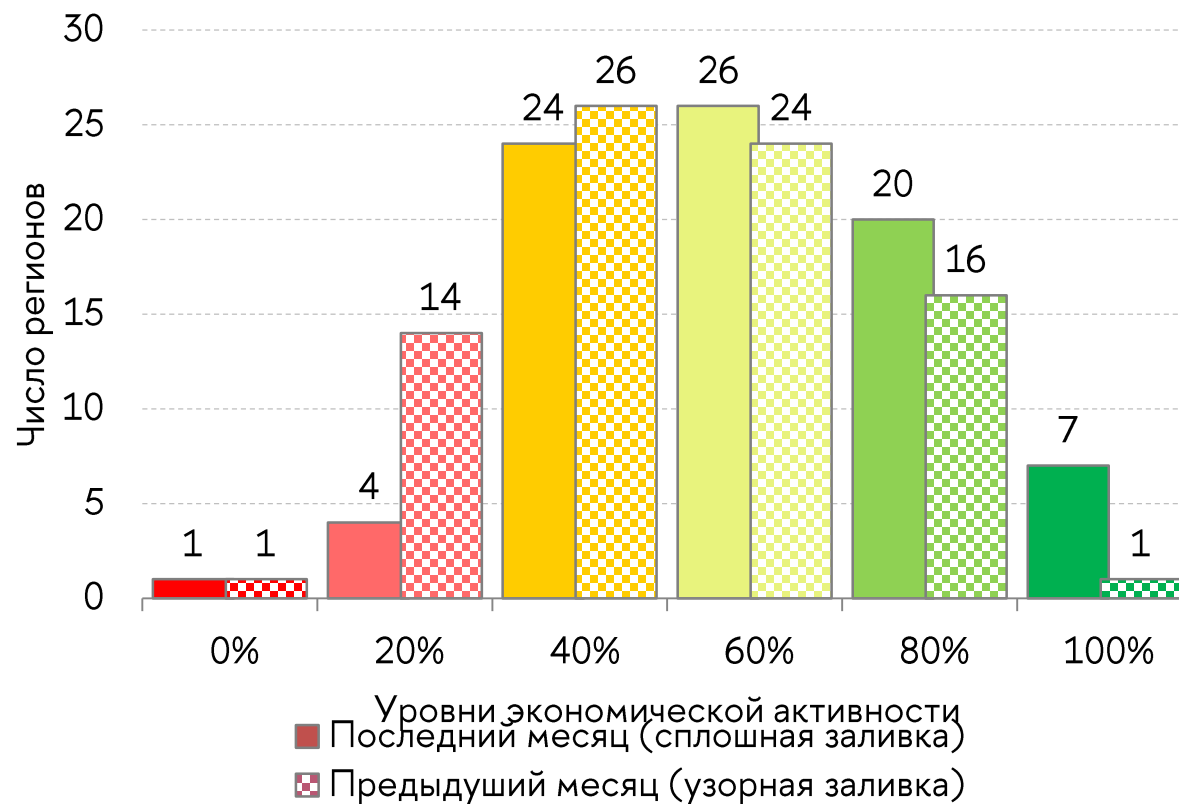


Источник: Институт «Центр развития» НИУ ВШЭ.



2. РЭА в марте 2023 г.

Распределение субъектов федерации по разным уровням экономической активности (март 2023 г.)



Источник: Институт «Центр развития» НИУ ВШЭ.



2. РЭА в марте 2023 г.

«Теплограмма»: доли регионов с разным уровнем экономической активности (январь 2005 г. – март 2023 г.)



Источник: Институт «Центр развития» НИУ ВШЭ.



Центр развития: тел. +7 (495) 772-95-90 доб. 23617, e-mail: info_dcenter@hse.ru, <http://dcenter.hse.ru/>

Пресс-служба НИУ ВШЭ: тел. +7 (495) 772-95-67, e-mail: press@hse.ru, <http://www.hse.ru>

Вся информация, представленная в настоящем выпуске, базируется на данных официальных органов и расчетах Института «Центр развития» НИУ «Высшая школа экономики». При использовании, частичном или полном, материалов, изложенных в выпуске, необходимо ссылаться на Институт «Центр развития» НИУ ВШЭ.

Исследование осуществлено в рамках программы фундаментальных исследований НИУ ВШЭ в 2023 г.